



ČLA TRUTNOV

VÝROČNÍ ZPRÁVA O ČINNOSTI ŠKOLY

2024/2025



Schváleno Radou školy 13. října 2025

Obsah dle vyhlášky Sbírky zákonů č. 255/2009:

a) základní údaje o škole, jimiž jsou název, sídlo, charakteristika školy, zřizovatel školy, údaje o vedení školy, adresa pro dálkový přístup, údaje o školské radě	3
údaje o Školním polesí	4
b) přehled oborů vzdělání, které škola vyučuje v souladu se zápisem ve školském rejstříku	5
1. Učební plán 41-46-M/01 Lesnictví – denní studium 1.-4. ročník	6
2. Učební plán 41-46-M/01 Lesnictví – dálkové studium 1.-5. ročník	7
3. Učební plán 16-01-M/01 Ekologie a životní prostředí – denní studium 1.-4. ročník	8
4. Učební plán 41-45-M/01 Mechanizace a služby – denní studium 1.-4. ročník	9
5. Učební plán 41-56-H/01 Lesní mechanizátor – denní studium 1.-3. ročník	10
c) rámcový popis personálního zabezpečení činnosti školy	11
1. Pedagogičtí pracovníci – středisko č.1 – Trutnov	11 - 12
2. Pedagogičtí pracovníci – středisko č.2 - Svoboda nad Úpou	12 - 13
3. Nepedagogičtí pracovníci středisko č.1 - Trutnov	13 - 14
4. Nepedagogičtí pracovníci středisko č.2 - Svoboda nad Úpou	14 - 15
5. Pracovníci střediska č.3 - Školní polesí Horní Staré Město	15 - 16
d) údaje o přijímacím řízení nebo o zápisu k povinné školní docházce a následném přijetí do školy	17
e) údaje o výsledcích vzdělávání žáků podle cílů stanovených školními vzdělávacími programy a podle poskytovaného stupně vzdělání včetně výsledků závěrečných zkoušek, maturitních zkoušek a absolutorí	17
1. Prospěch a docházka žáků všech ročníků - k 30. 6. 2025	17
2. Žáci konající opravné či komisionální zkoušky	18
3. Výsledky maturitních zkoušek a závěrečných zkoušek – k 30. 6. 2025	18
4. Výsledky maturitních a závěrečných zkoušek - září 2025	19
5. Vyšší odborné vzdělání (denní & kombinované studium)	20
6. Hodnocení chování žáků	21
f) údaje o prevenci sociálně patologických jevů	21
g) údaje o dalším vzdělávání pedagogických a nepedagogických pracovníků	22 - 23
h) údaje o aktivitách, mimoškolních aktivitách a prezentaci školy na veřejnosti	24 - 29
i) údaje o výsledcích inspekční činnosti provedené ČŠI a ostatními orgány	29
j) základní údaje o hospodaření školy	30
k) údaje o zapojení školy do rozvojových a mezinárodních programů	30
l) údaje o zapojení školy do dalšího vzdělávání v rámci celoživotního učení	30
m) údaje o předložených a školou realizovaných projektech financovaných z cizích zdrojů	30
n) údaje o spolupráci s odborovými organizace, organizacemi zaměstnavatelů a dalšími partnery při plnění úkolů ve vzdělávání	31
Ostatní spolupracující instituce	32

a) základní údaje o škole, jimiž jsou název, sídlo, charakteristika školy, zřizovatel školy, údaje o vedení školy, adresa pro dálkový přístup, údaje o školské radě

Název a sídlo: Česká lesnická akademie Trutnov -
střední škola a vyšší odborná škola
Lesnická 9, 541 11 Trutnov



Česká lesnická akademie Trutnov
Střední a vyšší odborná škola

IČ: 60153296
DIČ: CZ 60153296
IZO: 600012905

Charakteristika školy: Příspěvková organizace

Zřizovatel školy: Královéhradecký kraj
Pivovarské náměstí 1245
500 03 Hradec Králové

Vedení školy: Ing. Miloš Pochobradský (od 1. 8. 2019)

Zástupce ředitele (statutární zástupce), vedoucí střediska č. 1:	RNDr. Petr Kejklíček
Zástupce ředitele vedoucí střediska č. 2:	Bc. Roman Štěpánek, DiS.
Zástupce ředitele pro školní polesí:	Ing. Jan Rousek
Řídící pracovník pro VOŠ:	Ing. Luboš Němeček
Vedení organizace a výuky TDS střediska COV	Ing. Bc. Petr Moravec
Učitel pověřený vedením praxí střediska č. 1:	Ing. Ondřej Jirmann
Učitel pověřený vedením OV a praxí střediska č. 2:	Bc. Karel Tryzna

Web. stránky: www.clatrutnov.cz

Jednotlivá pracoviště:

Trutnov

Tel.: 499 811 413

E-mail: cla@clatrutnov.cz

Svoboda nad Úpou

Tel.: 499 871 106

E-mail: stepanek@clatrutnov.cz

Školní polesí

Tel.: 499 732 689

E-mail: rousek@clatrutnov.cz

COV

Tel.: 775 651 982

E-mail: moravec@clatrutnov.cz

Školská rada:

- Osoby jmenované zřizovatelem: Ing. Jan Helbich
Ing. Luboš Panny
- Zástupci učitelů: Ing. Luboš Němeček
Ing. Pavel Voborský
- Zástupci za studenty: Miloslava Černá
Milan Mrázek

V rámci plnění povinností vyplývajících ze zákona č. 106/1999 Sb., o svobodném přístupu k informacím, neobdržela škola v průběhu školního roku 2024/2025 žádnou písemnou ani ústní žádost o poskytnutí informací.

ŠKOLNÍ POLESÍ

Okruhy činností střediska Školní polesí

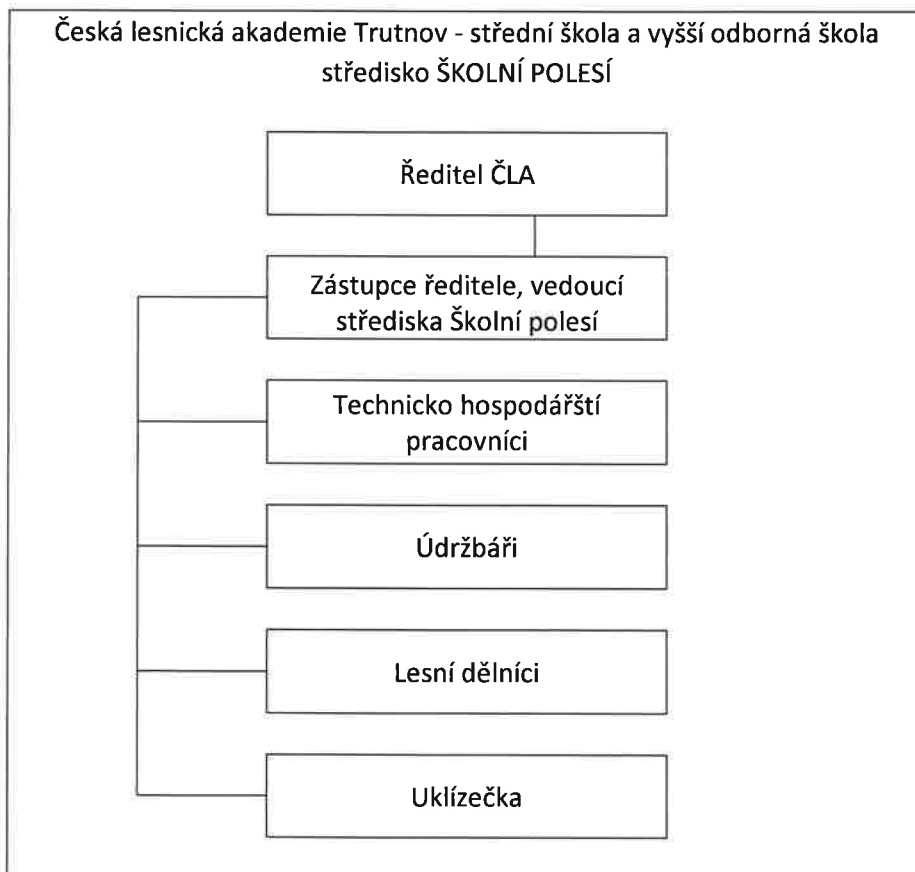
Na tomto lesním majetku provádí středisko:

- kompletní péči o les – těžba, přibližování, obnova, ochrana lesa, prodej dřeva, jak vlastními D, tak žáky ČLA
- provozuje vlastní lesní školku pro pěstování vlastního sadebního materiálu – účast žáků v rámci praxi a OV
- spolupracuje při praktické výuce odborných předmětů žáků ČLA obou středisek – instruktoři u praxí, odborný dozor THP pracovníky ŠP
- výkon práva myslivosti v honitbě Školní polesí, stavby mysliveckých zařízení – vše za účasti žáků ČLA
- spolupracuje při organizaci praktických maturit a závěrečných zkoušek žáků ČLA
- pomáhá se zajišťováním akcí pro veřejnost

Středisko Školní polesí se stará celkem o 905,48 ha lesa a z toho je:

- 498,97 ha v majetku KHK
- 176,47 ha v majetku Města Trutnova
- 230,04 ha v majetku Správy Krnap
- za rok 2024 se vytěžilo surového dřeva ve výši 8.697 m³
Obnova lesa - podzim 2024 – 35.750 Ks jaro 2025 – 81.500 ks sazenic lesních dřevin (BK, KL, OL, DB, SM, MD)

Struktura ŠP



b) přehled oborů vzdělání, které škola vyučuje v souladu se zápisem ve školském rejstříku

41-46-M/01 Lesnictví

- denní čtyřleté studium a dálkové pětileté studium zakončené maturitou, obor lesnictví připravuje studenty na veškeré odborné práce spojené s prací lesního a mysliveckého hospodáře. Absolventi nacházejí uplatnění u všech lesnických subjektů, orgánů ochrany životního prostředí, státní správy, myslivosti apod.

16-01-M/01 Ekologie a životní prostředí

- denní čtyřleté studium zakončené maturitou. Absolventi získávají úplnou kvalifikaci středoškolsky vzdělaných odborníků v oblasti ochrany přírody a životního prostředí. Mají možnost získat oprávnění k řízení osobního automobilu, osvědčení pro práci s motorovou pilou a adaptéry. Získanou kvalifikaci uplatňují v oblasti státní správy nebo ve sféře výroby a služeb. Obor připravuje nejen úzce specializované pracovníky pro ochranu přírody a zejména lesa, ale odborníky, kteří jsou schopni odborné ekologické poznatky uplatňovat v různých oblastech (chráněné krajinné oblasti, národní parky, referáty životního prostředí, obcí, měst a okresů, inspekční činnost v oblasti ochrany vody, ovzduší a nakládání s odpady).

41-45-M/01 Mechanizace a služby

- čtyřletý studijní obor, který v denním studiu poskytuje střední odborné vzdělání s maturitou. Absolventi se uplatní jako operátoři harvesterů, řidiči vyvážecích traktorů, specialisti pro provoz lesních lanovek a ve funkcích středních technicko hospodářských pracovníků v činnostech, které souvisejí s využíváním techniky a zajišťováním její provozní spolehlivosti. Uplatnění získají i jako výrobní mistři a technici ve výrobních organizacích, technici v dopravě, stavebních, servisních a obchodně ekonomických službách.

41-56-H/01 Lesní mechanizátor

- zajišťuje střední vzdělání s výučním listem a závěrečnou zkouškou. Doba přípravy trvá tři roky, forma vzdělání denní. Celý profil je velmi rozsáhlý, řeší obecné a odborné vědomosti, klíčové dovednosti s následným uplatněním v praxi. Absolventi se uplatní zejména při vykonávání odborných prací školkařských, při zakládání a obnově lesa, ochraně lesa, při těžbě, druhození, manipulaci a soustřeďování dříví, sběru semen z vysokých stromů, při kvalifikovaných pracích na manipulačních skladech, pilařských provozech, v dopravě dříví a okrajově při ošetřování mimolesní zeleně. Absolventi se uplatňují jako strojníci lesních lanovek, řidiči vyvážecích traktorů a operátoři harvesterů. V rámci ČR a SR je jedinou školou, která provádí systematickou výuku operátorů těžebně dopravních strojů – škola vlastní simulátory pro výuku harvesterových technologií, harvestory a vyvážecí soupravy. Do 1. ročníků oborů jsou přijímáni uchazeči, kteří splnili povinnou školní docházku, doložili zdravotní způsobilost potvrzenou lékařem, a kteří při přijímacím řízení splnili podmínky pro přijetí.

41-32-N/01 Lesnictví – VOŠ

- tříletý studijní obor, zakončený absolutoriem. Absolvent uvádí za jménem titul diplomovaný specialista (zkráceně „DiS.“). Odborná složka vzdělání vytváří vědomostní základ pro formování odborného lesnicko-ekologického a biologického názoru. Vede k chápání přírodních zákonitostí a podpoře nových směrů v lesním hospodaření a v úpravách krajiny. Absolvent je schopen komplexně řešit problémy lesnické, životního prostředí i úpravy krajiny vzhledem k naší legislativě. Dále je schopen podílet se na environmentální výchově v místě svého působení, a to se zaměřením na žáky škol i na dospělou populaci. Odborné praxe probíhají na školním polesí. Vyšší odborná škola je akreditována MŠMT ČR.

1. Učební plán 41-46-M/01 Lesnictví – denní studium

UČEBNÍ PLÁN							
schválen dle ŠVP s platností od školního roku 2020/2021 počínaje 1. ročníkem							
Studijní obor: 41-46-M/01 Lesnictví – denní studium							
Kategorie a názvy povinných vyučovacích předmětů	Zkratka	Počet týdenních vyučovacích hodin v ročníku				Celkem	
		I.	II.	III.	IV.		
ZÁKLADNÍ	Český jazyk a literatura	CJL	4	3	3	3	13
	Cizí jazyk	AJ	4	3	3	3	13
		NJ	4	3	3	3	13
	Občanská nauka	OBN	1	1	-	1	3
	Dějepis	DEJ	2	2	-	-	4
	Matematika	MAT	4	3	3	3	13
	Fyzika	FYZ	3(0,5)	-	-	-	3(0,5)
	Tělesná výchova	TEV	2	2	2	2	8
	Chemie	CHE	4(1)	-	-	-	4(1)
	Biologie	BIO	4(1)	-	-	-	4(1)
	Lesnická botanika	LEB	-	4(1)	-	-	4(1)
	Lesnická zoologie	LEZ	-	4(1)	-	-	4(1)
	Nauka o lesním prostředí	NLP	2	4(2)	-	-	6(2)
	Informační a kom. technologie	ICT	1(1)	1(1)	1(1)	1(1)	4(4)
	Stroje a zařízení	STZ	3(1)	2	-	-	5(1)
	Motorová vozidla	MOV	-	-	1	-	1
	Myslivost	MYS	-	-	3(1)	-	3(1)
	Pěstování lesů	PEL	-	-	3(1)	4(2)	7(3)
	Lesní těžba	LET	-	-	3(1)	3(1)	6(2)
	Ochrana lesů	OCL	-	-	3(1)	3(1)	6(2)
	Hospodářská úprava lesů	HUL	-	-	3(1)	3(1)	6(2)
	Lesní stavby	LES	-	3(1)	-	-	3(1)
	Ekonomika	EOR	-	-	3(1)	3(1)	6(2)
	Enviromentální výchova	ENVI	-	1	1	-	2
	Obchodní korespondence	OK	-	-	-	1	1
	Psychologie práce	PSY	-	-	-	1	1
CELKEM		34(4,5)	33(6)	32(7)	31(7)	130(24,5)	
Povinně volitelné předměty	Seminář z matematiky	SMA	-	-	-	2	2
	Seminář z CJL	SCJL	-	-	-	2	2
	Seminář z AJ	SAJ	-	-	-	2	2
	CELKEM		34(4,5)	33(6)	32(7)	33(7)	132(24,5)
Nepovinné předměty	Motorová vozidla	MOV	-	2	-	-	2
ZÁJMOVÉ KROUŽKY	PRAXE (TÝDNY)		4	4	5	2	
	Včelařský						
	Vábičský						
	Střelecká příprava						
	Sokolnický						
	Trubačský						
	Myslivecký						
Kynologický							
Přehled využití týdnů ve školním roce			1. ročník	2. ročník	3. ročník	4. ročník	
VÝUKA			33	33	32	30	
UČEBNÍ PRAXE			4(120 h)	2(60 h)	3(90 h)	2(60 h)	
ODBOBNÁ PRAXE			-	2(60 h)	2(60 h)	-	
LVVZ			1	-	-	-	
MATURITNÍ ZKOUŠKA			-	-	-	2	
EXKURZE			3 dny	3 dny	1	1	
SPORTOVNÍ KURZ			-	1	-	-	
ZAHRANIČNÍ ZÁJEZD			-	-	0-1	-	
ČASOVÁ REZERVA			2	2	1-2	1	

2. Učební plán 41-46-M/01 Lesnictví - dálkové studium

UČEBNÍ PLÁN								
schválen dle ŠVP s platností od 1. 9. 2009 počínaje 1. ročníkem								
Studijní obor: 41-46-M/01 Lesnictví – dálkové studium								
Kategorie a názvy povinných vyučovacích předmětů	Zkratka	Počet týdenních vyučovacích hodin v ročníku					Celkem	
		I.	II.	III.	IV.	V.		
ZÁKLADNÍ	Český jazyk a literatura	CJL	15	15	15	15	15	75
		AJ	20	20	20	20	20	100
	Cizí jazyk	NJ	20	20	20	20	20	100
	Občanská nauka	OBN	10	10	10	-	-	30
	Dějepis	DEJ	10	10	-	-	-	20
	Matematika	MAT	20	20	20	20	10	90
	Fyzika	FYZ	25	-	-	-	-	25
	Chemie	CHE	25	-	-	-	-	25
	Biologie	BIO	20	-	-	-	-	20
	Lesnická botanika	LEB	-	20	-	-	-	20
	Lesnická zoologie	LEZ	-	20	-	-	-	20
	Nauka o lesním prostředí	NLP	20	30	-	-	-	50
	Inf. a kom. Technologie	ICT	20	20	10	10	10	70
	Lesnická geodézie	LEG	-	20	-	-	-	20
	Stroje a zařízení	STZ	20	20	-	-	-	40
	Myslivost	MYS	-	-	20	10	-	30
	Pěstování lesů	PEL	-	-	20	20	20	60
	Lesní těžba	LET	-	-	20	20	10	50
	Ochrana lesů	OCL	-	-	20	20	10	50
	Hospodářská úprava lesů	HUL	-	-	20	20	10	50
	Lesní stavby	LES	-	-	30	-	-	30
	Ekonomika	EOR	-	-	-	20	20	40
	environmentální výchova	ENV	-	-	-	20	-	20
	Obchodní korespondence	OK	-	-	-	-	10	10
	Psychologie práce	PSY	-	-	-	-	20	20
	Praxe	PRA	15	15	15	15	15	75
	CELKEM		220	220	220	210	170	1040
	Povinně vol. předměty	Cvičení z matematiky	CvM	-	-	-	10	10
Obecná biologie		BION	-	-	-	10	10	20



3. Učební plán 16-01-M/01 Ekologie a životní prostředí – denní studium

UČEBNÍ PLÁN							
schválen dle ŠVP s platností od 1. 9. 2018 počínaje 1. ročníkem							
Studijní obor: 16-01-M/01 Ekologie a životní prostředí - denní studium							
Kategorie a názvy povinných vyučovacích předmětů	Zkratka	Počet týdenních vyučovacích hodin v ročníku				Celkem	
		I.	II.	III.	IV.		
ZÁKLADNÍ	Český jazyk a literatura	CJL	4	3	3	3	13
	Cizí jazyk	AJ	4	3	3	3	13
		NJ	4	3	3	3	16
	Dějepis	DEJ	2	2	0	0	4
	Obč.nauka	OBN	1	1	0	1	3
	Fyzika	FYZ	2	0	0	0	2
	Chemie	CHE	3(1)	3(1)	0	0	6(2)
	Biologie	BIO	3(1)	0	0	0	3(1)
	Matematika	MAT	4	3	3	3	13
	Těl.výchova	TEV	2	2	2	2	8
	Inf. a komunikační tech.	ICT	1(1)	1(1)	2(2)	2(2)	6(6)
	Ekonomika	EKON	0	0	2	2	4
	Obchodní korespondence	OK	0	0	0	1	1
	Geologie	GEOL	2	0	0	0	2
	Zoologie	ZOO	3(1)	3(1)	0	0	6(2)
	Botanika	BOT	3(1)	3(1)	0	0	6(2)
	Geografie	GEOG	0	2	2	0	4
	Hydrologie a meteorologie	HYDRO	0	2	0	0	2
	Ekologie	EKOL	0	1	2	2	5
	Enviromentální výchova	ENVI	0	1	1	0	2
	Lesnictví	LESN	0	3	3	3	9
	Lesní těžba	LET	0	0	2	0	2
	Myslivost	MYS	0	0	3(1)	0	0
	Ochrana živ.pr.	OZP	0	0	2	2	4
	Právní normy	PRN	0	0	2	2	4
	Monit.chr.území	MON	0	0	0	2	2
	Psychol.práce	PSY	0	0	0	2	2
	CELKEM		34(5)	33(4)	32(3)	30(2)	129(14)
POVINNĚ VOLITELNÉ PŘEDMĚTY	Seminář z matematiky	SMAT	-	-	-	2	2
	Seminář z CJL	SCJL				2	2
	Seminář z AJ	SAJ				2	2
CELKEM		34(5)	33(4)	32(3)	32(2)	131(14)	
NEPOVINNÉ PŘEDMĚTY	Motorová vozidla	MOV	-	2	1	-	3
	Konverzace z cizího jazyka	KCJ	-	-	-	2	2
PRAXE			2	2	3	1	8
ZÁJMOVÉ KROUŽKY	Kynologický						
	Včelařský						
	Vábičský						
	Sokolnický						
	Trubačský						
Přehled využití týdnů ve školním roce			1. ročník	2. ročník	3. ročník	4. ročník	
VÝUKA			33	33	33	30	
ODBORNÁ PRAXE			2(60 hod.)	2(60 hod)	3(90 hod)	1(30 hod)	
LVVZ			1	-	-	-	
MATURITNÍ ZKOUŠKA			-	-	-	2	
EXKURZE			1	1	1	1	
SPORTOVNĚ TURISTICKÝ KURZ			-	1	-	-	
ZAHRANIČNÍ ZÁJEZD			-	-	0 - 1	-	
ČASOVÁ REZERVA			3	3	2 - 3	1	

4. Učební plán 41-46-M/01 Mechanizace a služby – denní studium

UČEBNÍ PLÁN							
schválen dle ŠVP s platností 1. 9. 2021 počínaje 1. ročníkem							
Studijní obor: 41-46-M/01 Mechanizace a služby - denní studium							
Kategorie a názvy povinných vyučovacích předmětů	Zkratka	Počet týdenních vyučovacích hodin v ročníku				Celkem	
		I.	II.	III.	IV.		
ZÁKLADNÍ	Český jazyk a literatura	CJL	4	3	3	3	13
	Cizí jazyk	AJ	4	3	3	3	13
		NJ	4	3	3	3	13
	Občanská nauka	OBN	1	1	-	1	3
	Dějepis	DEJ	2	2	-	-	4
	Matematika	MAT	4	3	3	3	13
	Fyzika	FYZ	3	3	1	-	7
	Chemie	CHE	2	-	-	-	2
	Inf. a komunik. technologie	IKT	1(1)	1(1)	1(1)	1(1)	4(4)
	Tělesná výchova	TEV	2	2	2	2	8
	Stroje a zařízení	STZ	2	3(1)	2	2	9(1)
	Motorová vozidla	MOV	-	2	1	2	5
	Servis a opravy	SAO	3	2	3	3	11
	Nauka o lesním prostředí	NLP	-	2	-	-	2
	Pěstování lesa	PEL	-	-	2	-	2
	Lesní těžba a dopravnictví	LET	2	1	1	1	5
	Ochrana lesa	OCL	-	-	2	-	2
	Ekonomika	EKO	-	-	2	2	4
	Environmentální výchova	ENVI	-	1	1	-	2
	Praxe	PRA	6	6	6	6	24
		CELKEM		36(1)	35(2)	33(1)	29(1)
POV. VOL. PŘEDMĚTY	Seminář z matematiky	SMA	-	-	-	2	2
	Seminář z CJL	SCJL	-	-	-	2	2
	Seminář z AJ	SAJ	-	-	-	2	2
	Myslivost	MYS	-	-	3(1)	-	3(1)
	CELKEM		36(1)	35(2)	36(2)	33(1)	140(5)
ZÁJMOVÉ KROUŽKY	Kynologický						
	Sportovní hry						
	Včelařský						
	Střelecká příprava						
	Sokolnický						
	Trubačský						
Přehled využití týdnů ve školním roce			1. ročník	2. ročník	3. ročník	4. ročník	
VÝUKA			33	33	33	30	
Zahraniční zájezd-exkurze			-	-	0 - 1	-	
LVVZ			0 - 1	-	-	-	
MATURITNÍ ZKOUŠKA			-	-	-	2	
EXKURZE			3 dny	3 dny	1	1	
SPORTOVNĚ TURISTICKÝ KURZ			-	0 - 1	-	-	
ČASOVÁ REZERVA			5 - 6	5 - 6	5 - 6	3	

5. Učební plán 41-56-H/01 Lesní mechanizátor – denní studium

<p style="text-align: center;">UČEBNÍ PLÁN schválen dle ŠVP s platností od 1. 9. 2010 počínaje 1. ročníkem Studijní obor: 41-56-H/01 Lesní mechanizátor - denní studium</p>						
Kategorie a názvy povinných vyučovacích předmětů		Zkratka	Počet týdenních vyučovacích hodin v ročníku			Celkem
			I.	II.	III.	
ZÁKLADNÍ	Český jazyk a literatura	CJL	2	2	2	6
	Cizí jazyk	AJ	2	2	2	6
		NJ	2	2	2	6
	Občanská nauka	OBN	1	1	1	3
	Matematika	MAT	2	1	1	4
	Fyzika	FYZ	2	1	0	3
	Inf. a komun. technologie	IKT	1	2	0	3
	Základy ekologie	ZAE	1	0	0	1
	Tělesná výchova	TEV	2	2	2	6
	Ekonomika	EKON	0	0	2	2
	Strojnictví	STR	1	1	0	2
	Technologie	TECH	1	2	2	5
	Nauka o lese	NOL	1	1	0	2
	Motorová vozidla	MOV	2	0	0	2
	Odborný výcvik	OV	15	17,5	21	53,5
	CELKEM		33	32,5	33	98,5
	NEPOVINNÉ	Myslivost	MYS	0	2	0
Základy pěstování lesa			0	0	2	2
Hydraulika			0	0	1	1
Inf. a komun. technologie II			0	0	2	2
Motorová vozidla II			0	0	2	2
Lanové systémy			0	0	2	2
Přehled využití týdnů ve školním roce			1. ročník	2. ročník	3. ročník	
VÝUKA			33	33	30	
LYŽAŘSKÝ, SPORTOVNÍ KURZ			1	0-1	0	
ODBORNÁ EXKURZE			1	1	1	
PŘÍPRAVA A VYKONÁNÍ ZZ			0	0	2	
ČASOVÁ REZERVA (OPAKOVÁNÍ)			5	5-6	4	
CELKEM TÝDNŮ			40	40	37	



c) rámcový popis personálního zabezpečení činnosti školy

Souhrnné údaje o počtu pedagogických pracovníků, jejich kvalifikaci a odborné způsobilosti.

1. Pedagogičtí pracovníci – středisko č. 1 – Trutnov

Jméno pracovníka	Pracovní zařazení	Kvalifikace		
		Odborné (VŠ, ÚSO)	Pedagog. PF, FF, DPS	Délka praxe
Ing. Miloš Pochobradský	Ředitel	Lesní inženýrství	VŠ	28
RNDr. Petr Kejklíček *	Sřed. učitel	Učitelství všeob. vz. př., Matem. Fyzika	VŠ	41
Mgr. Radka Jirmanová ++	Střed. učitelka	Učitelství dějepis + TV	VŠ	14
Ing. Vladislav Cerman *	Střed. učitel	Meliorační obor + pedagog. způsobilost	VŠ	44
Ing. Josef Drobny	Střed. učitel	Lesní inženýrství + pedagog. způsobilost	VŠ	40
Mgr. Marta Hamerská	Střed. učitelka	Učitelství vš.vz.před., BIO, Z, ochr. živ. pr.	VŠ	26
Mgr. Petr Havíř	Střed. učitel	Učitelství pro 5. -12. ročník, ČJ, ON	VŠ	34
Ing. Ondřej Jirman	Střed. učitel	Lesní inženýrství + učitel střední školy	VŠ	16
Mgr. Radka Koňáková	Střed. učitel	Učitelství pro SŠ, AJ a literatury pro SŠ	VŠ	12
Ing. Magdaléna Klikarová	Střed. učitelka	Stavební inženýrství, inženýrství životního prostředí + pedagog. způsobilost	VŠ	12
Mgr. Daniela Krátká	Střed. učitelka	Učitelství pro SŠ, ČJ, základy spol.věd	VŠ	11
Mgr. Jana Štikarová	Střed. učitelka	Učitelství, matematika	VŠ	20
Ing. Tomáš Herčík	Zást. ředitele	Lesní inženýrství + učitelství odborných př.	VŠ	14
Ing. Luboš Němeček	Střed. učitel	Lesní inženýrství + učitel střední školy	VŠ	23
Ing. Martin Kábrt	Střed. učitel	Lesní inženýrství + učitel střední školy	VŠ	8
Ing. Pavel Voborský * +++	Střed. učitel	VŠ strojní a textilní Liberec + DPS	VŠ	43
Ing. Petr Sýkora	Střed. učitel	Lesní inženýrství	VŠ	2
Ing. Mikuláš Říha *	Střed. učitel	Lesní inženýrství + pedagog. způsobilost	VŠ	52
Mgr. Jiří Kubeček	Střed. učitel	Učitelství pro SŠ – fyzika, informatika	VŠ	23
Mgr. Tomáš Souček	Střed. učitel	Sociální politika a sociální práce, veřejná správa + pedagog. způsobilost	VŠ	16
Mgr. Lenka Mihalečková	Střed. učitelka	Učitelství AJ, TV	VŠ	14
Ing. Ivana Veselá Matějková	Střed. učitelka	Lesní inženýrství + pedagog. způsobilost	VŠ	18
Mgr. Marek Nývlt	Střed. učitel	FF v Olomouci-učitelství TV+tech.a infor.v.	VŠ	19
Mgr. Zbyněk Česenek	Střed. učitel	Učitelství TV, AJ	VŠ	14
Mgr. Pařavová Lenka +++	Střed. učitelka	Učitelství AJ, VV	VŠ	25
Ing. Iva Rosenbergerová	Střed. učitelka	Chem. a textilní Pardubice + ped. min.	VŠ	27
Mgr. Luděk Spíchal	Střed. učitel	Učitelství pro 3. st., biologie, matematika	VŠ	28
Ing. Aleš Škoda	Střed. učitel	Lesní inženýrství + pedagog. způsobilost	VŠ	25
Ing. Kateřina Škodová	Střed. učitelka	Lesní inženýrství + pedagog. způsobilost	VŠ	23
Ing. Jan Téra	Střed. učitel	Lesní inženýrství + pedagog. způsobilost	VŠ	34
Bc. Josef Kvasničák * +++	Ved. vychovatel	Obor vychov., st. zk. sociál. pedagogika	VŠ	45
Vladimír Klinger	Vychovatel	Všeob. ekonom.+kurz pedag.pro vychov..	SŠ	32
Zdeněk Pajkrť *	Vychovatel	Přádelnictví + pedagog. minimum	SŠ	38
Jiřina Jiroušová, DiS.	Vychovatel	VOŠ rozvoj a obnova venkova + DPS	SŠ, VOŠ	9
Bc. Josef Soulek	Vychovatel	Lesnictví + DPS	VŠ	12
Ing. Tomáš Pochobradský	Střed. učitel	Lesní inženýrství + pedag. způsobilost	VŠ	8
Martin Závíška	Vychovatel	Obor lesnictví + pedagog. minimum	SŠ	26
Mgr. Martin Kuhn +	Ved. vychov.	Soc. patologie a prevence, special.v pedag.	VŠ	30

Mgr. Zuzana Košťálová +	Střed. učitelka	Učitelství pro SŠ, Bohemistika, Italianistika	VŠ	11
Mgr. Michaela Musilová +	Střed. učitelka	Učitelství pro 2. st ZŠ, ČJ, ON	VŠ	8
Bc. Martin Droščák + +++	Střed. učitel	Učitelství, Historie, Společenské vědy	VŠ	1

*...Starobní důchod

+ ...nástup: Mgr.M. Kuhn 30.9.2025,Mgr. Z. Košťálová 18.8.2025,
Mgr. M. Musilová 1.9.2024, Bc. M. Droščák 1.9.2024

+++ ...PP ukončen: Bc. M. Droščák 25.4.2025,Ing.P.Voborský
30.6.2025,Mgr.L.Pařavová 30.6.2025,Bc.J.Kvasnička 30.9.2024

++...mateřská dovolená

DPP: Ing. M. Weigerstorfer, RNDr. Josef Štych, PhDr.Böhnisch R.,Ing.Smolíková R., Ing. J. Švejdar, doc.Ing. J. Dvořák, J.Meissner

2. Pedagogičtí pracovníci – středisko č. 2 - Svoboda nad Úpou

Jméno pracovníka	Pracovní zařazení	Kvalifikace			Délka praxe
		Vyučení -obor	Odborné (VŠ, ÚSO)	Pedagog. PF,FF,DPS	
Mgr. Petra Adamcová	Učitelka		Učitelství NJ, Univ. Pardubice, filologie Univ. Opava	VŠ	23
Vojtěch Vrbenský	Učitel OV		ČLA – Mechanizace a služby	SŠ	2
Petr Červinka	Učitel OV	ČLA Mechanizátor lesní výroby 2012	SLŠ Trutnov 1987, Univerzita HK-obor učitel OV a učitel PV	SOU,SŠ, DPS	36
Ing. Jiří Franc	Učitel		SLŠ Trutnov 1993, VŠZ LF Praha 1998-les.inženýrství	VŠ, DPS	27
Ing. Radovan Kopečný	Učitel OV + Px	SOUL Lomnice	SLTŠ Trutnov 1981, VŠZ LF Brno 1986-les.inženýrství	VŠ,DPS	40
Mgr. Ondřej Lelek	Učitel		Univerzita J.E.Purkyně Ústí n. L. – učitelství TV a geografie	VŠ	16
Jaromír Švadlena *	Učitel OV + Px		Gymnázium Vrchlabí	SŠ	42
Mgr. Marcela Molnárová	Učitelka		Učitelství AJ-VŠ Olomouc, mezinárodní teritoriální studia-Univerzita Karlova	VŠ	26
Zdeněk Jungton	Učitel OV + Px			SOU, SŠ	15
Ing. Aleš Maloch	Učitel OV		Lesní inženýrství Praha	VŠ	26
Bořivoj Trávníček	Učitel OV	SOU lesnické Lomnice n.P.	SŠ lesnická Šluknov, SŠ lesnická Trutnov, DPS Hr.Králové	SOU,SŠ, DPS	40
Bc.Tryzna Karel	Vedoucí učitel OV	SOUL Svoboda	ČLA Trutnov – lesnictví, učitelství Hr.Kr.	SOU,SŠ,VŠ	30
Bc. Roman Štěpánek, DiS.	Zástupce ředitele	ČLA Lesní mechanizátor	Bezpečnostně právní činnost + pedagogika- vychovatel	SOU,SŠ,VOŠ VŠ	22
Mgr. Marcel Jansa	Vychovatel		Ped.fakulta UHK,soc.komunikace ve stát.správě	VŠ	34
Tomáš Šustr, DiS.	Vychovatel		Bezpečnostně právní činnost + pedagogika- vychovatel	SŠ,VOŠ	36
Ing. Bc. Petr Moravec	Střed. učitel		Lesní inženýrství	VŠ, DPS	35
Aleš Čerovský +	Učitel OV + Px	ČLA - SOU Mechanizátor lesní výroby	SŠ potravinářská - podnikání	SOU, SŠ+DPS	5

Mgr. Miroslav Kněz	Učitel		Učitelství pro SŠ, náboženství a etika	VŠ	10
Ing. Radek Rezek	Učitel		VŠ strojní a textilní Liberec, Obor konstrukce strojů a zařízení	VŠ	11
Ilona Erlebachová	Vychovatelka		Ek. škola, Střední pedagog. škola Seč - vychovatel	SŠ	42

*... Starobní důchod

+... nástup: Aleš Čeřovský 1.9.2024

+++...PP ukončen:

DPP: Tomáš Stehlík, R. Bříza

Souhrnné údaje o počtu nepedagogických pracovníků, jejich kvalifikaci a odborné způsobilosti.

3. Nepedagogičtí pracovníci středisko č. 1 – Trutnov

Jméno pracovníka	Pracovní zařízení	Kvalifikace			Délka praxe
		Vyučení -obor	Odborné (VŠ, ÚSO)	Jiné	
Bc. Martina Holcmanová	Ekonom		Základy ek. a organiz. Školský management	Gymnázium FFUP	39
Petra Mrkousová	Účetní		Ekonomika zem. a výživy	SEŠ	33
Romana Šťastná	Účetní, fakturantka	Všeobecná ekonomika	SEŠ ekonomická	SEŠ	38
Bc. Veronika Chrobáková	Projektová a marketingová manažerka		Specializace v pedagogice - sociální komunikace v neziskové sféře	Gymnázium a SOŠ + Pedagog. fakulta HK	16
Gabriela Štěpánková	Administrativní pracovník-hospodářka školy		Obchodní akademie	Soukromá obchodní a podnik. akademie	20
Bc. Ondřej Vítek	Správce počít.sítě		Lesnictví-hospodářská a správní služba v les.hosp.	VŠ	22
Lenka Pudilová	Pomocná kuchařka	SOU-elektromechanika		SOU	X
Václav Rozkovec	Kuchař	SOU Trutnov kuchař-číšník	SŠ Trutnov - společné stravování	SOU	X
Jana Chvalinová	Ved. kuch. sm.	SOU Gottwaldov - Kuchařka		SOU	39
Martina Housová	Kuchařka	SOU Teplice n.Metují - Kuchařka		SOU	31
Jitka Horáková +++	Pomocná kuchařka			SOU	X
Dana Havlíčková +	Kuchařka			ZŠ	X
Jarmila Komínová	Pomocná kuchařka	SOU-manipulant pošt.provozu		SOU	X
Roman Jakoubek	Školník	SOU Hejnice-Opr. zem. str.	SŠ Praha – mechanik opravář	SOU, SOŠ	39
Kamila Danková +	Pomocná kuchařka	SOU papírenské Lanškroun		SOU	X

Petr Štoček	Domovník		SŠ Chvaletice - Mechanizátor zem.strojů	SŠ	44
Klára Drábková	Uklízečka			ZŠ	X
Miloš Vlášek *	Bezp. prac.	SOU Hořice – opravář – zem.strojů	SPŠ - Obor strojní	SOU, SŠ	X
Ivan Pochobradský	Domovník		SOU stavební-pozemní stavby,maturita	SŠ	39
Eva Drábková	Uklízečka			ZŠ	X
Kludie Jančuková	Uklízečka	SOU Úpice - Prodavačka		SOU	X
Marie Jelínková	Uklízečka	SOU Červený Kostelec - Švadlena		SOU	X
Jiřina Karbanová +++	Uklízečka	Potravinář Hr. Králové - Prodavačka		SOU	X
Markéta Drábková +	Uklízečka			ZŠ	X

*...Starobní důchod

+... nástup: D.Havličková 1.9.2024,K.Danková 1.1.2025,M.Drábková 1.1.2025

++...mateřská dovolená

+++... PP ukončen: J.Horáková 21.3.2025, J.Karbanová 31.12.2024

DPP: Ing. M. Kotas Ph.D., Ing. M. Kábrt, Ing. J. Téra, K. Stárek, M. Kosová, Mgr. Duda P.,
Mgr. Kuhn M., Vlášek M.,Jiroušová J.,Ing. Moravec P., F. Špingl, J. Kapras

DPC: Bc. J. Kvasničák, V. Klinger, Z. Pajkrt, J. Jiroušová, M. Záviška, Bc. Soulek J.,Mgr.Kuhn M.,K.Stárek,
Mgr. Málek P.

4. Nepedagogičtí pracovníci středisko č. 2 - Svoboda nad Úpou

Jméno pracovníka	Pracovní zařazení	Kvalifikace			Délka praxe
		Vyučení -obor	Odborné (VŠ, ÚSO)	Jiné	
Roman Forst + +++					
Edeltraud Rejzková *	Vedoucí ŠJ	ZPA Trutnov elektromech.,SOU Chrudim – kuchař		SOU	43
Bočková Ludmila	Kuchařka	Kuchařka –SOU Vrchlabí		SOU	X
Jan Raudenský +	Chovatel zvířat	SOU Rokycany- zemědělec - farmář		SOU	X
Lenka Horáčková	Uklízečka	SOU textilní Dvůr Králové n. L.		SOU	X
Lukáš Voborský +++	Opravář	SOU Svoboda n.Ú- mech. lesní výroby		SOU	X
Karel Stárek +	Školník		SOŠ Úpice – podnikání v oborech strojírenství	SŠ	31
Martina Repišťanová	Pom. kuchařka	Farmářské	SOU zemědělské Fořt	SOU	X
Renáta Kudělová	Pom. kuchařka	SOU Červený Kostelec - švadlena		SOU	X
Martin Vavroch +++	Kuchař	Provoz společného stravování	SOU Praha, maturita	SŠ	X
Petr Bajburin	Opravář	Mechanik strojů a zařízení	SOU M.Svatoňovice,maturita	SŠ	X

Jana Pehlová	Uklízečka		SZTŠ - zahradnictví	SŠ	X
Romana Šlechtová +++	Uklízečka			ZŠ	X
Karel Šlechta +++	Školník	SOU Trutnov - kuchař		SOU	36
Ing. Radovan Kopečný	Dopravní referent	SOUL Lomnice	SLTŠ Trutnov 1981, VŠZ LF Brno 1986-les.inženýrství	VŠ	40
Petr Kolbe	Dělník v dřevovýrobě-truhlář	SOU Svoboda nad Úpou mechanizátor lesní výroby		SOU	X
Anna Šrámková	Pomocná kuchařka	SOU Teplice nad Metují		SOU	X

*... starobní důchod

+...nástup: J.Raudenský 1.9.2024,A.Šrámková 9.9.2024,R.Forst 1.10.2024,K. Stárek 20.1.2025, P.Kolbe 1.4.2025

++... mateřská dovolená

+++...PP ukončen: R. Šlechtová 31.10.2024, K.Šlechta 31.1.2025, L. Voborský 31.3.2025, M.Vavroch 31.5.2025, R. Forst 30. 6. 2025,

DPP: T. Šustr, V. Vrbenský, J. Švadlena, Z. Jungton, Mgr. Jansa, J. Vrbata, T. Bulušek

DPČ: Mgr. M. Jansa, T. Šustr, DiS, I. Erlebachová, J. Zvára

5. Středisko č.3 - Školní polesí Horní Staré Město

Jméno pracovníka	Pracovní zařazení	Kvalifikace			Délka praxe
		Vyučení -obor	Odborné (VŠ, ÚSO)	Jiné	
Ing. Rousek Jan	Vedoucí pro ŠP		Lesní inženýrství Brno	VŠ	38
Křížková Eva	Mzdová účetní		OA Trutnov	SŠ	28
Bc. Kachlík Jan	Lesní		SLŠ Trutnov, lesnictví -ČZU Praha	SŠ, VŠ	29
Bartoň Matěj +++	Lesní mechanizátor	SOUL Svoboda		SOU	X
Brabec Miroslav *	Lesní mechanizátor	SOU Hejnice – lesní mechanizátor	SŠ Šluknov – lesní hospodářství	SOU, SŠ	X
Jiránek Petr +++	Opravář	Mechanik, opravář - SOUZ Hořice	ČLA Trutnov - lesnictví	SOU, SŠ	X
Košťál Radek	Lesní mechanizátor	SOUL Svoboda-mechanik lesní výroby		SOU	X
Molnár Petr	Lesní mechanizátor	SOUL Svoboda-mechanik lesní výroby		SOU	18
Němec Ivan *	Lesní mechanizátor		SLTŠ Trutnov	SŠ	X
Pelant Václav	Lesní mechanizátor, řidič	ČLA Trutnov-mechanik lesní výroby		SOU	15
Sapár Michal, DiS	Lesní		ČLA Trutnov - lesnictví	SŠ	15
Volhein Lukáš	Lesní mechanizátor, řidič	SOUL Svoboda – mechanik lesní výroby		SOU	29

d) údaje o přijímacím řízení nebo o zápisu k povinné školní docházce a následném přijetí do školy

Kód	Název	Přihlášených		Přijatých	
		Celkem	Z toho dívky	Celkem	Z toho dívky
41-46-M/01	Lesnictví - denní	107	23	52	14
78-42-M/05	Přírodovědné lyceum	52	26	23	15
41-56-H/01	Lesní mechanizátor	79	4	30	0
41-56-H/01	Lesní mechanizátor - harvestor	36	2	31	1
41-45-M/01	Mechanizace a služby	60	0	26	0
41-32-N/01	Lesnictví – vyšší studium	35	10	31	10
41-46-M/01	Lesnictví - dálkové	12	9	0	0
CELKEM		381	74	193	40

e) údaje o výsledcích vzdělávání žáků podle cílů stanovených školními vzdělávacími programy a podle poskytovaného stupně vzdělání včetně výsledků závěrečných zkoušek, maturitních zkoušek a absolutoríí

1. Prospěch a docházka žáků všech ročníků - k 30. 6. 2025 za 2. pololetí

Obory vzdělání poskytující střední vzdělání s maturitní zkouškou	
Žáci celkem	360
Prospěli s vyznamenáním	34
Prospěli	303
Neprospěli	23
z toho opakující ročník	6
Průměrný prospěch žáků	2,09
Průměrný počet zameškaných hodin na žáka	44,76
z toho neomluvených	0,98
Obory vzdělání poskytující střední vzdělání s výučním listem	
Žáci celkem	107
Prospěli s vyznamenáním	7
Prospěli	91
Neprospěli	9
z toho opakující ročník	2
Průměrný prospěch žáků	0,42
Průměrný počet zameškaných hodin na žáka	75,52
z toho neomluvených	5,68

2. Žáci konající opravné či komisionální zkoušky

Obory vzdělání poskytující střední vzdělání s maturitní zkouškou

Ročník	Obor vzdělání	Počet	Předmět
		žáků	
1.	16-01-M/01 Ekologie a životní prostředí	1	Botanika
	41-45-M/01 Mechanizace a služby	2	Český jazyk a literatura
2.	41-46-M/01 Lesnictví	1	Matematika
	16-01-M/01 Ekologie a životní prostředí	1	Český jazyk a literatura
		1	Ekologie
	41-45-M/01 Mechanizace a služby	2	Český jazyk a literatura
		1	Anglický jazyk
3.	41-46-M/01 Lesnictví	2	Matematika
		1	Ochrana lesů
		1	Český jazyk a literatura
	16-01-M/01 Ekologie a životní prostředí	2	Ochrana životního prostředí
		2	Ekologie
	41-45-M/01 Mechanizace a služby	2	Český jazyk a literatura
		4	Anglický jazyk
4.	41-46-M/01 Lesnictví	1	Pěstování lesů
		1	Ochrana lesů
	16-01-M/01 Ekologie a životní prostředí	1	Ochrana životního prostředí
		2	Ekologie

Obory vzdělání poskytující střední vzdělání s výučním listem

Ročník	Obor vzdělání	Počet	Předmět
		žáků	
1.	41-56-H/01 Lesní mechanizátor	1	Český jazyk a literatura
		4	Nauka o lese
		1	Technologie
		1	Odborný výcvik
2.	41-56-H/01 Lesní mechanizátor	2	Myslivost

3. Výsledky maturitních zkoušek a závěrečných zkoušek – stav k 30. 6. 2025

Kód a název oboru	Žáci konající zkoušky celkem	Prospěli s vyznamenáním	Prospěli	Neprospěli
Maturitní zkouška				
41-46-M/01 Lesnictví	49	10	26	13
16-01-M/01 Ekologie a životní prostředí	13	2	6	5
41-45-M/01 Mechanizace a služby	10	0	5	5
41-32-N/01 Lesnictví – vyšší studium	5	2	3	0
Závěrečná zkouška				
41-56-H/01 Lesní mechanizátor	28	1	27	0
Celkem				

4. Výsledky maturitních a závěrečných zkoušek - září 2025

Kód a název oboru	Žáci konající zkoušky celkem	Prospěli s vyznamenáním	Prospěli	Neprospěli
Maturitní zkouška v podzimním zkušebním termínu				
z toho opravná maturitní zkouška	12	0	12	0
maturitní zkouška v náhr. termínu	2	0	2	0
Závěrečná zkouška				
z toho opravná závěrečná zkouška	0	0	0	0
závěrečná zkouška v náhr. termínu	0	0	0	0
Celkem				



5. Vyšší odborné vzdělání (denní a kombinované studium)

Studium probíhá v Centru odborného vzdělávání v areálu školního polesí v nově vybudovaných prostorách s moderními učebnami vybavenými audiovizuální technikou.

Vyšší odborná škola lesnická byla úspěšně akreditována rozhodnutím MŠMT ČR z 9. října 2006. Poslední akreditace byla udělena do 31. srpna 2023 vzdělávacímu programu 41-32-N/01 Lesnictví, oboru vzdělávání 41-32-N/01. Lesnictví v denní a kombinované formě vzdělávání. Vyšší odborné studium je tříleté zakončené závěrečnou zkouškou - absolutoriem. Absolutorium se skládá ze zkoušky z odborných předmětů, z cizího jazyka a obhajoby závěrečné práce. Úspěšný absolvent může používat za svým jménem titul „Diplomovaný specialista“ - zkratka DiS. Roční příspěvek studenta na studium stanovený MŠMT je 4 000,- Kč.

Absolvent vyšší odborné lesnické školy je odborně připravován pro vysoce kvalifikovaný výkon náročných lesnických i přidružených činností. Je schopen komplexně řešit problémy lesnické, životního prostředí i úpravy krajiny. Zároveň je připraven pro práci v orgánech státní správy lesů, v obecních úřadech na referátech ŽP i v institucích státní ochrany přírody všech typů. Je připraven pro terénní práce v chráněných územích a dalších činnostech souvisejících s lesy, přírodou a myslivostí. Je schopen se podílet na environmentální výchově v místě svého působení a to se zaměřením na žáky škol i dospělou populaci. Témata závěrečných absolventských prací jsou uvedeny na stránkách školy a vlastní práce jsou k dispozici v ZIS ČLA Trutnov.

Kombinované studium

Školní rok	Počet přihlášených	Počet přijatých
2025/26	35	31

Výsledky přijímacího řízení v roce 2025

	chlapci	dívky	celkem
Počet přihlášených zájemců	24	11	35



6. Hodnocení chování žáků za 2. pololetí

	Počet žáků - hodnocení		
	velmi dobré	uspokojivé	neuspokojivé
Obory vzdělání s maturitní zkouškou	358	2	0
Obory vzdělání s výučním listem	104	3	0

Výchovná opatření	Počet Trutnov / Sbovoda n. Ú.
Napomenutí třídního učitele	11/5
Napomenutí učitele odborného výcviku	0/0
Důtka třídního učitele	5/11
Důtka učitele odborného výcviku	0/0
Důtka ředitele školy	0/2
Důtka vedoucího vychovatele	1/0
Pochvala třídního učitele	8/7
Pochvala učitele odborného výcviku	0/0
Pochvala ředitele školy	0/0
Podmíněné vyloučení ze školy	2/0
Vyloučení ze školy	0/0

f) údaje o prevenci sociálně patologických jevů

Prevence sociálně patologických jevů je součástí školního řádu a vnitřního řádu domova mládeže, s nimiž jsou žáci a studenti seznámeni na počátku školního roku. Negativním projevům chování a rizikům s nimi spojených, jako jsou kouření, požívání alkoholických nápojů a drog či nebezpečí vzniku pohlavních chorob, se věnují vyučující v hodinách biologie, psychologie, občanské nauky, tělesné výchovy a třídní učitelé při třídních hodinách.

Na základě získaných poznatků, průzkumů, pozorování a rozhovorů se žáky jsou vyhledáváni problematičtí žáci a těm se v úzké spolupráci vedení školy a zainteresovaných pracovníků věnuje zvýšená pozornost.

Dlouhodobě se daří předcházet krádežím na domově mládeže se stále nutnou obezřetností.

S vidinou maturitní zkoušky a závěru studia se zmírily projevy drobného vandalizmu a poškozování společného majetku.

Alternativou nevhodnému prostředí a vzniku závadového chování byla pestrá nabídka zájmových útvarů školy a domova mládeže a účast žáků na akcích školy, sportovních a přírodovědných soutěžích (viz. údaje o aktivitách školy). Do budoucna bude nutné zaměřit se na používání mobilních zařízení na úkor osobního rozvoje právě při zájmové činnosti.

Závažnější problémy nebylo nutné řešit a běžné přestupky byly ihned řešeny na pedagogických radách a při schůzkách s rodiči.

g) údaje o dalším vzdělávání pedagogických a nepedagogických pracovníků

období	datum	kdo	název semináře, školení
září 2024	06.09.	M. Housová	On-line kurz – Bezmasé pokrmy v praxi školních jídelen
	10.09.	Mgr. L. Spíchal, Ph.D.	Kurz – Učitelé přírodovědných předmětů sobě
	11. – 12.09.	A. Škoda	Školení - Nepasečné hospodaření v horském lese
	30.09.	E. Křížková	VEMA – Školení mzdové aktuality
říjen 2024	02. – 03.10.	G. Štěpánková	Seminář – Zákon o registru smluv z pohledu školy
	04.10.	J. Jiroušová, DiS.	IAPSA – Absolvování psychoterapeutického výcviku (stále probíhá)-
	11.10.	Mgr. L. Spíchal, Ph.D.	Celostátní konference učitelů matematiky SŠ
	11.10.	Mgr. M. Hamerská	Seminář – KAPRADÍ
	15.10.	Ing. K. Škodová	Webinář – Jak učit cizí jazyk žáky s poruchami učení
	16.10.	Mgr. P. Havíř	Webinář – Lepší je být uměle inteligentní než přirozeně blbý
	22.10.	M. Housová, V. Rozkovec, L. Pudilová, J. Komínová, J. Chvalinová, L. Horáková, D. Havlíčková	On-line kurz – Hygienické minimum
	10/2024	Mgr. M. Molnárová	Fulbright Teaching Excellence and Achievement Program USA
Listopad 2024	07.11.	Mgr. M. Hamerská	Seminář - Klima a rybník v krajině
	15.11.	Mgr. L. Spíchal, Ph.D.	Seminář pro středoškolské učitele Chemie
	18.11.	Mgr. L. Mihalečková	NPI - Konzultační seminář k didaktickému testu z AJ a jeho hodnocení ve společné části MZ
	22.11.	Ing. T. Herčík	NPI - Konzultační seminář pro management škol
	27.11.	Ing. L. Němeček	Kurz - Je tělo živočichů (a člověka) živý stroj?
	28.11.	R. Šťastná	Školení – Cestovní náhrady 2025
prosinec 2024	02.12.	Mgr. P. Havíř	Webinář – Konečně čas na přestávkovou kávičku
	13.12.	E. Křížková	VEMA – Školení mzdové aktuality
leden 2025	09.01.	Bc. O. Vítek	Školení - Využití AI, Microsoft 365
	23.01.	J. Jiroušová, DiS.	On-line kurz – Sebepoškozování a jak s ním pracovat
	24.01.	E. Křížková	VEMA – Školení mzdové aktuality
	30.01.	Ing. I. V. Matějková, Ing. M. Kábr	Seminář – Budoucnost ochrany lesa proti nejvýznamnějším živočišným škůdcům
	30.01.	Mgr. M. Molnárová	Webinář - Úvod do generativní AI pro učitele

únor 2025	06.02.	Mgr. M. Molnárová	Workshop Den mediálního vzdělávání – Digitální budoucnost
	07.02.	Mgr. D. Krátká	Kurz - Čtením a psaním ke kritickému myšlení
	14.02.	Mgr. L. Spíchal, Ph.D.	Seminář pro středoškolské učitele Chemie
	20.02.	Mgr. M. Hamerská	Seminář – Voda v krajině a udržitelné klima sídel
	20.02.	Mgr. L. Mihalečková	Webinář - Úvod do generativní AI pro učitele
	21.02.	Bc. J. Soulek	Absolvování programu Studium pedagogiky
	24.02.	J. Jiroušová, DiS., Mgr. R. Jirmannová	Seminář – Setkání metodiků prevence a výchovných poradců – Úzkost a stres u žáků
březen 2025	11.03.	Mgr. R. Koňáková	Cambridge certificate of attendance – Assessing writing skills for B2 First for Schools and C1 Advanced
	11.03.	G. Štěpánková	On-line seminář – Skartační řízení elektronických dokumentů
	12.03.	Ing. O. Jirmann	NPI „Konzultační seminář pro předsedy maturitních komisí
	12.03.	RNDr. P. Kejklíček	NPI „Konzultační seminář pro předsedy maturitních komisí
	18.03.	Ing. K. Škodová	Webinář – Zábavná výuka cizích jazyků: Hry, které fungují!
	19.03.	RNDr. P. Kejklíček	NPI „Konzultační seminář pro školní maturitní komisaře
	25.03.	E. Křížková	VEMA – Školení mzdové aktuality
	26.03.	Ing. K. Škodová	Webinář – Jak motivovat náročné žáky
	26.03.	Mgr. L. Mihalečková	Osvědčení o získání profesní kvalifikace – Horská průvodkyně
duben 2025	10.04.	Ing. M. Kábrt	On-line kurz - Přestupky proti rybářskému a mysliveckému právu
květen 2025	15.05.	Ing. L. Němeček	On-line kurz - Rozvoj digitálních kompetencí
	22.05.	Ing. L. Němeček	On-line kurz - Rozvoj digitálních kompetencí
	27.05.	Ing. K. Škodová, Mgr. R. Koňáková	Webinář – Jak vyučovat cizí jazyk hravě a dynamicky
červen 2025	02. – 06.06.	Ing. M. Klikarová	Kurz lesní pedagogiky
	18.06.	Mgr. T. Souček	Osvědčení o absolvování programu celoživotního vzdělávání
	23.06.	E. Křížková	VEMA – Školení mzdové aktuality
červenec 2025	28.07.	Mgr. L. Spíchal, Ph.D.	Seminář – Letní škola matematiky a fyziky
srpen 2025	27.08.	R. Šťastná	Seminář – Vyřazování majetku v praxi



h) údaje o aktivitách a prezentaci školy na veřejnosti

Září 2024

- 02. – 12.09.** Zahraníční zájezd žáků 3.O a 4.O do Skandinávie (Švédsko a Norsko)
- 05.09.** Navázání spolupráce s další zahraniční lesnickou školou Technikum Leśne w Białowieży
- 11.09. – 29.10.** Mgr. Marcela Molnářová byla vybrána do prestižního Fulbright programu – University of Wisconsin v Madisonu
- 13.09.** Aktivity pracovního kroužku – úklid v areálu altánu ČLA Trutnov a okolí budovy DM a VOŠ
- 13.09.** Meteorologická stanice – Souhrn sledování počasí v průběhu měsíce srpna
- 15.09.** Střední nanečisto – ukázka studia na ČLA Trutnov z řad pedagogických pracovníků
- 17.09.** Provádění městským parkem – studenti 3. a 4. ročníků ČLA Trutnov ve spolupráci s vedením společnosti Lesy a parky Trutnov s.r.o. provádí zájemce městským parkem
- 17.09.** Memorandum Zoo Dvůr Králové n. Labem, Lesy ČR, s.p. a ČLA Trutnov – obnova a rozvoj projektů pro podporu ochrany přírody
- 23. – 27.09.** Exkurze žáků 4.C v technických, strojírenských a výrobních závodů na Moravě
- 27.09.** Zahraníční exkurze žáků 3. ročníku oboru Lesní mechanizátor v Polsku a na Slovensku
- 30.09.** Účast žáků na Středoškolském atletickém poháru v Trutnově
- 30.09.** Aktivní zapojení žáků ČLA Trutnov – středisko Svoboda nad Úpou v obci Rudník, Janské Lázně, Vlčice – Soustředování dříví koňským potahem, výřezy cest, těžba, ožínání, úklid klestu

Říjen 2024

- 03.10.** Účast žáků ČLA ve Fotbalovém turnaji středních škol
- 05.10.** Účast žáků ČLA na Juniorském mistrovství ČR ve vábení jelenů na Kuksu
- 08.10.** Meteorologická stanice – Souhrn sledování počasí v průběhu měsíce září
- 09.10.** Střední nanečisto – ukázka studia na ČLA Trutnov z řad pedagogických pracovníků
- 14. – 18.10.** Zahraniční praxe žáků a pedagogů ČLA Trutnov v University of Zagreb (Chorvatsko)
- 18. – 20.10.** ČLA Trutnov pořádá Mezinárodní trubačský seminář
- 20. – 25.10.** Zahraniční praxe žáků a pedagogů ČLA Trutnov v Stalln-Schonfeld (Rakousko)
- 25.10.** Včelařský kroužek ČLA Trutnov navštívil mezinárodní veletrh vynálezců a zlepšovatelů včelařských potřeb v Olomuci
- 25.10.** Aktivity pracovního kroužku – údržba okolí altánu ČLA Trutnov, štípání dříví, prořezávky porostu v okolí budovy DM
- 26.10.** ČLA Trutnov ve spolupráci s panem Františkem Zahradníčkem, ČMMJ z.s., okresním mysliveckým spolkem, Českomoravským klubem chovatelů barvářů a Zoo – safari – Dvůr Králové n. Labem pořádá nultý ročník Memoriálu Josefa Vágnera, předběžné zkoušky barvářů
- 26.10.** Aktivní zapojení žáků ČLA Trutnov – středisko Svoboda nad Úpou v obci Rudník, Svoboda n. Ú., Herlíkovice – Soustředování dříví koňským potahem, výřezy cest, těžba, ožínání, úklid klestu, vyžínání

Listopad 2024

- 09.11.** Hubertská zábava ve společenském centru UFFO
- 16.11** Dny otevřených dveří
- 12.11.** Aktivní zapojení žáků ČLA Trutnov – středisko Svoboda nad Úpou ve spolupráci s Lesy ČR, který poskytuje obětem povodní v obci Karlovice palivové dřevo, na jeho štípání a následné distribuci a úklid
- 18.11.** Meteorologická stanice – Souhrn sledování počasí v průběhu měsíce října
- 18.11.** Účast žáků oboru Ekologie a životní prostředí na Ekologické olympiádě v Krkonošském národním parku ve Vrchlabí s umístěním na 2. místě
- 26.11.** Účast žáků ČLA ve školním kole Olympiády v českém jazyce
- 26.11.** Aktivity pracovního kroužku – úklid podzimního listí v areálu školy, příprava vánočních výrobků
- 27.11.** Účast žáků ČLA ve školním kole dějepisné olympiády
- 27.11.** Přednáška Mgr. Marcely Molnárové o zahradniční stáži v USA
- 27.11.** Aktivní zapojení žáků ČLA Trutnov – středisko Svoboda nad Úpou v obci Rudník, Janské Lázně, KRNP – Soustředování dříví koňským potahem, těžba, ožínání, úklid klestu, oprava oplocenek

Prosinec 2024

- 03. – 04.12.** Účast žáků ČLA ve školním kole Olympiády v anglickém jazyce
- 05.12.** Meteorologická stanice – Souhrn sledování počasí v průběhu měsíce listopad
- 06.12.** Účast žáků ČLA na tradičním vánočním hokejovém turnaji v Trutnově
- 09.12.** Aktivity pracovního kroužku – úklid nově budovaného sportovního hřiště u školního altánu, příprava vánočních výrobků
- 09. – 12.12.** Delegace ČLA Trutnov v Stralsundu v Německu
- 13.12.** Lyžařský kurz tříd 2.C a 2.E v Krkonoších na Moravské boudě
- 13.12.** Účast žáků ČLA na besedě o sociálních službách a sociální pomoci
- 14.12.** Dny otevřených dveří
- 16.12.** ČLA Trutnov na tradičním vánočním koncertu v Klementinu v Praze
- 17.12.** ČLA Trutnov získala 3D skener FARO Orbis jako pomůcku při praktické výuce odborných předmětů
- 20.12.** Slavnostní přijetí žáků 1. ročníků

- 20.12.** Aktivní zapojení žáků ČLA Trutnov – středisko Svoboda nad Úpou ve spolupráci s Lesy ČR, který poskytuje obětem povodní v obci Karlovice palivové dřevo, na jeho štípání a následné distribuci a úklid. V obci Rudník soustředování dříví koňským potahem

Leden 2025

- 06. – 07.01.** Výjezdní zasedání Ústavu zakládání a pěstění lesů LDF Mendelu na ČLA Trutnov
- 13.01.** Divadélko pro školy z Hradce Králové „Divadelní učebnice 20. století, přehled významných českých divadel, autorů a jejich her.“
- 14.01.** Aktivity pracovního kroužku – příprava a broušení kolíků na cedulky s názvy stromů
- 15.01.** Meteorologická stanice – Souhrn sledování počasí v průběhu měsíce prosinec
- 15.01.** Účast žáků ČLA na okresní dějepisné olympiádě s umístěním na 3. a 9. místě
- 17.01.** Dny otevřených dveří
- 27.01.** ČLA Trutnov pořadatelem okresního kola olympiády v českém jazyce
- 30.01.** Facír č. 01 – 2025
- 31.01.** Meteorologická stanice – Shrnutí počasí za uplynulý rok 2024
- 31.01.** Aktivní zapojení žáků ČLA Trutnov – středisko Svoboda nad Úpou v obci Rudník a Ozdravovna Les Království - Soustředování dříví koňským potahem, těžba, ožínání, úklid klestu

Únor 2025

- 02.04.** Úspěšná reprezentace žákyně ČLA v krejském kole dějepisné olympiády
- 04. – 5.02.** Lesnický seminář
- 06.02.** Meteorologická stanice – Souhrn sledování počasí v průběhu měsíce ledna
- 06.02.** ČLA Trutnov pořadatelem prvního ročníku Lesnického semináře
- 11.02.** Účast žáků ČLA na okresním a krajském silovém čtyřboji družstev na ČLA Trutnov
- 15.02.** Přijímačky nanečisto
- 15.02.** Meteorologická stanice – Souhrn sledování počasí v průběhu měsíce ledna
- 17.02.** Účast žáků a pedagogů ČLA na závodě lesníků v klasickém lyžování (EFNS) v Novém Městě na Moravě
- 21.02.** Účast žáků a pedagogů ČLA Trutnov na Přejezdu Orlických hor
- 26.02. – 04.03.** Účast žáků, zaměstnanců a absolventů školy ČLA na tradičním Vasově běhu ve Švédsku
- 27.02.** Aktivity pracovního kroužku – výroba sýkorníků a broušení posledních kusů kolíků na cedulky, příprava velikonočních výrobků
- 27.02.** Aktivní zapojení žáků ČLA Trutnov – středisko Svoboda nad Úpou v obci Rudník, HSM Trutnov církev, MS Skalice - Soustředování dříví koňským potahem, těžba, ožínání, úklid klestu, výřezy cest
- 28.02. – 01.03.** Zvěřinové hody na ČLA Trutnov
- 28.02. – 02.03.** Oblastní chovatelská přehlídka trofejí na ČLA Trutnov

Březen 2025

- 07. – 09.03.** Účast žáků a pedagogů ČLA Trutnov na Engadinském skimaratonu ve Švýcarsku
- 13.03.** Účast žáků ČLA na finální soutěži ŘEŠ LES 2025 na zámku v Židlochovicích
- 13.03.** Aktivity pracovního kroužku – dokončení sýkorníků, jejich usazení na školním poli, dokončení velikonočních výrobků
- 15.03.** Účast střelců ČLA na republikovém přeboru ve střelbě ze vzduchovky v Mříčné
- 18.03.** Meteorologická stanice – Souhrn sledování počasí v průběhu měsíce února
- 19.03.** Delegace učitelů a žáků z lesnické školy v Rogozinieci (Polsko)
- 20.03.** Účast žáků ČLA v okresním florbalovém turnaji
- 21.03.** Účast žáků ČLA na přednášce v kině Vesmír Trutnov věnovanou odkazu Václava Havla
- 26.03. – 09.04.** Zahraniční praxe žáků ČLA v Mikkelii (Finsko)
- 28.03.** Účast žáků ČLA na besedě o první pomoci a záchranné službě v Aule ČLA Trutnov
- 28.03.** Aktivní zapojení žáků ČLA – středisko Svoboda nad Úpou do obnovy lesních porostů ve Vágnerově Safari – postřik proti okusu ve výběhu, výsadba stromů, osazování oplocení s využitím oplocenek

Duben 2025

- 03.04.** Zahraníční exkurze žáků ČLA – Středisko Svoboda nad Úpou do koncentračního tábora Osvětim (Polsko)
- 03. – 04.04.** Delegace učitelů a žáků z lesnické školy v Bělověži (Polsko)
- 04. – 06.04.** Účast žáků ČLA na 16. ročníku Mezinárodní akademické soutěže v mysliveckém troubení a vábení jelenů
- 08.04.** Meteorologická stanice – Souhrn sledování počasí v průběhu měsíce března
- 08.04.** Aktivity pracovního kroužku – finální dokončení a instalace cedulek s názvy stromů a keřů
- 14.04.** První utkání výběru žáků ČLA se zaměstnanci školy ČLA na nově vybudovaném školním venkovním hřišti
- 26.04.** Účast žáků ČLA na prvním závodě Vaškentligy v oboře Tuř
- 27.04.** Účast žáků ČLA na prvním malorážkovém závodě sezóny v Jičíně
- 28.04.** Hovory z trutnovské lesárny – RNDr. Petr Kejklíček
- 28.04.** Facír č. 02 – 2025
- 29.04.** Účast žáků ČLA v regionálním kole mezinárodní soutěže YPEF (Young People in European Forests) na ČLA Trutnov
- 30.04.** Druhé utkání výběru žáků ČLA se zaměstnanci školy ČLA na nově vybudovaném školním venkovním hřišti
- 30.04.** Aktivní zapojení žáků ČLA Trutnov – středisko Svoboda nad Úpou s Lesy ČR – těžba dříví na ráhna pro Zoo Dvůr Králové, pokračování ve stavbě oplocenek

Květen 2025

- 10.05.** Účast žáků ČLA v I. kole střelecké soutěže Tenolixcup
- 16.05.** Meteorologická stanice – Souhrn sledování počasí v průběhu měsíce dubna
- 26.05.** Účast žáků ČLA v okresním kole soutěže Poznávání přírodnin na ČLA Trutnov
- 27.05.** Aktivity pracovního kroužku – úklid listí a větví v areálu ČLA, příprava výrobků pro výstavu České lesnické dny, příprava dřeva
- 31.05.** Účast žáků ČLA ve druhém kole Vaškentligy v oboře Tuř

Červen 2025

- 04.06.** Aktivity pracovního kroužku – dokončování výrobků pro výstavu České lesnické dny a příprava areálu ČLA na letní prázdniny
- 03. – 12.06.** Zahraníční zájezd žáků 3.B do Skandinávie (Švédsko a Norsko)
- 04. – 14.06.** Zahraníční zájezd žáků 3.A na Korsiku (Francie)
- 06. – 07.06.** 3. ročník výstavy České lesnické dny
- 09.06.** Absolutorium žáků VOŠ ČLA Trutnov
- 09. – 13.06.** Sportovní kurz třídy 2.O v Krkonoších ze Sněžky do Harrachova
- 16.06.** Účast žáků ČLA ve II. kole Tenolixcupu na střelnici ve Veselí nad Moravou
- 16.06.** Meteorologická stanice – Souhrn sledování počasí v průběhu měsíce května
- 21.06.** Účast žáků ve třetím kole Vaškentligy v Železnici
- 23. – 26.06.** Odborná exkurze žáků 3.O říčního ekosystému Sázavy
- 28.06.** Účast žáků ČLA na III. kole Tenolixcupu v Neplachovicích u Opavy
- 28.06.** Úspěch žáka Miroslava Větrovce v soutěži International Czech Rookie Cup 2025 v Trutnově
- 29.06. – 18.07.** Zahraníční praxe žáků ČLA v Landsbergu (Německo)

Červenec 2025

- 10.07.** Meteorologická stanice – Souhrn sledování počasí v průběhu měsíce června
- 28.06. – 04.07.** 1. turnus 6. ročníku Letního tábora Vobešlovka 2025
- 05.07. – 11.07.** 2. turnus 6. ročníku Letního tábora Vobešlovka 2025
- 16.07.** Mimořádný úspěch žáka Františka Boštíka na Mistrovství Evropy v Athénách v brokové střelbě

- 16.07. Účast Ing. Aleše Škody na workshopu v Mongolsku zaměřený na lesní management
23.07. Účast žáků ČLA na posledním kole Vaškentligy v Trutnově na Babí
23.07. Meteorologická stanice – Souhrn sledování počasí v průběhu měsíce července

Srpen 2025

09. – 10.08. Účast žáků ČLA na mezinárodním závodě mládeže K4M v Písku
27.08. Úspěch Mgr. Ludka Spíchala, Ph.D. – publikace odborného článku v časopise The Mathematical Gazette, který vydává British Mathematical Association
30.08. Úspěch žáka ČLA na mistrovství ČR v brokové střelbě v Hradci Králové
31.08. Meteorologická stanice – Souhrn sledování počasí v průběhu měsíce srpna



Mimoškolní aktivity

Kroužky:

- Trubačský
- Vábičský
- Kynologický
- Entomologický
- Sokolnický
- Včelařský
- Hokejový
- Florbalový
- Kroužek myslivosti
- Otužovací kroužek
- Střelecká příprava
- Kroužek zpracování dřeva
- Pracovní
- Hudební (Concordia, Lesní ticho)

- Kroužek konverzace v AJ
- Čtenářský
- Facír – školní časopis
- Rybářský
- Školkařský

i) údaje o výsledcích inspekční činnosti provedené Českou školní inspekcí a ostatními kontrolními orgány

Datum	Název akce	Výsledek
02.10.	KHS KHK - plnění povinností provozovatele potravinářského podniku provozujícího stravovací služby	Bez zjištěných nedostatků
20.11.	KÚ KHK - veřejnosprávní kontrola využití finančních prostředků na přímé výdaje ve vzdělávání poskytnutých ze státního rozpočtu, použití finančních prostředků z rozpočtu KHK, dodržování zákona o finanční kontrole	Bez porušení rozpočtové kázně
27.01.	KHS KHK - plnění povinností provozovatele potravinářského podniku provozujícího stravovací služby	Zjištěn nedostatek spočívající v poškození keramické dlažby ve varně - odstraněno
27.01.	KÚ KHK, odbor majetkosprávní a živnostenský - kontrola celkového vyúčtování veřejné sbírky	Bez zjištěných nedostatků
12.11.	MZe, odbor auditu a supervize - kontrola hospodaření s dotačními prostředky v letech 2021, 2022 a 2023	bylo zjištěno porušení podmínek použití dotace především tím, že nebyly dodrženy stanovené postupy pro realizaci veřejných zakázek, dále nebyly dodrženy postupy při uveřejňování smluv v Informačním systému Registr smluv. Zjištění byla předána místně příslušnému finančnímu úřadu k posouzení, zda nedošlo k porušení rozpočtové kázně
16.04.	Česká inspekce životního prostředí HK - Česká inspekce životního prostředí HK - dodržování zákonné ochrany dřevin před poškozováním a ničením podle § 7 odst. 1 zák. č. 114/1992 Sb. při ořezu dvou jasanů rostoucích na pozemku p.č. 1/1 v k.ú. Horní Staré Město	bylo zjištěno porušení uvedeného předpisu
21.05.	Finanční úřad pro KHK - okolnosti pro správné zjištění a případné stanovení odvodu za porušení rozpočtové kázně v rozsahu skutečností uvedených v informaci o výsledku veřejnosprávní kontroly MZe – dotace poskytnuté v letech 2021, 2022 a 2023	zatím neukončeno



j) základní údaje o hospodaření školy

Hospodaření školy je ve „Zprávě o hospodaření“ za příslušný kalendářní rok, která je k nahlédnutí na webových stránkách školy www.clatrutnov.cz.

k) údaje o zapojení školy do rozvojových a mezinárodních programů

- Erasmus+

l) údaje o zapojení školy do dalšího vzdělávání v rámci celoživotního učení

V rámci celoživotního vzdělávání se škola podílí pouze na pravidelném proškolení a doškolení pracovníků lesnického provozu, kteří pracují s motorovými pilami, hydraulickými jeřáby pro nakládání dříví odvozních souprav, případně pracovníků, kteří mají zájem o získání kvalifikace pro sběr semen z vysokých stromů. V uplynulém školním roce proběhlo proškolení obsluhy přenosných řetězových pil a křovinořezů – proškoleno bylo účastníků 137 - zaměstnanců KRMAP, FISHER TPD, obcí a OSVČ. Pracovníci školy byli připraveni a proškoleni pro zabezpečení průběhu státní maturity organizované Cermatem. Zároveň na škole proběhlo několik odborných seminářů pro žáky i pro lesnickou veřejnost.

m) údaje o předložených a školou realizovaných projektech financovaných z cizích zdrojů

- Dotace SZIF spolufinancováno Evropskou unií na zakoupení stroje na stavbu oplocenek
- Dotace MZe na zakoupení učební pomůcky 3D Skener
- Finanční podpora MZe na akci České lesnické dny 2025
- Finanční příspěvek MŽp na vybrané myslivecké činnosti
- Veřejná sbírka na rekonstrukci a modernizaci učebny výpočetní techniky



n) údaje o spolupráci s odborovými organizacemi, organizacemi zaměstnavatelů a dalšími partnery při plnění úkolů ve vzdělávání

V rámci realizace ŠVP a odborných praxí spolupracuje škola s následujícími institucemi:

Vysoké školy

Mendelova univerzita Brno a jeho Školní lesní podnik Křtiny
Česká zemědělská univerzita a jeho Školní lesní podnik Kostelec nad Černými Lesy
Univerzita Hradec Králové

Výzkumné ústavy

Výzkumný ústav lesního hospodářství a myslivosti Jíloviště a jeho Výzkumná stanice v Opočně pod Orlickými horami
Ústav pro hospodářskou úpravu lesa Brandýs nad Labem
Ústav pro hospodářskou úpravu lesa Plzeň
Ústav pro hospodářskou úpravu lesa Hradec Králové

Organizace činné v lesním hospodářství

Lesy České republiky s. p. Hradec Králové a jeho organizační složky
Vojenské lesy a statky ČR, s. p. Praha a jeho divize
Lesní společnost Hradec Králové a.s., Borohrádek
MATRIX, a. s.
Lesy a parky Trutnov
Městské lesy Hradec Králové
Krkonošský národní park KRNAP
Svaz školkařů České republiky, z. s.
Správa Kolowratských lesů
Kinský dal Borgo, a.s.
Lesní družstvo Vysoké Chvojno, s.r.o.
AOPK ČR, Správa CHKO Broumovsko
Hořická lesní, s.r.o.

Střední lesnické školy v ČR

Vyšší škola a Střední lesnická škola Bedřicha Schwarzenberga Písek
Střední lesnická škola Hranice na Moravě
Střední škola hospodářská a lesnická Frýdlant v Čechách
Střední lesnická a rybářská škola Bzenec
Střední lesnická škola Křivoklát
Střední lesnická škola a střední odborná škola Šluknov
Střední lesnická škola Žlutice

Zahraniční lesnické školy

University of Zagreb, Chorvatsko
Lycee agricole et forestier, Vic-en-Bigorre, Francie
Jamsankoski Forestry School, Finsko
HBLF Bruck/Mur, Rakousko
Zespol szkol lesnych w Rogozincu, Polsko
Srednja gozdarska in lesarska šola Postojna, Slovinsko
Stredná lesnická škola Tvrdošín, Slovensko
Stredná lesnická škola Liptovský Hrádok, Slovensko

Ostatní spolupracující instituce

Česká asociace podnikatelů v lesním hospodářství, Praha

Asociace lesnických škol, z.s.
Sdružení podnikatelů v lesním hospodářství, Hluboká nad Vltavou
Českomoravská myslivecká jednota, Praha
Agrární komora ČR, Praha
Zologická zahrada Dvůr Králové nad Labem
Městské lesy Landsberg am Lech

Spolupráce s Krajským úřadem Královéhradeckého kraje byla na velice dobré úrovni.

V Trutnově dne 13. 10. 2025



Ing. Luboš Němeček
předseda školské rady

V Trutnově dne 13. 10. 2025



Ing. Miloš Pochobradský
ředitel ČLA Trutnov