



# VÝROČNÍ ZPRÁVA ŠKOLY

**2019/2020**



Schváleno Radou školy 15. října 2020

## Obsah dle vyhlášky Sbírky zákonů č. 255/2009:

<b>a) základní údaje o škole, jimiž jsou název, sídlo, charakteristika školy, zřizovatel školy, údaje o vedení školy, adresa pro dálkový přístup, údaje o školské radě</b>	3
<b>údaje o Školním polesí</b>	4
<b>b) přehled oborů vzdělání, které škola vyučuje v souladu se zápisem ve školském rejstříku</b>	5
1. Učební plán 41-46-M/01 Lesnictví – denní studium 1.-4. ročník	6
2. Učební plán 41-46-M/01 Lesnictví – dálkové studium 1.-5. ročník	7
3. Učební plán 16-01-M/01 Ekologie a životní prostředí – denní studium 1.-4. ročník	8
4. Učební plán 41-45-M/01 Mechanizace a služby – denní studium 1.-4. ročník	9
5. Učební plán 41-56-H/01 Lesní mechanizátor – denní studium 1.-3. ročník	10
<b>c) rámcový popis personálního zabezpečení činnosti školy</b>	11
1. Pedagogičtí pracovníci – středisko č.1 – Trutnov	11
2. Pedagogičtí pracovníci – středisko č.2 - Svoboda nad Úpou	12
3. Nepedagogičtí pracovníci středisko č.1 - Trutnov	13 - 14
4. Nepedagogičtí pracovníci středisko č.2 - Svoboda nad Úpou	14
5. Pracovníci střediska č.3 - Školní polesí Horní Staré Město	15
<b>d) údaje o přijímacím řízení nebo o zápisu k povinné školní docházce a následném přijetí do školy</b>	16
<b>e) údaje o výsledcích vzdělávání žáků podle cílů stanovených školními vzdělávacími programy a podle poskytovaného stupně vzdělání včetně výsledků závěrečných zkoušek, maturitních zkoušek a absolutorii</b>	16
1. Prospěch a docházka žáků všech ročníků - k 30. 6. 2020	16
2. Žáci konající opravné či komisionální zkoušky	17
3. Výsledky maturitních zkoušek a závěrečných zkoušek – k 30. 6. 2020	17
4. Výsledky maturitních a závěrečných zkoušek - září 2020	18
5. Vyšší odborné vzdělání (denní & kombinované studium)	18
6. Hodnocení chování žáků	19
<b>f) údaje o prevenci sociálně patologických jevů</b>	20
<b>g) údaje o dalším vzdělávání pedagogických pracovníků</b>	20
<b>h) údaje o aktivitách a prezentaci školy na veřejnosti</b>	21 - 23
<b>i) údaje o výsledcích inspekční činnosti provedené ČŠI a ostatními orgány</b>	24
<b>j) základní údaje o hospodaření školy</b>	24
<b>k) údaje o zapojení školy do rozvojových a mezinárodních programů</b>	24
<b>l) údaje o zapojení školy do dalšího vzdělávání v rámci celoživotního učení</b>	24
<b>m) údaje o předložených a školou realizovaných projektech financovaných z cizích zdrojů</b>	24
<b>n) údaje o spolupráci s odborovými organizace, organizacemi zaměstnavatelů a dalšími partnery při plnění úkolů ve vzdělávání</b>	25 - 26

**a) základní údaje o škole, jimiž jsou název, sídlo, charakteristika školy, zřizovatel školy, údaje o vedení školy, adresa pro dálkový přístup, údaje o školské radě**

**Název a sídlo:** Česká lesnická akademie Trutnov -  
střední škola a vyšší odborná škola  
Lesnická 9, 541 11 Trutnov

**IČ:** 60153296  
**DIČ:** CZ 60153296  
**IZO:** 600012905



**Charakteristika školy:** Příspěvková organizace

**Zřizovatel školy:** Královéhradecký kraj  
Pivovarské náměstí 1245  
500 03 Hradec Králové

**Vedení školy:** Ing. Miloš Pochobradský (od 1. 8. 2019)

Zástupce ředitele (statutární zástupce), vedoucí střediska č. 1:	RNDr. Petr Kejklíček
Zástupce ředitele vedoucí střediska č. 2:	Ing. Jiří Franc
Zástupce ředitele pro školní polesí:	Ing. Jan Rousek
Zástupce ředitele VOŠ:	Ing. Miloslav Kotas Ph.D.
Učitel pověřený vedením praxí střediska č. 1:	Ing. Ondřej Jirmann
Učitel pověřený vedením odborného výcviku střediska č. 2:	Bc. Karel Tryzna

**Web. stránky:** [www.clatrutnov.cz](http://www.clatrutnov.cz)

**Jednotlivá pracoviště:**

**Trutnov**

Tel.: 499 811 413  
Fax: 499 811 414  
E-mail: [cla@clatrutnov.cz](mailto:cla@clatrutnov.cz)

**Svoboda nad Úpou**

Tel.: 499 871 106  
Fax: 499 871 103  
E-mail: [franc@clatrutnov.cz](mailto:franc@clatrutnov.cz)

**Školní polesí**

Tel.: 499 732 689  
Fax: 499 732 696  
E-mail: [rousek@clatrutnov.cz](mailto:rousek@clatrutnov.cz)

**Školská rada:**

- Osoby jmenované zřizovatelem: Mgr. Pavel Káňa  
Aleš Maloch
- Zástupci učitelů: Ing. Miloslav Kotas Ph.D.  
Ing. Pavel Voborský
- Zástupci za studenty: Ing. Miroslav Válek  
Antonín Jareš

## ŠKOLNÍ POLESÍ

### Okruhy činností střediska Školní polesí

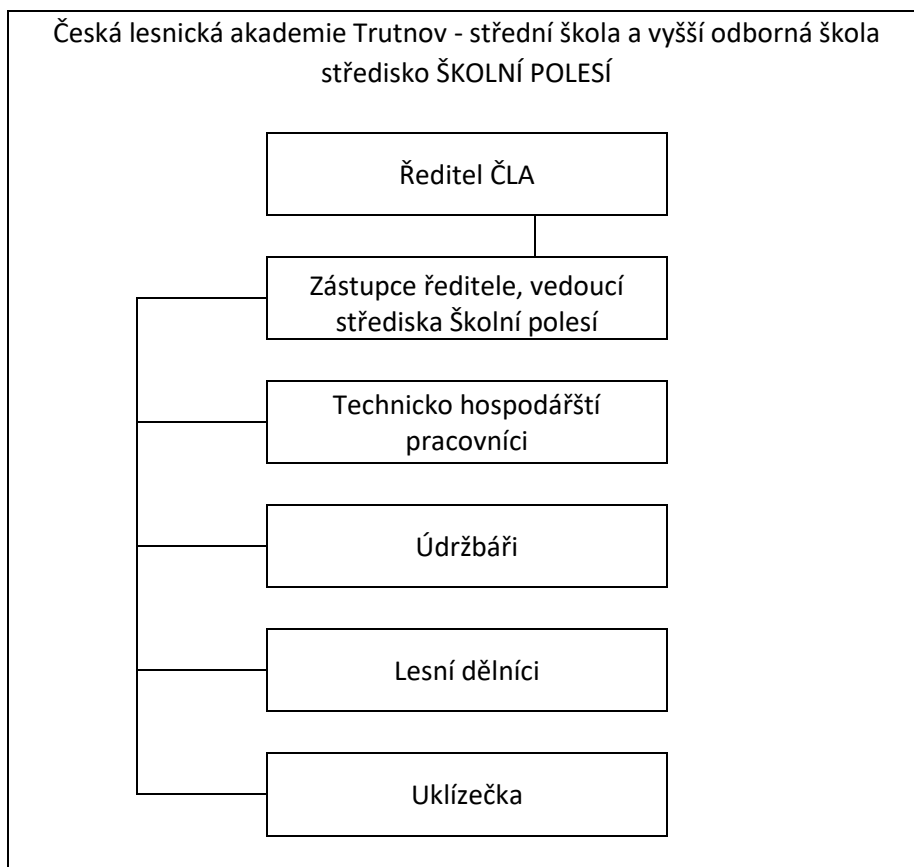
Na tomto lesním majetku provádí středisko:

- kompletní péči o les – těžba, přibližování, obnova, ochrana lesa, prodej dřeva, jak vlastními D, tak žáky ČLA
- provozuje vlastní lesní školku pro pěstování vlastního sadebního materiálu – účast žáků v rámci praxi a OV
- spolupracuje při praktické výuce odborných předmětů žáků ČLA obou středisek – instruktoři u praxi, odborný dozor THP pracovníky ŠP
- výkon práva myslivosti v honitbě Školní polesí, stavby mysliveckých zařízení – vše za účasti žáků ČLA
- spolupracuje při organizaci praktických maturit a závěrečných zkoušek žáků ČLA
- pomáhá se zajišťováním akcí pro veřejnost

Středisko Školní polesí se stará celkem o 905,48 ha lesa a z toho je:

- 498,97 ha v majetku KHK
- 176,47 ha v majetku Města Trutnova
- 230,04 ha v majetku Správy Krnap

### Struktura ŠP



**b) přehled oborů vzdělání, které škola vyučuje v souladu se zápisem ve školském rejstříku****41-46-M/01 Lesnictví**

- denní čtyřleté studium a dálkové pětileté studium zakončené maturitou, obor lesnictví připravuje studenty na veškeré odborné práce spojené s prací lesního a mysliveckého hospodáře. Absolventi nacházejí uplatnění u všech lesnických subjektů, orgánů ochrany životních prostředí, státní správy, myslivosti apod.

**16-01-M/01 Ekologie a životní prostředí**

- denní čtyřleté studium zakončené maturitou. Absolventi získávají úplnou kvalifikaci středoškolsky vzdělaných odborníků v oblasti ochrany přírody a životního prostředí. Mají možnost získat oprávnění k řízení osobního automobilu, osvědčení pro práci s motorovou pilou a adaptéry. Získanou kvalifikaci uplatňují v oblasti státní správy nebo ve sféře výroby a služeb. Obor připravuje nejen úzce specializované pracovníky pro ochranu přírody a zejména lesa, ale odborníky, kteří jsou schopni odborné ekologické poznatky uplatňovat v různých oblastech (chráněné krajinné oblasti, národní parky, referáty životního prostředí, obcí, měst a okresů, inspekční činnost v oblasti ochrany vody, ovzduší a nakládání s odpady).

**41-45-M/01 Mechanizace a služby**

- čtyřletý studijní obor, který v denním studiu poskytuje střední odborné vzdělání s maturitou. Absolventi se uplatní jako operátoři harvestorů, řidiči vyvážecích traktorů, specialisti pro provoz lesních lanovek a ve funkcích středních technicko hospodářských pracovníků v činnostech, které souvisejí s využíváním techniky a zajišťováním její provozní spolehlivosti. Uplatnění získají i jako výrobní mistři a technici ve výrobních organizacích, technici v dopravě, stavebních, servisních a obchodně ekonomických službách.

**41-56-H/01 Lesní mechanizátor**

- zajišťuje střední vzdělání s výučním listem a závěrečnou zkouškou. Doba přípravy trvá tři roky, forma vzdělání denní. Celý profil je velmi rozsáhlý, řeší obecné a odborné vědomosti, klíčové dovednosti s následným uplatněním v praxi. Absolventi se uplatní zejména při vykonávání odborných prací školkařských, při zakládání a obnově lesa, ochraně lesa, při těžbě, druhození, manipulaci a soustřeďování dříví, sběru semen z vysokých stromů, při kvalifikovaných pracích na manipulačních skladech, pilařských provozech, v dopravě dříví a okrajově při ošetřování mimolesní zeleně. Absolventi se uplatňují jako strojnici lesních lanovek, řidiči vyvážecích traktorů a operátoři harvestorů. V rámci ČR a SR je jedinou školou, která provádí výuku operátorů těžebně dopravních strojů. Vlastní simulátor pro výuku harvestorových technologií, harvestor Valmet 901 a vyvážecí soupravy, což ji posouvá mezi špičku obdobných vzdělávacích zařízení v Evropě.

Do 1. ročníků oborů jsou přijímáni uchazeči, kteří splnili povinnou školní docházku, doložili zdravotní způsobilost potvrzenou lékařem, a kteří při přijímacím řízení splnili podmínky pro přijetí.

**41-32-N/01 Lesnictví - VOŠ**

- v současné době je tříletá, zakončená absolutoriem s právem udělovat titul DiS. Odborná složka vzdělání vytváří vědomostní základ pro formování odborného lesnicko-ekologického a biologického názoru. Vede k chápání přírodních zákonitostí a podpoře nových směrů lesním hospodaření a v úpravách krajiny. Absolvent je schopen komplexně řešit problémy lesnické, životního prostředí i úpravy krajiny vzhledem k naší legislativě i k legislativě EU. Dále je schopen podílet se na environmentální výchově v místě svého působení, a to se zaměřením na žáky škol i na dospělou populaci. Odborné praxe probíhají v pobočkách ÚHÚL Brandýs n. Labem a v jednotlivých lesních správách Lesů ČR. Vyšší odborná škola je akreditována MŠMT ČR.

## 1. Učební plán 41-46-M/01 Lesnictví – denní studium

UČEBNÍ PLÁN							
schválen dle ŠVP s platností od školního roku 2019/2020 počínaje 1. ročníkem							
Studijní obor: 41-46-M/01 Lesnictví – denní studium							
Kategorie a názvy povinných vyučovacích předmětů		Zkratka	Počet týdenních vyučovacích hodin v ročníku				Celkem
			I.	II.	III.	IV.	
ZÁKLADNÍ	Český jazyk a literatura	CJL	4	3	3	3	13
	Cizí jazyk	AJ	4	3	3	3	13
		NJ	4	3	3	3	13
	Občanská nauka	OBN	1	1	-	1	3
	Dějepis	DEJ	2	2	-	-	4
	Matematika	MAT	4	3	3	3	13
	Fyzika	FYZ	3(0,5)	-	-	-	3(0,5)
	Tělesná výchova	TEV	2	2	2	2	8
	Chemie	CHE	4(1)	-	-	-	4(1)
	Biologie	BIO	4(1)	-	-	-	4(1)
	Lesnická botanika	LEB	-	4(1)	-	-	4(1)
	Lesnická zoologie	LEZ	-	4(1)	-	-	4(1)
	Nauka o lesním prostředí	NLP	2	4(2)	-	-	6(2)
	Informační a kom.technologie	ICT	1(1)	1(1)	1(1)	1(1)	4(4)
	Stroje a zařízení	STZ	3(1)	2	-	-	5(1)
	Motorová vozidla	MOV	-	-	1	-	1
	Myslivost	MYS	-	-	3(1)	-	3(1)
	Pěstování lesů	PEL	-	-	3(1)	4(2)	7(3)
	Lesní těžba	LET	-	-	3(1)	3(1)	6(2)
	Ochrana lesů	OCL	-	-	3(1)	3(1)	6(2)
	Hospodářská úprava lesů	HUL	-	-	3(1)	3(1)	6(2)
	Lesní stavby	LES	-	3(1)	-	-	3(1)
	Ekonomika	EOR	-	-	3(1)	3(1)	6(2)
	Enviromentální výchova	ENVI	-	1	1	-	2
	Obchodní korespondence	OK	-	-	-	1	1
	Psychologie práce	PSY	-	-	-	1	1
CELKEM			34(4,5)	33(6)	32(7)	31(7)	130(24,5)
Povinně volitelné předměty	Seminář z matematiky	SMA	-	-	-	2	2
	Seminář z CJL	SCJL				2	2
	Seminář z AJ	SAJ	-	-	-	2	2
	CELKEM		34(4,5)	33(6)	32(7)	33(7)	132(24,5)
Nepovinné předměty	Motorová vozidla	MOV	-	2	-	-	2
	PRAXE (TÝDNY)		4	4	5	2	
ZÁJMOVÉ KROUŽKY	Včelařský						
	Vábičský						
	Střelecká příprava						
	Sokolnický						
	Trubačský						
Přehled využití týdnů ve školním roce			1. ročník	2. ročník	3. ročník	4. ročník	
VÝUKA			33	33	32	30	
UČEBNÍ PRAXE			4(120 h)	2(60 h)	3(90 h)	2(60 h)	
ODBORNÁ PRAXE			-	2(60 h)	2(60 h)	-	
LVVZ			1	-	-	-	
MATURITNÍ ZKOUŠKA			-	-	-	2	
EXKURZE			3 dny	3 dny	1	1	
SPORTOVNÍ KURZ			-	1	-	-	
ZAHRANIČNÍ ZÁJEZD			-	-	0 - 1	-	
ČASOVÁ REZERVA			2	2	1 - 2	1	

## 2. Učební plán 41-46-M/01 Lesnictví - dálkové studium

UČEBNÍ PLÁN									
schválen dle ŠVP s platností od 1. 9. 2009 počínaje 1. ročníkem									
Studijní obor: 41-46-M/01 Lesnictví – dálkové studium									
Kategorie a názvy povinných vyučovacích předmětů	Zkratka	Počet týdenních vyučovacích hodin v ročníku					Celkem		
		I.	II.	III.	IV.	V.			
ZÁKLADNÍ	Český jazyk a literatura	CJL	15	15	15	15	15	75	
		AJ	20	20	20	20	20	100	
	Cizí jazyk	NJ	20	20	20	20	20	100	
	Občanská nauka	OBN	10	10	10	-	-	30	
	Dějepis	DEJ	10	10	-	-	-	20	
	Matematika	MAT	20	20	20	20	10	90	
	Fyzika	FYZ	25	-	-	-	-	25	
	Chemie	CHE	25	-	-	-	-	25	
	Biologie	BIO	20	-	-	-	-	20	
	Lesnická botanika	LEB	-	20	-	-	-	20	
	Lesnická zoologie	LEZ	-	20	-	-	-	20	
	Nauka o lesním prostředí	NLP	20	30	-	-	-	50	
	Inf. a kom. Technologie	ICT	20	20	10	10	10	70	
	Lesnická geodézie	LEG	-	20	-	-	-	20	
	Stroje a zařízení	STZ	20	20	-	-	-	40	
	Myslivost	MYS	-	-	20	10	-	30	
	Pěstování lesů	PEL	-	-	20	20	20	60	
	Lesní těžba	LET	-	-	20	20	10	50	
	Ochrana lesů	OCL	-	-	20	20	10	50	
	Hospodářská úprava lesů	HUL	-	-	20	20	10	50	
	Lesní stavby	LES	-	-	30	-	-	30	
	Ekonomika	EOR	-	-	-	20	20	40	
	environmentální výchova	ENV	-	-	-	20	-	20	
	Obchodní korespondence	OK	-	-	-	-	10	10	
	Psychologie práce	PSY	-	-	-	-	20	20	
	Praxe	PRA	15	15	15	15	15	75	
		<b>CELKEM</b>		<b>220</b>	<b>220</b>	<b>220</b>	<b>210</b>	<b>170</b>	<b>1040</b>
	Povinně vol. předměty	Cvičení z matematiky	CvM	-	-	-	10	10	20
		Obecná biologie	BION	-	-	-	10	10	20

## 3. Učební plán 16-01-M/01 Ekologie a životní prostředí – denní studium

UČEBNÍ PLÁN							
schválen dle ŠVP s platností od 1. 9. 2018 počínaje 1. ročníkem							
Studijní obor: 16-01-M/01 Ekologie a životní prostředí - denní studium							
Kategorie a názvy povinných vyučovacích předmětů	Zkratka	Počet týdenních vyučovacích hodin v ročníku				Celkem	
		I.	II.	III.	IV.		
ZÁKLADNÍ	Český jazyk a literatura	CJL	4	3	3	3	13
	Cizí jazyk	AJ	4	3	3	3	13
		NJ	4	3	3	3	16
	Dějepis	DEJ	2	2	0	0	4
	Obč.nauka	OBN	1	1	0	1	3
	Fyzika	FYZ	2	0	0	0	2
	Chemie	CHE	3(1)	3(1)	0	0	6(2)
	Biologie	BIO	3(1)	0	0	0	3(1)
	Matematika	MAT	4	3	3	3	13
	Těl.výchova	TEV	2	2	2	2	8
	Inf. a komunikační tech.	ICT	1(1)	1(1)	2(2)	2(2)	6(6)
	Ekonomika	EKON	0	0	2	2	4
	Obchodní korespondence	OK	0	0	0	1	1
	Geologie	GEOL	2	0	0	0	2
	Zoologie	ZOO	3(1)	3(1)	0	0	6(2)
	Botanika	BOT	3(1)	3(1)	0	0	6(2)
	Geografie	GEOG	0	2	2	0	4
	Hydrologie a meteorologie	HYDRO	0	2	0	0	2
	Ekologie	EKOL	0	1	2	2	5
	Enviromentální výchova	ENVI	0	1	1	0	2
	Lesnictví	LESN	0	3	3	3	9
	Lesní těžba	LET	0	0	2	0	2
	Myslivost	MYS	0	0	3(1)	0	0
	Ochrana živ.pr.	OZP	0	0	2	2	4
	Právní normy	PRN	0	0	2	2	4
	Monit.chr.území	MON	0	0	0	2	2
	Psychol.práce	PSY	0	0	0	2	2
	CELKEM		34(5)	33(4)	32(3)	30(2)	129(14)
	POVINNĚ VOLITELNÉ PŘEDMĚTY	Seminář z matematiky	SMAT	-	-	-	2
Seminář z CJL		SCJL				2	2
Seminář z AJ		SAJ	-	-	-	2	2
CELKEM		34(5)	33(4)	32(3)	32(2)	131(14)	
NEPOVINNĚ PŘEDMĚTY PRAXE	Motorová vozidla	MOV	-	2	1	-	3
	Konverzace z cizího jazyka	KCJ	-	-	-	2	2
			2	2	3	1	8
ZÁJMOVÉ KROUŽKY	Kynologický						
	Včelařský						
	Vábičský						
	Sokolnický						
	Trubačský						
Přehled využití týdnů ve školním roce		1. ročník	2. ročník	3. ročník	4. ročník		
VÝUKA		33	33	33	30		
ODBORNÁ PRAXE		2(60 hod.)	2(60 hod)	3(90 hod)	1(30 hod)		
LVVZ		1	-	-	-		
MATURITNÍ ZKOUŠKA		-	-	-	2		
EXKURZE		1	1	1	1		
SPORTOVNĚ TURISTICKÝ KURZ		-	1	-	-		
ZAHRAŇIČNÍ ZÁJEZD		-	-	0 - 1	-		
ČASOVÁ REZERVA		3	3	2 - 3	1		



## 4. Učební plán 41-46-M/01 Mechanizace a služby – denní studium

<p style="text-align: center;"><b>UČEBNÍ PLÁN</b>  schválen dle ŠVP s platností 1. 9. 2018 počínaje 1. ročníkem  Studijní obor: 41-46-M/01 Mechanizace a služby - denní studium</p>							
Kategorie a názvy povinných vyučovacích předmětů	Zkratka	Počet týdenních vyučovacích hodin v ročníku				Celkem	
		I.	II.	III.	IV.		
<b>ZÁKLADNÍ</b>	Český jazyk a literatura	CJL	4	3	3	3	13
	Cizí jazyk	AJ	4	3	3	3	13
		NJ	4	3	3	3	13
	Občanská nauka	OBN	1	1	-	1	3
	Dějepis	DEJ	2	2	-	-	4
	Matematika	MAT	4	3	3	3	13
	Fyzika	FYZ	3	3	1	-	7
	Chemie	CHE	2	-	-	-	2
	Inf. a komunik. technologie	IKT	1(1)	1(1)	1(1)	1(1)	4(4)
	Tělesná výchova	TEV	2	2	2	2	8
	Stroje a zařízení	STZ	3	2	3(1)	3(1)	11(2)
	Motorová vozidla	MOV	-	2	1	2	5
	Servis a opravy	SAO	3	3	3	4(1)	13(1)
	Nauka o lesním prostředí	NLP	-	2	-	-	2
	Pěstování lesa	PEL	-	-	2	-	2
	Lesní těžba a dopravnictví	LET	-	-	2	2	4
	Ochrana lesa	OCL	-	-	2	-	2
	Ekonomika	EKO	-	-	2	2	4
	Environmentální výchova	ENVI	-	1	1	-	2
	Praxe	PRA	6	6	6	6	24
<b>CELKEM</b>			35(1)	34(1)	35(2)	32(3)	136(7)
<b>POV. VOL. PŘEDMĚTY</b>	Seminář z matematiky	SMA	-	-	-	2	2
	Seminář z CJL	SCJL	-	-	-	2	2
	Seminář z AJ	SAJ	-	-	-	2	2
	<b>CELKEM</b>		35	34	35	34(3)	138(7)
<b>ZÁJMOVÉ KROUŽKY</b>	Kynologický						
	Sportovní hry						
	Včelařský						
	Střelecká příprava						
	Sokolnický						
Trubačský							
<b>Přehled využití týdnů ve školním roce</b>							
<b>VÝUKA</b>		<b>1. ročník</b>	<b>2. ročník</b>	<b>3. ročník</b>	<b>4. ročník</b>		
Zahraniční zájezd-exkurze		33	33	33	30		
LVVZ		1	-	-	-		
MATURITNÍ ZKOUŠKA		-	-	-	2		
EXKURZE		1	1	1	1		
SPORTOVNĚ TURISTICKÝ KURZ		-	1	-	-		
ČASOVÁ REZERVA		5	5	5	2		

## 5. Učební plán 41-56-H/01 Lesní mechanizátor – denní studium

UČEBNÍ PLÁN						
schválen dle ŠVP s platností od 1. 9. 2010 počínaje 1. ročníkem						
Studijní obor: 41-56-H/01 Lesní mechanizátor - denní studium						
Kategorie a názvy povinných vyučovacích předmětů		Zkratka	Počet týdenních vyučovacích hodin v ročníku			Celkem
			I.	II.	III.	
ZÁKLADNÍ	Český jazyk a literatura	CJL	2	2	2	6
	Cizí jazyk	AJ	2	2	2	6
		NJ	2	2	2	6
	Občanská nauka	OBN	1	1	1	3
	Matematika	MAT	2	1	1	4
	Fyzika	FYZ	2	1	0	3
	Inf. a komun. technologie	IKT	1	2	0	3
	Základy ekologie	ZAE	1	0	0	1
	Tělesná výchova	TEV	2	2	2	6
	Ekonomika	EKON	0	0	2	2
	Strojnictví	STR	1	1	0	2
	Technologie	TECH	1	2	2	5
	Nauka o lese	NOL	1	1	0	2
	Motorová vozidla	MOV	2	0	0	2
	Odborný výcvik	OV	15	17,5	21	53,5
	<b>CELKEM</b>		<b>33</b>	<b>32,5</b>	<b>33</b>	<b>98,5</b>
NEPOVINNÉ	Myslivost	MYS	0	2	0	2
	Základy pěstování lesa		0	0	2	2
	Hydraulika		0	0	1	1
	Inf. a komun. technologie II		0	0	2	2
	Motorová vozidla II		0	0	2	2
	Lanové systémy		0	0	2	2
Přehled využití týdnů ve školním roce			<b>1. ročník</b>	<b>2. ročník</b>	<b>3. ročník</b>	
VÝUKA			33	33	30	
LYŽAŘSKÝ, SPORTOVNÍ KURZ			1	0-1	0	
ODBORNÁ EXKURZE			1	1	1	
PŘÍPRAVA A VYKONÁNÍ ZZ			0	0	2	
ČASOVÁ REZERVA (OPAKOVÁNÍ)			5	5-6	4	
CELKEM TÝDNŮ			<b>40</b>	<b>40</b>	<b>37</b>	



c) **rámcový popis personálního zabezpečení činnosti školy**

Souhrnné údaje o počtu pedagogických pracovníků, jejich kvalifikaci a odborné způsobilosti.

**1. Pedagogičtí pracovníci – středisko č. 1 – Trutnov**

Jméno pracovníka	Pracovní zařazení	Kvalifikace		
		Odborné (VŠ, ÚSO)	Pedagog. PF,FF,DPS	Délka praxe
Ing. Miloš Pochobradský	Ředitel	Lesní inženýrství	VŠ	23
RNDr. Petr Kejklíček	Zást. ředitele	Učitelství všeob. vz. př., Matem. Fyzika	VŠ	36
Mgr. Radka Lonská	Střed. učitelka	Učitelství dějepis + TV	VŠ	9
Ing. Vladislav Cerman *	Střed. učitel	Meliorační obor + pedagog. způsobilost	VŠ	39
Ing. Josef Drobný	Střed. učitel	Lesní inženýrství + pedagog. způsobilost	VŠ	35
Mgr. Marta Hamerská	Střed. učitelka	Učitelství vš.vz.před.,BIO,Z,ochr. živ. pr.	VŠ	21
Mgr. Petr Havíř	Střed. učitel	Učitelství pro 5. -12. ročník, ČJ, ON	VŠ	29
Ing. Ondřej Jirmann	Střed. učitel	Lesní inženýrství + učitel střední školy	VŠ	11
Ing. Luboš Němeček +	Střed. učitel	Lesní inženýrství + učitel střední školy	VŠ	18
Ing. Martin Kábrt	Střed. učitel	Lesní inženýrství + učitel střední školy	VŠ	3
Ing. Pavel Voborský	Střed. učitel	VŠ strojní a textilní Liberec + DPS	VŠ	38
Ing. Miloslav Kotas, Ph.D. *	Střed. učitel	Lesní inženýrství+pedagog. způsobilost	VŠ	39
Mgr. Jiří Kubeček	Střed. učitel	Učitelství pro SŠ – fyzika, informatika	VŠ	18
Mgr. Pavel Macl	Střed. učitel	Fyzika pev. látek Pardubice + ped. min.	VŠ	32
Ing.Ivana Veselá ++ Matějková	Střed. učitelka	Lesní inženýrství + pedagog. způsobilost	VŠ	13
Mgr. Marek Nývlt	Střed. učitel	FF v Olomouci-učitelství TV+tech.a infor.v.	VŠ	14
Mgr. Zbyněk Česenek +	Střed. učitel	Učitelství TV, AJ	VŠ	9
Mgr. Paťavová Lenka	Střed. učitelka	Učitelství AJ, VV	VŠ	20
Mgr. Hana Povrová	Střed. učitelka	Učitelství všeob.vz.př., ON, AJ	VŠ	42
Ing. Iva Rosenbergerová	Střed. učitelka	Chem. a textilní Pardubice + ped. min.	VŠ	22
Mgr. Luděk Spíchal	Střed. učitel	Učitelství pro 3. st., biologie, matematika	VŠ	23
Ing. Aleš Škoda	Střed. učitel	Lesní inženýrství + pedagog. způsobilost	VŠ	20
Ing. Kateřina Škodová	Střed. učitelka	Lesní inženýrství + pedagog. způsobilost	VŠ	18
Ing. Jan Téra	Střed. Učitel	Lesní inženýrství + pedagog. způsobilost	VŠ	29
Bc. Josef Kvasničák	Ved. vychovatel	Obor vychov., st. zk. sociál. pedagogika	VŠ	40
Vladimír Klinger	Vychovatel	Všeob. ekonom.+kurz pedag.pro vychov..	SŠ	27
Zdeněk Pajkrt	Vychovatel	Přádelnictví + pedagog. minimum	SŠ	33
Jiří Pavelka *	Vychovatel	Kamenosochař + pedagog. minimum	SŠ	37
Daniela Stránská *	Vychovatelka	Vychovatelství	SŠ	40
Martin Závíška	Vychovatel	Obor lesnictví + pedagog. minimum	SŠ	21

\*...Starobní důchod

+ ...nástup Ing. Němeček Luboš 1.9.2019  
Mgr. Česenek Zbyněk 1.8.2020

++....mateřská dovolená do 31.8.2020

+++...PPV ukončen

DPP: Ing. Slámová, Bc. Mrkous

## 2. Pedagogičtí pracovníci – středisko č. 2 - Svoboda nad Úpou

Jméno pracovníka	Pracovní zařazení	Kvalifikace			Délka praxe
		Vyučení -obor	Odborné (VŠ, ÚSO)	Pedagog. PF,FF,DPS	
Mgr. Petra Adamcová	Učitelka		Učitelství NJ, Univ. Pardubice, filologie Univ. Opava	VŠ	18
Ing. Zdeněk Balcar	Učitel		SLŠ Trutnov, VŠZ LF Brno 1983+pedag.způsobilst	VŠ, DPS	36
Petr Červinka	Učitel OV	ČLA Mechanizátor lesní výroby 2012	SLŠ Trutnov 1987, Univerzita HK-obor učitel OV a učitel PV	DPS	31
Ing. Jiří Franc	Zástupce ředitele		SLŠ Trutnov 1993, VŠZ LF Praha 1998-les.inženýrství	VŠ, DPS	22
Ing. Radovan Kopečný	Učitel OV	SOUL Lomnice	SLTŠ Trutnov 1981, VŠZ LF Brno 1986-les.inženýrství	VŠ,DPS	35
Mgr. Stanislav Lehký	Učitel		PF Hradec Králové-učitelství VVP	VŠ	37
Mgr. Ondřej Lelek	Učitel		Univerzita J.E.Purkyně Ústí n. L. – učitelství TV a geografie	VŠ	11
Josef Martinek	Učitel OV	EVG Praha 1986	SLTŠ Trutnov 1978, DPS Úpice	DPS	39
Mgr. Marcela Molnárová	Učitelka		Učitelství AJ-VŠ Olomouc, mezinárodní teritoriální studia-Univerzita Karlova	VŠ	22
Josef Pršala	Učitel OV	LOU Lomnice	SŠPL Šluknov 1979, DPS VŠZ Praha 1983	DPS	39
Ing. Lukáš Šlechta	Učitel OV		Lesní inženýrství LF Brno, DPS Obrataň	VŠ, DPS	11
Bořivoj Trávníček	Učitel OV	SOU lesnické Lomnice n.P.	SŠ lesnická Šluknov, SŠ lesnická Trutnov, DPS Hr.Králové	DPS	35
Bc.Tryzna Karel	Vedoucí učitel OV	SOUL Svoboda	ČLA Trutnov – lesnictví, učitelství Hr.Kr.	SOU,SŠ,VŠ	25
Roman Štěpánek, DiS.	Vychovatel		Bezpečnostně právní činnost + pedagogika- vychovatel	VOŠ	17
Tomáš Šustr, DiS.	Vychovatel		Bezpečnostně právní činnost + pedagogika- vychovatel	VOŠ	31
Richard Bříza	Učitel OV	ČLA Lesní mechanizátor	ČLA Trutnov – mechanizace a služby, pedagogika a soc.sloužby	SŠ, SOU	3
Vlastimil Horáček +	Učitel OV		Vojenské gymnasium + pedagogika	SŠ	16
Ilona Erlebachová	Vychovatelka		Ek. škola, Střední pedagog. škola Seč - vychovatel		37

\*... Starobní důchod

+... nástup Vlastimil Horáček 1.9.2019

+++...PP ukončen

DPP: Bc. Jakub Rousek, Tomáš Stehlík

Souhrnné údaje o počtu nepedagogických pracovníků, jejich kvalifikaci a odborné způsobilosti.

### 3. Nepedagogičtí pracovníci středisko č. 1 – Trutnov

Jméno pracovníka	Pracovní zařazení	Kvalifikace			Délka praxe
		Vyučení -obor	Odborné (VŠ, ÚSO)	Jiné	
Bc. Martina Holcmanová	Ekonom		Základy ek. a organiz. Školský management	Gymnázium FFUP	34
Petra Fátorová	Účetní		Ekonomika zem. a výživy	SEŠ	28
Romana Šťastná	Správce majetku	Všeobecná ekonomika	SEŠ ekonomická	SEŠ	33
Bc. Veronika Chrobáková +	Projektová a marketingová manažerka		Specializace v pedagogice - sociální komunikace v neziskové sféře	Gymnázium a SOŠ + Pedagog. fakulta HK	11
Gabriela Štěpánková +	Administrativní pracovník-hospodářka školy		Obchodní akademie	Soukromá obchodní a podnik. akademie	15
Mgr. Jiří Kubeček	Správce sítě		SPŠ strojní, Učitelství SOŠ	SPŠ, PF	19
Ivan Palka	Vedoucí ŠJ	SOU Teplice n/M.-kuchař	SŠ Chrudim - společné stravování	SOU, SOŠ	35
Jana Chvalinová	Ved. kuch. sm.	SOU Gottwaldov - Kuchařka		SOU	34
Martina Housová	Kuchařka	SOU Teplice n/M. - Kuchařka		SOU	26
Helena Komínová *	Kuchařka			ZŠ	47
Pavčina Tykalová	Kuchařka			ZŠ	X
Jarmila Komínová	Kuchařka	SOU-manipulant pošt.provozu		SOU	X
Roman Jakoubek	Školník	SOU Hejnice-Opr. zem. str.	SŠ Praha – mechanik opravář	SOU, SOŠ	34
Josef Mikulka	Domovník	SOU Trutnov - Stroj. zámečnick		SOU	39
Petr Štoček	Domovník		SŠ Chvaletice - Mechanizátor zem.strojů	SŠ	39
Renata Vojtěchová	Uklízečka			ZŠ	X
Miloš Vlášek	Bezp. prac.	SOU Hořice – opravář zem.strojů	SPŠ - Obor strojní	SOU, SŠ	X
Eva Drábková	Uklízečka			ZŠ	X
Klaudie Jančuková	Uklízečka	SOU Úpice - Prodavačka		SOU	X
Marie Jelínková	Uklízečka	SOU Červený Kostelec - Švadlena		SOU	X
Jiřina Karbanová	Uklízečka	Potravinář Hr. Králové - Prodavačka		SOU	X

Gabriela Sedláčková +++	Admin.prac.- hospod.školy		Obchodní akademie Trutnov	SOŠ	4
-------------------------	------------------------------	--	------------------------------	-----	---

\*...Starobní důchod

+... nástup Bc. Veronika Chrobáková 1.9.2019  
Gabriela Štěpánková 1.8.2020

++...mateřská dovolená

+++... PP ukončen Sedláčková Gabriela k 31.7.2020

**DPP:** Ing. Sojka, Ing. Matějka Jan, Rejdák Jaroslav, Ing. Hacura Jakub, Chrobáková Zdenka, Fátor Hynek, Červený Petr, Kapal Jan, Vojtěch Černý, Daniel Hála, Karel Vojtěch, Kuhn Martin, Lukáš Sodomka, Dan Bürger, Klára Kuličová, Nela Kopřivová, Jaroslav Chládek, Pochobradský Miloš ml.

#### 4. Nepedagogičtí pracovníci středisko č. 2 - Svoboda nad Úpou

Jméno pracovníka	Pracovní zařazení	Kvalifikace			Délka praxe
		Vyučení -obor	Odborné (VŠ, ÚSO)	Jiné	
Bc. Jana Ševčíková ++	Správce majetku		Filologie – ČJ a literatura – VŠ Liberec	VŠ	6
Edeltraud Rejzková *	Vedoucí ŠJ	ZPA Trutnov elektromech.,SOU Chrudim – kuchař		SOU	38
Bočková Ludmila	Kuchařka	Kuchařka – SOU Vrchlabí		SOU	X
Jiří Patsch	Kuchař	SOU Teplice n/M.- kuchař		SOU	X
Eva Wagnerová	Pom. kuchařka	SOU Brno - prodavačka		SOU	X
Jana Pehlová	Uklízečka		SZTŠ - zahradnictví	SŠ	X
Romana Šlechtová	Uklízečka			ZŠ	X
Karel Šlechta	Školník	SOU Trutnov - kuchař		SOU	31

\*... starobní důchod

+...nástup

++... mateřská dovolená



## 5. Středisko č.3 - Školní polesí Horní Staré Město

Jméno pracovníka	Pracovní zařazení	Kvalifikace			Délka praxe
		Vyučení -obor	Odborné (VŠ, ÚSO)	Jiné	
Ing. Rousek Jan	Vedoucí pro ŠP		Lesní inženýrství Brno	VŠ	33
Křížková Eva	Mzdová účetní		OA Trutnov	SŠ	23
Bc. Kachlík Jan	Lesník		SLŠ Trutnov, lesnictví -ČZU Praha	SŠ, VŠ	24
Bartoň Matěj	Lesní mechanizátor	SOUL Svoboda		SOU	X
Brabec Miroslav	Lesní mechanizátor	SOU Hejnice – lesní mechanizátor	SŠ Šluknov – lesní hospodářství	SOU,SŠ	X
Jiránek Petr	Opravář	Mechanik, opravář - SOUZ Hořice	ČLA Trutnov - lesnictví	SOU,SŠ	X
Košťál Radek	Lesní mechanizátor	SOUL Svoboda-mechanik lesní výroby		SOU	X
Molnár Petr	Lesní mechanizátor	SOUL Svoboda-mechanik lesní výroby		SOU	X
Němec Ivan *	Lesní mechanizátor		SLTŠ Trutnov	SŠ	X
Pelant Václav	Opravář	ČLA Trutnov-mechanik lesní výroby		SOU	X
Sapár Michal, DiS	Lesník		ČLA Trutnov - lesnictví	SŠ	10
Volhein Lukáš	Řidič	SOUL Svoboda – mechanik lesní výroby		SOU	X
Všetečka Ivan *	Opravář		SPŠS Hradec Králové	SŠ	X
Janko Zdeněk * +	Opravář	Strojní zámečnick		SOU	X
Molnárová Blanka *	Dělnice v pěstební činnosti a uklízečka	prodavačka potravinářského zb.- Potraviny Hr. Králové		SOU	X

\*... Starobní důchod

+... nástup Janko Zdeněk 20.7.2020

+++... PPV ukončen

- Počet pedagogických pracovníků zaměstnaných na plný úvazek (bez vychovatelů) ..... 30
- Počet pedagogických pracovníků zaměstnaných na dohodu ..... 4
- Počet nepedagogických pracovníků zaměstnaných na dohodu ..... 18
- Počet pracovníků v důchodovém věku ..... 12

( Ing. Cerman, Ing. Kotas, pí Stránská, p. Rejzková, p. Janko, p. Němec, p. Všetečka, Molnárová Blanka, Ing. Matějka, Ing. Sojka, p. Pavelka, pí Komínová H.)

- Počet nekvalifikovaných pedagogických pracovníků ..... 0
- Počet nekvalifikovaných nepedagogických pracovníků ..... 0
- Celkový počet zaměstnanců k 1. 1. 2020 - fyzických osob ..... 88
- (dle S096) - přepočtených osob ..... 87,33

## d) údaje o přijímacím řízení nebo o zápisu k povinné školní docházce a následném přijetí do školy

Kód	Název	Přihlášených		Přijatých		Odevzdali zápisový lístek	
		Celkem	Dívky	Celkem	Dívky	Celkem	Dívky
41-46-M/01	Lesnictví - denní	75	19	66	18	49	14
16-01-M/01	Ekologie a životní prostředí	35	25	32	23	16	12
41-56-H/01	Lesní mechanizátor	39	2	39	2	22	0
41-45-M/01	Mechanizace a služby	30	0	29	0	17	0
41-32-N/01	Lesnictví – vyšší studium	15	9	0	0	0	0
41-46-M/01	Lesnictví - dálkové	3	2	0	0	0	0
	<b>CELKEM</b>	<b>197</b>	<b>57</b>	<b>166</b>	<b>43</b>	<b>104</b>	<b>26</b>

## e) údaje o výsledcích vzdělávání žáků podle cílů stanovených školními vzdělávacími programy a podle poskytovaného stupně vzdělání včetně výsledků závěrečných zkoušek, maturitních zkoušek a absolutorii

## 1. Prospěch a docházka žáků všech ročníků - k 30. 6. 2020

Obory vzdělání poskytující střední vzdělání s maturitní zkouškou	
Žáci celkem	240
Prospěli s vyznamenáním	17
Prospěli	220
Neprospěli	2
z toho opakující ročník	1
Průměrný prospěch žáků	2,179
Průměrný počet zameškaných hodin na žáka	69,99
z toho neomluvených	0,188
Obory vzdělání poskytující střední vzdělání s výučním listem	
Žáci celkem	89
Prospěli s vyznamenáním	2
Prospěli	86
Neprospěli	1
z toho opakující ročník	1
Průměrný prospěch žáků	2,615
Průměrný počet zameškaných hodin na žáka	29,15
z toho neomluvených	0,146



## 2. Žáci konající opravné či komisionální zkoušky

Ročník	Obor vzdělání	Počet žáků	Předmět
1.	Obory vzdělání poskytující střední vzdělání s výučním listem		
	41-56-H/01 Lesní mechanizátor	0	
2.	Obory vzdělání poskytující střední vzdělání s maturitní zkouškou		
	41-46-M/01 Lesnictví	4	matematika
		1	anglický jazyk
		1	ekonomika
		1	Lesní těžba
	16-01-M/01 Ekologie a životní prostředí	1	matematika
3.	Obory vzdělání poskytující střední vzdělání s maturitní zkouškou		
	41-45-M/01 Mechanizace a služby	0	

## 3. Výsledky maturitních zkoušek a závěrečných zkoušek – stav k 30. 6. 2020

Kód a název oboru	Žáci konající zkoušky celkem	Prospěli s vyznamenáním	Prospěli	Neprospěli
Maturitní zkouška				
41-46-M/01 Lesnictví	30	2	21	7
16-01-M/01 Ekologie a životní prostředí	21	1	16	4
41-45-M/01 Mechanizace a služby	9	0	5	4
Závěrečná zkouška				
41-56-H/01 Lesní mechanizátor	36	1	27	8
<b>Celkem</b>				



## 4. Výsledky maturitních a závěrečných zkoušek - září 2020

Kód a název oboru	Žáci konající zkoušky celkem	Prospěli s vyznamenáním	Prospěli	Neprospěli
Maturitní zkouška v podzimním zkušebním termínu				
z toho opravná maturitní zkouška	15	0	11	4
maturitní zkouška v náhr. termínu	0	0	0	0
Závěrečná zkouška				
z toho opravná závěrečná zkouška	6	0	2	4
závěrečná zkouška v náhr. termínu	0	0	0	0
<b>Celkem</b>				

## 5. Vyšší odborné vzdělání (denní a kombinované studium)

Studium probíhá v Centru odborného vzdělávání v areálu školního polesí v nově vybudovaných prostorách s moderními učebnami vybavenými audiovizuální technikou.

Vyšší odborná škola lesnická byla úspěšně akreditována rozhodnutím MŠMT ČR z 9. října 2006. Poslední akreditace byla udělena do 31. srpna 2023 vzdělávacímu programu 41-32-N/01 Lesnictví, oboru vzdělávání 41-32-N/.. Lesnictví ve formě vzdělávání denní nebo kombinované. Vyšší odborné studium je tříleté zakončené závěrečnou zkouškou - absolutoriem. Absolutorium se skládá z odborné zkoušky, zkoušky z cizího jazyka a obhajoby závěrečné práce. Úspěšný absolvent může používat za svým jménem titul „Diplomovaný specialista“ - zkratka DiS. Roční příspěvek studenta na studium stanovený MŠMT je 4 000,- Kč.

Absolvent vyšší odborné lesnické školy je odborně připravován pro vysoce kvalifikovaný výkon náročných lesnických i přidružených činností. Je schopen komplexně řešit problémy lesnické, životního prostředí i úpravy krajiny a to jak vzhledem k naší legislativě, tak k legislativě EU. Zároveň je připraven pro práci v orgánech státní správy lesů, v obecních úřadech na referátech ŽP i v institucích státní ochrany přírody všech typů. Je připraven pro terénní práce v chráněných oblastech různých typů a dalších činnostech s lesy, přírodou a myslivostí související. Je schopen se podílet na environmentální výchově v místě svého působení a to se zaměřením na žáky škol i dospělé populaci. Témata závěrečných absolventských prací jsou uvedeny na stránkách školy a vlastní práce jsou k dispozici v ZIS ČLA Trutnov.

Vzhledem k tomu, že ve školním roce 2016/2017, 2017/2018 a 2018/2019, nebyl pro nízký zájem otevřen první ročník denního ani kombinovaného vyššího studia, nemáme v současné době studenty ve vyšším studiu.

## Denní studium

Školní rok	Počet přihlášených	Počet přijatých
2017/18	0	0
2018/19	0	0
2019/20	9	0

## Kombinované studium

Školní rok	Počet přihlášených	Počet přijatých
2017/18	0	0
2018/19	0	0
2019/20	15	0

**Výsledky přijímacího řízení v roce 2019**

Pro malý zájem uchazečů nebyl pro školní rok 2019/2020 první ročník vyššího odborného studia v oboru Lesnictví otevřen.

	chlapci	dívky	celkem
Počet přihlášených zájemců	0	0	0

**7. Hodnocení chování žáků**

	Počet žáků - hodnocení		
	velmi dobré	uspokojivé	neuspokojivé
Obory vzdělání s maturitní zkouškou	240	0	0
Obory vzdělání s výučním listem	86	0	3

Výchovná opatření	Počet
Napomenutí třídního učitele	15
Napomenutí učitele odborného výcviku	0
Důtka třídního učitele	10
Důtka učitele odborného výcviku	0
Důtka ředitele školy	4
Pochvala třídního učitele	9
Pochvala učitele odborného výcviku	14
Pochvala ředitele školy	0
Podmíněné vyloučení ze školy	3
Vyloučení ze školy	0



**f) údaje o prevenci sociálně patologických jevů**

Prevence sociálně patologických jevů je součástí školního řádu a vnitřního řádu domova mládeže, s nimiž jsou žáci a studenti seznámeni na počátku školního roku. Negativním projevům chování a rizikům s nimi spojených, jako jsou kouření, požívání alkoholických nápojů a drog či nebezpečí vzniku pohlavních chorob, se věnují vyučující v hodinách biologie, psychologie, občanské nauky, tělesné výchovy a třídní učitelé při třídních hodinách.

Na základě získaných poznatků, průzkumů, pozorování a rozhovorů se žáky jsou vyhledáváni problematičtí žáci a těm se v úzké spolupráci vedení školy a zainteresovaných pracovníků věnuje zvýšená pozornost.

Dlouhodobě se daří předcházet krádežím na domově mládeže se stále nutnou obezřetností.

S vidinou maturitní zkoušky a závěru studia se zmírnily projevy drobného vandalizmu a poškozování společného majetku.

Alternativou nevhodnému prostředí a vzniku závadového chování byla pestrá nabídka zájmových útvarů školy a domova mládeže a účast žáků na akcích školy, sportovních a přírodovědných soutěžích (viz. údaje o aktivitách školy). Do budoucna bude nutné zaměřit se na používání mobilních zařízení na úkor osobního rozvoje právě při zájmové činnosti.

Závažnější problémy nebylo nutné řešit a běžné přestupky byly ihned řešeny na pedagogických radách a při schůzkách s rodiči.

**g) údaje o dalším vzdělávání pedagogických pracovníků**

období	datum	kdo	název semináře, školení
září 2019	23.9.	Mgr. L. Spíchal	Celostátní setkání učitelů matematiky SŠ
říjen 2019	x	x	x
listopad 2019	5. 11.	RNDr. P. Kejklíček	Konzultační seminář pro management škol
	15.11.	Ing. L. Spíchal	Seminář pro středoškolské učitele chemie
	21.11.	p. Sapár	Seminář systému SEIWIN
	22.11.	Mgr. M. Hamerská	Seminář a dílny Kapradí
	28.11.	Ing. J. Téra	7. zasedání předsednictva LSD komory ČR
prosinec 2019	21.12.	Ing. A. Škoda	Absolvování vzdělávacího programu v rámci sys. DVPP
leden 2019	14.1.	Ing. L. Němeček	Seminář pro učitele Praktická biologie
únor 2019	5.-6.2.	Ing. J. Téra	Seminář Lesního školkařství – Sdružení les.školkařů ČR
	7.2.	Ing. L. Spíchal	Seminář pro středoškolské učitele chemie
	26.2.	Ing. J. Téra	3. kontrolní den k projektu GS LČR
březen 2019	x	x	x
duben 2019	x	x	x
květen 2019	x	x	x
červen 2019	x	x	x

**h) údaje o aktivitách a prezentaci školy na veřejnosti****Září 2019**

18. 9. Účast žáků školy na otevření naučné stezky ve Dvoře Králové  
 22. – 28. 9. Zahraníční stáž školských pracovníků do Burgundska, Francie  
 24. 9. Delegace zástupců z ČLA do pily Maresch v Retzu, Rakousko  
 26. 9. Lesní pedagogika „Do lesa s lesníkem“ – akce pro děti 4. a 5. tříd ZŠ

**Říjen 2019**

2. 10. Delegace zástupců firmy Ponsse, Finsko  
 2. 10. Delegace z lesnické školy Rogoziniec, Polsko  
 3. 10. Fomei Cup střelecká soutěž  
 4. – 5. 10. Prezentace školy na burze škol v Rychnov nad Kněžnou  
 4. 10. Prezentace školy na burze škol v Jablonci nad Nisou  
 5. 10. Juniorské mistrovství ČR ve vábení jelenů  
 4. – 6. 10. Akademický trubačský seminář v Prešově, Slovensko  
 7. 10. Delegace ze společnosti Ponsse v ČLA Trutnov  
 11. -12. 10. Prezentace školy na burze škol v Trutnově  
 11. 10. Prezentace školy na burze škol v Rychnově nad Kněžnou  
 12. 10. Den lesní techniky v hradeckých lesích  
 14. 10. Prezentace školy na burze škol v Kolíně  
 15. 10. Odborná exkurze do Polska – Leśny Bank Genów v Kostrzycy  
 16. 10. Prezentace školy na burze škol v Kutné Hoře  
 17. 10. Účast žáků školy v celorepublikové soutěži Přírodovědný klokan  
 17. – 18. 10. Účast ředitele školy na 100. výročí středního lesnického školství v Bánské Štiavnici, SK  
 18. – 19. 10. Prezentace školy na burze škol v Jičíně  
 19. 10. Účast žáků školy na celorepublikové akci Den za obnovu lesa  
 21. – 23. 10. Delegace studentů z Gruzie, Ilia tsinamdagvrishvili college  
 20. – 22. 10. Delegace ředitele ČLA do Finska, Vieroma – exkurze v Ponsse a lesnické škole v Mikkeli

**Listopad 2019**

5. 11. Praktické střelby 3.ročníků na střelnici Na Skále v Řešetově  
 5. 11. Vzdělávací kurz pro odborné lesní hospodáře v Trutnově  
 7. – 8. 11. Delegace školy do Polska – Rogoziniec  
 8. 11. Lesní pedagogika pro studenty SŠGS Trutnov  
 8. – 9. 11. Prezentace školy na burze škol v Náchodě  
 13. 11. Spolupráce ČLA s ÚHÚL  
 14. 11. Školní hon 4.A v Černíkovicích  
 14. 11. Setkání ředitelů lesnických škol v Trutnově  
 15. 11. Ocenění Firma škole, Škola firmě v Hradci Králové  
 15. – 16. 11. Prezentace školy na burze škol v Hradci Králové  
 20. 11. Účast žáků školy při otevření Lesní stezky v Hronově  
 22. 11. Účast žáků školy v oblastní soutěži Pišqworek  
 23. 11. DEN OTEVŘENÝCH DVEŘÍ  
 25. 11. Školní kolo Olympiády v českém jazyce  
 26. 11. Školní turnaj v šachu  
 27. 11. Školní kolo překladatelské soutěže v AJ  
 28. 11. Školení pod vedením firmy HA-SOFT  
 28. 11. Ukázka žáky školy sázení stromů pro Domov důchodců Tmavý důl

**Prosinec 2019**

3. 12. Delegace z vietnamské provincie Bac Kan  
 5. 12. Přednáška z dřevařské fakulty na téma Klimatická změna  
 11. 12. Jednání o spolupráci lesnických škol s Lesy ČR

- 13. 12. DEN OTEVŘENÝCH DVEŘÍ
- 16. 12. Rozhovor ředitele ČLA v internetové televizi Hunter TV
- 16. -17. 12. Delegace z lesnické školy Rogoziniec, Polsko
- 18. 12. Vánoční florbalový turnaj
- 19. 12. Slavnostní přijetí do cechu lesnického a mezi studenty ČLA
- 20. 12. Vánoční koncert ČLA v pražském Klementinu

### Leden 2020

- 8. 1. 1. darování krve ve Fakultní nemocnici v Hradci Králové
- 15. 1. Školní Olympiáda v AJ
- 17. 1. DEN OTEVŘENÝCH DVEŘÍ
- 27. 1. Návštěva žáků školy v přezimovací obůrce KRNAP Horní Lysečiny
- 28. 1. Okresní Olympiáda v českém jazyce
- 30. 1. 2. darování krve ve Fakultní nemocnici v Hradci Králové
- 31. 1. ČLA uzavřela memorandum o spolupráci s Lesní správou Lány

### Únor 2020

- 3. 2. Návštěva děkana z LDF MENDELU, prof. Dr. Ing. Libora Jankovského
- 7. 2. Účast žáků školy na Biologické olympiádě ve Dvoře Králové
- 18. 2. Regionální kolo silového víceboje
- 19. 2. Účast studentky ČLA na okresním kole Olympiády z AJ ve Dvoře Králové
- 19. 2. Odborná přednáška na téma Obnova kalamitních holin zajistil SVOL
- 20. – 22. 2. Delegace zástupců z ČLA do Tvrdošínu, Banská Štiavnica, Liptovský Hrádok, Slovensko
- 21. 2. Účast družstva školy na tradičním lesnickém lyžařském závodě „Přejezd Orlických hor“
- 21. 2. Okresní kolo v halové kopané
- 26. 2. Vyhlášení střelecké soutěže ČLA
- 26. 2. Vystoupení trubačů ČLA na vernisáži ve společenském centru UFFO Trutnov
- 27. 2. – 3. 3. Účast žáků školy na tradičním lyžařském běžeckém maratonu Vasův Běh ve Švédsku

### Březen 2020

- 9. 3. Prezentace lesnické fakulty Praha v ČLA Trutnov
- 11. 3. Konec výuky z důvodu epidemie COVID-19

### Duben 2020

### Květen 2020

### Červen 2020

- 1. 6. Písemná zkouška oboru Lesní mechanizátor
- 1. – 2. 6. Státní část maturitních zkoušek maturitních oborů
- 3. 6. Profilová část maturitní zkoušky oboru Mechanizace a služby
- 4. – 8. 6. Praktická zkouška oboru Lesní mechanizátor
- 3. – 12. 6. Profilová část maturitní zkoušky oboru Lesnictví
- 8. 6. Největší dodávka dřeva ze Školního polesí pro Wood Paper do Rakouska
- 9. 6. Profilová část maturitní zkoušky oboru Mechanizace a služby
- 10. – 12. 6. Profilová část maturitní zkoušky oboru Ekologie a životní prostředí
- 15. – 16. 6. Ústní zkouška oboru Lesní mechanizátor
- 19. 6. Předávání maturitních vysvědčení
- 27. 6. Zapojení ČLA do projektu Obnova technické památky Borovnice
- 30. 6. I. kolo Fomei Cup Písek

### Červenec 2020

- 4. – 10. 7. První ročník letního dětského tábora 1.turnus
- 11. – 17. 7. První ročník letního dětského tábora 2.turnus

**Srpen 2020**

**24. – 27. 8.** Účast žáků školy a pedagogů na brigádě v Lánské oboře



**Mimoškolní aktivity**

Kroužky:

- Trubačský
- Vábičský
- Kynologický
- Sokolnický
- Včelařský
- Hokejový
- Florbalový
- Kroužek myslivosti
- Střelecká příprava
- Pracovní
- Hudební
- Kroužek konverzace v AJ
- Čtenářský



**i) údaje o výsledcích inspekční činnosti provedené Českou školní inspekcí a ostatními kontrolními orgány**

Datum	Název akce	Výsledek
21.10. 2019	Ústřední kontrolní a zkušební ústav zemědělský Brno - dozor nad povinnostmi konečných uživatelů zabývajících se pěstováním rizikových rostlin	Bez zjištěných závad
24. – 25.10. 2019	KŘ Policie ČR – dodržování zákona o zbraních u držitele zbrojní licence	Provedenou kontrolou nebyly zajištěny nedostatky, jejichž závažnost by dávala podezření ze spáchání přestupku právnické osoby.
2.12. 2019	ČR HZS KHK – Dodržování povinností stanovených předpisy o požární ochraně – stř. Trutnov	Bez zjevných nedostatků
3.12. 2019	ČR HZS KHK - Dodržování povinností stanovených předpisy o požární ochraně – stře. Svoboda nad Úpou	Bez zjevných nedostatků
9.12. 2019	ČR HZS KHK – Dodržování povinností stanovených předpisy o požární ochraně – areál Školního polesí	Bez zjevných nedostatků
3.2 2020	ČR HZS KHK – Dodržování povinností stanovených předpisy o požární ochraně – Internát Ttutnov	Bez zjevných nedostatků
22.1. 2020	Oblastní inspektorát práce – BOZP	Bez zjevných nedostatků

**j) základní údaje o hospodaření školy**

Hospodaření školy je ve „Zprávě o hospodaření“ za příslušný kalendářní rok, která je k nahlédnutí na webových stránkách školy [www.clatrutnov.cz](http://www.clatrutnov.cz) .

**k) údaje o zapojení školy do rozvojových a mezinárodních programů**

Ve školním roce 2019/2020 se škola do mezinárodních a rozvojových programů nezapojila.

**l) údaje o zapojení školy do dalšího vzdělávání v rámci celoživotního učení**

V rámci celoživotního vzdělávání se škola podílí pouze na pravidelném proškolení a doškolení pracovníků lesnického provozu, kteří pracují s motorovými pilami, hydraulickými jeřáby pro nakládání dříví odvozních souprav, případně pracovníků, kteří mají zájem o získání kvalifikace pro sběr semen z vysokých stromů. V uplynulém školním roce těmito formami přípravy prošlo 105 osob. Pracovníci školy byli připraveni a proškoleni pro zabezpečení průběhu státní maturity organizované Cermatem. Zároveň na škole proběhlo několik odborných seminářů pro žáky i pro lesnickou veřejnost.

**m) údaje o předložených a školou realizovaných projektech financovaných z cizích zdrojů**

- Dotace od ministerstva zemědělství na Hydraulický jeřáb Epsilon ve výši 1.871.870,- Kč
- SZIF poskytl dotaci na rekonstrukci lesní cesty nad Bělídlem ve výši 5.932.000,- Kč
- Emoc – financuje EU





**n) údaje o spolupráci s odborovými organizacemi, organizacemi zaměstnavatelů a dalšími partnery při plnění úkolů ve vzdělávání**

V rámci realizace ŠVP a odborných praxí spolupracuje škola s následujícími institucemi:

**Vysoké školy**

Mendelova univerzita Brno a jeho Školní lesní podnik Křtiny  
Česká zemědělská univerzita a jeho Školní lesní podnik Kostelec nad Černými Lesy  
Univerzita Hradec Králové

**Výzkumné ústavy**

Výzkumný ústav lesního hospodářství a myslivosti Jíloviště a jeho Výzkumná stanice v Opočně pod Orlickými horami  
Ústav pro hospodářskou úpravu lesa Brandýs nad Labem  
Ústav pro hospodářskou úpravu lesa Plzeň

**Organizace činné v lesním hospodářství**

Lesy České republiky s. p. Hradec Králové a jeho organizační složky  
Vojenské lesy a statky ČR, s. p. Praha a jeho divize  
Lesní společnost Hradec Králové a.s., Borohrádek  
LESS a.s., Bohdaneč  
MATRIX, a. s.  
Lesy a parky Trutnov  
Městské lesy Hradec Králové  
Krkonošský národní park KRNAP  
Svaz školkařů České republiky, z. s.

**Střední lesnické školy v ČR**

Vyšší škola a Střední lesnická škola Bedřicha Schwarzenberga Písek  
Střední lesnická škola Hranice na Moravě  
Střední škola hospodářská a lesnická Frýdlant v Čechách  
Střední lesnická a rybářská škola Bzenec  
Střední lesnická škola Křivoklát  
Střední lesnická škola a střední odborná škola Šluknov

**Zahraniční lesnické školy**

Lycee agricole et forestier, Vic-en-Bigorre, Francie  
Jamsankoski Forestry School, Polsko  
HBLF Bruck/Mur, Rakousko  
Zespol szkol lesnych w Rogozincu, Polsko  
Srednja gozdarska in lesarska šola Postojna, Slovinsko  
Stredná lesnická škola Tvrdošín, Slovensko  
Stední lesnická škola Liptovský Hrádok, Slovensko

**Ostatní spolupracující instituce**

Česká asociace podnikatelů v lesním hospodářství, Praha

Sdružení podnikatelů v lesním hospodářství, Hluboká nad Vltavou  
Českomoravská myslivecká jednota, Praha  
Agrární komora ČR, Praha  
Zologická zahrada Dvůr Králové nad Labem

Spolupráce s Krajským úřadem Královéhradeckého kraje byla na velice dobré úrovni.



V Trutnově dne 15. 10. 2020

Ing. Miloslav Kotas, Ph.D.  
předseda školské rady



V Trutnově dne 15. 10. 2020

Ing. Miloš Pochobradský  
ředitel ČLA Trutnov