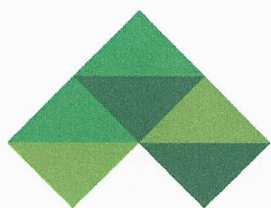




VÝROČNÍ ZPRÁVA ŠKOLY

2020/2021



ČLA TRUTNOV

Schváleno Radou školy 12. října 2021

Obsah dle vyhlášky Sbírky zákonů č. 255/2009:

a) základní údaje o škole, jimiž jsou název, sídlo, charakteristika školy, zřizovatel školy, údaje o vedení školy, adresa pro dálkový přístup, údaje o školské radě	3
údaje o Školním polesí	4
b) přehled oborů vzdělání, které škola vyučuje v souladu se zápisem ve školském rejstříku	5
1. Učební plán 41-46-M/01 Lesnictví – denní studium 1.-4. ročník	6
2. Učební plán 41-46-M/01 Lesnictví – dálkové studium 1.-5. ročník	7
3. Učební plán 16-01-M/01 Ekologie a životní prostředí – denní studium 1.-4. ročník	8
4. Učební plán 41-45-M/01 Mechanizace a služby – denní studium 1.-4. ročník	9
5. Učební plán 41-56-H/01 Lesní mechanizátor – denní studium 1.-3. ročník	10
c) rámcový popis personálního zabezpečení činnosti školy	11
1. Pedagogičtí pracovníci – středisko č.1 – Trutnov	11
2. Pedagogičtí pracovníci – středisko č.2 - Svoboda nad Úpou	12
3. Nepedagogičtí pracovníci středisko č.1 - Trutnov	13 - 14
4. Nepedagogičtí pracovníci středisko č.2 - Svoboda nad Úpou	14
5. Pracovníci střediska č.3 - Školní polesí Horní Staré Město	15 - 16
d) údaje o přijímacím řízení nebo o zápisu k povinné školní docházce a následném přijetí do školy	16
e) údaje o výsledcích vzdělávání žáků podle cílů stanovených školními vzdělávacími programy a podle poskytovaného stupně vzdělání včetně výsledků závěrečných zkoušek, maturitních zkoušek a absolutorí	16
1. Prospěch a docházka žáků všech ročníků - k 30. 6. 2021	16
2. Žáci konající opravné či komisionální zkoušky	17
3. Výsledky maturitních zkoušek a závěrečných zkoušek – k 30. 6. 2021	17
4. Výsledky maturitních a závěrečných zkoušek - září 2021	18
5. Vyšší odborné vzdělání (denní & kombinované studium)	18
6. Hodnocení chování žáků	19
f) údaje o prevenci sociálně patologických jevů	19 - 20
g) údaje o dalším vzdělávání pedagogických pracovníků	20
h) údaje o aktivitách, mimoškolních aktivitách a prezentaci školy na veřejnosti	21 - 23
i) údaje o výsledcích inspekční činnosti provedené ČŠI a ostatními orgány	24
j) základní údaje o hospodaření školy	24
k) údaje o zapojení školy do rozvojových a mezinárodních programů	24
l) údaje o zapojení školy do dalšího vzdělávání v rámci celoživotního učení	25
m) údaje o předložených a školou realizovaných projektech financovaných z cizích zdrojů	25
n) údaje o spolupráci s odborovými organizace, organizacemi zaměstnavatelů a dalšími partnery při plnění úkolů ve vzdělávání	26
Ostatní spolupracující instituce	27

a) základní údaje o škole, jimiž jsou název, sídlo, charakteristika školy, zřizovatel školy, údaje o vedení školy, adresa pro dálkový přístup, údaje o školské radě



Česká lesnická akademie Trutnov
Střední a vyšší odborná škola

Název a sídlo: Česká lesnická akademie Trutnov -
střední škola a vyšší odborná škola
Lesnická 9, 541 11 Trutnov

IČ: 60153296
DIČ: CZ 60153296
IZO: 600012905

Charakteristika školy: Příspěvková organizace

Zřizovatel školy: Královéhradecký kraj
Pivovarské náměstí 1245
500 03 Hradec Králové

Vedení školy: Ing. Miloš Pochobradský (od 1. 8. 2019)

Zástupce ředitele (statutární zástupce), vedoucí střediska č. 1:	RNDr. Petr Kejklíček
Zástupce ředitele vedoucí střediska č. 2:	Ing. Jiří Franc
Zástupce ředitele pro školní polesí:	Ing. Jan Rousek
Řídící pracovník pro VOŠ:	Ing. Luboš Němeček
Učitel pověřený vedením praxí střediska č. 1:	Ing. Ondřej Jirmann
Učitel pověřený vedením odborného výcviku střediska č. 2:	Bc. Karel Tryzna

Web. stránky: www.clatrutnov.cz

Jednotlivá pracoviště:

Trutnov

Tel.: 499 811 413
Fax:
E-mail: cla@clatrutnov.cz

Svoboda nad Úpou

Tel.: 499 871 106
Fax: 499 871 103
E-mail: franc@clatrutnov.cz

Školní polesí

Tel.: 499 732 689
E-mail: rousek@clatrutnov.cz

Školská rada:

- Osoby jmenované zřizovatelem: Mgr. Pavel Káňa
Aleš Maloch
- Zástupci učitelů: Ing. Miloslav Kotas Ph.D.
Ing. Pavel Voborský
- Zástupci za studenty: Ing. Miroslav Válek
Antonín Jareš

ŠKOLNÍ POLESÍ

Okruhy činností střediska Školní polesí

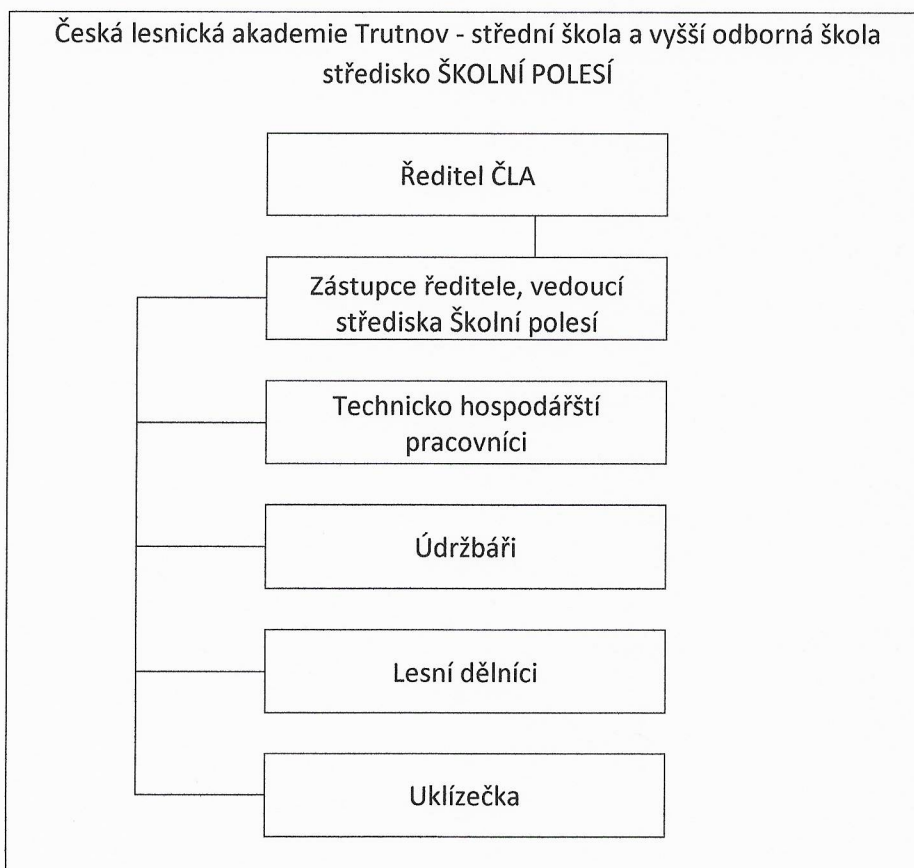
Na tomto lesním majetku provádí středisko:

- kompletní péči o les – těžba, přibližování, obnova, ochrana lesa, prodej dřeva, jak vlastními D, tak žáky ČLA
- provozuje vlastní lesní školku pro pěstování vlastního sadebního materiálu – účast žáků v rámci praxi a OV
- spolupracuje při praktické výuce odborných předmětů žáků ČLA obou středisek – instruktoři u praxí, odborný dozor THP pracovníky ŠP
- výkon práva myslivosti v honitbě Školní polesí, stavby mysliveckých zařízení – vše za účasti žáků ČLA
- spolupracuje při organizaci praktických maturit a závěrečných zkoušek žáků ČLA
- pomáhá se zajišťováním akcí pro veřejnost

Středisko Školní polesí se stará celkem o 905,48 ha lesa a z toho je:

- 498,97 ha v majetku KHK
- 176,47 ha v majetku Města Trutnova
- 230,04 ha v majetku Správy Krnap
- za rok 2020 se vytěžilo rekordní množství dřeva ve výši 13.458 m³ - způsobeno větrnou kalamitou a postupující kůrovcovou kalamitou
- Obnova lesa - z důvodu epidemiologické situace v ČR bylo zalesnění prováděno pouze na podzim 2020 v omezeném množství - cca 12.000 ks sazenic z vlastní produkce

Struktura ŠP



b) přehled oborů vzdělání, které škola vyučuje v souladu se zápisem ve školském rejstříku**41-46-M/01 Lesnictví**

- denní čtyřleté studium a dálkové pětileté studium zakončené maturitou, obor lesnictví připravuje studenty na veškeré odborné práce spojené s prací lesního a mysliveckého hospodáře. Absolventi nacházejí uplatnění u všech lesnických subjektů, orgánů ochrany životních prostředí, státní správy, myslivosti apod.

16-01-M/01 Ekologie a životní prostředí

- denní čtyřleté studium zakončené maturitou. Absolventi získávají úplnou kvalifikaci středoškolsky vzdělaných odborníků v oblasti ochrany přírody a životního prostředí. Mají možnost získat oprávnění k řízení osobního automobilu, osvědčení pro práci s motorovou pilou a adaptéry. Získanou kvalifikaci uplatňují v oblasti státní správy nebo ve sféře výroby a služeb. Obor připravuje nejen úzce specializované pracovníky pro ochranu přírody a zejména lesa, ale odborníky, kteří jsou schopni odborné ekologické poznatky uplatňovat v různých oblastech (chráněné krajinné oblasti, národní parky, referáty životního prostředí, obcí, měst a okresů, inspekční činnost v oblasti ochrany vody, ovzduší a nakládání s odpady).

41-45-M/01 Mechanizace a služby

- čtyřletý studijní obor, který v denním studiu poskytuje střední odborné vzdělání s maturitou. Absolventi se uplatní jako operátoři harvesterů, řidiči vyvážecích traktorů, specialisti pro provoz lesních lanovek a ve funkcích středních technicko hospodářských pracovníků v činnostech, které souvisejí s využíváním techniky a zajišťováním její provozní spolehlivosti. Uplatnění získají i jako výrobní mistři a technici ve výrobních organizacích, technici v dopravě, stavebních, servisních a obchodně ekonomických službách.

41-56-H/01 Lesní mechanizátor

- zajišťuje střední vzdělání s výučním listem a závěrečnou zkouškou. Doba přípravy trvá tři roky, forma vzdělání denní. Celý profil je velmi rozsáhlý, řeší obecné a odborné vědomosti, klíčové dovednosti s následným uplatněním v praxi. Absolventi se uplatní zejména při vykonávání odborných prací školkařských, při zakládání a obnově lesa, ochraně lesa, při těžbě, druhození, manipulaci a soustřeďování dříví, sběru semen z vysokých stromů, při kvalifikovaných pracích na manipulačních skladech, pilařských provozech, v dopravě dříví a okrajově při ošetřování mimolesní zeleně. Absolventi se uplatňují jako strojníci lesních lanovek, řidiči vyvážecích traktorů a operátoři harvesterů. V rámci ČR a SR je jedinou školou, která provádí systematickou výuku operátorů těžebně dopravních strojů – škola lastní simulátory pro výuku harvesterových technologií, harvestory a vyvážecí soupravy.

Do 1. ročníků oborů jsou přijímáni uchazeči, kteří splnili povinnou školní docházku, doložili zdravotní způsobilost potvrzenou lékařem, a kteří při přijímacím řízení splnili podmínky pro přijetí.

41-32-N/01 Lesnictví – VOŠ

- tříletý studijní obor, zakončený absolutoriem. Absolvent uvádí za jménem titul diplomovaný specialista (zkráceně „DiS.“). Odborná složka vzdělání vytváří vědomostní základ pro formování odborného lesnicko-ekologického a biologického názoru. Vede k chápání přírodních zákonitostí a podpoře nových směrů v lesním hospodaření a v úpravách krajiny. Absolvent je schopen komplexně řešit problémy lesnické, životního prostředí i úpravy krajiny vzhledem k naší legislativě i k legislativě EU. Dále je schopen podílet se na environmentální výchově v místě svého působení, a to se zaměřením na žáky škol i na dospělou populaci. Odborné praxe probíhají v závislosti na formě studia na školním polesí nebo u různých subjektů lesního hospodářství. Vyšší odborná škola je akreditována MŠMT ČR.

1. Učební plán 41-46-M/01 Lesnictví – denní studium

UČEBNÍ PLÁN								
schválen dle ŠVP s platností od školního roku 2020/2021 počínaje 1. ročníkem								
Studijní obor: 41-46-M/01 Lesnictví – denní studium								
Kategorie a názvy povinných vyučovacích předmětů		Zkratka	Počet týdenních vyučovacích hodin v ročníku				Celkem	
			I.	II.	III.	IV.		
ZÁKLADNÍ	Český jazyk a literatura	CJL	4	3	3	3	13	
	Cizí jazyk	AJ	4	3	3	3	13	
		NJ	4	3	3	3	13	
	Občanská nauka	OBN	1	1	-	1	3	
	Dějepis	DEJ	2	2	-	-	4	
	Matematika	MAT	4	3	3	3	13	
	Fyzika	FYZ	3(0,5)	-	-	-	3(0,5)	
	Tělesná výchova	TEV	2	2	2	2	8	
	Chemie	CHE	4(1)	-	-	-	4(1)	
	Biologie	BIO	4(1)	-	-	-	4(1)	
	Lesnická botanika	LEB	-	4(1)	-	-	4(1)	
	Lesnická zoologie	LEZ	-	4(1)	-	-	4(1)	
	Nauka o lesním prostředí	NLP	2	4(2)	-	-	6(2)	
	Informační a kom.technologie	ICT	1(1)	1(1)	1(1)	1(1)	4(4)	
	Stroje a zařízení	STZ	3(1)	2	-	-	5(1)	
	Motorová vozidla	MOV	-	-	1	-	1	
	Myslivost	MYS	-	-	3(1)	-	3(1)	
	Pěstování lesů	PEL	-	-	3(1)	4(2)	7(3)	
	Lesní těžba	LET	-	-	3(1)	3(1)	6(2)	
	Ochrana lesů	OCL	-	-	3(1)	3(1)	6(2)	
	Hospodářská úprava lesů	HUL	-	-	3(1)	3(1)	6(2)	
	Lesní stavby	LES	-	3(1)	-	-	3(1)	
	Ekonomika	EOR	-	-	3(1)	3(1)	6(2)	
	Enviromentální výchova	ENVI	-	1	1	-	2	
	Obchodní korespondence	OK	-	-	-	1	1	
	Psychologie práce	PSY	-	-	-	1	1	
	CELKEM			34(4,5)	33(6)	32(7)	31(7)	130(24,5)
	Povinně volitelné předměty	Seminář z matematiky	SMA	-	-	-	2	2
Seminář z CJL		SCJL				2	2	
Seminář z AJ		SAJ	-	-	-	2	2	
CELKEM			34(4,5)	33(6)	32(7)	33(7)	132(24,5)	
Nepovinné předměty	Motorová vozidla	MOV	-	2	-	-	2	
	PRAXE (TÝDNY)		4	4	5	2		
ZÁJMOVÉ KROUŽKY	Včelařský							
	Vábičský							
	Střelecká příprava							
	Sokolnický							
	Trubačský							
Přehled využití týdnů ve školním roce			1. ročník	2. ročník	3. ročník	4. ročník		
VÝUKA			33	33	32	30		
UČEBNÍ PRAXE			4(120 h)	2(60 h)	3(90 h)	2(60 h)		
ODBORNÁ PRAXE			-	2(60 h)	2(60 h)	-		
LVVZ			1	-	-	-		
MATURITNÍ ZKOUŠKA			-	-	-	2		
EXKURZE			3 dny	3 dny	1	1		
SPORTOVNÍ KURZ			-	1	-	-		
ZAHRANIČNÍ ZÁJEZD			-	-	0 - 1	-		
ČASOVÁ REZERVA			2	2	1 - 2	1		

2. Učební plán 41-46-M/01 Lesnictví - dálkové studium

UČEBNÍ PLÁN									
schválen dle ŠVP s platností od 1. 9. 2009 počínaje 1. ročníkem									
Studijní obor: 41-46-M/01 Lesnictví – dálkové studium									
Kategorie a názvy povinných vyučovacích předmětů		Zkratka	Počet týdenních vyučovacích hodin v ročníku					Celkem	
			I.	II.	III.	IV.	V.		
ZÁKLADNÍ	Český jazyk a literatura	CJL	15	15	15	15	15	75	
	Cizí jazyk	AJ	20	20	20	20	20	100	
		NJ	20	20	20	20	20	100	
	Občanská nauka	OBN	10	10	10	-	-	30	
	Dějepis	DEJ	10	10	-	-	-	20	
	Matematika	MAT	20	20	20	20	10	90	
	Fyzika	FYZ	25	-	-	-	-	25	
	Chemie	CHE	25	-	-	-	-	25	
	Biologie	BIO	20	-	-	-	-	20	
	Lesnická botanika	LEB	-	20	-	-	-	20	
	Lesnická zoologie	LEZ	-	20	-	-	-	20	
	Nauka o lesním prostředí	NLP	20	30	-	-	-	50	
	Inf. a kom. Technologie	ICT	20	20	10	10	10	70	
	Lesnická geodézie	LEG	-	20	-	-	-	20	
	Stroje a zařízení	STZ	20	20	-	-	-	40	
	Myslivost	MYS	-	-	20	10	-	30	
	Pěstování lesů	PEL	-	-	20	20	20	60	
	Lesní těžba	LET	-	-	20	20	10	50	
	Ochrana lesů	OCL	-	-	20	20	10	50	
	Hospodářská úprava lesů	HUL	-	-	20	20	10	50	
	Lesní stavby	LES	-	-	30	-	-	30	
	Ekonomika	EOR	-	-	-	20	20	40	
	environmentální výchova	ENV	-	-	-	20	-	20	
	Obchodní korespondence	OK	-	-	-	-	10	10	
	Psychologie práce	PSY	-	-	-	-	20	20	
	Praxe	PRA	15	15	15	15	15	75	
	CELKEM			220	220	220	210	170	1040
	Povinně vol. předměty	Cvičení z matematiky	CvM	-	-	-	10	10	20
		Obecná biologie	BION	-	-	-	10	10	20



3. Učební plán 16-01-M/01 Ekologie a životní prostředí – denní studium

UČEBNÍ PLÁN							
schválen dle ŠVP s platností od 1. 9. 2018 počínaje 1. ročníkem							
Studijní obor: 16-01-M/01 Ekologie a životní prostředí - denní studium							
Kategorie a názvy povinných vyučovacích předmětů	Zkratka	Počet týdenních vyučovacích hodin v ročníku				Celkem	
		I.	II.	III.	IV.		
ZÁKLADNÍ	Český jazyk a literatura	CJL	4	3	3	3	13
	Cizí jazyk	AJ	4	3	3	3	13
		NJ	4	3	3	3	16
	Dějepis	DEJ	2	2	0	0	4
	Obč.nauka	OBN	1	1	0	1	3
	Fyzika	FYZ	2	0	0	0	2
	Chemie	CHE	3(1)	3(1)	0	0	6(2)
	Biologie	BIO	3(1)	0	0	0	3(1)
	Matematika	MAT	4	3	3	3	13
	Těl.výchova	TEV	2	2	2	2	8
	Inf. a komunikační tech.	ICT	1(1)	1(1)	2(2)	2(2)	6(6)
	Ekonomika	EKON	0	0	2	2	4
	Obchodní korespondence	OK	0	0	0	1	1
	Geologie	GEOL	2	0	0	0	2
	Zoologie	ZOO	3(1)	3(1)	0	0	6(2)
	Botanika	BOT	3(1)	3(1)	0	0	6(2)
	Geografie	GEOG	0	2	2	0	4
	Hydrologie a meteorologie	HYDRO	0	2	0	0	2
	Ekologie	EKOL	0	1	2	2	5
	Enviromentální výchova	ENVI	0	1	1	0	2
	Lesnictví	LESN	0	3	3	3	9
	Lesní těžba	LET	0	0	2	0	2
	Myslivost	MYS	0	0	3(1)	0	0
	Ochrana živ.pr.	OZP	0	0	2	2	4
	Právní normy	PRN	0	0	2	2	4
	Monit.chr.území	MON	0	0	0	2	2
	Psychol.práce	PSY	0	0	0	2	2
	CELKEM		34(5)	33(4)	32(3)	30(2)	129(14)
POVINNĚ VOLITELNÉ PŘEDMĚTY	Seminář z matematiky	SMAT	-	-	-	2	2
	Seminář z CJL	SCJL				2	2
	Seminář z AJ	SAJ	-	-	-	2	2
CELKEM		34(5)	33(4)	32(3)	32(2)	131(14)	
NEPOVINNĚ PŘEDMĚTY	Motorová vozidla	MOV	-	2	1	-	3
	Konverzace z cizího jazyka	KCJ	-	-	-	2	2
PRAXE			2	2	3	1	8
ZÁJMOVÉ KROUŽKY	Kynologický						
	Včelařský						
	Vábičský						
	Sokolnický						
	Trubačský						
Přehled využití týdnů ve školním roce			1. ročník	2. ročník	3. ročník	4. ročník	
VÝUKA			33	33	33	30	
ODBORNÁ PRAXE			2(60 hod.)	2(60 hod)	3(90 hod)	1(30 hod)	
LVVZ			1	-	-	-	
MATURITNÍ ZKOUŠKA			-	-	-	2	
EXKURZE			1	1	1	1	
SPORTOVNĚ TURISTICKÝ KURZ			-	1	-	-	
ZAHRANIČNÍ ZÁJEZD			-	-	0 - 1	-	
ČASOVÁ REZERVA			3	3	2 - 3	1	

4. Učební plán 41-46-M/01 Mechanizace a služby – denní studium

UČEBNÍ PLÁN							
schválen dle ŠVP s platností 1. 9. 2018 počínaje 1. ročníkem							
Studijní obor: 41-46-M/01 Mechanizace a služby - denní studium							
Kategorie a názvy povinných vyučovacích předmětů	Zkratka	Počet týdenních vyučovacích hodin v ročníku				Celkem	
		I.	II.	III.	IV.		
ZÁKLADNÍ	Český jazyk a literatura	CJL	4	3	3	3	13
	Cizí jazyk	AJ	4	3	3	3	13
		NJ	4	3	3	3	13
	Občanská nauka	OBN	1	1	-	1	3
	Dějepis	DEJ	2	2	-	-	4
	Matematika	MAT	4	3	3	3	13
	Fyzika	FYZ	3	3	1	-	7
	Chemie	CHE	2	-	-	-	2
	Inf. a komunik. technologie	IKT	1(1)	1(1)	1(1)	1(1)	4(4)
	Tělesná výchova	TEV	2	2	2	2	8
	Stroje a zařízení	STZ	3	2	3(1)	3(1)	11(2)
	Motorová vozidla	MOV	-	2	1	2	5
	Servis a opravy	SAO	3	3	3	4(1)	13(1)
	Nauka o lesním prostředí	NLP	-	2	-	-	2
	Pěstování lesa	PEL	-	-	2	-	2
	Lesní těžba a dopravnictví	LET	-	-	2	2	4
	Ochrana lesa	OCL	-	-	2	-	2
	Ekonomika	EKO	-	-	2	2	4
	Environmentální výchova	ENVI	-	1	1	-	2
	Praxe	PRA	6	6	6	6	24
CELKEM		35(1)	34(1)	35(2)	32(3)	136(7)	
POV. VOL. PŘEDMĚTY	Seminář z matematiky	SMA	-	-	-	2	2
	Seminář z CJL	SCJL	-	-	-	2	2
	Seminář z AJ	SAJ	-	-	-	2	2
	CELKEM		35	34	35	34(3)	138(7)
ZÁJMOVÉ KROUŽKY	Kynologický						
	Sportovní hry						
	Včelařský						
	Střelecká příprava						
	Sokolnický						
	Trubačský						
Přehled využití týdnů ve školním roce			1. ročník	2. ročník	3. ročník	4. ročník	
VÝUKA			33	33	33	30	
Zahraníční zájezd-exkurze					1		
LVVZ			1	-	-	-	
MATURITNÍ ZKOUŠKA			-	-	-	2	
EXKURZE			1	1	1	1	
SPORTOVNĚ TURISTICKÝ KURZ			-	1	-	-	
ČASOVÁ REZERVA			5	5	5	2	

5. Učební plán 41-56-H/01 Lesní mechanizátor – denní studium

UČEBNÍ PLÁN						
schválen dle ŠVP s platností od 1. 9. 2010 počínaje 1. ročníkem						
Studijní obor: 41-56-H/01 Lesní mechanizátor - denní studium						
Kategorie a názvy povinných vyučovacích předmětů	Zkratka	Počet týdenních vyučovacích hodin v ročníku			Celkem	
		I.	II.	III.		
ZÁKLADNÍ	Český jazyk a literatura	CJL	2	2	2	6
	Cizí jazyk	AJ	2	2	2	6
		NJ	2	2	2	6
	Občanská nauka	OBN	1	1	1	3
	Matematika	MAT	2	1	1	4
	Fyzika	FYZ	2	1	0	3
	Inf. a komun. technologie	IKT	1	2	0	3
	Základy ekologie	ZAE	1	0	0	1
	Tělesná výchova	TEV	2	2	2	6
	Ekonomika	EKON	0	0	2	2
	Strojnictví	STR	1	1	0	2
	Technologie	TECH	1	2	2	5
	Nauka o lese	NOL	1	1	0	2
	Motorová vozidla	MOV	2	0	0	2
	Odborný výcvik	OV	15	17,5	21	53,5
	CELKEM		33	32,5	33	98,5
NEPOVINNÉ	Myslivost	MYS	0	2	0	2
	Základy pěstování lesa		0	0	2	2
	Hydraulika		0	0	1	1
	Inf. a komun. technologie II		0	0	2	2
	Motorová vozidla II		0	0	2	2
	Lanové systémy		0	0	2	2
Přehled využití týdnů ve školním roce			1. ročník	2. ročník	3. ročník	
VÝUKA			33	33	30	
LYŽAŘSKÝ, SPORTOVNÍ KURZ			1	0-1	0	
ODBORNÁ EXKURZE			1	1	1	
PŘÍPRAVA A VYKONÁNÍ ZZ			0	0	2	
ČASOVÁ REZERVA (OPAKOVÁNÍ)			5	5-6	4	
CELKEM TÝDNŮ			40	40	37	



c) rámcový popis personálního zabezpečení činnosti školy

Souhrnné údaje o počtu pedagogických pracovníků, jejich kvalifikaci a odborné způsobilosti.

1. Pedagogičtí pracovníci – středisko č. 1 – Trutnov

Jméno pracovníka	Pracovní zařazení	Kvalifikace		
		Odborné (VŠ, ÚSO)	Pedagog. PF, FF, DPS	Délka praxe
Ing. Miloš Pochobradský	Ředitel	Lesní inženýrství	VŠ	24
RNDr. Petr Kejklíček	Zást. ředitele	Učitelství všeob. vz. př., Matem. Fyzika	VŠ	37
Mgr. Radka Jirmannová ++	Střed. učitelka	Učitelství dějepis + TV	VŠ	10
Ing. Vladislav Cerman *	Střed. učitel	Meliorační obor + pedagog. způsobilost	VŠ	40
Ing. Josef Drobný	Střed. učitel	Lesní inženýrství + pedagog. způsobilost	VŠ	36
Mgr. Marta Hamerská	Střed. učitelka	Učitelství vš.vz.před.,BIO,Z,ochr. živ. pr.	VŠ	22
Mgr. Petr Havíř	Střed. učitel	Učitelství pro 5. -12. ročník, ČJ, ON	VŠ	30
Ing. Ondřej Jirmann	Střed. učitel	Lesní inženýrství + učitel střední školy	VŠ	12
Ing. Magdaléna Klikarová +	Střed. učitelka	Stavební inženýrství, inženýrství životního prostředí	VŠ	8
Mgr. Daniela Krátká +	Střed. učitelka	Učitelství pro SŠ, ČJ, základy spol. věd	VŠ	7
Mgr. Jana Štikarová +	Střed. učitelka	Učitelství, matematika	VŠ	16
Ing. Luboš Němeček	Střed. učitel	Lesní inženýrství + učitel střední školy	VŠ	19
Ing. Martin Kábrt	Střed. učitel	Lesní inženýrství + učitel střední školy	VŠ	4
Ing. Pavel Voborský	Střed. učitel	VŠ strojní a textilní Liberec + DPS	VŠ	39
Ing. Miloslav Kotas, Ph.D. *	Střed. učitel	Lesní inženýrství + pedagog. způsobilost	VŠ	40
Mgr. Jiří Kubeček	Střed. učitel	Učitelství pro SŠ – fyzika, informatika	VŠ	19
Mgr. Pavel Macl	Střed. učitel	Fyzika pev. látek Pardubice + ped. min.	VŠ	33
Ing. Ivana Veselá Matějková	Střed. učitelka	Lesní inženýrství + pedagog. způsobilost	VŠ	14
Mgr. Marek Nývlt	Střed. učitel	FF v Olomouci - učitelství TV + tech. a infor. v.	VŠ	15
Mgr. Zbyněk Česenek	Střed. učitel	Učitelství TV, AJ	VŠ	10
Mgr. Pařavová Lenka	Střed. učitelka	Učitelství AJ, VV	VŠ	21
Mgr. Hana Povrová *	Střed. učitelka	Učitelství všeob. vz. př., ON, AJ	VŠ	43
Ing. Iva Rosenbergerová	Střed. učitelka	Chem. a textilní Pardubice + ped. min.	VŠ	23
Mgr. Luděk Spíchal	Střed. učitel	Učitelství pro 3. st., biologie, matematika	VŠ	24
Ing. Aleš Škoda	Střed. učitel	Lesní inženýrství + pedagog. způsobilost	VŠ	21
Ing. Kateřina Škodová	Střed. učitelka	Lesní inženýrství + pedagog. způsobilost	VŠ	19
Ing. Jan Téra	Střed. Učitel	Lesní inženýrství + pedagog. způsobilost	VŠ	30
Bc. Josef Kvasničák	Ved. vychovatel	Obor vychov., st. zk. sociál. pedagogika	VŠ	41
Vladimír Klinger	Vychovatel	Všeob. ekonom. + kurz pedag. pro vychov..	SŠ	28
Zdeněk Pajkrť	Vychovatel	Přádelnictví + pedagog. minimum	SŠ	34
Jiří Pavelka *	Vychovatel	Kamenosochař + pedagog. minimum	SŠ	38
Daniela Stránská *	Vychovatelka	Vychovatelství	SŠ	41
Martin Závíška	Vychovatel	Obor lesnictví + pedagog. minimum	SŠ	22

*...Starobní důchod

+ ...nástup Ing. Magdaléna Klikarová 1.8.2021
Mgr. Daniela Krátká 1.8.2021
Mgr. Jana Štikarová 1.8.2021

++...mateřská dovolená od 1. 1. 2021

DPP: Ing.M.Slámová, Bc.J.Mrkous,Bc.V.Šenková,Ing.J.Novák Ph.D.,Ing.D.Kacálek Ph.D.,Ing.J.Souček Ph.D.,Ing.J.Leugner Ph.D.

2. Pedagogičtí pracovníci – středisko č. 2 - Svoboda nad Úpou

Jméno pracovníka	Pracovní zařazení	Kvalifikace			Délka praxe
		Vyučení -obor	Odborné (VŠ, ÚSO)	Pedagog. PF,FF,DPS	
Mgr. Petra Adamcová	Učitelka		Učitelství NJ, Univ. Pardubice, filologie Univ. Opava	VŠ	19
Ing. Zdeněk Balcar	Učitel		SLŠ Trutnov, VŠZ LF Brno 1983+pedag.způsobilst	VŠ, DPS	37
Petr Červinka	Učitel OV	ČLA Mechanizátor lesní výroby 2012	SLŠ Trutnov 1987, Univerzita HK-obor učitel OV a učitel PV	DPS	32
Ing. Jiří Franc	Zástupce ředitele		SLŠ Trutnov 1993, VŠZ LF Praha 1998-les.inženýrství	VŠ, DPS	23
Ing. Radovan Kopečný	Učitel OV	SOUL Lomnice	SLTŠ Trutnov 1981, VŠZ LF Brno 1986-les.inženýrství	VŠ,DPS	36
Mgr. Stanislav Lehký	Učitel		PF Hradec Králové-učitelství VVP	VŠ	38
Mgr. Ondřej Lelek	Učitel		Univerzita J.E.Purkyně Ústí n. L. – učitelství TV a geografie	VŠ	12
Josef Martinek	Učitel OV	EVG Praha 1986	SLTŠ Trutnov 1978, DPS Úpice	DPS	40
Mgr. Marcela Molnárová	Učitelka		Učitelství AJ-VŠ Olomouc, mezinárodní teritoriální studia-Univerzita Karlova	VŠ	23
Josef Pršala	Učitel OV	LOU Lomnice	SŠPL Šluknov 1979, DPS VŠZ Praha 1983	DPS	40
Ing. Lukáš Šlechta	Učitel OV		Lesní inženýrství LF Brno, DPS Obrataň	VŠ, DPS	12
Bořivoj Trávníček	Učitel OV	SOU lesnické Lomnice n.P.	SŠ lesnická Šluknov, SŠ lesnická Trutnov, DPS Hr.Králové	DPS	36
Bc.Tryzna Karel	Vedoucí učitel OV	SOUL Svoboda	ČLA Trutnov – lesnictví, učitelství Hr.Kr.	SOU,SŠ,VŠ	26
Roman Štěpánek, DiS.	Ved. vychovatel		Bezpečnostně právní činnost + pedagogika- vychovatel	VOŠ	18
Tomáš Šustr, DiS.	Vychovatel		Bezpečnostně právní činnost + pedagogika- vychovatel	VOŠ	32
Richard Bříza	Učitel OV	ČLA Lesní mechanizátor	ČLA Trutnov – mechanizace a služby, pedagogika a soc.sloužby	SŠ, SOU	4
Vlastimil Horáček	Učitel OV		Vojenské gymnasium + pedagogika	SŠ	17
Ilona Erlebachová	Vychovatelka		Ek. škola, Střední pedagog. škola Seč - vychovatel		38

*... Starobní důchod

+... nástup
+++...PP ukončen

DPP: Bc. Jakub Rousek, Tomáš Stehlík

Souhrnné údaje o počtu nepedagogických pracovníků, jejich kvalifikaci a odborné způsobilosti.

3. Nepedagogičtí pracovníci středisko č. 1 – Trutnov

Jméno pracovníka	Pracovní zařazení	Kvalifikace			Délka praxe
		Vyučení -obor	Odborné (VŠ, ÚSO)	Jiné	
Bc. Martina Holcmanová	Ekonom		Základy ek. a organiz. Školský management	Gymnázium FFUP	35
Petra Mrkousová	Účetní		Ekonomika zem. a výživy	SEŠ	29
Romana Šťastná	Správce majetku	Všeobecná ekonomika	SEŠ ekonomická	SEŠ	34
Bc. Veronika Chrobáková	Projektová a marketingová manažerka		Specializace v pedagogice - sociální komunikace v neziskové sféře	Gymnázium a SOŠ + Pedagog. fakulta HK	12
Gabriela Štěpánková	Administrativní pracovník-hospodářka školy		Obchodní akademie	Soukromá obchodní a podnik. akademie	16
Mgr. Jiří Kubeček	Správce sítě		SPŠ strojní, Učitelství SOŠ	SPŠ, PF	20
Ivan Palka +++	Vedoucí ŠJ	SOU Teplice-kuchař	SŠ Chrudim – společné stravování	SOU, SOŠ	35
Václav Rozkovec +	Kuchař	SOU Trutnov kuchař-číšník	SŠ Trutnov - společné stravování	SOU	X
Jana Chvalinová	Ved. kuch. sm.	SOU Gottwaldov - Kuchařka		SOU	35
Martina Housová	Kuchařka	SOU Teplice n.Metují - Kuchařka		SOU	27
Helena Komínová *	Kuchařka			ZŠ	48
Pavčina Tykalová	Kuchařka			ZŠ	X
Jarmila Komínová	Kuchařka	SOU-manipulant pošt.provozu		SOU	X
Roman Jakoubek	Školník	SOU Hejnice-Opr. zem. str.	SŠ Praha – mechanik opravář	SOU, SOŠ	35
Josef Mikulka	Domovník	SOU Trutnov - Stroj. zámečnick		SOU	40
Petr Štoček	Domovník		SŠ Chvaletice - Mechanizátor zem.strojů	SŠ	40
Renata Vojtěchová	Uklízečka			ZŠ	X
Miloš Vlášek	Bezp. prac.	SOU Hořice – opravář zem.strojů	SPŠ - Obor strojní	SOU, SŠ	X
Eva Drábková	Uklízečka			ZŠ	X
Klaudie Jančuková	Uklízečka	SOU Úpice - Prodavačka		SOU	X
Marie Jelínková	Uklízečka	SOU Červený Kostelec - Švadlena		SOU	X
Jiřina Karbanová	Uklízečka	Potravinář Hr. Králové - Prodavačka		SOU	X

*... Starobní důchod

+... nástup Václav Rozkovec 1.11.2020

++...mateřská dovolená

+++... PP ukončen Ivan Palka 30. 9. 2020

DPP: Ing. J.Sojka, Ing. M.Kotas, Ing. M.Kábrt, Ing. J.Těra, Ing. M.Říha, Ing. V.Fojt, P. Janečková, K.Šlechta, I.Němec, L.Volhejn, P.Molnár, V.Pelant, Bc.V.Chrobáková, Ing. Hacura Jakub, P.Mrkousová, E.Křížková, Ing.P.Moravec, Chrobáková Zdenka, Fátor Hynek, Červený Petr, Ing. J.Drobný, Ing.A.Škoda, M.Záviška, Mgr. M.Nyvit, R.Štěpánek, Bc.M.Holcmanová, Pochobradský Miloš

4. Nepedagogičtí pracovníci středisko č. 2 - Svoboda nad Úpou

Jméno pracovníka	Pracovní zařazení	Kvalifikace			Délka praxe
		Vyučení -obor	Odborné (VŠ, ÚSO)	Jiné	
Bc. Jana Ševčíková ++	Správce majetku		Filologie – ČJ a literatura – VŠ Liberec	VŠ	7
Edeltraud Rejzková *	Vedoucí ŠJ	ZPA Trutnov elektromech.,SOU Chrudim – kuchař		SOU	39
Bočková Ludmila	Kuchařka	Kuchařka – SOU Vrchlabí		SOU	X
Jiří Patsch	Kuchař	SOU Teplice n/M.- kuchař		SOU	X
Eva Wagnerová +++	Pom. kuchařka	SOU Brno - prodavačka		SOU	X
Markéta Svobodová+	Pom. kuchařka	SOU Hronov - cukrářka		SOU	X
Jana Pehlová	Uklízečka		SZTŠ - zahradnictví	SŠ	X
Romana Šlechtová	Uklízečka			ZŠ	X
Karel Šlechta	Školník	SOU Trutnov - kuchař		SOU	32

*... starobní důchod

+... nástup Markéta Svobodová 1.4.2021

++... mateřská dovolená do 31.7.2021

+++...PP ukončen Eva Wagnerová 30.4.2021

DPP: Ing. Z.Balcar, Mgr. Lehký



5. Středisko č.3 - Školní polesí Horní Staré Město

Jméno pracovníka	Pracovní zařazení	Kvalifikace			Délka praxe
		Vyučení -obor	Odborné (VŠ, ÚSO)	Jiné	
Ing. Rousek Jan	Vedoucí pro ŠP		Lesní inženýrství Brno	VŠ	34
Křížková Eva	Mzdová účetní		OA Trutnov	SŠ	24
Bc. Kachlík Jan	Lesník		SLŠ Trutnov, lesnictví -ČZU Praha	SŠ, VŠ	25
Bartoň Matěj	Lesní mechanizátor	SOUL Svoboda		SOU	X
Brabec Miroslav	Lesní mechanizátor	SOU Hejnice – lesní mechanizátor	SŠ Šluknov – lesní hospodářství	SOU, SŠ	X
Jiránek Petr	Opravář	Mechanik, opravář - SOUZ Hořice	ČLA Trutnov - lesnictví	SOU, SŠ	X
Košťál Radek	Lesní mechanizátor	SOUL Svoboda-mechanik lesní výroby		SOU	X
Molnár Petr	Lesní mechanizátor	SOUL Svoboda-mechanik lesní výroby		SOU	X
Němec Ivan *	Lesní mechanizátor		SLTŠ Trutnov	SŠ	X
Pelant Václav	Opravář	ČLA Trutnov-mechanik lesní výroby		SOU	X
Sapár Michal, DiS	Lesník		ČLA Trutnov - lesnictví	SŠ	11
Volhein Lukáš	Řidič	SOUL Svoboda – mechanik lesní výroby		SOU	X
Miroslav Gubanec +	Lesní mechanizátor		VOŠL a SLŠ Trutnov	SŠ	X
Všetečka Ivan *	Opravář		SPŠS Hradec Králové	SŠ	X
Janko Zdeněk * +++	Opravář	Strojní zámečnick		SOU	X
Molnárová Blanka *	Dělnice v pěstební činnosti a uklízečka	prodavačka potravinářského zb.- Potraviny Hr. Králové		SOU	X

*... Starobní důchod +... nástup Miroslav Gubanec 1.1.2021
DPP: Miloš Pochobradský ml., Štěpán Benko

+++... PP ukončen Zdeněk Janko 31.10.2020

- Počet pedagogických pracovníků zaměstnaných na plný úvazek (bez vychovatelů) 31
 - Počet pedagogických pracovníků zaměstnaných na dohodu 9
 - Počet nepedagogických pracovníků zaměstnaných na dohodu 31
 - Počet pracovníků v důchodovém věku 15
- (Ing. Cerman, Ing. Kotas, pí Stránská, p. Rejzková, p. Janko, p. Němec, p. Všetečka, Molnárová Blanka, Mgr. Povrová, Ing. Sojka, p. Pavelka, pí Komínová H., Ing.Říha, Ing.Fojt, Z.Chrobáková)
- Počet nekvalifikovaných pedagogických pracovníků 0
 - Počet nekvalifikovaných nepedagogických pracovníků 0

- Celkový počet zaměstnanců k 1. 1. 2021 (dle S096)
 - fyzických osob 89
 - přepočtených osob 88,87

d) údaje o přijímacím řízení nebo o zápisu k povinné školní docházce a následném přijetí do školy

Kód	Název	Přihlášených		Přijatých		Odevzdali zápisový lístek	
		Celkem	Z toho dívky	Celkem	Z toho dívky	Celkem	Z toho dívky
41-46-M/01	Lesnictví - denní	70	25	50	28	50	17
16-01-M/01	Ekologie a životní prostředí	40	21	21	13	21	13
41-56-H/01	Lesní mechanizátor	37	0	30	0	27	0
41-45-M/01	Mechanizace a služby	26	0	26	0	14	0
41-32-N/01	Lesnictví – vyšší studium	24	7	24	7	0	0
41-46-M/01	Lesnictví - dálkové	0	0	0	0	0	0
	CELKEM	197	53	151	48	112	30

- e) údaje o výsledcích vzdělávání žáků podle cílů stanovených školními vzdělávacími programy a podle poskytovaného stupně vzdělání včetně výsledků závěrečných zkoušek, maturitních zkoušek a absolutoríí**

1. Prospěch a docházka žáků všech ročníků - k 30. 6. 2021 za 2. pololetí

Obory vzdělání poskytující střední vzdělání s maturitní zkouškou	
Žáci celkem	286
Prospěli s vyznamenáním	41
Prospěli	235
Neprospěli	10
z toho opakující ročník	2
Průměrný prospěch žáků	2,077
Průměrný počet zameškaných hodin na žáka	11,175
z toho neomluvených	0,176
Obory vzdělání poskytující střední vzdělání s výučním listem	
Žáci celkem	91
Prospěli s vyznamenáním	8
Prospěli	76
Neprospěli	7
z toho opakující ročník	0
Průměrný prospěch žáků	2,16
Průměrný počet zameškaných hodin na žáka	9,73
z toho neomluvených	0,000

2. Žáci konající opravné či komisionální zkoušky

Ročník	Obor vzdělání	Počet	Předmět
		žáků	
1.	Obory vzdělání poskytující střední vzdělání s výučním listem		
	41-56-H/01 Lesní mechanizátor	0	
2.	Obory vzdělání poskytující střední vzdělání s maturitní zkouškou		
	41-46-M/01 Lesnictví	1	myslivost
		1	ochrana lesů
		1	lesnická zoologie
	16-01-M/01 Ekologie a životní prostředí	2	botanika
3.	Obory vzdělání poskytující střední vzdělání s maturitní zkouškou		
	41-45-M/01 Mechanizace a služby	0	

3. Výsledky maturitních zkoušek a závěrečných zkoušek – stav k 30. 6. 2021

Kód a název oboru	Žáci konající zkoušky celkem	Prospěli s vyznamenáním	Prospěli	Neprospěli
Maturitní zkouška				
41-46-M/01 Lesnictví	38	4	29	5
16-01-M/01 Ekologie a životní prostředí	10	2	6	2
41-45-M/01 Mechanizace a služby	11	1	10	0
Závěrečná zkouška				
41-56-H/01 Lesní mechanizátor	23	8	15	0
Celkem	82	15	60	7



4. Výsledky maturitních a závěrečných zkoušek - září 2021

Kód a název oboru	Žáci konající zkoušky celkem	Prospěli s vyznamenáním	Prospěli	Neprospěli
Maturitní zkouška v podzimním zkušebním termínu				
z toho opravná maturitní zkouška	7	0	6	1
maturitní zkouška v náhr. termínu	0	0	0	0
Závěrečná zkouška				
z toho opravná závěrečná zkouška	0	0	0	0
závěrečná zkouška v náhr. termínu	0	0	0	0
Celkem	7	0	6	1



5. Vyšší odborné vzdělání (denní a kombinované studium)

Studium probíhá v Centru odborného vzdělávání v areálu školního polesí v nově vybudovaných prostorách s moderními učebnami vybavenými audiovizuální technikou.

Vyšší odborná škola lesnická byla úspěšně akreditována rozhodnutím MŠMT ČR z 9. října 2006. Poslední akreditace byla udělena do 31. srpna 2023 vzdělávacímu programu 41-32-N/01 Lesnictví, oboru vzdělávání 41-32-N/.. Lesnictví v denní a kombinované formě vzdělávání. Vyšší odborné studium je tříleté zakončené závěrečnou zkouškou - absolutoriem. Absolutorium se skládá ze zkoušky z odborných předmětů, z cizího jazyka a obhajoby závěrečné práce. Úspěšný absolvent může používat za svým jménem titul „Diplomovaný specialista“ - zkratka DiS. Roční příspěvek studenta na studium stanovený MŠMT je 4 000,- Kč.

Absolvent vyšší odborné lesnické školy je odborně připravován pro vysoce kvalifikovaný výkon náročných lesnických i přidružených činností. Je schopen komplexně řešit problémy lesnické, životního prostředí i úpravy krajiny a to jak vzhledem k naší legislativě, tak k legislativě EU. Zároveň je připraven pro práci v orgánech státní správy lesů, v obecních úřadech na referátech ŽP i v institucích státní ochrany přírody všech typů. Je připraven pro terénní práce v chráněných územích a dalších činnostech souvisejících s lesy, přírodou a myslivostí. Je schopen se podílet na environmentální výchově v místě svého působení a to se zaměřením na žáky škol i dospělou populaci. Témata závěrečných absolventských prací jsou uvedeny na stránkách školy a vlastní práce jsou k dispozici v ZIS ČLA Trutnov.

Denní studium

Školní rok	Počet přihlášených	Počet přijatých
2020/21	0	0

Kombinované studium

Školní rok	Počet přihlášených	Počet přijatých
2020/21	24	24

Výsledky přijímacího řízení v roce 2020

	chlapci	dívky	celkem
Počet přihlášených zájemců	17	7	24

7. Hodnocení chování žáků za 2. pololetí

	Počet žáků - hodnocení		
	velmi dobré	uspokojivé	neuspokojivé
Obory vzdělání s maturitní zkouškou	262	1	0
Obory vzdělání s výučním listem	90	1	0

Výchovná opatření	Počet
Napomenutí třídního učitele	2
Napomenutí učitele odborného výcviku	0
Důtka třídního učitele	3
Důtka učitele odborného výcviku	0
Důtka ředitele školy	0
Důtka vedoucího vychovatele	0
Pochvala třídního učitele	14
Pochvala učitele odborného výcviku	0
Pochvala ředitele školy	0
Podmíněné vyloučení ze školy	0
Vyloučení ze školy	0

f) údaje o prevenci sociálně patologických jevů

Prevence sociálně patologických jevů je součástí školního řádu a vnitřního řádu domova mládeže, s nimiž jsou žáci a studenti seznámeni na počátku školního roku. Negativním projevům chování a rizikům s nimi spojených, jako jsou kouření, požívání alkoholických nápojů a drog či nebezpečí vzniku pohlavních chorob, se věnují vyučující v hodinách biologie, psychologie, občanské nauky, tělesné výchovy a třídní učitelé při třídních hodinách.

Na základě získaných poznatků, průzkumů, pozorování a rozhovorů se žáky jsou vyhledáváni problematičtí žáci a těm se v úzké spolupráci vedení školy a zainteresovaných pracovníků věnuje zvýšená pozornost.

Dlouhodobě se daří předcházet krádežím na domově mládeže se stále nutnou obezřetností.

S vidinou maturitní zkoušky a závěru studia se zmírnily projevy drobného vandalismu a poškozování společného majetku.

Alternativou nevhodnému prostředí a vzniku závadového chování byla pestrá nabídka zájmových útvarů školy a domova mládeže a účast žáků na akcích školy, sportovních a přírodovědných soutěžích (viz. údaje o aktivitách školy). Do budoucna bude nutné zaměřit se na používání mobilních zařízení na úkor osobního rozvoje právě při zájmové činnosti.

Závažnější problémy nebylo nutné řešit a běžné přestupky byly ihned řešeny na pedagogických radách a při schůzkách s rodiči.

g) údaje o dalším vzdělávání pedagogických pracovníků

období	datum	kdo	název semináře, školení
září 2020	24.9.	Ing. J. Téra	4. zasedání předsednictva LSD komory ČR
říjen 2020	22.10. 22.10.	Ing. J. Téra Ing. J. Téra	5. zasedání předsednictva LSD komory ČR (9,30h) 13. valná hromada LSD komory ČR (13,00h)
listopad 2020	16.11. 25.11.	Mgr. P. Havíř Mgr. P. Adamcová	Konference pro učitele 2.st ZŠ a SŠ Konference pro učitele 2.st ZŠ a SŠ
prosinec 2020	x	x	x
leden 2020	29.1. 30.1. 30.1. 30.1.	Ing. P. Voborský Ing. J. Drobný Ing. J. Téra P. Štoček	Pravidelné školení zdokonalování řidičů Pravidelné školení zdokonalování řidičů Pravidelné školení zdokonalování řidičů Pravidelné školení zdokonalování řidičů
únor 2020	x	x	x
březen 2020	x	x	x
duben 2020	22.4.	RNDr. P. Kejkliček	Workshop MAT-využití MS Teams ve výuce matematiky
květen 2020	x	x	x
červen 2020	x	x	x



h) údaje o aktivitách a prezentaci školy na veřejnosti

Září 2020

- 01.09. Účast na Memoriálu Richarda Knolla Kuks
 01.09. Zapojení ČLA do projektu EMOC – European Machine Operator Certificate
 03.09. První společné setkání expertního týmu v projektu KOMPETENCE 4.0 – Fiktivní firmy
 07.09. Představení fiktivní firmy č. 39 – Střelnice
 14.09. Představení fiktivní firmy č. 41 – Svobodný dřevokroužek
 15.09. Oslavy 75. výročí lesnické školy v Trutnově
 21.09. Představení fiktivní firmy č. 43 – Parkové úpravy
 25.09. Nadace dřevo pro život - Do lesa lesníkem – ukázka pro ZŠ z Trutnova, Malých Svatoňovic a Batňovic
 28.09. Odborná exkurze třídy 4.C

Říjen 2020

COVID-19

13. – 15.10. Seminář – stavba lesních lanovek ve spolupráci se Školním lesním podnikem Masarykův les Křtiny – PRO COVID ZRUŠENO
 16.10. Krajská konference Kapradí – v ONLINE režimu
 19.10. Odborná exkurze třídy 4.A

Listopad 2020

COVID-19

- 02.11. První krok projektu EMOC – snaha dosažení konsensu v partnerství ohledně typů strojů, na které se bude projekt vztahovat.
 04.11. Druhé společné setkání expertního týmu projektu KOMPETENCE 4.0 – v ONLINE režimu
 09.11. Dny otevřených dveří – pro podmínky COVID-19 pouze po předchozí domluvě

Prosinec 2020

COVID-19

- 02.12. Druhý krok projektu EMOC – příprava šablony, která pro každý ze tří vybraných typů strojů sestaví potřebné dovednosti pro bezpečný a efektivní provoz příslušného stroje
 07.12. Aktivita fiktivní firmy č. 39 – v ONLINE režimu
 10.12. Výukový školní hon 4.A – V bažantnici Černíkovice se konal výukový školní hon
 11.12. Barevný den, jehož strůjcem je respektovaný pedagog Milan Jiříšta
 14.12. Aktivita fiktivní firmy č. 41 - v ONLINE režimu
 16.12. Účast studentů ČLA na školním kole Olympiády v českém jazyce – v ONLINE režimu
 21.12. Aktivita fiktivní firmy č. 43 – v ONLINE režimu

Leden 2021

COVID-19

- 19.01. Fotografická soutěž pro studenty ČLA

Únor 2021

COVID-19

- 26.01. Účast studentů ČLA na okresním kole Olympiády z českého jazyka – v ONLINE režimu
 02.02. Zahájení podcastů – Hovory z trutnovské lesárny – RNDr. Josef Štych
 15.02. Třetí společné setkání expertního týmu projektu KOMPETENCE 4.0 – v ONLINE režimu
 19.02. Zapojení školy ČLA do projektu I-KAP KHK II – cílem je podpořit zkvalitnění škol
 23.02. Hovory z trutnovské lesárny – Ivan Němec

Březen 2021

COVID-19

- 15.03. Čtvrté společné setkání expertního týmu projektu KOMPETENCE 4.0 – v ONLINE režimu

- 18.03. Hovory z trutnovské lesárny – Ladislav Šimerda
 24.03. Účast studentů ČLA na matematické soutěži Matematický klokan – v ONLINE režimu

Duben 2021

COVID-19

- 06.04. Účast studentů ČLA na Biologické olympiádě – v ONLINE režimu
 07.04. Poděkování od Policie ČR za vstřícný a flexibilní přístup školy při zajištění ubytování a stravování policistů při COVID-19 mimořádném opatření uzavření okresu Trutnov.
 09.04. Účast studentů ČLA na místním kole ročníku YPEF – v ONLINE režimu
 12.04. Hovory z trutnovské lesárny – Václav Fojt
 12.04. Jarní výsadba na Školním polesí
 12.04. Příprava plantáže na výsadbu vánočních stromků
 15.04. Účast studentů ČLA na krajském kole Olympiády v českém jazyce – v ONLINE režimu
 21.04. Vytěšování ptačích budek studenty ČLA
 26.04. Návrat studentů na praxe – třídění sazenic, zalesňování

Květen 2021

- 11.05. Poděkování z mateřské školy Začít spolu Broumov za přednášku našeho studenta při oslavách Dny lesa
 14.05. Zapojení školy ČLA do projektu EDUgrant s cílem vybudování výzkumné stanice
 18.05. Zapojení školy ČLA do projektu Zelená škola
 19.05. Hovory z trutnovské lesárny – Jindřich Vojtěchovský
 19.05. Poděkování od MŠ speciální Trutnov za ptačí budku vyrobenou ČLA
 20.05. Včelí přednáška pro děti z MŠ Na Struze včetně návštěvy školního včelína
 20.05. Účast studentů ČLA v regionálním kole 11. ročníku YPEF
 21.05. Úspěšné zakončení účastníků semenářského kurzu
 26.05. Exkurze Mercata LES s.r.o. na Školním polesí
 24.-25.05. Typologická pochůzka za doprovodu pracovníků ÚHÚL
 31.05. Praktická maturitní zkouška oboru Lesnictví a Mechanizace a služby

Červen 2021

- 01.06. – 03.06. Praktická maturitní zkouška oboru Lesnictví
 01.06. Ústní maturitní zkouška oboru Mechanizace a služby
 01.06. Lesní pedagogika v MŠ a ZŠ Chotěvice
 02.06. Ústní maturitní zkouška oboru Ekologie a životní prostředí
 03.06. Zapojení školy ČLA do soutěže Hýbeme se hezky česky
 03.06. – 04.06. Praktická závěrečná zkouška oboru Lesní mechanizátor
 04.06. Praktická maturitní zkouška oboru Lesnictví – dálkové studium
 05.06. Škola ČLA jako dlouhodobý partner Zlaté srnčí trofeje – konání v aule ČLA Trutnov
 07.06. Praktická závěrečná zkouška oboru Lesní mechanizátor
 07.06. Ústní maturitní zkouška oboru Lesnictví – dálkové studium
 08.06. Ústní maturitní zkouška oboru Lesnictví
 09.06. Ústní maturitní zkouška oboru Lesnictví
 10.06. Ústní maturitní zkouška oboru Lesnictví
 14.06. Ústní závěrečná zkouška oboru Lesní mechanizátor
 15.06. Účast studentů na prvním kole Fomeicupu na střelnici v Lomu u Tachova
 16.06. Slavnostní předání výučního listu a vysvědčení o závěrečné zkoušce
 18.06. Slavnostní předání maturitního vysvědčení
 21.06. V rámci spolupráce ČLA a Zoo Dvůr Králové návštěva studentů do chovatelského zázemí plazů a ryb
 22.06. Druhá exkurze Mercata LES s.r.o. na Školním polesí
 23.06. Odborná exkurze 3.A
 24.06. Sportovní exkurze 1.C a 1.E
 25.06. Sportovní kurz 2.OC

- 25.06. Lesní pedagogika na ZŠ Verněřovice
- 25.06. Slavnostní přijetí žáků 1. ročníků
- 26.06. Účast studentů na druhém kole Fomeicupu na střelnici Lesů města Písek
- 28.06. Delegation ze slovinské lesnické školy z Postojné, Slovinsko
- 28.06. Lesní pedagogika v MŠ Sedmíkráska Trutnov
- 28.06. Sportovní exkurze 3.B

Červenec 2021

- 03. – 09.07. Druhý ročník letního dětského tábora 1.turnus
- 10. – 16.07. Druhý ročník letního dětského tábora 2.turnus

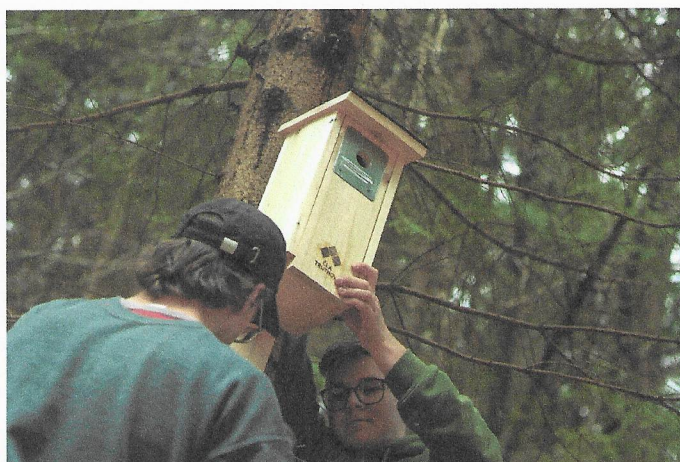
Srpen 2021



Mimoškolní aktivity

Kroužky:

- Trubačský
- Vábičský
- Kynologický
- Sokolnický
- Včelařský
- Hokejový
- Florbalový
- Kroužek myslivosti
- Střelecká příprava
- Kroužek zpracování dřeva
- Pracovní
- Hudební
- Kroužek konverzace v AJ
- Čtenářský



i) údaje o výsledcích inspekční činnosti provedené Českou školní inspekcí a ostatními kontrolními orgány

Datum	Název akce	Výsledek
29. – 30.9. 2020	KÚ KHK – Kontrola hospodaření s majetkem a veřejnými prostředky, dodržování obecně závazných právních předpisů	Bez zjištěných závad
7.10. 2020	KÚ KHK – Kontrola použití finančních prostředků na přímé výdaje ve vzdělávání poskytnutých ze státního rozpočtu, z rozpočtu KHK a dodržování zákona o finanční kontrole	Bez zjevných nedostatků
16.10. 2020	KÚ KHK – Konstrukce výše příspěvku na provoz, pravidla hospodaření, dokladová kontrola	Nebylo zjištěno porušení platných předpisů
4.11. 2020	Ústřední kontrolní a zkušební ústav zemědělský Brno – Dozor nad povinností omezovat výskyt a šíření škodlivých organismů podle zák.č. 326/2004 Sb.	Bez zjevných nedostatků
23.11. 2020	KHS KHK – Plnění povinností stanovených pro zařízení pro výchovu a vzdělávání zák. č. 258/2000 Sb.	vydáno souhlasné stanovisko k zápisu odborných učeben do rejstříku škol a školských zařízení
30.11. 2020	KHS KHK – Plnění povinností stanovených pro zařízení pro výchovu a vzdělávání zák. č. 258/2000 Sb., zákonem č. 65/2017 Sb.	Bez zjevných nedostatků
9.11. 2020	SZIF Praha – Pořízení lesnické techniky, projekt č. 19/008/08610/452/001072/KFRP/001	Bez zjevných nedostatků
13.1. 2021	SZIF Praha – Mobiliář HSM, projekt č. 18/006/08520/452/000159/KFRP/001	Bez zjevných nedostatků
6. – 7.5. 2021	ČŠI – Tématická inspekční činnost zaměřená na distanční výuku	Bez zjevných nedostatků
15.7. 2021	ČÍZP – Kontrola dodržování povinností vyplývajících z právních předpisů a rozhodnutí orgánů státní správy týkajících se funkcí lesů jako složky životního prostředí	Bez zjevných nedostatků
16.7. 2021	Recertifikační audit spotřebního řetězce C-o-C	Bez zjevných nedostatků

j) základní údaje o hospodaření školy

Hospodaření školy je ve „Zprávě o hospodaření“ za příslušný kalendářní rok, která je k nahlédnutí na webových stránkách školy www.clatrutnov.cz.

k) údaje o zapojení školy do rozvojových a mezinárodních programů

Zapojení do projektu KOMPETENCE 4.0 – Fiktivní firmy

Zapojení do projektu EMOC – European Machine Operator Certificate

l) údaje o zapojení školy do dalšího vzdělávání v rámci celoživotního učení

V rámci celoživotního vzdělávání se škola podílí pouze na pravidelném proškolení a doškolení pracovníků lesnického provozu, kteří pracují s motorovými pilami, hydraulickými jeřáby pro nakládání dříví odvozních souprav, případně pracovníků, kteří mají zájem o získání kvalifikace pro sběr semen z vysokých stromů. V uplynulém školním roce těmito formami přípravy díky COVID-19 žádné proškolení výše uvedených aktivit nekonalo.

Pracovníci školy byli připraveni a proškoleni pro zabezpečení průběhu státní maturity organizované Cermatem. Zároveň na škole proběhlo několik odborných seminářů pro žáky i pro lesnickou veřejnost.

m) údaje o předložených a školou realizovaných projektech financovaných z cizích zdrojů

- Emoc – financuje EU
- Projekt Společná cesta k podnikavosti na školách – Firmičky – financuje EU
- Projekt Modernizace COP učebními pomůckami (spolufinancováno MZe) – zakoupení automatické brusky, simulátoru střílení, šípacího automatu, pásové pily a brokových zbraní
- Program Pořízení lesnické techniky (spolufinancováno SZIF) – zakoupení speciálního lesnického kolového traktoru
- Program Mobiliář HSM (spolufinancováno SZIF, Město Trutnov) – vybavení lesa prvky pro aktivní odpočinek návštěvníků lesa
- Program Centra odborné přípravy (spolufinancováno MZe) – zakoupení rypadlonakladače





n) údaje o spolupráci s odborovými organizacemi, organizacemi zaměstnavatelů a dalšími partnery při plnění úkolů ve vzdělávání

V rámci realizace ŠVP a odborných praxí spolupracuje škola s následujícími institucemi:

Vysoké školy

Mendelova univerzita Brno a jeho Školní lesní podnik Křtiny
Česká zemědělská univerzita a jeho Školní lesní podnik Kostelec nad Černými Lesy
Univerzita Hradec Králové

Výzkumné ústavy

Výzkumný ústav lesního hospodářství a myslivosti Jíloviště a jeho Výzkumná stanice v Opočně pod Orlickými horami
Ústav pro hospodářskou úpravu lesa Brandýs nad Labem
Ústav pro hospodářskou úpravu lesa Plzeň

Organizace činné v lesním hospodářství

Lesy České republiky s. p. Hradec Králové a jeho organizační složky
Vojenské lesy a statky ČR, s. p. Praha a jeho divize
Lesní společnost Hradec Králové a.s., Borohrádek
MATRIX, a. s.
Lesy a parky Trutnov
Městské lesy Hradec Králové
Krkonošský národní park KRNAP
Svaz školkařů České republiky, z. s.

Střední lesnické školy v ČR

Vyšší škola a Střední lesnická škola Bedřicha Schwarzenberga Písek
Střední lesnická škola Hranice na Moravě
Střední škola hospodářská a lesnická Frýdlant v Čechách
Střední lesnická a rybářská škola Bzenec
Střední lesnická škola Křivoklát
Střední lesnická škola a střední odborná škola Šluknov
Střední lesnická škola Žlutice

Zahraniční lesnické školy

Lycee agricole et forestier, Vic-en-Bigorre, Francie
Jamsankoski Forestry School, Polsko
HBLF Bruck/Mur, Rakousko
Zespol szkol lesnych w Rogozincu, Polsko
Srednja gozdarska in lesarska šola Postojna, Slovinsko
Stredná lesnická škola Tvrdošín, Slovensko
Stední lesnická škola Liptovský Hrádok, Slovensko

Ostatní spolupracující instituce

Česká asociace podnikatelů v lesním hospodářství, Praha

Sdružení podnikatelů v lesním hospodářství, Hluboká nad Vltavou

Českomoravská myslivecká jednota, Praha

Agrární komora ČR, Praha

Zologická zahrada Dvůr Králové nad Labem

Spolupráce s Krajským úřadem Královéhradeckého kraje byla na velice dobré úrovni.

V Trutnově dne 12. 10. 2021



Ing. Miloslav Kotas, Ph.D.
předseda školské rady

V Trutnově dne 12. 10. 2021



Ing. Miloš Pochobradský
ředitel ČLA Trutnov