



ČLA TRUTNOV

VÝROČNÍ ZPRÁVA O ČINNOSTI ŠKOLY

2022/2023



Schváleno Radou školy 11. října 2023

Obsah dle vyhlášky Sbírky zákonů č. 255/2009:

a) základní údaje o škole, jimiž jsou název, sídlo, charakteristika školy, zřizovatel školy, údaje o vedení školy, adresa pro dálkový přístup, údaje o školské radě	3
údaje o Školním polesí	4
b) přehled oborů vzdělání, které škola vyučuje v souladu se zápisem ve školském rejstříku	5
1. Učební plán 41-46-M/01 Lesnictví – denní studium 1.-4. ročník	6
2. Učební plán 41-46-M/01 Lesnictví – dálkové studium 1.-5. ročník	7
3. Učební plán 16-01-M/01 Ekologie a životní prostředí – denní studium 1.-4. ročník	8
4. Učební plán 41-45-M/01 Mechanizace a služby – denní studium 1.-4. ročník	9
5. Učební plán 41-56-H/01 Lesní mechanizátor – denní studium 1.-3. ročník	10
c) rámcový popis personálního zabezpečení činnosti školy	11
1. Pedagogičtí pracovníci – středisko č.1 – Trutnov	11 - 12
2. Pedagogičtí pracovníci – středisko č.2 - Svoboda nad Úpou	12 - 13
3. Nepedagogičtí pracovníci středisko č.1 - Trutnov	13 - 14
4. Nepedagogičtí pracovníci středisko č.2 - Svoboda nad Úpou	15
5. Pracovníci střediska č.3 - Školní polesí Horní Staré Město	16
d) údaje o přijímacím řízení nebo o zápisu k povinné školní docházce a následném přijetí do školy	17
e) údaje o výsledcích vzdělávání žáků podle cílů stanovených školními vzdělávacími programy a podle poskytovaného stupně vzdělání včetně výsledků závěrečných zkoušek, maturitních zkoušek a absolutorí	17
1. Prospěch a docházka žáků všech ročníků - k 30. 6. 2022	17
2. Žáci konající opravné či komisionální zkoušky	18
3. Výsledky maturitních zkoušek a závěrečných zkoušek – k 30. 6. 2022	18
4. Výsledky maturitních a závěrečných zkoušek - září 2022	19
5. Vyšší odborné vzdělání (denní & kombinované studium)	20
6. Hodnocení chování žáků	21
f) údaje o prevenci sociálně patologických jevů	21
g) údaje o dalším vzdělávání pedagogických a nepedagogických pracovníků	22 - 23
h) údaje o aktivitách, mimoškolních aktivitách a prezentaci školy na veřejnosti	24 - 27
i) údaje o výsledcích inspekční činnosti provedené ČŠI a ostatními orgány	28
j) základní údaje o hospodaření školy	29
k) údaje o zapojení školy do rozvojových a mezinárodních programů	29
l) údaje o zapojení školy do dalšího vzdělávání v rámci celoživotního učení	29
m) údaje o předložených a školou realizovaných projektech financovaných z cizích zdrojů	29
n) údaje o spolupráci s odborovými organizace, organizacemi zaměstnavatelů a dalšími partnery při plnění úkolů ve vzdělávání	30
Ostatní spolupracující instituce	31

a) základní údaje o škole, jimiž jsou název, sídlo, charakteristika školy, zřizovatel školy, údaje o vedení školy, adresa pro dálkový přístup, údaje o školské radě

Název a sídlo: Česká lesnická akademie Trutnov -
střední škola a vyšší odborná škola
Lesnická 9, 541 11 Trutnov

IČ: 60153296
DIČ: CZ 60153296
IZO: 600012905



Česká lesnická akademie Trutnov
Střední a vyšší odborná škola

Charakteristika školy: Příspěvková organizace

Zřizovatel školy: Královéhradecký kraj
Pivovarské náměstí 1245
500 03 Hradec Králové

Vedení školy: Ing. Miloš Pochobradský (od 1. 8. 2019)

Zástupce ředitele (statutární zástupce), vedoucí střediska č. 1:	RNDr. Petr Kejklíček
Zástupce ředitele vedoucí střediska č. 2:	Ing. Jiří Franc
Zástupce ředitele pro školní polesí:	Ing. Jan Rousek
Řídící pracovník pro VOŠ:	Ing. Luboš Němeček
Učitel pověřený vedením praxí střediska č. 1:	Ing. Ondřej Jirmann
Učitel pověřený vedením OV a praxí střediska č. 2:	Bc. Karel Tryzna

Web. stránky: www.clatrutnov.cz

Jednotlivá pracoviště:

Trutnov

Tel.: 499 811 413
Fax:
E-mail: cla@clatrutnov.cz

Svoboda nad Úpou

Tel.: 499 871 106
Fax: 499 871 103
E-mail: franc@clatrutnov.cz

Školní polesí

Tel.: 499 732 689
E-mail: rousek@clatrutnov.cz

Školská rada:

- Osoby jmenované zřizovatelem: Mgr. Tomáš Eichler
- Zástupci učitelů: Ing. Aleš Maloch
- Zástupci za studenty: Ing. Luboš Němeček
Ing. Pavel Voborský
Miloslava Černá
Josef Louda

ŠKOLNÍ POLESÍ

Okruhy činností střediska Školní polesí

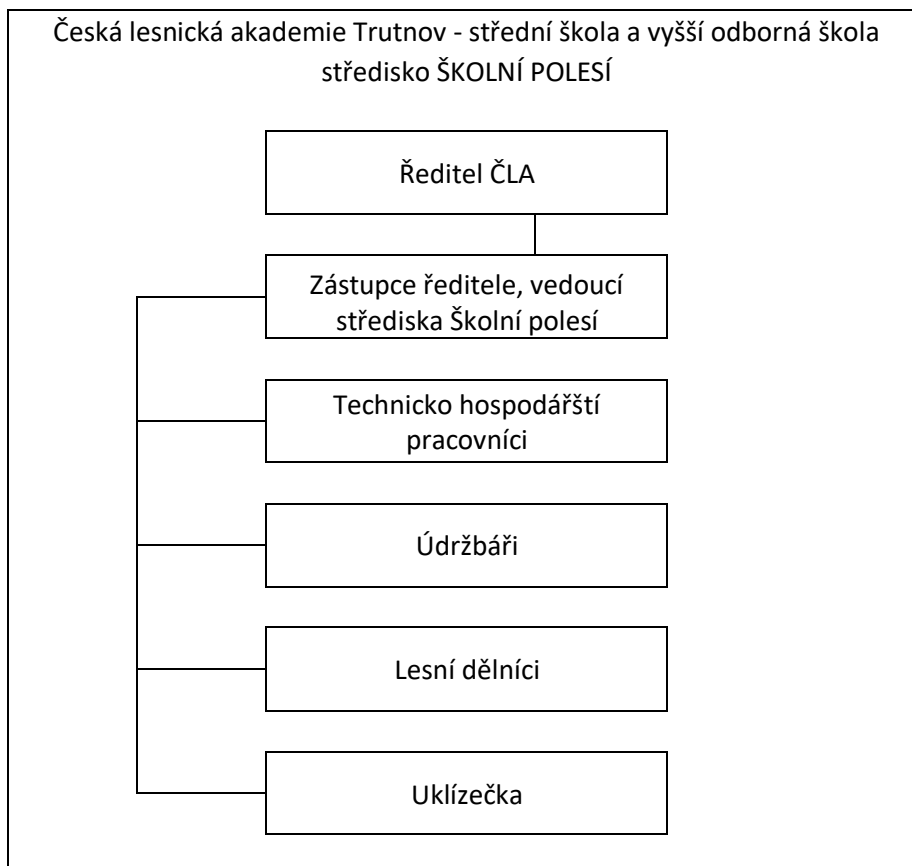
Na tomto lesním majetku provádí středisko:

- kompletní péči o les – těžba, přiblížování, obnova, ochrana lesa, prodej dřeva, jak vlastními D, tak žáky ČLA
- provozuje vlastní lesní školku pro pěstování vlastního sadebního materiálu – účast žáků v rámci praxí a OV
- spolupracuje při praktické výuce odborných předmětů žáků ČLA obou středisek – instruktoři u praxí, odborný dozor THP pracovníky ŠP
- výkon práva myslivosti v honitbě Školní polesí, stavby mysliveckých zařízení – vše za účasti žáků ČLA
- spolupracuje při organizaci praktických maturit a závěrečných zkoušek žáků ČLA
- pomáhá se zajišťováním akcí pro veřejnost

Středisko Školní polesí se stará celkem o 905,48 ha lesa a z toho je:

- 498,97 ha v majetku KHK
- 176,47 ha v majetku Města Trutnova
- 230,04 ha v majetku Správy Krnap
- za rok 2022 se vytěžilo rekordní množství dřeva ve výši 19.939 m³ - trvalý kůrovcová kalamita a částečně i větrná kalamita
 - Obnova lesa - podzim 2022 – 28.500 Ks jaro 2023 – 43.200 ks sazenic lesních dřevin (BK, KL, OL, DB, SM, MD)

Struktura ŠP



b) přehled oborů vzdělání, které škola vyučuje v souladu se zápisem ve školském rejstříku**41-46-M/01 Lesnictví**

- denní čtyřleté studium a dálkové pětileté studium zakončené maturitou, obor lesnictví připravuje studenty na veškeré odborné práce spojené s prací lesního a mysliveckého hospodáře. Absolventi nacházejí uplatnění u všech lesnických subjektů, orgánů ochrany životních prostředí, státní správy, myslivosti apod.

16-01-M/01 Ekologie a životní prostředí

- denní čtyřleté studium zakončené maturitou. Absolventi získávají úplnou kvalifikaci středoškolsky vzdělaných odborníků v oblasti ochrany přírody a životního prostředí. Mají možnost získat oprávnění k řízení osobního automobilu, osvědčení pro práci s motorovou pilou a adaptéry. Získanou kvalifikaci uplatňují v oblasti státní správy nebo ve sféře výroby a služeb. Obor připravuje nejen úzce specializované pracovníky pro ochranu přírody a zejména lesa, ale odborníky, kteří jsou schopni odborné ekologické poznatky uplatňovat v různých oblastech (chráněné krajinné oblasti, národní parky, referáty životního prostředí, obcí, měst a okresů, inspekční činnost v oblasti ochrany vody, ovzduší a nakládání s odpady).

41-45-M/01 Mechanizace a služby

- čtyřletý studijní obor, který v denním studiu poskytuje střední odborné vzdělání s maturitou. Absolventi se uplatní jako operátoři harvesterů, řidiči vyvážecích traktorů, specialisti pro provoz lesních lanovek a ve funkcích středních technicko hospodářských pracovníků v činnostech, které souvisejí s využíváním techniky a zajišťováním její provozní spolehlivosti. Uplatnění získají i jako výrobní mistři a technici ve výrobních organizacích, technici v dopravě, stavebních, servisních a obchodně ekonomických službách.

41-56-H/01 Lesní mechanizátor

- zajišťuje střední vzdělání s výučním listem a závěrečnou zkouškou. Doba přípravy trvá tři roky, forma vzdělání denní. Celý profil je velmi rozsáhlý, řeší obecné a odborné vědomosti, klíčové dovednosti s následným uplatněním v praxi. Absolventi se uplatní zejména při vykonávání odborných prací školkařských, při zakládání a obnově lesa, ochraně lesa, při těžbě, druhotování, manipulaci a soustřeďování dříví, sběru semen z vysokých stromů, při kvalifikovaných pracích na manipulačních skladech, pilařských provozech, v dopravě dříví a okrajově při ošetřování mimolesní zeleně. Absolventi se uplatňují jako strojníci lesních lanovek, řidiči vyvážecích traktorů a operátoři harvesterů. V rámci ČR a SR je jedinou školou, která provádí systematickou výuku operátorů těžebně dopravních strojů – škola vlastní simulátory pro výuku harvesterových technologií, harvestory a vyvážecí soupravy. Do 1. ročníků oborů jsou přijímáni uchazeči, kteří splnili povinnou školní docházku, doložili zdravotní způsobilost potvrzenou lékařem, a kteří při přijímacím řízení splnili podmínky pro přijetí.

41-32-N/01 Lesnictví – VOŠ

- tříletý studijní obor, zakončený absolutoriem. Absolvent uvádí za jménem titul diplomovaný specialista (zkráceně „DiS.“). Odborná složka vzdělání vytváří vědomostní základ pro formování odborného lesnicko-ekologického a biologického názoru. Vede k chápání přírodních zákonitostí a podpoře nových směrů v lesním hospodaření a v úpravách krajiny. Absolvent je schopen komplexně řešit problémy lesnické, životního prostředí i úpravy krajiny vzhledem k naší legislativě i k legislativě EU. Dále je schopen podílet se na environmentální výchově v místě svého působení, a to se zaměřením na žáky škol i na dospělou populaci. Odborné praxe probíhají v závislosti na formě studia na školním polesí nebo u různých subjektů lesního hospodářství. Vyšší odborná škola je akreditována MŠMT ČR.

1. Učební plán 41-46-M/01 Lesnictví – denní studium

UČEBNÍ PLÁN							
schválen dle ŠVP s platností od školního roku 2020/2021 počínaje 1. ročníkem							
Studijní obor: 41-46-M/01 Lesnictví – denní studium							
Kategorie a názvy povinných vyučovacích předmětů		Zkratka	Počet týdenních vyučovacích hodin v ročníku				Celkem
			I.	II.	III.	IV.	
ZÁKLADNÍ	Český jazyk a literatura	CJL	4	3	3	3	13
	Cizí jazyk	AJ	4	3	3	3	13
		NJ	4	3	3	3	13
	Občanská nauka	OBN	1	1	-	1	3
	Dějepis	DEJ	2	2	-	-	4
	Matematika	MAT	4	3	3	3	13
	Fyzika	FYZ	3(0,5)	-	-	-	3(0,5)
	Tělesná výchova	TEV	2	2	2	2	8
	Chemie	CHE	4(1)	-	-	-	4(1)
	Biologie	BIO	4(1)	-	-	-	4(1)
	Lesnická botanika	LEB	-	4(1)	-	-	4(1)
	Lesnická zoologie	LEZ	-	4(1)	-	-	4(1)
	Nauka o lesním prostředí	NLP	2	4(2)	-	-	6(2)
	Informační a kom.technologie	ICT	1(1)	1(1)	1(1)	1(1)	4(4)
	Stroje a zařízení	STZ	3(1)	2	-	-	5(1)
	Motorová vozidla	MOV	-	-	1	-	1
	Myslivost	MYS	-	-	3(1)	-	3(1)
	Pěstování lesů	PEL	-	-	3(1)	4(2)	7(3)
	Lesní těžba	LET	-	-	3(1)	3(1)	6(2)
	Ochrana lesů	OCL	-	-	3(1)	3(1)	6(2)
	Hospodářská úprava lesů	HUL	-	-	3(1)	3(1)	6(2)
	Lesní stavby	LES	-	3(1)	-	-	3(1)
	Ekonomika	EOR	-	-	3(1)	3(1)	6(2)
	Enviromentální výchova	ENVI	-	1	1	-	2
	Obchodní korespondence	OK	-	-	-	1	1
	Psychologie práce	PSY	-	-	-	1	1
CELKEM			34(4,5)	33(6)	32(7)	31(7)	130(24,5)
Povinně volitelné předměty	Seminář z matematiky	SMA	-	-	-	2	2
	Seminář z CJL	SCJL	-	-	-	2	2
	Seminář z AJ	SAJ	-	-	-	2	2
	CELKEM		34(4,5)	33(6)	32(7)	33(7)	132(24,5)
Nepovinné předměty	Motorová vozidla	MOV	-	2	-	-	2
	PRAXE (TÝDNY)		4	4	5	2	
ZÁJMOVÉ KROUŽKY	Včelařský						
	Vábičský						
	Střelecká příprava						
	Sokolnický						
	Trubačský						
Přehled využití týdnů ve školním roce			1. ročník	2. ročník	3. ročník	4. ročník	
VÝUKA			33	33	32	30	
UČEBNÍ PRAXE			4(120 h)	2(60 h)	3(90 h)	2(60 h)	
ODBORNÁ PRAXE			-	2(60 h)	2(60 h)	-	
LVVZ			1	-	-	-	
MATURITNÍ ZKOUŠKA			-	-	-	2	
EXKURZE			3 dny	3 dny	1	1	
SPORTOVNÍ KURZ			-	1	-	-	
ZAHRANIČNÍ ZÁJEZD			-	-	0 - 1	-	
ČASOVÁ REZERVA			2	2	1 - 2	1	

2. Učební plán 41-46-M/01 Lesnictví - dálkové studium

UČEBNÍ PLÁN								
schválen dle ŠVP s platností od 1. 9. 2009 počínaje 1. ročníkem								
Studijní obor: 41-46-M/01 Lesnictví – dálkové studium								
Kategorie a názvy povinných vyučovacích předmětů		Zkratka	Počet týdenních vyučovacích hodin v ročníku					Celkem
			I.	II.	III.	IV.	V.	
ZÁKLADNÍ	Český jazyk a literatura	CJL	15	15	15	15	15	75
		AJ	20	20	20	20	20	100
	Cizí jazyk	NJ	20	20	20	20	20	100
	Občanská nauka	OBN	10	10	10	-	-	30
	Dějepis	DEJ	10	10	-	-	-	20
	Matematika	MAT	20	20	20	20	10	90
	Fyzika	FYZ	25	-	-	-	-	25
	Chemie	CHE	25	-	-	-	-	25
	Biologie	BIO	20	-	-	-	-	20
	Lesnická botanika	LEB	-	20	-	-	-	20
	Lesnická zoologie	LEZ	-	20	-	-	-	20
	Nauka o lesním prostředí	NLP	20	30	-	-	-	50
	Inf. a kom. Technologie	ICT	20	20	10	10	10	70
	Lesnická geodézie	LEG	-	20	-	-	-	20
	Stroje a zařízení	STZ	20	20	-	-	-	40
	Myslivost	MYS	-	-	20	10	-	30
	Pěstování lesů	PEL	-	-	20	20	20	60
	Lesní těžba	LET	-	-	20	20	10	50
	Ochrana lesů	OCL	-	-	20	20	10	50
	Hospodářská úprava lesů	HUL	-	-	20	20	10	50
	Lesní stavby	LES	-	-	30	-	-	30
	Ekonomika	EOR	-	-	-	20	20	40
	environmentální výchova	ENV	-	-	-	20	-	20
	Obchodní korespondence	OK	-	-	-	-	10	10
	Psychologie práce	PSY	-	-	-	-	20	20
	Praxe	PRA	15	15	15	15	15	75
	CELKEM			220	220	220	210	170
Povinně vol. předměty	Cvičení z matematiky	CvM	-	-	-	10	10	20
	Obecná biologie	BION	-	-	-	10	10	20



3. Učební plán 16-01-M/01 Ekologie a životní prostředí – denní studium

UČEBNÍ PLÁN							
schválen dle ŠVP s platností od 1. 9. 2018 počínaje 1. ročníkem							
Studijní obor: 16-01-M/01 Ekologie a životní prostředí - denní studium							
Kategorie a názvy povinných vyučovacích předmětů	Zkratka	Počet týdenních vyučovacích hodin v ročníku				Celkem	
		I.	II.	III.	IV.		
ZÁKLADNÍ	Český jazyk a literatura	CJL	4	3	3	3	13
	Cizí jazyk	AJ	4	3	3	3	13
		NJ	4	3	3	3	16
	Dějepis	DEJ	2	2	0	0	4
	Obč.nauka	OBN	1	1	0	1	3
	Fyzika	FYZ	2	0	0	0	2
	Chemie	CHE	3(1)	3(1)	0	0	6(2)
	Biologie	BIO	3(1)	0	0	0	3(1)
	Matematika	MAT	4	3	3	3	13
	Těl.výchova	TEV	2	2	2	2	8
	Inf. a komunikační tech.	ICT	1(1)	1(1)	2(2)	2(2)	6(6)
	Ekonomika	EKON	0	0	2	2	4
	Obchodní korespondence	OK	0	0	0	1	1
	Geologie	GEOL	2	0	0	0	2
	Zoologie	ZOO	3(1)	3(1)	0	0	6(2)
	Botanika	BOT	3(1)	3(1)	0	0	6(2)
	Geografie	GEOG	0	2	2	0	4
	Hydrologie a meteorologie	HYDRO	0	2	0	0	2
	Ekologie	EKOL	0	1	2	2	5
	Enviromentální výchova	ENVI	0	1	1	0	2
	Lesnictví	LESN	0	3	3	3	9
	Lesní těžba	LET	0	0	2	0	2
	Myslivost	MYS	0	0	3(1)	0	0
	Ochrana živ.pr.	OZP	0	0	2	2	4
	Právní normy	PRN	0	0	2	2	4
	Monit.chr.území	MON	0	0	0	2	2
	Psychoł.práce	PSY	0	0	0	2	2
	CELKEM		34(5)	33(4)	32(3)	30(2)	129(14)
POVINNÉ VOLITELNÉ PŘEDMĚTY	Seminář z matematiky	SMAT	-	-	-	2	2
	Seminář z CJL	SCJL				2	2
	Seminář z AJ	SAJ	-	-	-	2	2
CELKEM		34(5)	33(4)	32(3)	32(2)	131(14)	
NEPOVINNÉ PŘEDMĚTY	Motorová vozidla	MOV	-	2	1	-	3
	Konverzace z cizího jazyka	KCJ	-	-	-	2	2
PRAXE			2	2	3	1	8
ZÁJMOVÉ KROUŽKY	Kynologický						
	Včelařský						
	Vábičský						
	Sokolnický						
	Trubačský						
Přehled využití týdnů ve školním roce			1. ročník	2. ročník	3. ročník	4. ročník	
VÝUKA			33	33	33	30	
ODBORNÁ PRAXE			2(60 hod.)	2(60 hod)	3(90 hod)	1(30 hod)	
LVVZ			1	-	-	-	
MATURITNÍ ZKOUŠKA			-	-	-	2	
EXKURZE			1	1	1	1	
SPORTOVNÉ TURISTICKÝ KURZ			-	1	-	-	
ZAHRANIČNÍ ZÁJEZD			-	-	0 - 1	-	
ČASOVÁ REZERVA			3	3	2 - 3	1	

4. Učební plán 41-46-M/01 Mechanizace a služby – denní studium

UČEBNÍ PLÁN							
schválen dle ŠVP s platností 1. 9. 2021 počínaje 1. ročníkem							
Studijní obor: 41-46-M/01 Mechanizace a služby - denní studium							
Kategorie a názvy povinných vyučovacích předmětů		Zkratka	Počet týdenních vyučovacích hodin v ročníku				Celkem
			I.	II.	III.	IV.	
ZÁKLADNÍ	Český jazyk a literatura	CJL	4	3	3	3	13
	Cizí jazyk	AJ	4	3	3	3	13
		NJ	4	3	3	3	13
	Občanská nauka	OBN	1	1	-	1	3
	Dějepis	DEJ	2	2	-	-	4
	Matematika	MAT	4	3	3	3	13
	Fyzika	FYZ	3	3	1	-	7
	Chemie	CHE	2	-	-	-	2
	Inf. a komunik. technologie	IKT	1(1)	1(1)	1(1)	1(1)	4(4)
	Tělesná výchova	TEV	2	2	2	2	8
	Stroje a zařízení	STZ	2	3(1)	2	2	9(1)
	Motorová vozidla	MOV	-	2	1	2	5
	Servis a opravy	SAO	3	2	3	3	11
	Nauka o lesním prostředí	NLP	-	2	-	-	2
	Pěstování lesa	PEL	-	-	2	-	2
	Lesní těžba a dopravnictví	LET	2	1	1	1	5
	Ochrana lesa	OCL	-	-	2	-	2
	Ekonomika	EKO	-	-	2	2	4
	Environmentální výchova	ENVI	-	1	1	-	2
	Praxe	PRA	6	6	6	6	24
	CELKEM		36(1)	35(2)	33(1)	29(1)	133(5)
POV. VOL. PŘEDMĚTY	Seminář z matematiky	SMA	-	-	-	2	2
	Seminář z CJL	SCJL	-	-	-	2	2
	Seminář z AJ	SAJ	-	-	-	2	2
	Myslivost	MYS	-	-	3(1)	-	3(1)
	CELKEM		36(1)	35(2)	36(2)	33(1)	140(5)
ZÁJMOVÉ KROUŽKY	Kynologický						
	Sportovní hry						
	Včelařský						
	Střelecká příprava						
	Sokolnický						
	Trubačský						
Přehled využití týdnů ve školním roce			1. ročník	2. ročník	3. ročník	4. ročník	
VÝUKA			33	33	33	30	
Zahraniční zájezd-exkurze			-	-	0 - 1	-	
LVVZ			0 - 1	-	-	-	
MATURITNÍ ZKOUŠKA			-	-	-	2	
EXKURZE			3 dny	3 dny	1	1	
SPORTOVNĚ TURISTICKÝ KURZ			-	0 - 1	-	-	
ČASOVÁ REZERVA			5 - 6	5 - 6	5 - 6	3	

5. Učební plán 41-56-H/01 Lesní mechanizátor – denní studium

UČEBNÍ PLÁN						
schválen dle ŠVP s platností od 1. 9. 2010 počínaje 1. ročníkem						
Studijní obor: 41-56-H/01 Lesní mechanizátor - denní studium						
Kategorie a názvy povinných vyučovacích předmětů	Zkratka	Počet týdenních vyučovacích hodin v ročníku			Celkem	
		I.	II.	III.		
ZÁKLADNÍ	Český jazyk a literatura	CJL	2	2	2	6
	Cizí jazyk	AJ	2	2	2	6
		NJ	2	2	2	6
	Občanská nauka	OBN	1	1	1	3
	Matematika	MAT	2	1	1	4
	Fyzika	FYZ	2	1	0	3
	Inf. a komun. technologie	IKT	1	2	0	3
	Základy ekologie	ZAE	1	0	0	1
	Tělesná výchova	TEV	2	2	2	6
	Ekonomika	EKON	0	0	2	2
	Strojnictví	STR	1	1	0	2
	Technologie	TECH	1	2	2	5
	Nauka o lese	NOL	1	1	0	2
	Motorová vozidla	MOV	2	0	0	2
	Odborný výcvik	OV	15	17,5	21	53,5
	CELKEM		33	32,5	33	98,5
NEPOVINNÉ	Myslivost	MYS	0	2	0	2
	Základy pěstování lesa		0	0	2	2
	Hydraulika		0	0	1	1
	Inf. a komun. technologie II		0	0	2	2
	Motorová vozidla II		0	0	2	2
	Lanové systémy		0	0	2	2
Přehled využití týdnů ve školním roce			1. ročník	2. ročník	3. ročník	
VÝUKA			33	33	30	
LYŽAŘSKÝ, SPORTOVNÍ KURZ			1	0-1	0	
ODBORNÁ EXKURZE			1	1	1	
PŘÍPRAVA A VYKONÁNÍ ZZ			0	0	2	
ČASOVÁ REZERVA (OPAKOVÁNÍ)			5	5-6	4	
CELKEM TÝDNŮ			40	40	37	



c) rámcový popis personálního zabezpečení činnosti školy

Souhrnné údaje o počtu pedagogických pracovníků, jejich kvalifikaci a odborné způsobilosti.

1. Pedagogičtí pracovníci – středisko č. 1 – Trutnov

Jméno pracovníka	Pracovní zařazení	Kvalifikace		
		Odborné (VŠ, ÚSO)	Pedagog. PF, FF, DPS	Délka praxe
Ing. Miloš Pochobradský	Ředitel	Lesní inženýrství	VŠ	26
RNDr. Petr Kejkliček *	Zást. ředitele	Učitelství všeob. vz. př., Matem. Fyzika	VŠ	39
Mgr. Radka Jirmannová ++	Střed. učitelka	Učitelství dějepis + TV	VŠ	12
Ing. Vladislav Cerman *	Střed. učitel	Meliorační obor + pedagog. způsobilost	VŠ	42
Ing. Josef Drobný	Střed. učitel	Lesní inženýrství + pedagog. způsobilost	VŠ	38
Mgr. Marta Hamerská	Střed. učitelka	Učitelství vš.vz.před.,BIO,Z,ochr. živ. pr.	VŠ	24
Mgr. Petr Havíř	Střed. učitel	Učitelství pro 5. -12. ročník, ČJ, ON	VŠ	32
Ing. Ondřej Jirmann	Střed. učitel	Lesní inženýrství + učitel střední školy	VŠ	14
Mgr. Radka Koňáková	Střed. učitel	Učitelství pro SŠ, AJ a literatury pro SŠ	VŠ	10
Ing. Magdaléna Klikarová	Střed. učitelka	Stavební inženýrství, inženýrství životního prostředí	VŠ	10
Mgr. Daniela Krátká	Střed. učitelka	Učitelství pro SŠ, ČJ, základy spol. věd	VŠ	9
Mgr. Jana Štikarová	Střed. učitelka	Učitelství, matematika	VŠ	18
Ing. Tomáš Herčík +	Střed. učitel	Lesní inženýrství + učitelství odborných př.	VŠ	12
Ing. Luboš Němeček	Střed. učitel	Lesní inženýrství + učitel střední školy	VŠ	21
Ing. Martin Kábrt	Střed. učitel	Lesní inženýrství + učitel střední školy	VŠ	6
Ing. Pavel Voborský *	Střed. učitel	VŠ strojní a textilní Liberec + DPS	VŠ	41
Ing. Miloslav Kotas, Ph.D. *+++	Střed. učitel	Lesní inženýrství+pedagog. způsobilost	VŠ	42
Ing. Mikuláš Říha *	Střed. učitel	Lesní inženýrství + pedagog. způsobilost	VŠ	50
Mgr. Jiří Kubeček	Střed. učitel	Učitelství pro SŠ – fyzika, informatika	VŠ	21
Mgr. Tomáš Souček +	Střed. učitel	Sociální politika a sociální práce, veřejná správa	VŠ	14
Mgr. Lenka Mihalečková +	Střed. učitelka	Učitelství AJ, TV	VŠ	12
Ing. Ivana Veselá Matějková	Střed. učitelka	Lesní inženýrství + pedagog. způsobilost	VŠ	16
Mgr. Marek Nývlt	Střed. učitel	FF v Olomouci-učitelství TV+tech.a infor.v.	VŠ	17
Mgr. Zbyněk Česenek	Střed. učitel	Učitelství TV, AJ	VŠ	12
Mgr. Paťavová Lenka	Střed. učitelka	Učitelství AJ, VV	VŠ	23
Mgr. Hana Povrová *+++	Střed. učitelka	Učitelství všeob.vz.př., ON, AJ	VŠ	45
Ing. Iva Rosenbergerová	Střed. učitelka	Chem. a textilní Pardubice + ped. min.	VŠ	25
Mgr. Luděk Spíchal	Střed. učitel	Učitelství pro 3. st., biologie, matematika	VŠ	26
Ing. Aleš Škoda	Střed. učitel	Lesní inženýrství + pedagog. způsobilost	VŠ	23
Ing. Kateřina Škodová	Střed. učitelka	Lesní inženýrství + pedagog. způsobilost	VŠ	21
Ing. Jan Téra	Střed. Učitel	Lesní inženýrství + pedagog. způsobilost	VŠ	32
Bc. Josef Kvasničák *	Ved. vychovatel	Obor vychov., st. zk. sociál. pedagogika	VŠ	43
Vladimír Klinger	Vychovatel	Všeob. ekonom.+kurz pedag.pro vychov..	SŠ	30
Zdeněk Pajkrť *	Vychovatel	Přádelnictví + pedagog. minimum	SŠ	36
Jiří Pavelka *+++	Vychovatel	Kamenosochař + pedagog. minimum	SŠ	40
Bc. Josef Soulek	Vychovatel	Lesnictví	VŠ	10
Ing. Tomáš Pochobradský +	Vychovatel	Lesní inženýrství	VŠ	6
Martin Závíška	Vychovatel	Obor lesnictví + pedagog. minimum	SŠ	24

*...Starobní důchod + ...nástup: Mgr. Souček Tomáš 01.09.2022, Ing. Pochobradský Tomáš
 +++ PP ukončen: Pavelka Jiří 31.01.2023, Mgr. Povrová Hana, Ing. Kotas Miloslav 01.02.2023, Ing. Herčík Tomáš 01.08.2023,
 Mgr. Mihalečková Lenka 01.08.2022

++.....mateřská dovolená

DPP: Ing. M. Slámová, Bc. V. Šenková, Ing. J. Novák Ph.D., Ing. D. Kacálek Ph.D., Ing. J. Souček Ph.D., Ing. J. Leugner Ph.D., RNDr. Josef Štych, Ing. O. Jirmann, Ing. I. Veselá Matějková, Mgr. P. Havíř, Mgr. L. Spíchal, Ph.D., Ing. M. Kábrt, Ing. J. Téra, Ing. A. Škoda, Ing. I. Rosenbergová, Mgr. M. Hamerská, Ing. Sojka J., Mgr. Svoboda J., Ing. Kaczmarczyk S., Ing. Říha M., PhDr. Böhnisch R., Ing. Moravec P., Ing. Fišer K., Ing. Valenta J., Ing. Vágner M., Ing. Vyslyšel K., Ing. Šimerda L., Ing. Šešulka L., Ing. Smolíková R., Ing. Večerka I., Ing. Hamák M., Ing. Lhotáková J.

2. Pedagogičtí pracovníci – středisko č. 2 - Svoboda nad Úpou

Jméno pracovníka	Pracovní zařazení	Kvalifikace			Délka praxe
		Vyučení -obor	Odborné (VŠ, ÚSO)	Pedagog. PF, FF, DPS	
Mgr. Petra Adamcová	Učitelka		Učitelství NJ, Univ. Pardubice, filologie Univ. Opava	VŠ	21
Ing. Zdeněk Balcar *+++	Učitel		SLŠ Trutnov, VŠZ LF Brno 1983+pedag.způsobnost	VŠ, DPS	39
Petr Červinka	Učitel OV + Px	ČLA Mechanizátor lesní výroby 2012	SLŠ Trutnov 1987, Univerzita HK-obor učitel OV a učitel PV	DPS	34
Ing. Jiří Franc	Zástupce ředitele		SLŠ Trutnov 1993, VŠZ LF Praha 1998-les.inženýrství	VŠ, DPS	25
Ing. Radovan Kopečný	Učitel OV + Px	SOUL Lomnice	SLTŠ Trutnov 1981, VŠZ LF Brno 1986-les.inženýrství	VŠ, DPS	38
Mgr. Stanislav Lehký	Učitel		PF Hradec Králové-učitelství VVP	VŠ	40
Mgr. Ondřej Lelek	Učitel		Univerzita J.E.Purkyně Ústí n. L. – učitelství TV a geografie	VŠ	14
Josef Martinek *+++	Učitel OV + Px	EVG Praha 1986	SLTŠ Trutnov 1978, DPS Úpice	DPS	42
Mgr. Marcela Molnárová	Učitelka		Učitelství AJ-VŠ Olomouc, mezinárodní teritoriální studia-Univerzita Karlova	VŠ	25
Josef Pršala *+++	Učitel OV + Px	LOU Lomnice	SŠPL Šluknov 1979, DPS VŠZ Praha 1983	DPS	42
Ing. Aleš Maloch +	Učitel OV		Lesní inženýrství Praha	VŠ	24
Bořivoj Trávníček	Učitel OV	SOU lesnické Lomnice n.P.	SŠ lesnická Šluknov, SŠ lesnická Trutnov, DPS Hr.Králové	DPS	38
Bc. Tryzna Karel	Vedoucí učitel OV	SOUL Svoboda	ČLA Trutnov – lesnictví, učitelství Hr.Kr.	SOU, SŠ, VŠ	28
Roman Štěpánek, DiS.	Ved. vychovatel		Bezpečnostně právní činnost + pedagogika- vychovatel	VOŠ	20
Mgr. Lenka Buřtová +,+++	Vychovatelka		Učitelství pro 1.st.ZŠ, sociální patologie, HK	VŠ	2
Tomáš Šustr, DiS.	Vychovatel		Bezpečnostně právní činnost + pedagogika- vychovatel	VOŠ	34
Richard Bříza	Učitel OV + Px	ČLA Lesní mechanizátor	ČLA Trutnov – mechanizace a služby, pedagogika a soc.sloužby	SŠ, SOU	6

Výroční zpráva školy 2022/2023

Vlastimil Horáček	Učitel OV		Vojenské gymnasium + pedagogika	SŠ	19
Ilona Erlebachová	Vychovatelka		Ek. škola, Střední pedagog. škola Seč - vychovatel		40

*... Starobní důchod

+... nástup: Ing. Maloch Aleš 1.10.2022, Mgr. Bušťová Lenka 17.10.2022

+++...PP ukončen: Mgr. Bušťová Lenka 31.3.2023, Ing. Balcar Zdeněk 31.07.2023
Pršala Josef 30.06.2023, Martinek Josef 30.06.2023

DPP: Bc. Jakub Rousek, Tomáš Stehlík, Ing. Z. Balcar

Souhrnné údaje o počtu nepedagogických pracovníků, jejich kvalifikaci a odborné způsobilosti.

3. Nepedagogičtí pracovníci středisko č. 1 – Trutnov

Jméno pracovníka	Pracovní zařazení	Kvalifikace			Délka praxe
		Vyučení -obor	Odborné (VŠ, ÚSO)	Jiné	
Bc. Martina Holcmanová	Ekonom		Základy ek. a organiz. Školský management	Gymnázium FFUP	37
Petra Mrkousová	Účetní		Ekonomika zem. a výživy	SEŠ	31
Romana Šťastná	Účetní, fakturantka	Všeobecná ekonomika	SEŠ ekonomická	SEŠ	36
Bc. Veronika Chrobáková	Projektová a marketingová manažerka		Specializace v pedagogice - sociální komunikace v neziskové sféře	Gymnázim a SOŠ + Pedagog. fakulta HK	14
Gabriela Štěpánková	Administrativní pracovník- hospodářka školy		Obchodní akademie	Soukromá obchodní a podnik. aka demie	18
Bc. Ondřej Vítek	Správce počít.sítě		Lesnictví-hospodářská a správní služba v les.hosp.	VŠ	20
Lenka Pudilová	Pomocná kuchařka	SOU- elektromecha- nička		SOU	X
Václav Rozkovec	Kuchař	SOU Trutnov kuchař-číšník	SŠ Trutnov - společné stravování	SOU	X
Jana Chvalinová	Ved. kuch. sm.	SOU Gottwaldov - Kuchařka		SOU	37
Martina Housová	Kuchařka	SOU Teplice n.Metují - Kuchařka		SOU	29
Helena Komínová *+++	Kuchařka			ZŠ	50
Lukáš Stierand +, +++	Pomocný kuchař			ZŠ	X
Jarmila Komínová	Pomocná kuchařka	SOU- manipulant pošt.provozu		SOU	X
Roman Jakoubek	Školník	SOU Hejnice- Opr. zem. str.	SŠ Praha – mechanik opravář	SOU, SOŠ	37
Josef Mikulka *+++	Domovník	SOU Trutnov - Stroj. zámečnick		SOU	42
Petr Štoček	Domovník		SŠ Chvaletice - Mechanizátor zem.strojů	SŠ	42
Renata Vojtěchová	Uklízečka			ZŠ	X
Miloš Vlášek *	Bezp. prac.	SOU Hořice –	SPŠ - Obor strojní	SOU, SŠ	X

		opravář zem.strojů			
Ivan Pochobradský	Domovník		SOU stavební-pozemní stavby,maturita	SŠ	37
Eva Drábková	Uklízečka			ZŠ	X
Klaudie Jančuková	Uklízečka	SOU Úpice - Prodavačka		SOU	X
Marie Jelínková	Uklízečka	SOU Červený Kostelec - Švadlena		SOU	X
Jiřina Karbanová	Uklízečka	Potraviný Hr. Králové - Prodavačka		SOU	X

*...Starobní důchod

++...mateřská dovolená

+... nástup Bc.Vítek Ondřej 1.9.2022,Stierand Lukáš
12.10.2022,Pochobradský Ivan 1.5.2023

+++... PP ukončen Kominová Helena 11.10.2022,Mikulka Josef
12.4.2023, Stierand Lukáš 23.8.2023

DPP: Ing. J. Sojka, Ing. M. Kotas, Ing. M. Kábrt, Ing. J. Téra, K. Stárek, František Zahradníček, Šobková Veronika, Mgr. Jansa Marcel, Kosová Marie, Mgr. Duda Petr, JUDr. Vacek Petr, Bc. Šimková Nikola, DiS.

DPČ: Bc. J. Kvasničák, V. Klinger, Z. Pajkrť, J. Pavelka, M. Záviška, Ing. Pochobradský Tomáš, Bc. Soulek Josef



4. Nepedagogičtí pracovníci středisko č. 2 - Svoboda nad Úpou

Jméno pracovníka	Pracovní zařazení	Kvalifikace			Délka praxe
		Vyučení - obor	Odborné (VŠ, ÚSO)	Jiné	
Bc. Jana Ševčíková	Správce majetku		Filologie – ČJ a literatura – VŠ Liberec	VŠ	9
Edeltraud Rejzková *	Vedoucí ŠJ	ZPA Trutnov elektromech.,SOU Chrudim – kuchař		SOU	41
Bočková Ludmila	Kuchařka	Kuchařka – SOU Vrchlabí		SOU	X
Jiří Patsch	Kuchař	SOU Teplice n/M.- kuchař		SOU	X
Roman Štěpánek, DiS.+++	Vedoucí dílen Sv.		Bezpečnostně právní činnost	VOŠ	12
Lukáš Benda +++	Opravář	SOU M.Svatoňovice- klempíř		SOU	X
Lukáš Voborský	Opravář	SOUL Svoboda n.Ú- mech. lesní výroby		SOU	X
Markéta Svobodová	Pom. kuchařka	SOU Hronov - cukrářka		SOU	X
Martina Repišťanová +	Pom. kuchařka	Farmářské práce	SOU zemědělské Fořt	SOU	X
Michaela Horáková +, +++	Pom. kuchařka	SOU švadlena,prodavačka		SOU	X
Martin Vavroch +	Kuchař	Provoz společného stravování	SOU Praha, maturita	SŠ	X
Petr Bajburin +	Opravář	Mechanik strojů a zařízení	SOU M.Svatoňovice,maturita	SŠ	X
Jana Pehlová	Uklízečka		SZTŠ - zahradnictví	SŠ	X
Romana Šlechtová	Uklízečka			ZŠ	X
Karel Šlechta	Školník	SOU Trutnov - kuchař		SOU	34
Ing. Radovan Kopečný	Dopravní referent	SOUL Lomnice	SLTŠ Trutnov 1981, VŠZ LF Brno 1986-les.inženýrství	VŠ	38

*... starobní důchod

+...nástup Michaela Horáková 14.09.2022

++... mateřská dovolená

Martin Vavroch 23.01.2023

Martina Repišťanová 01.03.2023

Petr Bajburin 03.04.2023

+++...PP ukončen Roman Štěpánek 31.08.2023, Lukáš Benda 31.03.2023, Michaela Horáková 30.11.2022

DPP: Ing. Z. Balcar, Mgr. S. Lehký, F.Knížek,P.Jindřišek**DPČ:** R. Štěpánek,DiS., T. Šustr,DiS, I. Erlebachová, Mgr. Buřtová Lenka

5. Středisko č.3 - Školní polesí Horní Staré Město

Jméno pracovníka	Pracovní zařazení	Kvalifikace			Délka praxe
		Vyučení -obor	Odborné (VŠ, ÚSO)	Jiné	
Ing. Rousek Jan	Vedoucí pro ŠP		Lesní inženýrství Brno	VŠ	36
Křížková Eva	Mzdová účetní		OA Trutnov	SŠ	26
Bc. Kachlík Jan	Lesník		SLŠ Trutnov, lesnictví -ČZU Praha	SŠ, VŠ	27
Bartoň Matěj	Lesní mechanizátor	SOUL Svoboda		SOU	X
Brabec Miroslav *	Lesní mechanizátor	SOU Hejnice – lesní mechanizátor	SŠ Šluknov – lesní hospodářství	SOU, SŠ	X
Jiránek Petr	Opravář	Mechanik, opravář - SOUZ Hořice	ČLA Trutnov - lesnictví	SOU, SŠ	X
Košťál Radek	Lesní mechanizátor	SOUL Svoboda-mechanik lesní výroby		SOU	X
Molnár Petr	Lesní mechanizátor	SOUL Svoboda-mechanik lesní výroby		SOU	X
Němec Ivan *	Lesní mechanizátor		SLTŠ Trutnov	SŠ	X
Pelant Václav	Opravář	ČLA Trutnov-mechanik lesní výroby		SOU	X
Sapár Michal, DiS	Lesník		ČLA Trutnov - lesnictví	SŠ	13
Volhein Lukáš	Řidič	SOUL Svoboda – mechanik lesní výroby		SOU	X
Miroslav Gubanec	Lesní mechanizátor		VOŠL a SLŠ Trutnov	SŠ	X
Všetečka Ivan *	Opravář		SPŠS Hradec Králové	SŠ	X
Molnárová Blanka *	Dělnice v pěstební činnosti a uklízečka	prodavačka potravinářského zb.- Potraviny Hr. Králové		SOU	X
Kateřina Marková +	Dělnice v pěstební činnosti a uklízečka		ČLA Trutnov - lesnictví	SŠ	X

*... Starobní důchod

+... nástup Kateřina Marková 17.04.2023

+++... PP ukončen

DPP: Miloš Pochobradský ml., Daniel Prokop

- Počet pedagogických pracovníků zaměstnaných na plný úvazek (bez vychovatelů) 38
- Počet pedagogických pracovníků zaměstnaných na dohodu 35
- Počet nepedagogických pracovníků zaměstnaných na dohodu 29
- Počet pracovníků v důchodovém věku 18

(Ing. Cerman, Ing. Kotas, E. Rejzková, I. Němec, I. Všetečka, Molnárová Blanka, Mgr. Povrová, Ing. Sojka, J. Pavelka, H. Komínová, Ing. Říha, Ing. Voborský, Z. Pajkr, M. Vlášek, RNDr. Štych, RNDr. Kejklíček, Bc. Kvasničák, M. Brabec)

- Počet nekvalifikovaných pedagogických pracovníků 0
- Počet nekvalifikovaných nepedagogických pracovníků 0
- Celkový počet zaměstnanců 2022/2023 - fyzických osob 101,24
(dle S096) - přepočtených osob 100,45

d) údaje o přijímacím řízení nebo o zápisu k povinné školní docházce a následném přijetí do školy

Kód	Název	Přihlášených		Přijatých		Odevzdali zápisový lístek	
		Celkem	Z toho dívky	Celkem	Z toho dívky	Celkem	Z toho dívky
41-46-M/01	Lesnictví - denní	104	29	53	15	53	15
16-01-M/01	Ekologie a životní prostředí	64	40	23	18	23	18
41-56-H/01	Lesní mechanizátor	52	3	30	2	30	2
41-45-M/01	Mechanizace a služby	28	0	13	0	13	0
41-32-N/01	Lesnictví – vyšší studium	27	12	27	12	-	-
41-46-M/01	Lesnictví - dálkové	3	0	0	0	-	-
	CELKEM	278	55	146	47	144	45

e) údaje o výsledcích vzdělávání žáků podle cílů stanovených školními vzdělávacími programy a podle poskytovaného stupně vzdělání včetně výsledků závěrečných zkoušek, maturitních zkoušek a absolutoríí

1. Prospěch a docházka žáků všech ročníků - k 30. 6. 2023 za 2. pololetí

Obory vzdělání poskytující střední vzdělání s maturitní zkouškou	
Žáci celkem	342
Prospěli s vyznamenáním	34
Prospěli	287
Neprospěli	21
z toho opakující ročník	4
Průměrný prospěch žáků	2,18
Průměrný počet zameškaných hodin na žáka	51,94
z toho neomluvených	0,80
Obory vzdělání poskytující střední vzdělání s výučním listem	
Žáci celkem	85
Prospěli s vyznamenáním	2
Prospěli	65
Neprospěli	18
z toho opakující ročník	0
Průměrný prospěch žáků	2,490
Průměrný počet zameškaných hodin na žáka	50,50
z toho neomluvených	0,411

2. Žáci konající opravné či komisionální zkoušky

Ročník	Obor vzdělání	Počet	Předmět
		žáků	
1.	Obory vzdělání poskytující střední vzdělání s výučním listem		
	41-56-H/01 Lesní mechanizátor	4	Technologie
		1	Fyzika
		1	Matematika
2.	Obory vzdělání poskytující střední vzdělání s maturitní zkouškou		
	41-46-M/01 Lesnictví	3	Cvičení z matematiky
		1	Lesní těžba
		1	Konverzace z AJ
		1	AJ
		5	Matematika
		1	Ochrana lesa
		3	Lesnická zoologie
	16-01-M/01 Ekologie a životní prostředí	3	Ekologie
		1	Matematika
		6	Botanika
		1	Biologie
3.	Obory vzdělání poskytující střední vzdělání s maturitní zkouškou		
	41-45-M/01 Mechanizace a služby	2	Matematika
		1	Anglický jazyk

3. Výsledky maturitních zkoušek a závěrečných zkoušek – stav k 30. 6. 2023

Kód a název oboru	Žáci konající zkoušky celkem	Prospěli s vyznamenáním	Prospěli	Neprospěli
Maturitní zkouška				
41-46-M/01 Lesnictví	44	11	27	4
16-01-M/01 Ekologie a životní prostředí	5	1	4	0
41-45-M/01 Mechanizace a služby	17	0	17	0
Závěrečná zkouška				
41-56-H/01 Lesní mechanizátor	22	3	18	1
Celkem	88	15	66	5



4. Výsledky maturitních a závěrečných zkoušek - září 2023

Kód a název oboru	Žáci konající zkoušky celkem	Prospěli s vyznamenáním	Prospěli	Neprospěli
Maturitní zkouška v podzimním zkušebním termínu				
z toho opravná maturitní zkouška	5	0	5	0
maturitní zkouška v náhr. termínu	3	0	0	3
Závěrečná zkouška				
z toho opravná závěrečná zkouška	1	0	0	1
závěrečná zkouška v náhr. termínu	1	0	0	1
Celkem	10	0	5	5



5. Vyšší odborné vzdělání (denní a kombinované studium)

Studium probíhá v Centru odborného vzdělávání v areálu školního polesí v nově vybudovaných prostorách s moderními učebnami vybavenými audiovizuální technikou.

Vyšší odborná škola lesnická byla úspěšně akreditována rozhodnutím MŠMT ČR z 9. října 2006. Poslední akreditace byla udělena do 31. srpna 2023 vzdělávacímu programu 41-32-N/01 Lesnictví, oboru vzdělávání 41-32-N/01. Lesnictví v denní a kombinované formě vzdělávání. Vyšší odborné studium je tříleté zakončené závěrečnou zkouškou - absolutoriem. Absolutorium se skládá ze zkoušky z odborných předmětů, z cizího jazyka a obhajoby závěrečné práce. Úspěšný absolvent může používat za svým jménem titul „Diplomovaný specialista“ - zkratka DiS. Roční příspěvek studenta na studium stanovený MŠMT je 4 000,- Kč.

Absolvent vyšší odborné lesnické školy je odborně připravován pro vysoce kvalifikovaný výkon náročných lesnických i přidružených činností. Je schopen komplexně řešit problémy lesnické, životního prostředí i úpravy krajiny a to jak vzhledem k naší legislativě, tak k legislativě EU. Zároveň je připraven pro práci v orgánech státní správy lesů, v obecních úřadech na referátech ŽP i v institucích státní ochrany přírody všech typů. Je připraven pro terénní práce v chráněných územích a dalších činnostech souvisejících s lesy, přírodou a myslivostí. Je schopen se podílet na environmentální výchově v místě svého působení a to se zaměřením na žáky škol i dospělou populaci. Témata závěrečných absolventských prací jsou uvedeny na stránkách školy a vlastní práce jsou k dispozici v ZIS ČLA Trutnov.

Denní studium

Školní rok	Počet přihlášených	Počet přijatých
2023/24	0	0

Kombinované studium

Školní rok	Počet přihlášených	Počet přijatých
2023/24	27	27

Výsledky přijímacího řízení v roce 2023

	chlapci	dívky	celkem
Počet přihlášených zájemců	17	12	29



6. Hodnocení chování žáků za 2. pololetí

	Počet žáků - hodnocení		
	velmi dobré	uspokojivé	neuspokojivé
Obory vzdělání s maturitní zkouškou	296	1	0
Obory vzdělání s výučním listem	84	0	2

Výchovná opatření	Počet Trutnov / Sbovoda n. Ú.
Napomenutí třídního učitele	0/7
Napomenutí učitele odborného výcviku	0/0
Důtka třídního učitele	0/5
Důtka učitele odborného výcviku	0/0
Důtka ředitele školy	1/0
Důtka vedoucího vychovatele	14/2
Pochvala třídního učitele	2/11
Pochvala učitele odborného výcviku	0/0
Pochvala ředitele školy	0/0
Podmíněné vyloučení ze školy	0/0
Vyloučení ze školy	0/0

f) údaje o prevenci sociálně patologických jevů

Prevence sociálně patologických jevů je součástí školního řádu a vnitřního řádu domova mládeže, s nimiž jsou žáci a studenti seznámeni na počátku školního roku. Negativním projevům chování a rizikům s nimi spojených, jako jsou kouření, požívání alkoholických nápojů a drog či nebezpečí vzniku pohlavních chorob, se věnují vyučující v hodinách biologie, psychologie, občanské nauky, tělesné výchovy a třídní učitelé při třídních hodinách.

Na základě získaných poznatků, průzkumů, pozorování a rozhovorů se žáky jsou vyhledáváni problematičtí žáci a těm se v úzké spolupráci vedení školy a zainteresovaných pracovníků věnuje zvýšená pozornost.

Dlouhodobě se daří předcházet krádežím na domově mládeže se stále nutnou obezřetností.

S vidinou maturitní zkoušky a závěru studia se zmírnily projevy drobného vandalismu a poškozování společného majetku.

Alternativou nevhodnému prostředí a vzniku závadového chování byla pestrá nabídka zájmových útvarů školy a domova mládeže a účast žáků na akcích školy, sportovních a přírodovědných soutěžích (viz. údaje o aktivitách školy). Do budoucna bude nutné zaměřit se na používání mobilních zařízení na úkor osobního rozvoje právě při zájmové činnosti.

Závažnější problémy nebylo nutné řešit a běžné přestupky byly ihned řešeny na pedagogických radách a při schůzkách s rodiči.

g) údaje o dalším vzdělávání pedagogických a nepedagogických pracovníků

období	datum	kdo	název semináře, školení
září 2022		Mgr. M. Molnárová, Mgr. P. Adamcová, Mgr. D. Krátká	Seminář - Formativního hodnocení , IKAP
	06. – 07.09.	Ing. J. Téra	Seminář – Sdružení lesních školkařů – Aktuální problematika lesního školkařství ČR v roce 2022
	13.09.	Ing. L. Němeček	Seminář – Učitelé přírodovědných předmětů sobě 2022
	13.09.	Mgr. L. Spíchal, Ph.D.	Seminář – Učitelé přírodovědných předmětů sobě 2022
říjen 2022		Mgr. M. Molnárová, Mgr. P. Adamcová, Mgr. D. Krátká	Seminář - Formativního hodnocení , IKAP
		E. Rejzková, M. Svobodová, L. Bočková	Hygienické minimum ve stravovacích službách
		M. Housová, V. Rozkovec, J. Chvalinová, J. Komínová, L. Pudilová	Hygienické minimum ve stravovacích službách
	5.10.	Mgr. J. Štikarová	Vzdělávací program – Rozvíjíme matematickou gramotnost
	11.10.	Ing. K. Škodová	Webinář – Kreativní aktivity pro výuku cizích jazyků
	12. – 14.10.	Mgr. L. Spíchal, Ph.D.	Celostátní konference učitelů matematiky středních škol
	25.10.	Ing. K. Škodová	Webinář – 7 steps towards creative thinking
listopad 2022		Mgr. M. Molnárová, Mgr. P. Adamcová, Mgr. D. Krátká	Seminář - Formativního hodnocení , IKAP
	11.11.	Mgr. L. Spíchal, Ph.D.	Seminář pro středoškolské učitele chemie
	15.11.	Mgr. D. Krátká	Workshop CJL – Knihy Aleny Mornštajnové a jejich využití ve výuce ZŠ a SŠ
	15.11.	Mgr. P. Havíř	Workshop CJL – Knihy Aleny Mornštajnové a jejich využití ve výuce ZŠ a SŠ
	24.11.	G. Štěpánková	Webinář – Novelizace spisové služby a archivace dokumentů ve školách
prosinec 2022		Mgr. M. Molnárová, Mgr. P. Adamcová, Mgr. D. Krátká	Seminář - Formativního hodnocení , IKAP
	08.12.	P. Jiránek, V. Pelant	GT – Progres s.r.o. Trutnov – školení svářečů
leden 2023		M. Holcmanová, E. Křížková	Seminář PhMax – tvoření podkladů pro kalkulaci, úpravy rozpočtu
		Mgr. M. Molnárová, Mgr. P. Adamcová, Mgr. D. Krátká	Seminář - Formativního hodnocení , IKAP
	02.01.	školení řidičů	Autoškola Mrkous – školení řidičů
	10.01.	Mgr. D. Krátká	Etická výchova – Cesty k morální gramotnosti, IKAP
	25.01.	E. Křížková	Seyfor a.s. Brno – Seminář personalistika a mzdy verze 38.00
únor 2023		Mgr. M. Molnárová, Mgr. P. Adamcová, Mgr. D. Krátká	Seminář - Formativního hodnocení , IKAP
	10.02.	Mgr. L. Spíchal, Ph.D.	Seminář pro učitele chemie
	14.02.	Ing. K. Škodová	Webinář – Tipy pro rychlé aktivity bez přípravy na hodiny cizích jazyků
	28.02.	Ing. K. Škodová	Webinář – Umělá inteligence na školách – jak ji využít ve svůj prospěch

březen 2023		Mgr. M. Molnárová, Mgr. P. Adamcová, Mgr. D. Krátká	Seminář - Formativního hodnocení , IKAP
		P. Mrkousová	Seminář – Paris s.r.o. – DPH ve školství
	09.03.	Mgr. D. Krátká	Zlatý Ámos 2023
	28.03.	E. Křížková	Seyfor a.s. Brno – Seminář personalistika a mzdy verze 38.01
duben 2023		Mgr. M. Molnárová, Mgr. P. Adamcová, Mgr. D. Krátká	Seminář - Formativního hodnocení , IKAP
		Mgr. M. Molnárová	Seminář KÚ KHK - Konference EDUKACE bez INDOKTRINACE
	04.04.	Ing. O. Jirmann	Seminář – Škody způsobené zvěří
	04.04.	Ing. I. Veselá Matějková	Seminář – Škody způsobené zvěří
	04.04.	Ing. M. Kábrt	Seminář – Škody způsobené zvěří
květen 2023		Mgr. M. Molnárová, Mgr. P. Adamcová, Mgr. D. Krátká	Seminář - Formativního hodnocení , IKAP
červen 2023			Ing. Martin Krejší – interní audit (spotřebitelský řetězec)
		Mgr. M. Molnárová, Mgr. P. Adamcová, Mgr. D. Krátká	Seminář - Formativního hodnocení , IKAP
	06. – 07.06.	Ing. J. Téra	Seminář – Sdružení lesních školkařů – Aktuální problematika lesního školkařství ČR v roce 2023
červenec 2023			CSQ – dozorový audit (spotřebitelský řetězec)
srpen 2023	10.08.	Mgr. L. Spíchal, Ph.D.	JČMF – Letní škola učitelů matematiky a fyziky



h) údaje o aktivitách a prezentaci školy na veřejnosti

Září 2022

23. – 25.08. Závěrečná konference k projektu EMOC
 27.08. Účast střelkyň na závěrečném závodě Fomeicup na střelnici Hvězda u Kroměříže
 02.09. Jednání Asociace lesnických škol na ČLA Trutnov
 03.09. Účast žáků ČLA na Mysliveckém dni 2022 ve Skalici
 05.09. Facír č. 1/2022 – školní časopis, který se umístil na 1. místě v rámci Královéhradeckého a Pardubického kraje – postup do celostátního kola
 08.09. Fulbright program – výuka angličtiny s rodilým mluvčím po celý školní rok
 15.09. Sportovní kurz 2. ročníků ve Vysokých Tatrách na Slovensku
 15.09. Hovory z trutnovské lesárny – Ing. Jindřich Litomiský
 18.09. Účast žáků ČLA na 1st Forest Master Championship v Polsku
 19.09. Odborná exkurze třídy 4.C ve Slezku a na Moravě
 23.09. Účast žáků ČLA na Okresním kole v přespolním běhu
 26. – 30.09. Týdenní blok odborných exkurzí žáků 4.A a 4.B
 29.09. Účast žáků ČLA na 1. ročníku lesnického krosu „Děkanovi neutečeš“

Říjen 2022

- 05.10. Aktivity pracovního kroužku – úpravy psích kotců
 13.10. Ve spolupráci s nadací Dřevo pro život akce ČLA Do lesa s lesníkem
 14.10. Účast žáků a střelců ČLA na Lovecké střelecké soutěži lesnických škol ČR
 14.10. Účast žáků ČLA na akci Les Čtení pomáhá přírodě
 14.10. Meteorologická stanice - Výzkumná stanice pohledem studentů a pedagoga
 15.10. Účast žáků ČLA na myslivecké akci Den s myslivci 2022
 18.10. Cyklus přednášek a pořadů Na lesárně – Lesnictví v Mongolsku
 19.10. Odborná praxe 1.A, 1.B a 3.C na sběru žaludů u LČR
 19.10. Účast žáků ČLA ve školním kole v Pišqworkách
 22. – 23.10. Účast trubačů ČLA na Mezinárodním studentském semináři mysliveckých trubačů v Hranicích

Listopad 2022

02. – 03.11. Účast žáků ČLA v krajském kole Ekologické olympiády v Dobřem v Orlických horách
 04.11. Účast žáků ČLA v oblastním kole v Pišqworkách
 07.11. Aktivity pracovního kroužku – výroba hmyzího hotelu
 07.11. Účast žáků 4.A na bažantím honu v bažantnici v Černíkovcích
 14.11. Účast žáků 4.B na bažantím honu v bažantnici Luh
 16.11. Hovory z trutnovské lesárny – Ing. Lenka Vágnerová
 21.11. Facír č. 2/2022
 22.11. Účast pedagoga ČLA na mezinárodním sympoziu geometrie v matematice a různých technických a přírodovědných aplikacích – v ONLINE režimu
 26.11. Dny otevřených dveří
 28.11. Návštěva zástupců ČLA lesnické školy Esedu v Mikkeli a Peiksämäki - Job Shadowing ve Finsku
 29.11. Účast žáků ČLA na okresním kole v šachu v Hostinném

Prosinec 2022

- 05.12. Cyklus přednášek a pořadů Na lesárně – Národní parky jihozápadu USA
 07.12. Exkurze žáků 1.O do Národního muzea v Praze
 07.12. Exkurze žáků 2.C a 4.O do Zemědělského muzea v Praze
 07.12. Exkurze žáků 3.A, 3.B a 3.O do Národního muzea v Praze
 08.12. Školní kolo olympiády v ČJ mezi žáky ČLA Trutnov
 09.12. Účast žáků ČLA na projektu JSNS – Jeden svět na školách – Studentské prezidentské volby
 10.12. Dny otevřených dveří

- 20.12. Aktivity pracovního kroužku – výroba ptačích budek a krmítek
 26.12. Vánoční speciál Facíra

Leden 2023

- 09.01. Slavnostní otevření zrekonstruované školní knihovny/studovny Tilia
 10.01. Nominace Mgr. Daniely Krátké do ankety Zlatý Ámos
 13.01. Tradiční Ředitelská naháňka v areálu ŠP
 14.01. Meteorologická stanice - Leden na školní meteostanici
 21.01. Dny otevřených dveří
 24.01. Facír č. 3/2023
 30.01. Aktivity pracovního kroužku – dokončování prací na školním altánu

Únor 2023

- 01.02. V rámci praxe lení těžby návštěva 4.B Hřebčina Jeníkov
 08.02. Lyžařský kurz 1. ročníků v Harrachově
 08.02. Účast žáků ČLA na otevřeném silovém čtyřboji družstev okresního a krajského kola
 08.02. Školní kolo olympiády v AJ mezi žáky ČLA Trutnov
 10.02. Aktivity pracovního kroužku – zimní úklid a přípravy na chladné dny
 14.02. Zahájení otužovacího kroužku
 15.02. Zahájení bloků sebeobran
 21.02. Cyklus přednášek a pořadů Na lesárně – Egypt historický i současný
 22.02. Návštěva z Fulbrightovy komise – výuka angličtiny s rodilým mluvčím po celý školní rok
 23.02. Schůze pedagogů u kulatého stolu k odborné stáži ve Finsku
 27.02. Etiketa stolování a společenského chování 1. ročníků ve spolupráci se Střední školou hotelnictví, řemesel a gastronomie

Březen 2023

- 05.03. Účast žáků, zaměstnanců a absolventů školy ČLA na tradičním Vasově běhu ve Švédsku
 14.03. Den čísla Pi – den narození fyzika Alberta Einsteina - zábavně-vzdělávací oslava
 15.03. Facír č. 4/2023
 15.03. Návštěva ministra životního prostředí – diskuze na téma spojené s klimatickými změnami
 18.03. Účast střelců ČLA na první střelecké závody sezóny v Mříčném
 20.03. Účast žáků ČLA na logické soutěži Matematický klokan
 21.03. 20. ročník celoškolského turnaje ve florbalu
 21.03. Hovory z trutnovské lesárny – prof. Ing. Jiří Remeš, Ph.D.
 24.03. Účast žáků ČLA v krajském kole biologické olympiády kat. A na Přírodovědecké fakultě Univerzity Hradec Králové
 22.03. Školní turnaj v sálové kopané
 27.03. Mgr. Daniela Krátká získala čestný titul Zlatý Ámos
 28.03. Účast žáků ČLA v krajském kole středních škol na Prezentiádě
 30.03. Meteorologická stanice – Počasí v roce 2022
 30.03. Předváděcí akce nového modelu Scorpion Giant z dílny Ponsse v areálu ŠP
 31.03. – 02.04. Účast trubačů ČLA na mezinárodní akademické soutěži v mysliveckém troubení a vábení jelenů v Kostelci nad Černými lesy

Duben 2023

01. – 08.04. Oblastní chovatelská přehlídka trofejí
 03. – 05.04. Delegace učitelů oboru operátor těžebních strojů z lesnické školy v Mikkeli z Finska – diskuze o možnosti výměnných pobytů a nekoliktýdenních praxí žáků ČLA ve Finsku
 04.04. Meteorologická stanice – shrnutí počasí v měsíci březnu 2023
 04.04. Účast žáků ČLA v okresním kole Olympiády v ČJ v prostorách ČLA
 09.04. Aktivity pracovního kroužku – výroba sýkorníků, úklid areálu ČLA po zimě
 13.04. Účast pedagogů ČLA na přednášce prof. RNDr. Tomáše Grima, Ph.D. v KCEV Krtek ve Vrchlabí – Kukačky – taková normální zabijáci

- 14.04. Fulbright program – Trip to the US – projektový den na ČLA s šestnácti rodilými mluvčími
- 15.04. Účast střelců ČLA na střeleckém závodě K4M na střelnici pod vrchem Zebín
- 19.04. Přednáška pana Ing. Erika Stonawskiho na téma Hydraulika v lesnické mechanizaci
- 24.04. Cyklus přednášek a pořadů Na lesárně s Alešem Hárou

Květen 2023

- 02.05. Meteorologická stanice – shrnutí počasí v měsíci dubnu 2023
- 09.05. Divadlo nekouše! aneb Živelný průvodce divadelními žánry na ČLA
- 12.05. Aktivity pracovního kroužku – oprava modelu srnce
- 12.05. Hovory z trutnovské lesárny – Michael Smith
- 12.05. Účast střelců ČLA na Střelnici Na Spravedlnosti SSK Vlašim o pohár děkana
- 13.05. Účast střelců ČLA na prvním kole Fomeicupu
- 15.05. Exkurze 1.C, 2.C a 3.C v Krkonošském centru environmentálního vzdělávání ve Vrchlabí
- 15.05. Profilové a ústní maturitní zkoušky 4. ročníků
- 17.05. Školní kolo Poznávání přírodnin žáků ČLA v Trutnově
- 25.05. Exkurze žáků 2.A s lesním správcem zámku Navarov, Botanická a zoologická zahrada Liberec
- 29.05. Exkurze žáků 2.B ve společnosti Wood & Paper, a.s. v Hlíně u Ivančic

Červen 2023

- 09. – 10.06. 1. ročník výstavy České lesnické dny v areálu Školního polesí
- 02.06. Slavnostní vyřazení absolventů
- 05.06. Absolutorium žáků VOŠ ČLA Trutnov
- 05.06. Cyklus přednášek a pořadů Na lesárně – Tomáš Etzler
- 05.06. Meteorologická stanice – shrnutí počasí v měsíci květnu 2023
- 05. – 09.06. Sportovní kurz žáků 2.O v Malé Skále
- 07.06. Účast střelců ČLA ve II. kole Fomeicupu na střelnici v Lomu u Tachova
- 07.06. Účast žáků ČLA v národním kole mezinárodní soutěže YPEF – Young People in European Forests
- 12. – 13.06. Závěrečné zkoušky oboru Lesní mechanizátor
- 14.06. Účast žáků ČLA v krajském kole Poznávání přírodnin
- 26.06. Exkurze žáků 2.O v genově bance poblíž městečka Milków, CHKO Železné hory, KCEV Vrchlabí
- 26.06. Exkurze žáků 1.O v areálu Kuks Dvůr Králové n. Labem
- 28.06. Meteorologická stanice – shrnutí počasí v měsíci červnu 2023
- 29.06. První ročník Sportovních her ČLA Trutnov
- 29.06. Cyklus přednášek a pořadů Na lesárně – RNDr. Josef Hausmann, CSc.

Červenec 2023

- 01. - 07.07. 1. turnus 4. ročníku Letního tábora Vobešlovka 2023
- 08. – 14.07. 2. turnus 4. ročníku Letního tábora Vobešlovka 2023
- 28.07. Účast střelců ČLA ve III. kole Fomeicupu na střelnici v Neplachovicích u Opavy

Srpen 2023

- 04.08. Meteorologická stanice – shrnutí počasí v měsíci červenci 2023

Mimoškolní aktivity

Kroužky:

- Trubačský
- Vábičský
- Kynologický
- Sokolnický
- Včelařský
- Hokejový
- Florbalový
- Kroužek myslivosti
- Otužovací kroužek
- Střelecká příprava
- Kroužek zpracování dřeva
- Pracovní
- Hudební
- Kroužek konverzace v AJ
- Čtenářský
- Facír – školní časopis
- Rybářský



i) údaje o výsledcích inspekční činnosti provedené Českou školní inspekcí a ostatními kontrolními orgány

Datum	Název akce	Výsledek
12.10.,13.10.a 09.11. 2022	KÚ KHK – finanční kontrola, použití finančních prostředků ze státního rozpočtu na platy a OON (mzdová, personální dokumentace – platové zařazení, započitatelná praxe, platové výměry, zvláštní způsob určení pl. tarifu – vnitřní platový předpis, organizační řád, odborná kvalifikace pedagogických pracovníků, evidenční počet zaměstnanců, dohody o pracích konaných mimo pracovní poměr).	Bez zjištěných nedostatků
21.11. 2022	Kontrola KHS KHK – Plnění povinností stanovených pro provozovatele potravinářského podniku provozujícího stravovací službu nařízením EP a Rady (ES) č. 852/2004 Sb. o hygieně potravin	Bez zjištěných nedostatků
06.-08.12. 2022	ČŠI – Kontrola dodržování právních předpisů, které se vztahují k poskytování vzdělávání a školských služeb podle § 174 odst. 2 písm. d) školského zákona, ve znění pozdějších předpisů – vydání, obsah a zveřejnění školního řádu a vnitřních řádů, hodnocení podmínek, průběhu a výsledků vzdělávání podle příslušných školních vzdělávacích programů	Bez zjištěných nedostatků, vydáno doporučení pro zlepšení
31.01., 06.02., 13.02. 2023	Oblastní inspektorát práce pro Královéhradecký a Pardubický kraj - dodržování povinností na úseku odměňování, pracovního poměru nebo dohod konaných mimo pracovní poměr, rovného zacházení (vychovatelé - pracovní smlouvy, mzdové listy, platové výměry, výtýkáci dopisy, potvrzení o zaměstnání, dohody o ukončení PP, přehled poskytnutých odměn)	Bez zjištěných nedostatků
10.1. 2023	Kontrola KHS KHK – Školní jídelna Trutnov. Plnění povinností stanovených pro provozovatele potravinářského podniku provozujícího stravovací službu nařízením EP a Rady (ES) č. 852/2004 Sb. o hygieně potravin Kontrola KHS KHK – Domov mládeže Trutnov. Plnění povinností stanovených pro zařízení pro výchovu a vzdělávání zákonem č. 258/2000 Sb., zákonem č. 65/2017 Sb.	Bez zjištěných nedostatků
05.04. 2023	Krajské ředitelství Policie Královéhradeckého kraje – Rozhodnutí o zahájení provozu Tunelové střelnice ČLA Trutnov	Bez zjevných nedostatků - povoleno





j) základní údaje o hospodaření školy

Hospodaření školy je ve „Zprávě o hospodaření“ za příslušný kalendářní rok, která je k nahlédnutí na webových stránkách školy www.clatrutnov.cz.

k) údaje o zapojení školy do rozvojových a mezinárodních programů

- Pokračování v projektu IKAP

l) údaje o zapojení školy do dalšího vzdělávání v rámci celoživotního učení

V rámci celoživotního vzdělávání se škola podílí pouze na pravidelném proškolení a doškolení pracovníků lesnického provozu, kteří pracují s motorovými pilami, hydraulickými jeřáby pro nakládání dříví odvozních souprav, případně pracovníků, kteří mají zájem o získání kvalifikace pro sběr semen z vysokých stromů. V uplynulém školním roce proběhlo proškolení obsluhy přenosných řetězových pil a křovinořezů – proškoleno bylo účastníků 267 - zaměstnanců KRNP, FISHER TPD, obcí a OSVČ. Pracovníci školy byli připraveni a proškoleni pro zabezpečení průběhu státní maturity organizované Cermatem. Zároveň na škole proběhlo několik odborných seminářů pro žáky i pro lesnickou veřejnost.

m) údaje o předložených a školou realizovaných projektech financovaných z cizích zdrojů

- Dar od Ministerstva životního prostředí – dermoplastický preparát medvěda hnědého, dva kusy tetřeba hlušce, jeden kus tetřívka obecného a lebka medvěda hnědého
- WOODLIKE s.r.o. – rázový aku utahovák, dřevorubecké klíny a sázecí rýče
- Finanční příspěvek Města Trutnov na tvorbu Průvodce Městským parkem a lesoparkem Trutnov
- Dotace od Ministerstva zemědělství na zakoupení nákladního automobilu
- Dar dvou služebních psů od fyzických osob
- Lesy ČR, s.p. – žádost Asociace lesnických škol, z.s. o finanční dar na odborné učebnice pro lesnické školy

n) údaje o spolupráci s odborovými organizacemi, organizacemi zaměstnavatelů a dalšími partnery při plnění úkolů ve vzdělávání

V rámci realizace ŠVP a odborných praxí spolupracuje škola s následujícími institucemi:

Vysoké školy

Mendelova univerzita Brno a jeho Školní lesní podnik Křtiny
Česká zemědělská univerzita a jeho Školní lesní podnik Kostelec nad Černými Lesy
Univerzita Hradec Králové

Výzkumné ústavy

Výzkumný ústav lesního hospodářství a myslivosti Jíloviště a jeho Výzkumná stanice v Opočně pod Orlickými horami
Ústav pro hospodářskou úpravu lesa Brandýs nad Labem
Ústav pro hospodářskou úpravu lesa Plzeň

Organizace činné v lesním hospodářství

Lesy České republiky s. p. Hradec Králové a jeho organizační složky
Vojenské lesy a statky ČR, s. p. Praha a jeho divize
Lesní společnost Hradec Králové a.s., Borohrádek
MATRIX, a. s.
Lesy a parky Trutnov
Městské lesy Hradec Králové
Krkonošský národní park KRNAP
Svaz školkařů České republiky, z. s.



Střední lesnické školy v ČR

Vyšší škola a Střední lesnická škola Bedřicha Schwarzenberga Písek
Střední lesnická škola Hranice na Moravě
Střední škola hospodářská a lesnická Frýdlant v Čechách
Střední lesnická a rybářská škola Bzenec
Střední lesnická škola Křivoklát
Střední lesnická škola a střední odborná škola Šluknov
Střední lesnická škola Žlutice

Zahraníční lesnické školy

Lycee agricole et forestier, Vic-en-Bigorre, Francie
Jamsankoski Forestry School, Finsko
HBLF Bruck/Mur, Rakousko
Zespol szkol lesnych w Rogozincu, Polsko
Srednja gozdarska in lesarska šola Postojna, Slovinsko
Stredná lesnická škola Tvrdošín, Slovensko
Stední lesnická škola Liptovský Hrádok, Slovensko

Ostatní spolupracující instituce

Česká asociace podnikatelů v lesním hospodářství, Praha
Asociace lesnických škol, z.s.
Sdružení podnikatelů v lesním hospodářství, Hluboká nad Vltavou
Českomoravská myslivecká jednota, Praha
Agrární komora ČR, Praha
Zologická zahrada Dvůr Králové nad Labem

Spolupráce s Krajským úřadem Královéhradeckého kraje byla na velice dobré úrovni.



V Trutnově dne 11. 10. 2023



Ing. Luboš Němeček
předseda školské rady

V Trutnově dne 11. 10. 2023



Ing. Miloš Pochobradský
ředitel ČLA Trutnov