

ZPRAVODAJ

OBLASTNÍ CHOVATELSKÁ PŘEHLÍDKA TROFEJÍ

ZVĚŘE ULOVENÉ V ROCE 2024

ČESKÁ LESNICKÁ AKADEMIE TRUTNOV

VE DNECH 28. 2. – 2. 3. 2025

OD 9,00 – 17,00 HODIN



61. ROČNÍK

ZÁKLADNÍ INFORMACE O PŘEHLÍDCE

DRUH TROFEJE	VYSTAVOVANÝ POČET
JELEN	109
DANĚK	49
SRNEC	699
MUFLON	11
KŇOUR	2
LEBKY LIŠEK	6
LEBKY JEZEVCŮ	5
LEBKY PSÍKŮ	0
CELKEM TROFEJÍ	881

SLOŽENÍ HODNOTITELSKÉ KOMISE

SLOŽENÍ HODNOTITELSKÉ KOMISE			
Státní správa myslivosti - Dvůr Králové n.L.		Martin Řehák	člen
	Bc.	Petr Kupský	člen
		Václav Lokvenc	člen
	Ing.	Jinřich Litomiský	člen
Státní správa myslivosti - KRNP	Ing.	Antonín blomer	člen
		Tomáš John	člen
	Ing.	Roman Rejzek	člen
Státní správa myslivosti - Trutnov	Ing.	Miloš Pochobradský	člen
	Ing.	Martin Kábrt	Předseda dozor ČMMJ
	RNDr.	Josef Štych	člen
Státní správa myslivosti - Vrchlabí		Jiří Mašín	člen
		Vratislav Křížek	člen
		Jiří Kavan ml.	člen

MEDAILOVÉ HODNOTY TROFEJÍ

DRUH ZVĚŘE	MEDAILE		
	BRONZOVÁ	STŘÍBRNÁ	ZLATÁ
JELEN EVROPSKÝ	170,00-189,99	190,00-209,99	210,00+
DANĚK SKVRNITÝ	160,00-169,99	170,00-179,99	180,00+
SRNEC OBECNÝ	105,00-114,99	115,00-129,99	130,00+
MUFLON	185,00-194,99	195,00-204,99	205,00+
KŇOUR	110,00-114,99	115,00-119,99	120,00+
LIŠKA OBECNÁ	24,00-24,49	24,50-24,99	25,00+
JEZEVEC LESNÍ	22,00-22,49	22,5-22,99	23,00+

Přehled ulovených trofejních kusů dle věkových tříd

Přehled trofejí jelenů				
OSSM	1.VT	2.VT	3.VT	CELKEM
Dvůr Králové m. L	4	0	0	4
Trutnov	26	10	0	36
Vrchlabí	13	4	0	17
KRNAP	29	15	7	51
CELKEM	72	29	7	108
Zastoupení %	67%	27%	6%	

Přehled trofejí daňků				
OSSM	1.VT	2.VT	3.VT	CELKEM
Dvůr Králové m. L	32	5	1	38
Trutnov	8	1	2	11
Vrchlabí	0	0	0	0
KRNAP	0	0	0	0
CELKEM	40	6	3	49
Zastoupení %	82%	12%	6%	

Přehled trofejí muflonů				
OSSM	1.VT	2.VT	3.VT	CELKEM
Dvůr Králové m. L	3	0	0	3
Trutnov	3	5	0	8
Vrchlabí	0	0	0	0
KRNAP	0	0	0	0
CELKEM	6	5	0	11
Zastoupení %	55%	45%	0%	

Přehled trofejí srnců				
OSSM	1.VT	2.VT	3.VT	CELKEM
Dvůr Králové m. L	94	76	43	213
Trutnov	111	122	67	300
Vrchlabí	65	50	27	142
KRNAP	15	17	12	44
CELKEM	285	265	149	699
Zastoupení %	41%	38%	21%	

Kritéria pro posouzení chovné hodnoty – srnec obecný

věk	Popis znaků paroží chovných srnců
1	Špičák vyšší než 12 cm a každé paroží členitější než špičák vyšší než 8 cm
2	Pravidelný šesterák nebo členitější se všemi znaky nadějného srnce, vyšší než 18 cm, rozloha min. 7 cm, nejkratší výsada minimálně 3 cm
3 – 4	Pravidelný šesterák nebo členitější se všemi znaky nadějného srnce, vyšší než 20 cm, rozloha min. 8 cm, nejkratší výsada minimálně 4 cm
5 – 6	Paroží pravidelného šesteráka nebo členitější se všemi znaky nadějného srnce, vyšší než 22 cm, rozloha min. 8 cm, nejkratší výsada minimálně 5 cm, šestiletého srnce lze považovat za lovného i v případě, že byl uloven po 10. srpnu
7+	Srnce v tomto věku lze považovat vždy za lovné

Všemi znaky nadějného srnce jsou myšleny dobré výsady a růže, kvalitní perlení a síla lodyh přiměřená věku. Pravidelným šesterákem je myšlen srnec s normálním nasazením výsad a tvarem lodyh, veškeré abnormality mimo dalších výsad nelze považovat za pravidelné paroží.

Trofej, která nesplňuje některou z měřených hodnot nelze hodnotit červeným bodem (s níže uvedenou výjimkou), trofej která tyto hodnoty splňuje, ale nemá znaky nadějného srnce, není nutno hodnotit červeným bodem. Hodnotitelská komise má ve výjimečném případě možnost udělit červený bod trofeji, která v jedné měřené hodnotě kritéria nesplňuje, ve všech ostatních však vykazuje mimořádnou kvalitu.

Kritéria pro posouzení chovné hodnoty – daněk skvrnitý

Věk	Popis znaků paroží chovných daňků
1	délka špic více než 10 cm, špice v bazální části výrazně zesíleny
2	souměrní vařečkáři, či lopatkáři, délka paroží nejméně 45 cm, vyvinutý očník a opěrák, šíře vařeček nejméně 5 cm
3	souměrní lopatkáři, či lopatáči, délka paroží nejméně 50 cm, vyvinutý očník a opěrák, šíře lopatek nejméně 8 cm, délka lopatek 15 cm, lopatky obdélníkové, uzavřené, s krajkováním
4 – 5	souměrní lopatáči, délka paroží nejméně 55 cm, vyvinutý očník a opěrák, lopaty uzavřené, obdélníkové, šíře nejméně 12 cm, délka lopat cca ½ délky paroží, horní obvod lodyhy minimálně 9 cm, vyvinutý palec, s krajkováním
6	souměrní lopatáči, délka paroží nejméně 60 cm, vyvinutý očník a opěrák, lopaty uzavřené, obdélníkové, šíře nejméně 15 cm, délka nejméně ½ délky paroží, horní obvod lodyhy minimálně 10 cm, vyvinutý palec, s krajkováním
7	takto starého daňka je již možno hodnotit jako nadějného pouze v případě, že trofej je z místního hlediska mimořádně silná (nejméně 160 bodů CIC) a daněk byl uloven do 31. října
8+	daňka v tomto věku lze považovat vždy za lovného

Metodické doporučení pro lov jelena evropského v chovné oblasti Krkonoše

věková třída	věk	popis znaků paroží průběrného jelena
I.	1	špičák s lodyhami do 20 cm
	2	špičák až pravidelný šesterák ostře zakončený
	3	vše předešlé a pravidelný osmerák ostře zakončený
	4	vše předešlé a vidlicový desaterák
II.	5 - 6	vše předešlé a oboustranně korunový desaterák do 80 cm délky
	7 - 8	vše předešlé a oboustranně korunový desaterák bez omezení délky lodyh
III.	9 - 10	Vše předešlé a oboustranně korunový dvanáctérák do 80 cm délky lodyh
	11 +	Jelena v tomto věku lze považovat vždy za lovného

Délkou lodyh se rozumí průměr jejich délek. Chybí-li očník, nebo opěrák, či jsou tyto výsady deformované, nelze trofej hodnotit jako chovnou (neplatí pro výsady ulomené). V případě ulomeného parohu se tento posuzuje jako druhý nepoškozený.

Trofej, která splňuje stanovené parametry pro chovné kusy, ale má některé znaky výrazně podprůměrné (např. délku očníku a opěráku do 10 cm, nebo obvod lodyh), není nutno vždy hodnotit červeným bodem a záleží na rozhodnutí (hlasování) hodnotitelské komise.

Kritéria pro posouzení chovné hodnoty - muflon

věk	popis znaků toulců chovných muflonů
do 1	správný úhel nasazení toulců (kolem 90°), délka toulců 25 cm a více
1	správný úhel nasazení toulců, délka toulců 37 až 45 cm (podle měsíce ulovení) a více, první obvod toulců 20 cm a více, vinutí bez tendence k zarůstání
2	správný úhel nasazení, délka toulců 57 až 65 cm (podle měsíce ulovení) a více, první obvod toulců 23 cm a více, rozloha toulců nad 45 cm, vinutí bez tendence k zarůstání
3	správný úhel nasazení, délka toulců 75 cm a více, rozloha toulců nad 50 cm, první obvod toulců 24 cm a více, vinutí bez tendence k zarůstání nebo k přílišné rozbíhavosti špiček, průměr vinutí 30 cm a více
4	správný úhel nasazení, délka toulců 85 cm a více, první obvod 24 cm a více, rozloha toulců nad 50 cm, průměr vinutí 30 cm a více, ani zarůstavost ani přílišná rozbíhavost špiček toulců
5	muflona je možno hodnotit jako nadějného pouze v případě, že trofej je z místního hlediska mimořádně silná (minimálně 215 CIC bodů) a muflon byl uloven před 30. listopadem
6+	muflona v tomto věku lze považovat vždy za lovného

Pomocná tabulka pro hodnocení chovnosti muflonů podle délky toulců a měsíce ulovení:

měsíc	srpen	září	říjen	listopad	prosinec
věk					
1	37 cm	39 cm	41 cm	43 cm	45 cm
2	57 cm	59 cm	61 cm	63 cm	65 cm

STÁTNÍ SPRÁVA MYSLIVOSTI – TRUTNOV – Přehled odlovu srnců v roce 2024

Pořadové číslo	Název honitby	Uživatel honitby	Plán				Skutečnost										
			Srniec				I. Věk. Tř.		II. Věk. Tř.		III. Věk. Tř.		Nepředložené	Popl. Odstřel	Vystavené	Celkem uloveno	
			I	II	III	suma	Č	Z	Č	Z	Č	Z					
T1	Barchovan	MS Barchovan Havlovice	10	8	10	28	0	11	1	12	0	13	0	0	37	37	
T2	Batňovice	HS Batňovice	3	4	3	10	0	0	2	2	0	6	1	0	10	11	
T3	Vraní hory	SERVICE TRADING s.r.o.	0	0	0	0	0	2	0	4	0	4	0	0	10	10	
T4	Bučina	Jan Gottstein	NEPŘEDLOŽENO														
T5	Dubák	LČR, s.p.	NEPŘEDLOŽENO														
T6	Hainhoff	Milan Schejbal	NEPŘEDLOŽENO														
T7	Horní Olešnice	MS Horní Olešnice	4	3	5	12	0	0	0	6	0	5	0	0	11	11	
T8	Horní Žďár	MS Výšina	4	2	4	10	0	4	0	3	0	3	0	0	10	10	
T9	Horská strana	Ondřej Kally	NEPŘEDLOŽENO														
T11	Chotěvice	Svatá Kateřina, z.s.	8	2	10	20	1	6	0	7	0	2	2	0	16	18	
T12	Chvaleč	MS Ráč	8	3	5	16	1	5	0	8	0	0	1	0	14	15	
T13	Janovice LČR	AGRO DZ, s.r.o.	NEPŘEDLOŽENO														
T14	Jánský Dvůr	Aleš Říha	5	4	4	13	1	2	0	2	0	0	4	0	5	9	
T17	Království	Lesy a parky Trutnov, s.r.o.	7	6	5	18	0	6	0	7	0	0	0	0	13	13	
T18	Křížová LČR	MS Peklo	13	9	6	28	1	11	0	7	0	3	0	0	22	22	
T19	Krkonoše	MS Pilníkov	5	4	3	12	0	3	0	2	0	0	0	0	5	5	
T20	Poříčí - Lhota	MS Čížkovy kameny	6	4	12	22	1	3	0	9	0	1	0	0	14	14	
T21	Proruby	Městské lesy Jaroměř, s.r.o.	NEPŘEDLOŽENO														

T22	Lesní statek Radvanice	DREVOINDUSTRIA SMOLENICE s.r.o.	NEPŘEDLOŽENO													
T23	Rudník	HS Rudník	6	6	9	21	1	5	0	6	0	2	4	4	14	18
T24	Rtyně	HS Rtyně	6	5	2	13	0	3	0	3	0	1	0	0	7	7
T25	Staré Buky	MS Staré Buky	3	4	6	13	0	3	0	5	0	3	0	4	11	11
T26	Strážný vrch	RNDR. Štych, Ing. Franěk	2	3	5	10	0	1	0	0	0	1	0	0	2	2
T27	Školní polesí	ČLA Trutnov	4	1	1	6	0	4	0	3	0	1	1	0	8	9
T28	Trutnov	MS Trutnov	19	16	23	58	0	17	0	18	0	15	10	8	8	58
T29	Velké Svatoňovice	MS Jestřebí	9	4	6	19	0	10	0	3	0	5	0	0	18	18
T30	Vlčice	MS Vlčice	12	10	9	31	1	7	2	8	0	1	0	0	19	19
T31	Diana	DIANA SEVEN, a.s.	N													
T32	Žacléř	MS Žacléř	NEPŘEDLOŽENO													
T34	Lesy Královec	Ing. Antonín Stojan	NEPŘEDLOŽENO													
T57	Babí	MS Rýchorský prales Babí	3	4	3	0	1	0	2	0	1	0	0	0	4	4
		CELKEM	137	102	131	360	8	103	7	115	1	66	23	16	258	321

STÁTNÍ SPRÁVA MYSLIVOSTI – Dvůr Králové n.L. – Přehled odlovu srnců v roce 2024

Pořadové číslo	Název honitby	Uživatel honitby	Plán				Skutečnost									
			Srniec				I. Věk. Tř.		II. Věk. Tř.		III. Věk. Tř.		Nepředložené	Popl. Odstřel	Vystavené	Celkem uloveno
			I	II	III	suma	Č	Z	Č	Z	Č	Z				
D1	Bažantnice Velký Vřešřov	Lesy České republiky, s.p.	NEPŘEDLOŽENO													
D2	Bradlo	MS Bradlo Mostek	Nevyplněno				1	8	0	1	0	0	0	0	10	10
D3	Dubenec	MS Dubenec	6	3	5	14	1	5	0	4	0	4	0	0	14	14
D4	Dvůr Králové nad Labem	MS Dvůr Králové nad Labem	8	7	8	23	0	6	0	9	0	3	0	0	18	18
D5	Hajda	MS Království - Nemojov	4	2	4	10	0	2	0	6	0	2	0	0	10	10
D6	Hradiště	M - Plus CZ, s. r. o.	NEPŘEDLOŽENO													
D7	Hřibojedy	MS Jordán	Nevyplněno				0	4	1	4	0	4	0	0	13	13
D8	Hubert	PROFILes s.r.o.	5	2	4	11	0	5	0	5	0	0	0	0	10	10
D9	Choustníkovo Hradiště	MS Choustníkovo Hradiště	14	12	12	38	2	16	1	8	0	3	0	8	30	38
D10	Jánská Studánka	Lesy města Dvůr Králové n. L. s.r.o.	6	6	6	18	0	7	0	4	0	2	1	0	13	14
D11	Lanžov	MS Jedlina	Nevyplněno				1	0	1	6	0	5	0	0	13	13
D12	Mostecká	MS Pecen	2	4	4	10	2	3	0	1	0	2	0	0	8	8
D13	Rovně	MS Borovnice	8	5	6	19	2	8	0	4	0	5	0	0	19	19
D14	Trotina	MS Trotina	5	4	6	15	1	4	0	6	0	2	0	0	13	13
D15	Vilantice	MS Vilantice	Nevyplněno				0	2	0	2	0	0	0	0	4	4
D16	Vlčkovice	MS Vlčkovice v Podkrkonoší	4	5	6	15	0	6	0	3	0	3	0	0	12	12
D17	Vyšehrad	MS Vyšehrad	3	4	6	13	1	1	0	2	0	2	0	0	6	6
D18	Zátluky	MS Čertovy hrady	4	3	4	11	0	4	0	2	0	1	0	0	7	7
D19	Zvičina	MS Zvičina	5	12	7	24	1	1	0	6	0	5	0	0	13	13
		CELKEM	74	69	78	221	12	82	3	73	0	43	1	0	213	214

STÁTNÍ SPRÁVA MYSLIVOSTI – Vrchlabí – Přehled odlovu srnců v roce 2024

Pořadové číslo	Název honitby	Uživatel honitby	Plán				Skutečnost									
			Srnc				I. Věk. Tř.		II. Věk. Tř.		III. Věk. Tř.		Nepředložené	Popl. Odštěl	Vystavené	Celkem uloveno
			I	II	III	suma	Č	Z	Č	Z	Č	Z				
V1	Dolní Kalná	MS Bor Dolní Kalná	NEPŘEDLOŽENO													
V2	Dolní Lánov	MS Malá Sněžka	Nevyplněno				0	11	0	3	0	4	0	0	18	18
V3	Horní Kalná	MS Horní Kalná	Nevyplněno				2	5	0	6	0	1	0	0	14	14
V4	Lánov	MS Lánov	9	9	6	24	2	5	1	8	0	2	0	0	18	18
V5	Čistá v Krkonoších	MS Bolkov	9	4	5	18	0	5	0	5	0	2	0	0	12	12
V6	Janovice- Rudník	MS Janovice- Rudník	5	4	4	13	2	5	0	5	0	2	0	0	14	14
V8	Vrchlabí	MS Vrchlabí	1	3	6	10	0	2	0	3	0	4	0	0	9	9
V9	Fořt	Karel Haták, s.r.o.	4	2	4	10	0	2	0	6	0	2	0	0	10	10
V10	Čermná	MS Hubertova Výšina	11	3	7	21	3	7	0	6	0	3	1	0	19	20
V11	Arnultovice	MS Horalka Prosečné	6	5	4	15	2	5	0	4	0	3	1	0	14	15
V12	Malé Labe Prosečné	Farma Basařovi, s.r.o.	8	8	3	19	0	7	0	3	0	4	0	0	14	14
		CELKEM	53	38	39	130	11	54	1	49	0	27	2	0	142	144

STÁTNÍ SPRÁVA MYSLIVOSTI – KRNAP – Přehled odlovu srnců v roce 2024

Pořadové číslo	Název honitby	Uživatel honitby	Plán				Skutečnost									
			Srniec				I. Věk. Tř.		II. Věk. Tř.		III. Věk. Tř.		Nepředložené	Popl. Odstřel	Vystavené	Celkem uloveno
			I	II	III	suma	Č	Z	Č	Z	Č	Z				
K1	Prameny Mumlavy	KRNAP	0	0	0	0	1	1	0	5	0	5	0	0	12	12
K2	Prameny Labe	KRNAP	0	0	0	0	0	2	0	2	0	5	0	0	9	9
K3	Prameny Úpy	KRNAP	0	0	0	0	1	2	0	1	0	0	0	0	4	4
K4	Rýchory	KRNAP	0	0	0	0	0	3	1	1	0	0	0	0	5	5
K6	Javorník	ČLA Trutnov	5	5	5	15	0	5	0	7	0	2	0	0	14	14
		CELKEM	5	5	5	15	2	13	1	16	0	12	0	0	44	44

STÁTNI SPRÁVA MYSLIVOSTI – Vrchlabí – Přehled odlovu jelenů v roce 2024

Pořadové číslo	Název honitby	Uživatel honitby	Plán				Skutečnost										
			Jelen				I. Věk. Tř.		II. Věk. Tř.		III. Věk. Tř.		Nepředložené	Popl. Odstřel	Vystavené	Celkem uloveno	
			I	II	III	suma	Č	Z	Č	Z	Č	Z					
V4	Lánov	MS Lánov	0	0	0	0	0	2	0	1	0	0	0	0	0	3	3
V5	Čistá v Krkonoších	MS Bolkov	0	0	0	0	4	3	0	0	0	0	0	0	0	7	7
V8	Vrchlabí	MS Vrchlabí	0	0	0	0	0	0	1	0	0	0	0	0	0	1	1
V9	Fořt	Karel Haták, s.r.o.	0	0	0	0	0	0	2	0	0	0	0	0	0	2	2
V10	Čermná	MS Hubertova Výšina	0	0	0	0	1	0	0	0	0	0	0	0	0	1	1
V11	Arnultovice	MS Horalka Prosečné	0	0	0	0	1	0	0	0	0	0	0	0	0	1	1
V12	Malé Labe Prosečné	Farma Basařovi, s.r.o.	0	0	0	0	1	1	0	0	0	0	0	0	0	2	2
		CELKEM	0	0	0	0	7	6	3	1	0	0	0	0	0	17	17

STÁTNÍ SPRÁVA MYSLIVOSTI – KRNAP – Přehled odlovu jelenů v roce 2024

Pořadové číslo	Název honitby	Uživatel honitby	Plán				Skutečnost									
			Srniec				I. Věk. Tř.		II. Věk. Tř.		III. Věk. Tř.		Nepředložené	Popl. Odstřel	Vystavené	Celkem uloveno
			I	II	III	suma	Č	Z	Č	Z	Č	Z				
K1	Prameny Mumlavy	KRNAP	5	6	1	12	1	7	0	4	0	2	0	0	14	14
K2	Prameny Labe	KRNAP	20	10	2	32	2	7	1	3	0	4	0	0	17	17
K3	Prameny Úpy	KRNAP	30	15	4	49	1	10	1	5	0	1	0	0	18	18
K4	Rýchory	KRNAP	0	0	0	0	0	0	0	1	0	0	0	0	1	1
K6	Javorník	ČLA Trutnov	3	1	0	4	0	1	0	0	0	0	0	0	1	1
		CELKEM	58	32	7	97	4	25	2	13	0	7	0	0	51	51

STÁTNÍ SPRÁVA MYSLIVOSTI – Trutnov – Přehled odlovu daňků v roce 2024

Pořadové číslo	Název honitby	Uživatel honitby	Plán				Skutečnost										
			Daněk				I. Věk. Tř.		II. Věk. Tř.		III. Věk. Tř.		Nepředložené	Popl. Odstřel	Vystavené	Celkem uloveno	
			I	II	III	suma	Č	Z	Č	Z	Č	Z					
T1	Barchovan	MS Barchovan Havlovice	0	0	0	0	1	0	0	0	0	0	0	0	0	1	1
T11	Chotěvice	Svatá Kateřina, z.s.	0	0	0	0	0	3	0	1	0	0	0	0	0	4	4
T14	Jánský Dvůr	Aleš Říha	1	2	1	4	1	0	0	0	0	0	0	0	0	1	1
T19	Krkonoše	MS Pilníkov	0	0	0	0	0	0	0	0	0	1	0	0	0	1	1
T28	Trutnov	MS Trutnov	0	0	0	0	1	0	0	0	0	0	1	0	0	1	2
T30	Vlčice	MS Vlčice	0	0	0	0	0	2	0	0	0	0	0	0	0	2	2
	Celkem		1	2	1	4	3	5	0	1	0	1	1	0	10	11	

STÁTNÍ SPRÁVA MYSLIVOSTI – Dvůr Králové n.L. – Přehled odlovu daňků v roce 2024

Pořadové číslo	Název honitby	Uživatel honitby	Plán				Skutečnost									
			Daněk				I. Věk. Tř.		II. Věk. Tř.		III. Věk. Tř.		Nepředložené	Popl. Odšťřel	Vystavené	Celkem uloveno
			I	II	III	suma	Č	Z	Č	Z	Č	Z				
D3	Dubenec	MS Dubenec	0	0	0	0	2	0	1	0	0	0	0	0	3	3
D4	Dvůr Králové nad Labem	MS Dvůr Králové nad Labem	0	0	0	0	2	2	0	0	0	0	0	0	4	4
D11	Lanžov	MS Jedlina	0	0	0	0	1	0	1	1	0	0	0	0	3	3
D13	Rovně	MS Borovnice	0	0	0	0	1	4	0	0	0	0	0	0	5	5
D14	Trotina	MS Trotina	0	0	0	0	1	3	0	0	0	0	0	0	4	4
D15	Vilantice	MS Vilantice	0	0	0	0	0	1	0	1	0	1	0	0	3	3
D16	Vlčkovice	MS Vlčkovice v Podkrkonoší	0	0	0	0	1	5	0	1	0	0	0	0	7	7
D18	Zátluky	MS Čertovy hrady	2	1	1	4	0	2	0	0	0	0	0	0	2	2
D19	Zvičina	MS Zvičina	0	0	0	0	4	3	0	0	0	0	1	0	7	8
	Celkem		2	1	1	4	12	20	2	3	0	1	1	0	38	39

STÁTNÍ SPRÁVA MYSLIVOSTI – Trutnov – Přehled odlovu muflonů v roce 2024

Pořadové číslo	Název honitby	Uživatel honitby	Plán				Skutečnost									
			Muflon				I. Věk. Tř.		II. Věk. Tř.		III. Věk. Tř.		Nepředložené	Popl. Odstřel	Vystavené	Celkem uloveno
			I	II	III	suma	Č	Z	Č	Z	Č	Z				
T11	Chotěvice	Svatá Kateřina, z.s.	2	2	2	6	0	0	1	2	0	0	0	0	3	3
T14	Jánský Dvůr	Aleš Říha	4	3	2	9	0	1	0	2	0	0	3	0	3	3
T25	Staré Buky	MS Staré Buky	0	0	0	0	1	0	0	0	0	0	0	0	1	1
T30	Vlčice	MS Vlčice	0	0	0	0	0	1	0	0	0	0	0	0	1	1
	Celkem		6	5	4	15	1	2	1	4	0	0	3	0	8	8

STÁTNÍ SPRÁVA MYSLIVOSTI – Dvůr Králové n.L. – Přehled odlovu muflonů v roce 2024

Pořadové číslo	Název honitby	Uživatel honitby	Plán				Skutečnost									
			Muflon				I. Věk. Tř.		II. Věk. Tř.		III. Věk. Tř.		Nepředložené	Popl. Odstřel	Vystavené	Celkem uloveno
			I	II	III	suma	Č	Z	Č	Z	Č	Z				
D5	Hajda	MS Království - Nemojov	0	0	0	0	1	2	0	0	0	0	2	0	3	5
	Celkem		0	0	0	0	1	2	0	0	0	0	2	0	3	5

Význačné trofeje ulovené v mysliveckém roce 2024

Druh Zvěře	Jméno Lovce	Honitba	Uživatel honitby	Body	Medaile
Jelen	Zdeněk Hofman	Prameny Labe	KRNAP	188,7	Bronz
	Radek Burcin	Prameny Labe	KRNAP	182,69	Bronz
	Václav Jezvina	Diana	DIANA SEVEN , a.s.	178,51	Bronz
	Karel Stárek	Babí	MS Rýchorský prales Babí	176,5	Bronz
	Onřej Pfař	Jánský Dvůr	Aleš Říha	174,9	Bronz
	Jan Šimek	Prameny Labe	KRNAP	172,11	Bronz
	Jech	Poříčí - Lhota	MS Čížkovy Kameny	171,73	Bronz
Daněk	Jiří Voňka	Lanžov	MS Jedlina	164,92	Bronz
Muflon	Kment	Chotěvice	Svatá Kateřina, z. s.	213,6	Zlato
	Zeman	Chotěvice	Svatá Kateřina, z. s.	212,3	Zlato
	Macháček	Jánský Dvůr	Aleš Říha	211,9	Zlato
	Grundmann Pavel	Vlčice	Vlčice	203	Stříbro
	H. Seattre	Jánský Dvůr	Aleš Říha	197,7	Stříbro
	Zajíček O.	Chotěvice	Svatá Kateřina, z. s.	193,8	Bronz
	Ondřej Pfař	Jánský Dvůr	Aleš Říha	188,9	Bronz
Srniec	Grundmann Pavel	Vlčice	MS Vlčice	118,53	Stříbro
	Marek Handlíř	Trutnov	MS Trutnov	117,78	Stříbro
	Lukáš Handlíř	Trutnov	MS Trutnov	115,93	Stříbro
	Zajíček O.	Chotěvice	Svatá Kateřina, z. s.	113,98	Bronz
	Jiří Voňka	Lanžov	MS Jedlina	113,6	Bronz
	Petr Koška	Barchovan	MS Barchovan Havlovice	105,83	Bronz
Jezevec	Pawel	Křížová LČR	MS Peklo	23,3	Zlato
	Effenberk	Barchovan	MS Barchovan Havlovice	22,98	Stříbro
	Vít Effenberk	Jánská Studánka	Lesy města Dvůr Králové n. L. s.r.o.	22,6	Stříbro
	Václav Louda	Horní Žďár	MS Výšina	22,2	Bronz
Liška	Havle L.	Dvůr Králové n. Labem	MS Dvůr Králové nad Labem	25	Zlato
	Jakub Balcar	Vraní Hory	SERVICE TRADING s.r.o.	24,46	Stříbro
	Kateřina Břízová	Chotěvice	Svatá Kateřina, z. s.	24,3	Bronz
	Jan Pelinka	Choustníkovo Hradiště	MS Choustníkovo Hradiště	24,3	Bronz
	Šmidberský	Prameny Mumlavy	KRNAP	24,2	Bronz

NEJSILNĚJŠÍ JELEN



Lovec: Zdeněk Hofman

Honitba: Prameny Labe

Body: 188,7 CIC

Medaile: Bronz

1/2/15

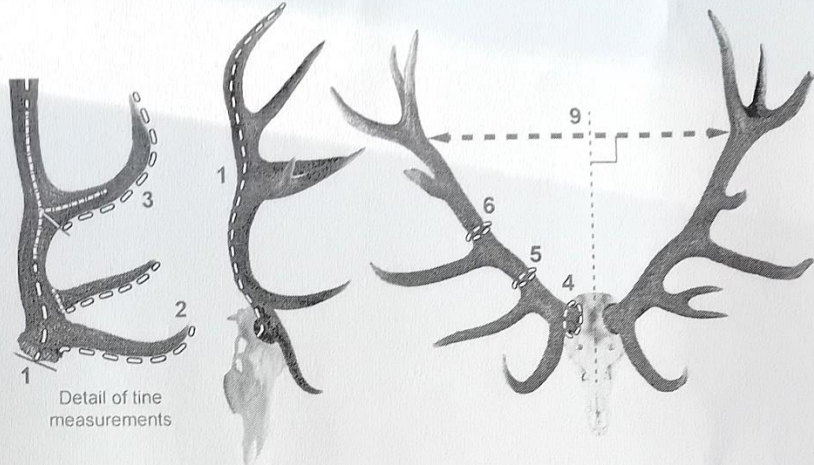


RED DEER

HOFMAN ZDENEK

- Free range
 - Game from enclosures
 - Casualties
- Phenotype (please tick)
- Swedish red deer
Cervus elaphus elaphus
 - Norwegian red deer
Cervus elaphus atlanticus
 - Central European red deer
Cervus elaphus hippelaphus
 - Carpathian red deer
Cervus elaphus montanus
 - Scottish red deer
Cervus elaphus scoticus
 - Spanish/Iberian red deer
Cervus elaphus hispanicus
 - Corsican red deer
Cervus elaphus corsicanus
 - North African red deer (Barbary red deer)
Cervus elaphus barbarus
 - Red deer (introduced)
Cervus elaphus hippelaphus

	Bronze	Silver	Gold
Swedish red deer	160	170	180
Norwegian red deer	160	170	180
Central European red deer	170	190	210
Carpathian red deer	170	190	210
Scottish red deer	160	170	180
Spanish/Iberian red deer	160	170	180
Corsican red deer	160	170	180
North African red deer (Barbary red deer)	160	170	180
Red deer (introduced)	170	190	210



#	Measurement parameters	Left	Right	Average	Multiplier	Points	
				Total	Points		
1	Main beam length	100.0 cm	106.0 cm	103.0 cm	x 0.50	51.5	
2	Length of brow tines	34.0 cm	34.4 cm	34.2 cm	x 0.25	8.55	
3	Length of tray tines	36.5 cm	38.8 cm	37.65 cm	x 0.25	9.41	
4	Circumference of coronets	24.2 cm	24.6 cm	24.4 cm	x 1.00	24.4	
5	Lower beam circumference H1	14.7 cm	15.7 cm	Σ 30.4 cm	x 1.00	30.4	
6	Upper beam circumference H2	13.1 cm	13.6 cm	Σ 26.7 cm	x 1.00	26.7	
7	Number of tines	6	8	Σ 14	x 1.00	14	
8	Weight of dry antlers	Gross	5.57 kg	Σ 4.87 kg	x 2.00	9.74	
		Deductions	0.70 kg				
9	Inside spread	72.0 cm	[x 100 / avg. main beam length]		69.9 %	0-3	1
Additions and Deductions							
10	Additions	Color			0-2	1.5	
11		Pearly			0-2	1.5	
12		Condition of tine tips			0-2	2.0	
13		Formation of bay tine			0-2	2.0	
14		Formation of crowns			0-10	6.0	
15	Deductions			0-3	-0.0		

TOTAL POINTS 148.70

#	Supplementary information		
a	Maximum length of the skull	___ . __ cm	
b	Maximum width of the skull	___ . __ cm	
g	Greatest spread	___ . __ cm	
t	Tip to tip distance	___ . __ cm	
m	Estimated age (min - max years)	Teeth abrasion lower jaw	___ - ___
		Dental cementum layer method	___ - ___
		Expert estimation	___ - ___

Comments: _____

Name of institute: _____

Mandatory minimum age for mature stag: ___

NEJSILNĚJŠÍ DANĚK



Lovec: Jiří Voňka

Honitba: Lanžov

Body: 164,92 CIC

Medaile: Bronz

D 11



FALLOW DEER

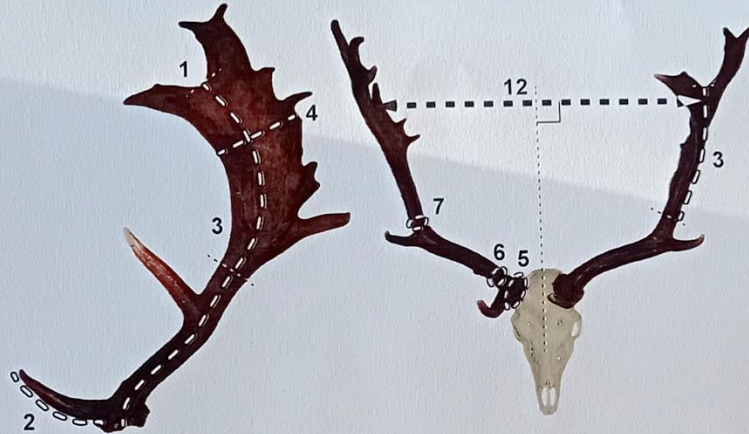
SINDI VONKA

- Free range
- Game from enclosures
- Casualties

Phenotype (please tick)

- Fallow deer
- Dama dama dama

Bronze Silver Gold
160 170 180



#	Measurement parameters	Left	Right	Average	Multiplier	Points
				Total		
1	Main beam length	67.5 cm	56.5 cm	62.0 cm	x 0.50	31.0
2	Length of brow tines	79.3 cm	78.0 cm	78.65 cm	x 0.25	19.66
3	Length of palms	39.0 cm	31.0 cm	35.0 cm	x 1.00	35.0
4	Width of palms	22.5 cm	27.5 cm	27.0 cm	x 1.50	40.5
5	Circumference of coronets	78.8 cm	77.6 cm	78.2 cm	x 1.00	78.2
6	Lower beam circumferences	70.7 cm	9.5 cm	Σ 80.2 cm	x 1.00	80.2
7	Upper beam circumferences	9.6 cm	9.6 cm	Σ 19.2 cm	x 1.00	19.2
8	Weight of dry antlers	Gross	2.33 kg	2.08 kg	x 2.00	4.16
		Deductions	0.25 kg			
Additions and Deductions						
9	Additions	Color		0 - 2	1.5	
10		Tines on the palm		0 - 6	4.0	
11		Mass, shape, and regularity		0 - 5	1.5	
12	Deductions	Insufficient spread	Spread	54.0 cm	0 - 6	0.0
13		Undesirable form of the palms		0 - 10	0.0	
14		Undesirable edges of the palms		0 - 2	0.0	
15		Lack of uniformity		0 - 6	0.0	

TOTAL POINTS 164.92

#	Supplementary information		
a	Maximum length of the skull	___ . ___ cm	Comments:
b	Maximum width of the skull	___ . ___ cm	
g	Greatest spread	___ . ___ cm	
t	Tip to tip distance	___ . ___ cm	
m	Estimated age (min - max years)	Teeth abrasion lower jaw	Name of institute:
		Dental cementum layer method	
		Expert estimation	

NEJSILNĚJŠÍ SRNEC



Lovec: Pavel Grundmann

Honitba: Vlčice

Body: 118,53 CIC

Medaile: Stříbro



ROE DEER

- Free range
- Game from enclosures
- Casualties

Phenotype (please tick)

	Bronze	Silver	Gold
<input checked="" type="checkbox"/> European roe deer <i>Capreolus capreolus capreolus</i>	105	(115)	130
<input type="checkbox"/> Andalusian roe deer <i>Capreolus capreolus garganta</i>	105	115	130
<input type="checkbox"/> Italian roe deer <i>Capreolus capreolus italicus</i>	105	115	130



#	Measurement parameters		Left	Right	Average	Multiplier	Points
						Points	
1	Main beam length		26.3 cm	25.8 cm	26.05 cm	x 0.50	13.03
2	Inside spread	14. _ cm	[x 100 / avg. main beam length]		53.7 %	0 - 4	4
3	Weight of dry antlers		Gross	510 g	420 g	x 0.10	42. _
			Deductions	- 90 g			
4	Antler volume		Gross weight	___ g	150 cm ³	x 0.30	45. _
			Submerged weight	- ___ g			

Additions and Deductions

5	Additions	Color	0 - 4	2.5
6		Pearling	0 - 4	2.5
7		Coronets	0 - 4	2.5
8		Tine tips	0 - 2	2. _
9		Regularity, symmetry, and form	0 - 3	3. _
10		Length of tines	0 - 2	2. _
11	Deductions	Length of tines	0 - 2	- . . .
12		Irregularity and asymmetry	0 - 3	- . . .

TOTAL POINTS 112.53

#	Supplementary information			
a	Maximum length of the skull	___ . ___ cm	Comments:	
b	Maximum width of the skull	___ . ___ cm		
g	Greatest spread	___ . ___ cm		
t	Tip to tip distance	___ . ___ cm		
m	Estimated age (min - max years)	Teeth abrasion lower jaw	___ - ___	Name of institute:
		Dental cementum layer method	___ - ___	
		Expert estimation	___ - ___	Mandatory minimum age for mature bucks

NEJSILNĚJŠÍ MUFLON



Lovec: Kment

Honitba: Chotěvice

Body: 213,6

Medaile: Zlato



EUROPEAN MOUFLON

For other types of mouflon and ibexes, please see a different chapter!

- Free range
- Game from enclosures
- Casualties

Phenotype (please tick)

- Introduced European Mouflon *Ovis aries musimon* 185 195 205
- Tyrrhenian Mouflon *Ovis aries musimon* T E B

Bronze
Silver
Gold



#	Measurement parameters		Left	Right	Average	Multiplier	Points
						Points	
1	Lengths of the horns		85.6 cm	85.2 cm	85.4 cm	x 1.00	85.4
2	Circumference of the horn in the	1st third	25.7 cm	25.7 cm	25.4 cm	x 1.00	25.4
3		2nd third	23.0 cm	23.6 cm	23.3 cm	x 1.00	23.3
4		3rd third	27.0 cm	27.8 cm	27.4 cm	x 1.00	27.4
5	Spread between the outer surfaces				57.6 cm	x 1.00	57.6
Additions and Deductions							
6	Additions	Colour				0 - 3	3.0
7		Groove				0 - 3	2.5
8		Rotation				0 - 5	5.0
9	Deductions	C index	Spread from tip to tip		35.5 cm	0 - 3	-0.0
10		Asymmetry or abnormal forms				0 - 2	-0.0

TOTAL POINTS **213.6**

#	Supplementary information			
a	Maximum length of the skull	___ . ___ cm	Comments:	
b	Maximum width of the skull	___ . ___ cm		
g	Greatest spread	___ . ___ cm		
t	Tip to tip distance	___ . ___ cm	Name of institute:	
m	Estimated age (min - max years)	Teeth abrasion lower jaw		___ - ___
		Dental cementum layer method		___ - ___
		Annual rings		___ - ___
		Expert estimation	___ - ___	