

ZPRAVODAJ

OBLASTNÍ CHOVATELSKÁ PŘEHLÍDKA TROFEJÍ

ZVĚŘE ULOVENÉ V ROCE 2023

ČESKÁ LESNICKÁ AKADEMIE TRUTNOV

VE DNECH 10. 3. – 16. 3. 2024

OD 9,00 – 17,00 HODIN



60. ROČNÍK

ZÁKLADNÍ INFORMACE O PŘEHLÍDCE

DRUH TROFEJE	VYSTAVENO	CELKEM ULOVENO	NEDODÁNO
JELEN	117	123	6
DANĚK	37	37	0
SRNEC	717	739	22
MUFLON	16	17	1
KŇOUR	4	4	0
LEBKY LIŠEK	7	7	0
LEBKY JEZEVCŮ	7	7	0
LEBKY PSÍKŮ	2	2	0
CELKEM TROFEJÍ	907	936	29

Mezi vystavené trofeje jsou započítány i trofeje předložené pouze na fotografii

SLOŽENÍ HODNOTITELSKÉ KOMISE

SLOŽENÍ HODNOTITELSKÉ KOMISE			
Státní správa myslivosti - Dvůr Králové n. L.		Martin Řehák	člen
	Bc.	Petr Kupský	člen
	Ing.	Jindřich Litomiský	člen
Státní správa myslivosti - KRNP	Ing.	Antonín Blomer	člen
	Bc.	Jiří Tureček	člen
	Ing.	Roman Rejzek	člen
Státní správa myslivosti - Trutnov	RNDr.	Josef Štych	člen
	Ing.	Martin Kábrt	Předseda dozor ČMMJ
	Ing.	Miloš Pochobradský	člen
Státní správa myslivosti - Vrchlabí		Jiří Mašín	člen
		Vratislav Křížek	člen
		Jiří Kaván	člen

MEDAILOVÉ HODNOTY TROFEJÍ

DRUH ZVĚŘE	MEDAILE		
	BRONZOVÁ	STŘÍBRNÁ	ZLATÁ
JELEN EVROPSKÝ	170,00-189,99	190,00-209,99	210,00+
DANĚK SKVRNITÝ	160,00-169,99	170,00-179,99	180,00+
SRNEC OBECNÝ	105,00-114,99	115,00-129,99	130,00+
MUFLON	185,00-194,99	195,00-204,99	205,00+
KŇOUR	110,00-114,99	115,00-119,99	120,00+
LIŠKA OBECNÁ	24,00-24,49	24,50-24,99	25,00+
JEZEVEC LESNÍ	22,00-22,49	22,5-22,99	23,00+

Kritéria pro posouzení chovné hodnoty – srnec obecný

věk	Popis znaků paroží chovných srnců
1	Špičák vyšší než 12 cm a každé paroží členitější než špičák vyšší než 8 cm
2	Pravidelný šesterák nebo členitější se všemi znaky nadějného srnce, vyšší než 18 cm, rozloha min. 7 cm, nejkratší výsada minimálně 3 cm
3 – 4	Pravidelný šesterák nebo členitější se všemi znaky nadějného srnce, vyšší než 20 cm, rozloha min. 8 cm, nejkratší výsada minimálně 4 cm
5 – 6	Paroží pravidelného šesteráka nebo členitější se všemi znaky nadějného srnce, vyšší než 22 cm, rozloha min. 8 cm, nejkratší výsada minimálně 5 cm, šestiletého srnce lze považovat za lovného i v případě, že byl uloven po 10. srpnu
7+	Srnce v tomto věku lze považovat vždy za lovné

Všemi znaky nadějného srnce jsou myšleny dobré výsady a růže, kvalitní perlení a síla lodyh přiměřená věku. Pravidelným šesterákem je myšlen srnec s normálním nasazením výsad a tvarem lodyh, veškeré abnormality mimo dalších výsad nelze považovat za pravidelné paroží.

Trofej, která nesplňuje některou z měřených hodnot nelze hodnotit červeným bodem (s níže uvedenou výjimkou), trofej která tyto hodnoty splňuje, ale nemá znaky nadějného srnce, není nutno hodnotit červeným bodem. Hodnotitelská komise má ve výjimečném případě možnost udělit červený bod trofeji, která v jedné měřené hodnotě kritéria nesplňuje, ve všech ostatních však vykazuje mimořádnou kvalitu.

Kritéria pro posouzení chovné hodnoty – daněk skvrnitý

Věk	Popis znaků paroží chovných daňků
1	délka špic více než 10 cm, špice v bazální části výrazně zesíleny
2	souměrní vařečkáři, či lopatkáři, délka paroží nejméně 45 cm, vyvinutý očník a opěrák, šíře vařeček nejméně 5 cm
3	souměrní lopatkáři, či lopatáči, délka paroží nejméně 50 cm, vyvinutý očník a opěrák, šíře lopatek nejméně 8 cm, délka lopatek 15 cm, lopatky obdélníkové, uzavřené, s krajkováním
4 – 5	souměrní lopatáči, délka paroží nejméně 55 cm, vyvinutý očník a opěrák, lopaty uzavřené, obdélníkové, šíře nejméně 12 cm, délka lopat cca ½ délky paroží, horní obvod lodyhy minimálně 9 cm, vyvinutý palec, s krajkováním
6	souměrní lopatáči, délka paroží nejméně 60 cm, vyvinutý očník a opěrák, lopaty uzavřené, obdélníkové, šíře nejméně 15 cm, délka nejméně ½ délky paroží, horní obvod lodyhy minimálně 10 cm, vyvinutý palec, s krajkováním
7	takto starého daňka je již možno hodnotit jako nadějného pouze v případě, že trofej je z místního hlediska mimořádně silná (nejméně 160 bodů CIC) a daněk byl uloven do 31. října
8+	daňka v tomto věku lze považovat vždy za lovného

Metodické doporučení pro lov jelena evropského v chovné oblasti Krkonoše

věková třída	věk	popis znaků paroží průběrného jelena
I.	1	špičák s lodyhami do 20 cm
	2	špičák až pravidelný šesterák ostře zakončený
	3	vše předešlé a pravidelný osmerák ostře zakončený
	4	vše předešlé a vidlicový desaterák
II.	5 - 6	vše předešlé a oboustranně korunový desaterák do 80 cm délky
	7 - 8	vše předešlé a oboustranně korunový desaterák bez omezení délky lodyh
III.	9 - 10	Vše předešlé a oboustranně korunový dvanáctěrák do 80 cm délky lodyh
	11 +	Jelena v tomto věku lze považovat vždy za lovného

Délkou lodyh se rozumí průměr jejich délek. Chybí-li očník, nebo opěrák, či jsou tyto výsady deformované, nelze trofej hodnotit jako chovnou (neplatí pro výsady ulomené). V případě ulomeného parohu se tento posuzuje jako druhý nepoškozený.

Trofej, která splňuje stanovené parametry pro chovné kusy, ale má některé znaky výrazně podprůměrné (např. délku očníku a opěráku do 10 cm, nebo obvod lodyh), není nutno vždy hodnotit červeným bodem a záleží na rozhodnutí (hlasování) hodnotitelské komise.

Kritéria pro posouzení chovné hodnoty - muflon

věk	popis znaků toulců chovných muflonů
do 1	správný úhel nasazení toulců (kolem 90°), délka toulců 25 cm a více
1	správný úhel nasazení toulců, délka toulců 37 až 45 cm (podle měsíce ulovení) a více, první obvod toulců 20 cm a více, vinutí bez tendence k zarůstání
2	správný úhel nasazení, délka toulců 57 až 65 cm (podle měsíce ulovení) a více, první obvod toulců 23 cm a více, rozloha toulců nad 45 cm, vinutí bez tendence k zarůstání
3	správný úhel nasazení, délka toulců 75 cm a více, rozloha toulců nad 50 cm, první obvod toulců 24 cm a více, vinutí bez tendence k zarůstání nebo k přílišné rozbíhavosti špiček, průměr vinutí 30 cm a více
4	správný úhel nasazení, délka toulců 85 cm a více, první obvod 24 cm a více, rozloha toulců nad 50 cm, průměr vinutí 30 cm a více, ani zarůstavost ani přílišná rozbíhavost špiček toulců
5	muflona je možno hodnotit jako nadějného pouze v případě, že trofej je z místního hlediska mimořádně silná (minimálně 215 CIC bodů) a muflon byl uloven před 30. listopadem
6+	muflona v tomto věku lze považovat vždy za lovného

Pomocná tabulka pro hodnocení chovnosti muflonů podle délky toulců a měsíce ulovení:

měsíc	srpen	září	říjen	listopad	prosinec
věk					
1	37 cm	39 cm	41 cm	43 cm	45 cm
2	57 cm	59 cm	61 cm	63 cm	65 cm

STÁTNÍ SPRÁVA MYSLIVOSTI – TRUTNOV – Přehled odlovu srnců v roce 2023

Pořadové číslo	Název honitby	Uživatel honitby	Plán				Skutečnost									
			Srnc				I. Věk. Tř.		II. Věk. Tř.		III. Věk. Tř.		Nepředložené	Popl. Odšťel	Vystavené	Celkem uloveno
			I	II	III	suma	Č	Z	Č	Z	Č	Z				
T1	Barchovan	MS Barchovan Havlovice	11	5	12	28	1	13	0	11	0	7	0	0	32	32
T2	Batňovice	HS Batňovice	2	2	2	6	0	3	0	1	0	3	0	0	7	7
T3	Vraní hory	SERVICE TRADING s.r.o.	3	3	4	10	1	3	0	6	0	1	0	0	11	11
T4	Bučina	Jan Gottstein	NEPŘEDLOŽENO													
T5	Dubák	LČR, s.p.	9	5	4	18	0	4	0	2	0	5	4	0	11	15
T6	Hainhoff	Milan Schejbal	NEPŘEDLOŽENO													
T7	Horní Olešnice	MS Horní Olešnice	4	3	5	12	0	3	0	4	0	5	0	0	12	12
T8	Horní Žďár	MS Výšina	5	2	2	9	1	7	0	1	0	0	0	0	9	9
T9	Horská strana	Ondřej Kally	NEPŘEDLOŽENO													
T11	Chotěvice	Svatá Kateřina, z.s.	8	2	10	20	0	2	1	8	0	5	0	0	16	16
T12	Chvaleč	MS Ráč					0	4	0	7	0	1	0	0	12	12
T13	Janovice LČR	AGRO DZ, s.r.o.	9	6	7	22	0	13	1	6	0	2	0	0	22	22
T14	Jánský Dvůr	Aleš Říha	5	5	3	13	1	5	0	2	0	1	0	0	9	9
T17	Království	Lesy a parky Trutnov, s.r.o.	7	6	5	18	3	5	0	7	0	1	0	0	16	16
T18	Křížová LČR	MS Peklo	15	9	5	29	4	10	0	4	0	3	0	0	21	21
T19	Krkonoše	MS Pilníkov	5	4	3	12	0	1	0	3	0	5	0	0	9	9
T20	Poříčí - Lhota	MS Čížkovy kameny	6	4	12	22	1	2	0	9	0	4	0	0	16	16
T21	Proruby	Městské lesy Jaroměř, s.r.o.	NEPŘEDLOŽENO													

T22	Lesní statek Radvanice	DREVOINDUSTRIA SMOLENICE s.r.o.	NEPŘEDLOŽENO													
T23	Rudník	HS Rudník	6	6	8	20	4	5	0	5	0	3	3	0	17	20
T24	Rtyně	HS Rtyně	6	5	2	13	0	1	0	2	0	2	0	0	5	5
T25	Staré Buky	MS Staré Buky	3	4	6	13	0	4	0	2	0	7	0	0	13	13
T26	Strážný vrch	RNDR. Štych, Ing. Franěk	4	4	6	14	0	0	0	0	0	2	0	0	2	2
T27	Školní polesí	ČLA Trutnov	4	1	1	6	0	4	0	3	0	2	0	0	9	9
T28	Trutnov	MS Trutnov	19	14	20	53	4	16	1	13	0	20	0	0	54	54
T29	Velké Svatoňovice	MS Jestřebí	8	3	4	15	1	6	0	3	0	5	0	0	15	15
T30	Vlčice	MS Vlčice					1	5	0	3	0	3	0	0	12	12
T31	Diana	DIANA SEVEN, a.s.					2	3	1	8	0	4	0	0	18	18
T32	Žacléř	MS Žacléř	NEPŘEDLOŽENO													
T35	Lesy Královec	Ing. Antonín Stojan	NEPŘEDLOŽENO													
		CELKEM	139	93	121	353	24	119	4	110	0	91	7	0	348	355

STÁTNÍ SPRÁVA MYSLIVOSTI – Dvůr Králové n.L. – Přehled odlovu srnců v roce 2023

Pořadové číslo	Název honitby	Uživatel honitby	Plán				Skutečnost										
			Srniec				I. Věk. Tř.		II. Věk. Tř.		III. Věk. Tř.		Nepředložené	Popl. Odstřel	Vystavené	Celkem uloveno	
			I	II	III	suma	Č	Z	Č	Z	Č	Z					
D1	Bažantnice Velký Vřešřov	Lesy České republiky, s.p.	NEPŘEDLOŽENO														
D2	Bradlo	MS Bradlo Mostek	11	6	2	19	0	5	0	0	0	0	0	0	0	5	5
D3	Dubenec	MS Dubenec	4	3	5	12	1	2	0	6	0	3	0	0	12	12	
D4	Dvůr Králové nad Labem	MS Dvůr Králové nad Labem	8	6	8	22	0	6	0	7	0	6	0	0	19	19	
D5	Hajda	MS Království - Nemojov	3	3	5	11	2	4	0	1	0	1	0	0	8	8	
D6	Hradiště	M - Plus CZ, s. r. o.	NEPŘEDLOŽENO														
D7	Hřibojedy	MS Jordán				12	4	4	0	2	0	3	0	0	13	13	
D8	Hubert	PROFILes s.r.o.	4	3	5	12	0	6	0	3	0	2	0	0	11	11	
D9	Choustníkovo Hradiště	MS Choustníkovo Hradiště					2	10	0	7	0	2	0	0	21	21	
D10	Jánská Studánka	Lesy města Dvůr Králové n. L. s.r.o.					1	7	0	7	0	4	0	0	19	19	
D11	Lanžov	MS Jedlina					1	1	0	15	0	4	0	0	21	21	
D12	Mostecká	MS Pecen	3	1	4	8	0	1	0	3	0	0	0	0	4	4	
D13	Rovně	MS Borovnice	7	5	6	18	0	8	1	3	0	2	2	0	14	16	
D14	Trotina	MS Trotina	6	5	3	14	2	5	0	2	0	2	0	0	11	11	
D15	Vilantice	MS Vilantice					0	0	0	0	0	3	0	0	3	3	
D16	Vlčkovice	MS Vlčkovice v Podkrkonoší	5	4	6	15	0	5	0	9	0	1	0	0	15	15	
D17	Vyšehrad	MS Vyšehrad	NEPŘEDLOŽENO														
D18	Zátluky	MS Čertovy hrady	4	3	4	11	0	0	0	5	0	0	7	0	5	12	
D19	Zvičina	MS Zvičina	4	13	7	24	0	0	0	11	0	3	0	0	14	14	
		CELKEM	59	52	55	178	13	64	1	81	0	36	9	0	195	204	

STÁTNÍ SPRÁVA MYSLIVOSTI – Vrchlabí – Přehled odlovu srnců v roce 2023

Pořadové číslo	Název honitby	Uživatel honitby	Plán				Skutečnost									
			Srniec				I. Věk. Tř.		II. Věk. Tř.		III. Věk. Tř.		Nepředložené	Popl. Odštěl	Vystavené	Celkem uloveno
			I	II	III	suma	Č	Z	Č	Z	Č	Z				
V1	Dolní Kalná	MS Bor Dolní Kalná	7	7	10	24	1	7	0	4	0	4	0	0	16	16
V2	Dolní Lánov	MS Malá Sněžka Dolní Lánov	9	5	8	22	1	2	1	5	1	8	0	0	18	18
V3	Horní Kalná	MS Horní Kalná	11	7	4	22	1	7	0	5	0	3	0	0	16	16
V4	Lánov	MS Lánov	8	7	4	19	2	7	1	6	0	3	0	0	19	19
V5	Čistá v Krkonoších	MS Bolkov	9	5	6	20	3	6	0	6	0	1	0	0	16	16
V6	Janovice- Rudník	MS Janovice- Rudník	5	4	3	12	2	5	0	2	0	1	0	0	10	10
V8	Vrchlabí	MS Vrchlabí	3	3	4	10	1	1	0	6	0	2	0	0	10	10
V9	Fořt	Karel Haták, s.r.o.	4	3	3	10	0	5	0	2	0	2	0	0	9	9
V10	Čermná	MS Hubertova Výšina Čermná	8	3	5	16	3	5	0	3	0	5	1	0	16	17
V11	Arnultovice	MS Horalka Prosečné	5	4	2	11	2	3	0	4	0	1	0	0	10	10
V12	Malé Labe Prosečné	Farma Basařovi, s.r.o.	8	3	2	13	0	3	0	7	0	1	0	0	11	11
		CELKEM	68	46	43	157	16	51	2	50	1	31	1	0	151	152

STÁTNÍ SPRÁVA MYSLIVOSTI – KRNPAP – Přehled odlovu srnců v roce 2023

Pořadové číslo	Název honitby	Uživatel honitby	Plán				Skutečnost									
			Srniec				I. Věk. Tř.		II. Věk. Tř.		III. Věk. Tř.		Nepředložené	Popl. Odstřel	Vystavené	Celkem uloveno
			I	II	III	suma	Č	Z	Č	Z	Č	Z				
K1	Prameny Mumlavy	KRNAP	0	0	0	0	0	2	1	4	0	1	0	0	8	8
K2	Prameny Labe	KRNAP	0	0	0	0	0	1	0	1	0	2	5	0	4	9
K3	Prameny Úpy	KRNAP	0	0	0	0	0	0	1	1	0	2	0	0	4	4
K4	Rýchory	KRNAP	0	0	0	0	0	0	0	0	0	0	0	0	0	0
K6	Javorník	ČLA Trutnov	3	3	3	9	0	3	0	3	0	1	0	0	7	7
		CELKEM	3	3	3	9	0	6	2	9	0	6	5	0	23	28

STÁTNÍ SPRÁVA MYSLIVOSTI – Trutnov – Přehled odlovu jelenů v roce 2023

Pořadové číslo	Název honitby	Uživatel honitby	Plán				Skutečnost										
			Jelen				I. Věk. Tř.		II. Věk. Tř.		III. Věk. Tř.		Nepředložené	Popl. Odstřel	Vystavené	Celkem uloveno	
			I	II	III	suma	Č	Z	Č	Z	Č	Z					
T3	Vraní hory	SERVICE TRADING s.r.o.					4	4	0	0	0	0	0	0	0	8	8
T12	Chvaleč	MS Ráč					1	2	2	3	0	0	0	0	0	8	8
T13	Janovice LČR	AGRO DZ, s.r.o.	1	1	0	2	0	0	0	2	0	0	0	0	0	2	2
T14	Jánský Dvůr	Aleš Říha	2	1	1	4	1	0	0	0	0	0	0	0	0	1	1
T18	Křížová LČR	MS Peklo					1	1	0	0	0	0	1	0	0	2	3
T19	Krkonoše	MS Pilníkov					0	0	1	0	0	0	0	0	0	1	1
T20	Poříčí - Lhota	MS Čížkovy kameny	3	4	1	8	3	1	1	1	0	0	0	0	0	6	6
T23	Rudník	HS Rudník					0	1	0	0	0	0	0	0	0	1	1
T26	Strážný vrch	RNDR. Štych, Ing. Franěk					0	0	1	0	0	0	0	0	0	1	1
T27	Školní polesí	ČLA Trutnov					0	0	1	2	0	0	0	0	0	3	3
T28	Trutnov	MS Trutnov					0	3	0	0	0	0	0	0	0	3	3
T30	Vlčice	MS Vlčice					0	1	0	0	0	0	0	0	0	1	1
T31	Diana	DIANA SEVEN, a.s.					2	1	0	2	0	0	1	0	0	5	6
		CELKEM	6	6	2	14	12	14	6	10	0	0	2	0	0	42	44

STÁTNÍ SPRÁVA MYSLIVOSTI – Dvůr Králové n.L. – Přehled odlovu jelenů v roce 2023

BEZ ÚLOVKU

STÁTNÍ SPRÁVA MYSLIVOSTI – Vrchlabí – Přehled odlovu jelenů v roce 2023

Pořadové číslo	Název honitby	Uživatel honitby	Plán				Skutečnost											
			Jelen				I. Věk. Tř.		II. Věk. Tř.		III. Věk. Tř.		Nepředložené	Popl. Odstřel	Vystavené	Celkem uloveno		
			I	II	III	suma	Č	Z	Č	Z	Č	Z						
V1	Dolní Kalná	MS Bor Dolní Kalná					1	0	0	0	0	0	0	0	0	0	1	1
V3	Horní Kalná	MS Horní Kalná					1	0	0	0	0	0	0	0	0	0	1	1
V4	Lánov	MS Lánov					0	4	0	0	0	1	1	0	0	0	5	6
V5	Čistá v Krkonoších	MS Bolkov					2	6	0	1	1	0	1	0	0	0	10	11
V9	Fořt	Karel Haták, s.r.o.					0	1	0	0	0	0	0	0	0	0	1	1
V10	Čermná	MS Hubertova Výšina Čermná					2	0	0	0	0	0	0	0	0	0	2	2
V11	Arnultovice	MS Horalka Prosečné					2	0	0	0	0	0	0	0	0	0	2	2
V12	Malé Labe Prosečné	Farma Basařovi, s.r.o.					0	1	0	0	0	0	0	0	0	0	1	1
		CELKEM					8	12	0	1	1	1	2	0	0	0	23	25

STÁTNÍ SPRÁVA MYSLIVOSTI – KRNAP – Přehled odlovu jelenů v roce 2023

Pořadové číslo	Název honitby	Uživatel honitby	Plán				Skutečnost									
			Jelen				I. Věk. Tř.		II. Věk. Tř.		III. Věk. Tř.		Nepředložené	Popl. Odstřel	Vystavené	Celkem uloveno
			I	II	III	suma	Č	Z	Č	Z	Č	Z				
K1	Prameny Mumlavy	KRNAP	5	3	1	9	0	7	1	2	1	3	0	0	14	14
K2	Prameny Labe	KRNAP	28	15	2	45	1	5	1	6	0	1	0	0	14	14
K3	Prameny Úpy	KRNAP	30	15	2	47	6	7	0	3	0	2	2	0	18	20
K4	Rýchory	KRNAP					0	2	1	0	0	0	0	0	3	3
K6	Javorník	ČLA Trutnov	3	2	0	5	2	1	0	0	0	0	0	0	3	3
		CELKEM	66	35	5	106	9	22	3	11	1	6	2	0	52	54

STÁTNÍ SPRÁVA MYSLIVOSTI – Dvůr Králové n.L. – Přehled odlovu daňků v roce 2023

Pořadové číslo	Název honitby	Uživatel honitby	Plán				Skutečnost									
			Daněk				I. Věk. Tř.		II. Věk. Tř.		III. Věk. Tř.		Nepředložené	Popl. Odstřel	Vystavené	Celkem uloveno
			I	II	III	suma	Č	Z	Č	Z	Č	Z				
D3	Dubenec	MS Dubenec	1	1	2	4	0	0	0	1	0	0	0	0	1	1
D4	Dvůr Králové nad Labem	MS Dvůr Králové nad Labem	0	0	0	0	0	2	0	0	0	0	0	0	2	2
D7	Hřibojedy	MS Jordán					0	2	0	2	0	1	0	0	5	5
D8	Hubert	PROFILES s.r.o.					1	0	0	0	0	0	0	0	1	1
D9	Choustníkovo Hradiště	MS Choustníkovo Hradiště					2	1	0	0	0	0	0	0	3	3
D11	Lanžov	MS Jedlina					0	0	0	2	0	0	0	0	2	2
D13	Rovně	MS Borovnice					0	2	0	0	0	0	0	0	2	2
D14	Trotina	MS Trotina	1	0	0	1	1	1	0	0	0	0	0	0	2	2
D15	Vilantice	MS Vilantice					0	0	0	0	0	3	0	0	3	3
D16	Vlčkovice	MS Vlčkovice v Podkrkonoší					0	3	0	0	0	0	0	0	3	3
D19	Zvičina	MS Zvičina	0	0	0	0	0	0	2	0	0	0	0	0	2	2
		CELKEM	2	1	2	5	4	11	2	5	0	4	0	0	26	26

STÁTNÍ SPRÁVA MYSLIVOSTI – Trutnov – Přehled odlovu muflonů v roce 2023

Pořadové číslo	Název honitby	Uživatel honitby	Plán				Skutečnost									
			Muflon				I. Věk. Tř.		II. Věk. Tř.		III. Věk. Tř.		Nepředložené	Popl. Odstřel	Vystavené	Celkem uloveno
			I	II	III	suma	Č	Z	Č	Z	Č	Z				
T8	Horní Ždár	MS Výšina	0	0	0	0	0	0	0	1	0	0	1	0	1	2
T11	Chotěvice	Svatá Kateřina, z.s.	2	2	2	6	2	2	0	0	0	0	0	0	4	4
T14	Jánský Dvůr	Aleš Říha	8	5	2	12	0	0	1	2	0	0	0	0	3	3
T30	Vlčice	MS Vlčice	0	0	0	0	0	0	0	1	0	0	0	0	1	1
		CELKEM	10	7	4	18	2	2	1	4	0	0	1	0	9	10

STÁTNÍ SPRÁVA MYSLIVOSTI – Dvůr Králové n.L. – Přehled odlovu muflonů v roce 2023

Pořadové číslo	Název honitby	Uživatel honitby	Plán				Skutečnost										
			Muflon				I. Věk. Tř.		II. Věk. Tř.		III. Věk. Tř.		Nepředložené	Popl. Odstřel	Vystavené	Celkem uloveno	
			I	II	III	suma	Č	Z	Č	Z	Č	Z					
D5	Hajda	MS Království - Nemojov	3	2	0	5	1	0	0	1	0	0	0	0	0	2	2
D16	VIčkovice	MS VIčkovice v Podkrkonoší	0	0	0	0	1	0	0	1	0	0	0	0	0	2	2
		CELKEM	3	2	0	5	2	0	0	2	0	0	0	0	0	4	4

Význačné trofeje ulovené v mysliveckém roce 2023

Druh Zvěře	Jméno Lovce	Honitba	Uživatel honitby	Body	Medaile
Jelen	František Jon	Prameny Mulavy	KRNAP	212,01	Zlato
	Jiří Janata	Prameny Mulavy	KRNAP	194,26	Stříbro
	Jakub Franěk	Strážný vrch	RNDR. Štych Josef, Ing. Franěk	189,19	Bronz
	Ladislav Sedláček	Rýchory	KRNAP	185,23	Bronz
	Aleš Gašpar	Chvaleč	MS Ráč	183,98	Bronz
	Jan Kachlík	Školní polesí	ČLA Trutnov	181,6	Bronz
	Úhyn	Prameny Mulavy	KRNAP	179,92	Bronz
	Dušan Havlík	Prameny Úpy	KRNAP	177,86	Bronz
	Petr Rejl	Čistá v Krkonoších	MS Bolkov	176,56	Bronz
Daněk	Martin Řehák	Vilantice	MS Vilantice	188	Zlato
	J. Frodl	Hřibojedy	MS Jordán	186,34	Zlato
	Aleš Voborník	Lanžov	MS Jedlina	185,74	Zlato
	Václav Andrlé	Lanžov	MS Jedlina	163,96	Bronz
	Ing. Lubomír Sed'a	Vilantice	MS Vilantice	161,17	Bronz
Muflon	D. Seibel	Jánský dvůr	Aleš Říha	223,15	Zlato
	A. Leibrok	Jánský dvůr	Aleš Říha	213,03	Zlato
	úhyn	Vlčkovice	MS Vlčkovice v Podkrkonoší	205,45	Zlato
	D. Stähle	Jánský dvůr	Aleš Říha	206,1	Zlato
	Lukáš Vodnárek	Hajda	MS Království - Nemojov	201,1	Stříbro
	Radek Koukol	Vlčkovice	MS Vlčkovice v Podkrkonoší	191,73	Bronz
Srnec	Josef Šáfr	Dvůr Králové n. Labem	MS Dvůr Králové nad Labem	142,1	Zlato
	Svatopluk Fröde St.	Diana	DIANA SEVEN, a.s.	128,08	Stříbro
	Jan Korda	Vrchlabí	MS Vrchlabí	125,33	Stříbro
	Miloslav Tomíček	Dolní Lánov	MS Malá Sněžka Dolní Lánov	120,05	Stříbro
	Pavel Jiříčka	Horní Olešnice	MS Horní Olešnice	112,78	Bronz
	Jan Vedral	Dolní Lánov	MS Malá Sněžka Dolní Lánov	112	Bronz
	Josef Šperk	Lanžov	MS Jedlina	109,83	Bronz
	Petr Kupský	Choustníkovo Hradiště	MS Choustníkovo Hradiště	108,68	Bronz
	Pavel Seifert	Prameny Mumlavy	KRNAP	108,55	Bronz
	M. Seidl	Čermná	MS Hubertova Výšina Čermná	108,4	Bronz
	Ondřej Rapáč	Zátluky	MS Čertovy Hrady	107,95	Bronz
	Lukáš Korytář	Barchovan	MS Barchovan	107,33	Bronz
	Ladislav Sedláček	Trutnov	MS Trutnov	105,35	Bronz
Kňour	Preiszlér J.	Dubenec	MS Dubenec	112,01	Bronz
Jezevec	Milan Kalenský	Lánov	MS Lánov	23,88	Zlato
	T. Kubiček	Staré Buky	MS Staré Buky	22,4	Bronz
	Václav Louda	Horní Žďár	MS Výšina	22,85	Stříbro
	J. Balcar	Barchovan	MS Barchovan	22,8	Stříbro
	Effenberk	Barchovan	MS Barchovan	22,2	Bronz
Liška	Tomáš Štěrba	Dolní Lánov	MS Malá Sněžka Dolní Lánov	24,42	Bronz
	Petr Pekárek	Batňovice	HS Batňovice	25,22	Zlato
	T. Kubiček	Staré Buky	MS Staré Buky	24,9	Stříbro
	Lukáš Křížek	Choustníkovo Hradiště	MS Choustníkovo Hradiště	24,6	Stříbro
	Petr Sýkora	Choustníkovo Hradiště	MS Choustníkovo Hradiště	24,4	Bronz

NEJSILNĚJŠÍ JELEN



Lovec: František Jon

Honitba: Prameny Mumlavý

Body: 212,01 CIC

Medaile: Zlato



RED DEER

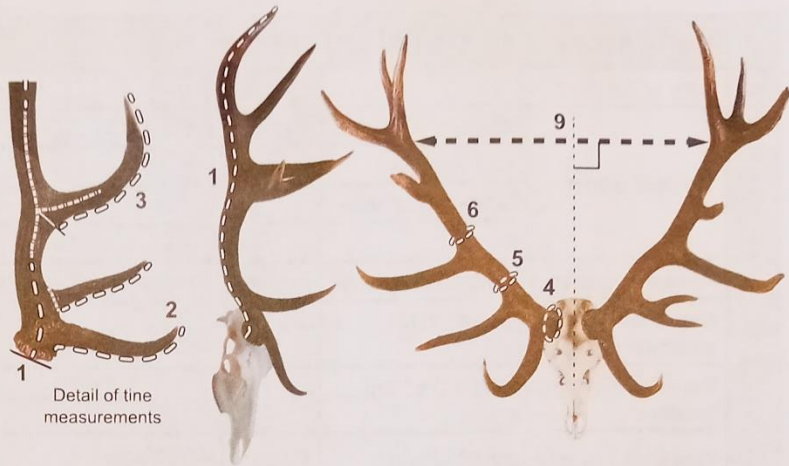
Free range

Game from enclosures

Casualties

Phenotype (please tick)

	Bronze	Silver	Gold
<input type="checkbox"/> Swedish red deer <i>Cervus elaphus elaphus</i>	160	170	180
<input type="checkbox"/> Norwegian red deer <i>Cervus elaphus atlanticus</i>	160	170	180
<input checked="" type="checkbox"/> Central European red deer <i>Cervus elaphus hippelaphus</i>	170	190	210
<input type="checkbox"/> Carpathian red deer <i>Cervus elaphus montanus</i>	170	190	210
<input type="checkbox"/> Scottish red deer <i>Cervus elaphus scoticus</i>	160	170	180
<input type="checkbox"/> Spanish/Iberian red deer <i>Cervus elaphus hispanicus</i>	160	170	180
<input type="checkbox"/> Corsican red deer <i>Cervus elaphus corsicanus</i>	160	170	180
<input type="checkbox"/> North African red deer (Barbary red deer) <i>Cervus elaphus barbarus</i>	160	170	180
<input type="checkbox"/> Red deer (introduced) <i>Cervus elaphus hippelaphus</i>	170	190	210



#	Measurement parameters	Left	Right	Average	Multiplier	Points
				Total	Points	
1	Main beam length	94.0 cm	85.7 cm	89.85 cm	x 0.50	44.93
2	Length of brow tines	37.5 cm	38.7 cm	38.10 cm	x 0.25	9.53
3	Length of tray tines	54.8 cm	38.4 cm	46.60 cm	x 0.25	11.65
4	Circumference of coronets	27.8 cm	28.0 cm	27.90 cm	x 1.00	27.90
5	Lower beam circumference H1	20.3 cm	17.8 cm	Σ 38.1 cm	x 1.00	38.1
6	Upper beam circumference H2	15.5 cm	18.7 cm	Σ 34.2 cm	x 1.00	34.2
7	Number of tines	7	9	Σ 16	x 1.00	16
8	Weight of dry antlers	Gross	7.30 kg	Σ 6.6 kg	x 2.00	13.2
		Deductions	0.7 kg			
9	Inside spread	11.5 cm	[x 100 / avg. main beam length]	16.25%	0 - 3	3

Additions and Deductions

10	Additions	Color	0 - 2	1.5
11		Pearling	0 - 2	2.0
12		Condition of tine tips	0 - 2	2.0
13		Formation of bay tine	0 - 2	0.0
14		Formation of crowns	0 - 10	9.0
15	Deductions		0 - 3	-0.0

#	Supplementary information	TOTAL POINTS	
a	Maximum length of the skull	__ . __ cm	Comments:
b	Maximum width of the skull	__ . __ cm	
g	Greatest spread	__ . __ cm	
t	Tip to tip distance	__ . __ cm	
m	Estimated age (min - max years)	Teeth abrasion lower jaw	Name of institute:
		Dental cementum layer method	
		Expert estimation	

NEJSILNĚJŠÍ DANĚK



Lovec: Martin Řehák

Honitba: Vilantice

Body: 188,00 CIC

Medaile: Zlato

Ústřední hodnotitelská komise

Česká republika

Hodnotitelská tabulka pro význačné trofeje

Tuto tabulku, vystavenou členem Ústřední hodnotitelské komise, je povinna osoba vyvážející význačnou trofej z České republiky do zahraničí, v souladu s ustanovením § 6 odst. 3) zákona č. 449/2001 Sb., o myslivosti, ve znění pozdějších předpisů, předložit celním orgánům.

č. hodnotitele	číslo trofeje	rok
		2024

Daněk skvrnitý
(Dama dama)

číslo plomby trofeje				

1.	Hodnocený znak	měřená hodnota			koeficient	body	
1.1	Délka lodyhy	levá pravá	70,5 74,5	cm cm	průměr 72,35 cm	0,50 36,18	
1.2	Délka očníku	levý pravý	18,1 17,7	cm cm	průměr 17,9 cm	0,25 4,48	
1.3	Délka lopaty	levá pravá	38,7 44,2	cm cm	průměr 41,45 cm	1,00 41,45	
1.4	Šířka lopaty	levá pravá	14,35 13,7	cm cm	průměr 14,03 cm	1,50 21,05	
1.5	Obvod růže	levá pravá	19,9 19,7	cm cm	průměr 19,8 cm	1,00 19,8	
1.6	Spodní obvod lodyhy	levý pravý	11,3 11,5	cm cm	součet 22,8 cm	1,00 22,8	
1.7	Horní obvod lodyhy	levý pravý	12,0 12,7	cm cm	součet 24,7 cm	1,00 24,7	
1.8	Hmotnost trofeje	celková srážka na lebku	3,77 0,25	kg kg	čistá hmotnost 3,52 kg	2,00 7,04	
2.1	Přirážky						177,5
2.1.1	Barva						0 - 2 body 2
2.1.2	Krajkování						0 - 6 bodů 4,5
2.1.3	Vyspělost, tvar a pravidelnost						0 - 5 bodů 5
Celkem kladných bodů						11,5	
2.2	Srážky						
2.2.1	Nedostatečná rozloha						0 - 6 bodů 1
2.2.2	Vady lopat - tvarové						0 - 10 bodů 0
2.2.3	Vady okrajů lopat						0 - 2 body 0
2.2.4	Nepřítelny a nesouměrnost						0 - 6 bodů 0
Srážky celkem						1	
Výsledná bodová hodnota trofeje						188,00	

Lovec (vlastník trofeje)	Příjmení, jméno, titul Martin Řehák				
Místo ulovení	Kraj Královéhradecký				
	Okres Trutnov				
	Obec s rozšířenou působností Dvůr Králové nad Labem				
	Honitba	Číslo D 15	Název Vilantice		
Datum ulovení	Den 24.	Měsíc 10.	Rok 2023	Razítko	
Hodnotitel	Příjmení, jméno, titul Martin Řehák, Bc. Petr Kupčák, Bc. Milan Šimek				
	Podpis				
číslo	Místo Trutnov				
	Datum 20.02.2024				

Poznámka: Výsledná bodová hodnota stanovená v bodech CIC, podle metodiky Mezinárodní myslivecké organizace, není určující pro tvorbu ceny za odstřel zvěře.

NEJSILNĚJŠÍ SRNEC



Lovec: Josef Šáfr

Honitba: Dvůr Králové nad Labem

Body: 142,1 CIC

Medaile: Zlato

D4111



ROE DEER

- Free range
 - Game from enclosures
 - Casualties
- | Phenotype (please tick) | Bronze | Silver | Gold |
|---|--------|--------|------|
| <input type="checkbox"/> European roe deer
<i>Capreolus capreolus capreolus</i> | 105 | 115 | 130 |
| <input type="checkbox"/> Andalusian roe deer
<i>Capreolus capreolus garganta</i> | 105 | 115 | 130 |
| <input type="checkbox"/> Italian roe deer
<i>Capreolus capreolus italicus</i> | 105 | 115 | 130 |



#	Measurement parameters	Left	Right	Average	Multiplier	Points	
					Points		
1	Main beam length	21.3 cm	21.1 cm	21.2 cm	x 0.50	10.6	
2	Inside spread	11. cm	[x 100 / avg. main beam length]		51.9 %	0 - 4	4
3	Weight of dry antlers	Gross		580 g	490 g	x 0.10	49.0
		Deductions		490 g			
4	Antler volume	Gross weight		--- g	215 cm ³	x 0.30	64.5
		Submerged weight		--- g			

Additions and Deductions							
5	Additions	Color				0 - 4	4.0
6		Pearly				0 - 4	4.0
7		Coronets				0 - 4	4.0
8		Tine tips				0 - 2	2.0
9		Regularity, symmetry, and form				0 - 3	2.0
10	Length of tines				0 - 2	2.0	
11	Deductions	Length of tines				0 - 2	-8.0
12		Irregularity and asymmetry				0 - 3	-2.0

TOTAL POINTS **142.1**

#	Supplementary information			
a	Maximum length of the skull	--- . --- cm	Comments:	
b	Maximum width of the skull	--- . --- cm		
g	Greatest spread	--- . --- cm		
t	Tip to tip distance	--- . --- cm		
m	Estimated age (min - max years)	Teeth abrasion lower jaw	--- - ---	Name of institute:
		Dental cementum layer method	--- - ---	
		Expert estimation	--- - ---	

NEJSILNĚJŠÍ MUFLON



Lovec: D. Seibel

Honitba: Janský Dvůr

Body: 223,15

Medaile: Zlato

Ústřední hodnotitelská komise

Česká republika

Hodnotitelská tabulka pro význačné trofeje

Tuto tabulku, vystavenou členem Ústřední hodnotitelské komise, je povinna osoba vyvážející význačnou trofej z České republiky do zahraničí, v souladu s ustanovením § 6 odst. 3) zákona č. 449/2001 Sb., o myslivosti, ve znění pozdějších předpisů, předložit celním orgánům.

č. hodnotitele	číslo trofeje	rok

Muflon
(Ovis musimon)

číslo plomby trofeje

1. Hodnocení znak	měřená hodnota	koeficient	body
1.1 Délka toulce	levý 88,8 cm pravý 89,6 cm průměr 89,2 cm	1,00	89,2
1.2 Obvod toulce v první třetině	levý 26 cm pravý 25,9 cm průměr 25,95 cm	1,00	25,95
1.3 Obvod toulce v druhé třetině	levý 24,1 cm pravý 24,2 cm průměr 24,15 cm	1,00	24,15
1.4 Obvod toulce v třetí třetině	levý 18,3 cm pravý 19,2 cm průměr 18,75 cm	1,00	18,75
1.5 Rozloha toulců	54,6 cm	1,00	54,6
2.1 Přírázky			
2.1.1 Barva toulců		0 - 3 body	2,5
2.1.2 Vrubování toulců		0 - 3 body	3
2.1.3 Vinutí toulců		0 - 5 bodů	5
Celkem kladných bodů			
2.2 Srážky			
2.2.1 Vrstavost toulců		0 - 3 body	
2.2.2 Asymetrie a tvarové vady		0 - 2 body	
Srážky celkem			
Výsledná bodová hodnota trofeje			223,15
3.1 C index = rozloha toulců cm: rozpětí toulců cm =	29,5	1,95	

Lovec (vlastník trofeje)	Příjmení, jméno, titul <i>D. Steibel</i>			
Místo ulovení	Kraj			
	Okres			
	Obec s rozšířenou působností			
	Honitba	Číslo	Název <i>Jalovec Duř</i>	
Datum ulovení	Den	Měsíc	Rok	Razítko
Hodnotitel	Příjmení, jméno, titul			
	Podpis <i>[Signature]</i>			
číslo	Místo			
	Datum			

Poznámka: Výsledná bodová hodnota stanovená v bodech CIC, podle metodiky Mezinárodní myslivecké organizace, není určující pro