



ČLA TRUTNOV

VÝROČNÍ ZPRÁVA O ČINNOSTI ŠKOLY

2023/2024



Schváleno Radou školy 11. října 2024

Obsah dle vyhlášky Sbírky zákonů č. 255/2009:

a) základní údaje o škole, jimiž jsou název, sídlo, charakteristika školy, zřizovatel školy, údaje o vedení školy, adresa pro dálkový přístup, údaje o školské radě	3
údaje o Školním polesí	4
b) přehled oborů vzdělání, které škola vyučuje v souladu se zápisem ve školském rejstříku	5
1. Učební plán 41-46-M/01 Lesnictví – denní studium 1.-4. ročník	6
2. Učební plán 41-46-M/01 Lesnictví – dálkové studium 1.-5. ročník	7
3. Učební plán 16-01-M/01 Ekologie a životní prostředí – denní studium 1.-4. ročník	8
4. Učební plán 41-45-M/01 Mechanizace a služby – denní studium 1.-4. ročník	9
5. Učební plán 41-56-H/01 Lesní mechanizátor – denní studium 1.-3. ročník	10
c) rámcový popis personálního zabezpečení činnosti školy	11
1. Pedagogičtí pracovníci – středisko č.1 – Trutnov	11 - 12
2. Pedagogičtí pracovníci – středisko č.2 - Svoboda nad Úpou	12 - 13
3. Nepedagogičtí pracovníci středisko č.1 - Trutnov	13 - 14
4. Nepedagogičtí pracovníci středisko č.2 - Svoboda nad Úpou	15
5. Pracovníci střediska č.3 - Školní polesí Horní Staré Město	16 - 17
d) údaje o přijímacím řízení nebo o zápisu k povinné školní docházce a následném přijetí do školy	17
e) údaje o výsledcích vzdělávání žáků podle cílů stanovených školními vzdělávacími programy a podle poskytnutého stupně vzdělání včetně výsledků závěrečných zkoušek, maturitních zkoušek a absolutorí	17
1. Prospěch a docházka žáků všech ročníků - k 30. 6. 2024	17
2. Žáci konající opravné či komisionální zkoušky	18
3. Výsledky maturitních zkoušek a závěrečných zkoušek – k 30. 6. 2024	18
4. Výsledky maturitních a závěrečných zkoušek - září 2024	19
5. Vyšší odborné vzdělání (denní & kombinované studium)	20
6. Hodnocení chování žáků	21
f) údaje o prevenci sociálně patologických jevů	21
g) údaje o dalším vzdělávání pedagogických a nepedagogických pracovníků	22 - 24
h) údaje o aktivitách, mimoškolních aktivitách a prezentaci školy na veřejnosti	24 - 28
i) údaje o výsledcích inspekční činnosti provedené ČŠI a ostatními orgány	29
j) základní údaje o hospodaření školy	30
k) údaje o zapojení školy do rozvojových a mezinárodních programů	30
l) údaje o zapojení školy do dalšího vzdělávání v rámci celoživotního učení	30
m) údaje o předložených a školou realizovaných projektech financovaných z cizích zdrojů	30
n) údaje o spolupráci s odborovými organizace, organizacemi zaměstnavatelů a dalšími partnery při plnění úkolů ve vzdělávání	31
Ostatní spolupracující instituce	32

a) základní údaje o škole, jimiž jsou název, sídlo, charakteristika školy, zřizovatel školy, údaje o vedení školy, adresa pro dálkový přístup, údaje o školské radě

Název a sídlo: Česká lesnická akademie Trutnov -
střední škola a vyšší odborná škola
Lesnická 9, 541 11 Trutnov



Česká lesnická akademie Trutnov
Střední a vyšší odborná škola

IČ: 60153296
DIČ: CZ 60153296
IZO: 600012905

Charakteristika školy: Příspěvková organizace

Zřizovatel školy: Královéhradecký kraj
Pivovarské náměstí 1245
500 03 Hradec Králové

Vedení školy: Ing. Miloš Pochobradský (od 1. 8. 2019)

Zástupce ředitele (statutární zástupce), vedoucí střediska č. 1:	RNDr. Petr Kejklíček
Zástupce ředitele vedoucí střediska č. 2:	Bc. Roman Štěpánek, DiS.
Zástupce ředitele pro školní polesí:	Ing. Jan Rousek
Řídící pracovník pro VOSŠ:	Ing. Luboš Němeček
Učitel pověřený vedením praxí střediska č. 1:	Ing. Ondřej Jirmann
Učitel pověřený vedením OV a praxí střediska č. 2:	Bc. Karel Tryzna

Web. stránky: www.clatrutnov.cz

Jednotlivá pracoviště:

Trutnov

Tel.: 499 811 413

E-mail: cla@clatrutnov.cz

Svoboda nad Úpou

Tel.: 499 871 106

E-mail: stepanek@clatrutnov.cz

Školní polesí

Tel.: 499 732 689

E-mail: rousek@clatrutnov.cz

Školská rada:

- Osoby jmenované zřizovatelem: Mgr. Tomáš Eichler
Ing. Aleš Maloch
- Zástupci učitelů: Ing. Luboš Němeček
Ing. Pavel Voborský
- Zástupci za studenty: Miloslava Černá
Josef Louda

ŠKOLNÍ POLESÍ

Okruhy činností střediska Školní polesí

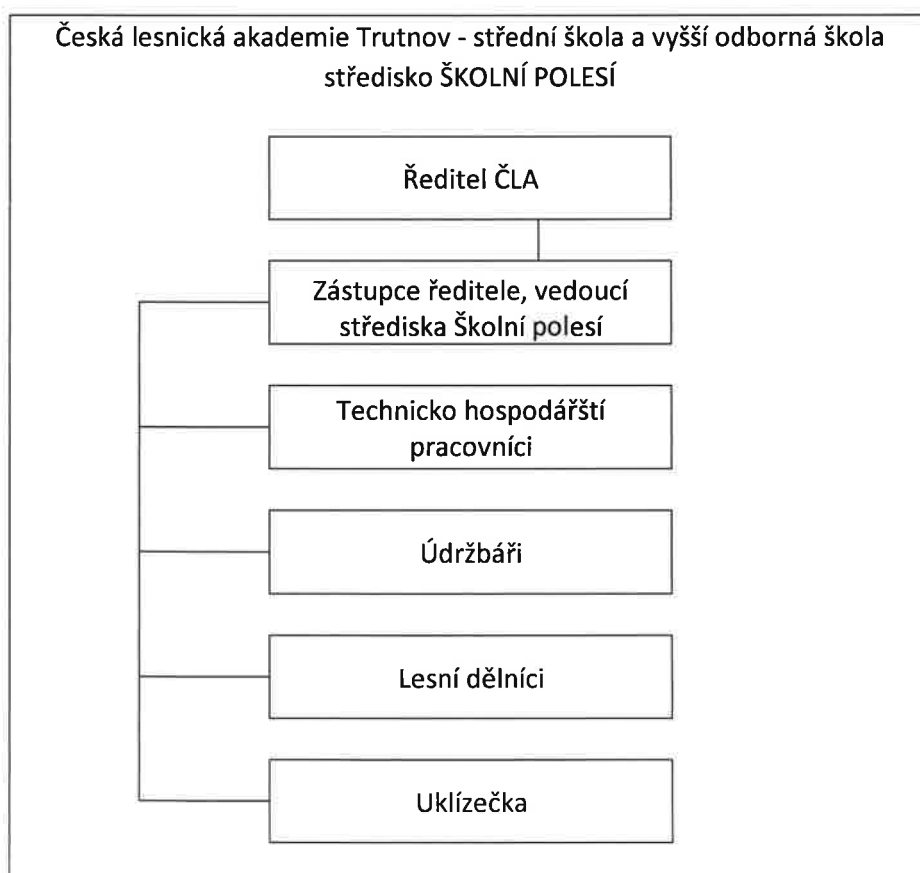
Na tomto lesním majetku provádí středisko:

- kompletní péči o les – těžba, přibližování, obnova, ochrana lesa, prodej dřeva, jak vlastními D, tak žáky ČLA
- provozuje vlastní lesní školku pro pěstování vlastního sadebního materiálu – účast žáků v rámci praxí a OV
- spolupracuje při praktické výuce odborných předmětů žáků ČLA obou středisek – instruktoři u praxí, odborný dozor THP pracovníky ŠP
- výkon práva myslivosti v honitbě Školní polesí, stavby mysliveckých zařízení – vše za účasti žáků ČLA
- spolupracuje při organizaci praktických maturit a závěrečných zkoušek žáků ČLA
- pomáhá se zajišťováním akcí pro veřejnost

Středisko Školní polesí se stará celkem o 905,48 ha lesa a z toho je:

- 498,97 ha v majetku KHK
- 176,47 ha v majetku Města Trutnova
- 230,04 ha v majetku Správy Krnap
- za rok 2023 se vytěžilo rekordní množství dřeva ve výši 23.175 m³ - trvalý kůrovcová kalamita a částečně i větrná kalamita
 - Obnova lesa - podzim 2023 – 24.800 ks jaro 2024 – 44.750 ks sazenic lesních dřevin (BK, KL, OL, DB, SM, MD)

Struktura ŠP



b) přehled oborů vzdělání, které škola vyučuje v souladu se zápisem ve školském rejstříku**41-46-M/01 Lesnictví**

- denní čtyřleté studium a dálkové pětileté studium zakončené maturitou, obor lesnictví připravuje studenty na veškeré odborné práce spojené s prací lesního a mysliveckého hospodáře. Absolventi nacházejí uplatnění u všech lesnických subjektů, orgánů ochrany životního prostředí, státní správy, myslivosti apod.

16-01-M/01 Ekologie a životní prostředí

- denní čtyřleté studium zakončené maturitou. Absolventi získávají úplnou kvalifikaci středoškolsky vzdělaných odborníků v oblasti ochrany přírody a životního prostředí. Mají možnost získat oprávnění k řízení osobního automobilu, osvědčení pro práci s motorovou pilou a adaptéry. Získanou kvalifikaci uplatňují v oblasti státní správy nebo ve sféře výroby a služeb. Obor připravuje nejen úzce specializované pracovníky pro ochranu přírody a zejména lesa, ale odborníky, kteří jsou schopni odborné ekologické poznatky uplatňovat v různých oblastech (chráněné krajinné oblasti, národní parky, referáty životního prostředí, obcí, měst a okresů, inspekční činnost v oblasti ochrany vody, ovzduší a nakládání s odpady).

41-45-M/01 Mechanizace a služby

- čtyřletý studijní obor, který v denním studiu poskytuje střední odborné vzdělání s maturitou. Absolventi se uplatní jako operátoři harvesterů, řidiči vyvážecích traktorů, specialisti pro provoz lesních lanovek a ve funkcích středních technicko hospodářských pracovníků v činnostech, které souvisejí s využíváním techniky a zajišťováním její provozní spolehlivosti. Uplatnění získají i jako výrobní mistři a technici ve výrobních organizacích, technici v dopravě, stavebních, servisních a obchodně ekonomických službách.

41-56-H/01 Lesní mechanizátor

- zajišťuje střední vzdělání s výučním listem a závěrečnou zkouškou. Doba přípravy trvá tři roky, forma vzdělání denní. Celý profil je velmi rozsáhlý, řeší obecné a odborné vědomosti, klíčové dovednosti s následným uplatněním v praxi. Absolventi se uplatní zejména při vykonávání odborných prací školkařských, při zakládání a obnově lesa, ochraně lesa, při těžbě, druhotání, manipulaci a soustřeďování dříví, sběru semen z vysokých stromů, při kvalifikovaných pracích na manipulačních skladech, pilařských provozech, v dopravě dříví a okrajově při ošetřování mimolesní zeleně. Absolventi se uplatňují jako strojníci lesních lanovek, řidiči vyvážecích traktorů a operátoři harvesterů. V rámci ČR a SR je jedinou školou, která provádí systematickou výuku operátorů těžebně dopravních strojů – škola vlastní simulátory pro výuku harvesterových technologií, harvestory a vyvážecí soupravy. Do 1. ročníků oborů jsou přijímáni uchazeči, kteří splnili povinnou školní docházku, doložili zdravotní způsobilost potvrzenou lékařem, a kteří při přijímacím řízení splnili podmínky pro přijetí.

41-32-N/01 Lesnictví – VOŠ

- tříletý studijní obor, zakončený absolutoriem. Absolvent uvádí za jménem titul diplomovaný specialista (zkráceně „DiS.“). Odborná složka vzdělání vytváří vědomostní základ pro formování odborného lesnicko-ekologického a biologického názoru. Vede k chápání přírodních zákonitostí a podpoře nových směrů v lesním hospodaření a v úpravách krajiny. Absolvent je schopen komplexně řešit problémy lesnické, životního prostředí i úpravy krajiny vzhledem k naší legislativě i k legislativě EU. Dále je schopen podílet se na environmentální výchově v místě svého působení, a to se zaměřením na žáky škol i na dospělou populaci. Odborné praxe probíhají v závislosti na formě studia na školním polesí nebo u různých subjektů lesního hospodářství. Vyšší odborná škola je akreditována MŠMT ČR.

1. Učební plán 41-46-M/01 Lesnictví – denní studium

UČEBNÍ PLÁN							
schválen dle ŠVP s platností od školního roku 2020/2021 počínaje 1. ročníkem							
Studijní obor: 41-46-M/01 Lesnictví – denní studium							
Kategorie a názvy povinných vyučovacích předmětů	Zkratka	Počet týdenních vyučovacích hodin v ročníku				Celkem	
		I.	II.	III.	IV.		
ZÁKLADNÍ	Česky jazyk a literatura	CJL	4	3	3	3	13
	Cizí jazyk	AJ	4	3	3	3	13
		NJ	4	3	3	3	13
	Občanská nauka	OBN	1	1	-	1	3
	Dějepis	DEJ	2	2	-	-	4
	Matematika	MAT	4	3	3	3	13
	Fyzika	FYZ	3(0,5)	-	-	-	3(0,5)
	Tělesná výchova	TEV	2	2	2	2	8
	Chemie	CHE	4(1)	-	-	-	4(1)
	Biologie	BIO	4(1)	-	-	-	4(1)
	Lesnická botanika	LEB	-	4(1)	-	-	4(1)
	Lesnická zoologie	LEZ	-	4(1)	-	-	4(1)
	Nauka o lesním prostředí	NLP	2	4(2)	-	-	6(2)
	Informační a kom.technologie	ICT	1(1)	1(1)	1(1)	1(1)	4(4)
	Stroje a zařízení	STZ	3(1)	2	-	-	5(1)
	Motorová vozidla	MOV	-	-	1	-	1
	Myslivost	MYS	-	-	3(1)	-	3(1)
	Pěstování lesů	PEL	-	-	3(1)	4(2)	7(3)
	Lesní těžba	LET	-	-	3(1)	3(1)	6(2)
	Ochrana lesů	OCL	-	-	3(1)	3(1)	6(2)
	Hospodářská úprava lesů	HUL	-	-	3(1)	3(1)	6(2)
	Lesní stavby	LES	-	3(1)	-	-	3(1)
	Ekonomika	EOR	-	-	3(1)	3(1)	6(2)
	Enviromentální výchova	ENVI	-	1	1	-	2
	Obchodní korespondence	OK	-	-	-	1	1
	Psychologie práce	PSY	-	-	-	1	1
CELKEM		34(4,5)	33(6)	32(7)	31(7)	130(24,5)	
Povinně volitelné předměty	Seminář z matematiky	SMA	-	-	-	2	2
	Seminář z CJL	SCJL	-	-	-	2	2
	Seminář z AJ	SAJ	-	-	-	2	2
	CELKEM		34(4,5)	33(6)	32(7)	33(7)	132(24,5)
Nepovinné předměty	Motorová vozidla	MOV	-	2	-	-	2
	PRAXE (TÝDNY)		4	4	5	2	
ZÁJMOVÉ KROUŽKY	Včelařský						
	Vábičský						
	Střelecká příprava						
	Sokolnický						
	Trubačský						
Přehled využití týdnů ve školním roce			1. ročník	2. ročník	3. ročník	4. ročník	
VÝUKA			33	33	32	30	
UČEBNÍ PRAXE			4(120 h)	2(60 h)	3(90 h)	2(60 h)	
ODBORNÁ PRAXE			-	2(60 h)	2(60 h)	-	
LVVZ			1	-	-	-	
MATURITNÍ ZKOUŠKA			-	-	-	2	
EXKURZE			3 dny	3 dny	1	1	
SPORTOVNÍ KURZ			-	1	-	-	
ZAHRANIČNÍ ZÁJEZD			-	-	0 - 1	-	
ČASOVÁ REZERVA			2	2	1 - 2	1	

2. Učební plán 41-46-M/01 Lesnictví - dálkové studium

UČEBNÍ PLÁN									
schválen dle ŠVP s platností od 1. 9. 2009 počínaje 1. ročníkem									
Studijní obor: 41-46-M/01 Lesnictví – dálkové studium									
Kategorie a názvy povinných vyučovacích předmětů	Zkratka	Počet týdenních vyučovacích hodin v ročníku					Celkem		
		I.	II.	III.	IV.	V.			
ZÁKLADNÍ	Český jazyk a literatura	CJL	15	15	15	15	15	75	
		AJ	20	20	20	20	20	100	
	Cizí jazyk	NJ	20	20	20	20	20	100	
	Občanská nauka	OBN	10	10	10	-	-	30	
	Dějepis	DEJ	10	10	-	-	-	20	
	Matematika	MAT	20	20	20	20	10	90	
	Fyzika	FYZ	25	-	-	-	-	25	
	Chemie	CHE	25	-	-	-	-	25	
	Biologie	BIO	20	-	-	-	-	20	
	Lesnická botanika	LEB	-	20	-	-	-	20	
	Lesnická zoologie	LEZ	-	20	-	-	-	20	
	Nauka o lesním prostředí	NLP	20	30	-	-	-	50	
	Inf. a kom. Technologie	ICT	20	20	10	10	10	70	
	Lesnická geodézie	LEG	-	20	-	-	-	20	
	Stroje a zařízení	STZ	20	20	-	-	-	40	
	Myslivost	MYS	-	-	20	10	-	30	
	Pěstování lesů	PEL	-	-	20	20	20	60	
	Lesní těžba	LET	-	-	20	20	10	50	
	Ochrana lesů	OCL	-	-	20	20	10	50	
	Hospodářská úprava lesů	HUL	-	-	20	20	10	50	
	Lesní stavby	LES	-	-	30	-	-	30	
	Ekonomika	EOR	-	-	-	20	20	40	
	environmentální výchova	ENV	-	-	-	20	-	20	
	Obchodní korespondence	OK	-	-	-	-	10	10	
	Psychologie práce	PSY	-	-	-	-	20	20	
	Praxe	PRA	15	15	15	15	15	75	
	CELKEM			220	220	220	210	170	1040
	Povinně vol. předměty	Cvičení z matematiky	CvM	-	-	-	10	10	20
		Obecná biologie	BION	-	-	-	10	10	20



3. Učební plán 16-01-M/01 Ekologie a životní prostředí – denní studium

UČEBNÍ PLÁN							
schválen dle ŠVP s platností od 1. 9. 2018 počínaje 1. ročníkem							
Studijní obor: 16-01-M/01 Ekologie a životní prostředí - denní studium							
Kategorie a názvy povinných vyučovacích předmětů	Zkratka	Počet týdenních vyučovacích hodin v ročníku				Celkem	
		I.	II.	III.	IV.		
ZÁKLADNÍ	Český jazyk a literatura	CJL	4	3	3	3	13
	Cizí jazyk	AJ	4	3	3	3	13
		NJ	4	3	3	3	16
	Dějepis	DEJ	2	2	0	0	4
	Obč.nauka	OBN	1	1	0	1	3
	Fyzika	FYZ	2	0	0	0	2
	Chemie	CHE	3(1)	3(1)	0	0	6(2)
	Biologie	BIO	3(1)	0	0	0	3(1)
	Matematika	MAT	4	3	3	3	13
	Těl.výchova	TEV	2	2	2	2	8
	Inf. a komunikační tech.	ICT	1(1)	1(1)	2(2)	2(2)	6(6)
	Ekonomika	EKON	0	0	2	2	4
	Obchodní korespondence	OK	0	0	0	1	1
	Geologie	GEOL	2	0	0	0	2
	Zoologie	ZOO	3(1)	3(1)	0	0	6(2)
	Botanika	BOT	3(1)	3(1)	0	0	6(2)
	Geografie	GEOG	0	2	2	0	4
	Hydrologie a meteorologie	HYDRO	0	2	0	0	2
	Ekologie	EKOL	0	1	2	2	5
	Enviromentální výchova	ENVI	0	1	1	0	2
	Lesnictví	LESN	0	3	3	3	9
	Lesní těžba	LET	0	0	2	0	2
	Myslivost	MYS	0	0	3(1)	0	0
	Ochrana živ.pr.	OZP	0	0	2	2	4
	Právní normy	PRN	0	0	2	2	4
	Monit.chr.území	MON	0	0	0	2	2
	Psychol.práce	PSY	0	0	0	2	2
CELKEM		34(5)	33(4)	32(3)	30(2)	129(14)	
POVINNĚ VOLITELNÉ PŘEDMĚTY	Seminář z matematiky	SMAT	-	-	-	2	2
	Seminář z CJL	SCJL	-	-	-	2	2
	Seminář z AJ	SAJ	-	-	-	2	2
CELKEM		34(5)	33(4)	32(3)	32(2)	131(14)	
NEPOVINNĚ PŘEDMĚTY	Motorová vozidla	MOV	-	2	1	-	3
	Konverzace z cizího jazyka	KCJ	-	-	-	2	2
PRAXE			2	2	3	1	8
ZÁJMOVÉ KROUŽKY	Kynologický						
	Včelařský						
	Vábičský						
	Sokolnický						
	Trubačský						
Přehled využití týdnů ve školním roce			1. ročník	2. ročník	3. ročník	4. ročník	
VÝUKA			33	33	33	30	
ODBORNÁ PRAXE			2(60 hod.)	2(60 hod)	3(90 hod)	1(30 hod)	
LVVZ			1	-	-	-	
MATURITNÍ ZKOUŠKA			-	-	-	2	
EXKURZE			1	1	1	1	
SPORTOVNĚ TURISTICKÝ KURZ			-	1	-	-	
ZAHRAŇIČNÍ ZÁJEZD			-	-	0-1	-	
ČASOVÁ REZERVA			3	3	2-3	1	

4. Učební plán 41-46-M/01 Mechanizace a služby – denní studium

UČEBNÍ PLÁN							
schválen dle ŠVP s platností 1. 9. 2021 počínaje 1. ročníkem							
Studijní obor: 41-46-M/01 Mechanizace a služby - denní studium							
Kategorie a názvy povinných vyučovacích předmětů	Zkratka	Počet týdenních vyučovacích hodin v ročníku				Celkem	
		I.	II.	III.	IV.		
ZÁKLADNÍ	Český jazyk a literatura	CJL	4	3	3	3	13
	Cizí jazyk	AJ	4	3	3	3	13
		NJ	4	3	3	3	13
	Občanská nauka	OBN	1	1	-	1	3
	Dějepis	DEJ	2	2	-	-	4
	Matematika	MAT	4	3	3	3	13
	Fyzika	FYZ	3	3	1	-	7
	Chemie	CHE	2	-	-	-	2
	Inf. a komunik. technologie	IKT	1(1)	1(1)	1(1)	1(1)	4(4)
	Tělesná výchova	TEV	2	2	2	2	8
	Stroje a zařízení	STZ	2	3(1)	2	2	9(1)
	Motorová vozidla	MOV	-	2	1	2	5
	Servis a opravy	SAO	3	2	3	3	11
	Nauka o lesním prostředí	NLP	-	2	-	-	2
	Pěstování lesa	PEL	-	-	2	-	2
	Lesní těžba a dopravnictví	LET	2	1	1	1	5
	Ochrana lesa	OCL	-	-	2	-	2
	Ekonomika	EKO	-	-	2	2	4
	Environmentální výchova	ENVI	-	1	1	-	2
	Praxe	PRA	6	6	6	6	24
	CELKEM		36(1)	35(2)	33(1)	29(1)	133(5)
POV. VOL. PŘEDMĚTY	Seminář z matematiky	SMA	-	-	-	2	2
	Seminář z CJL	SCJL	-	-	-	2	2
	Seminář z AJ	SAJ	-	-	-	2	2
	Myslivost	MYS	-	-	3(1)	-	3(1)
	CELKEM		36(1)	35(2)	36(2)	33(1)	140(5)
ZÁJMŮVÉ KROUŽKY	Kynologický						
	Sportovní hry						
	Včelařský						
	Střelecká příprava						
	Sokolnický						
	Trubačský						
Přehled využití týdnů ve školním roce			1. ročník	2. ročník	3. ročník	4. ročník	
VÝUKA			33	33	33	30	
Zahraněční zájezd-exkurze			-	-	0 - 1	-	
LVVZ			0 - 1	-	-	-	
MATURITNÍ ZKOUŠKA			-	-	-	2	
EXKURZE			3 dny	3 dny	1	1	
SPORTOVNĚ TURISTICKÝ KURZ			-	0 - 1	-	-	
ČASOVÁ REZERVA			5 - 6	5 - 6	5 - 6	3	

5. Učební plán 41-56-H/01 Lesní mechanizátor – denní studium

UČEBNÍ PLÁN						
schválen dle ŠVP s platností od 1. 9. 2010 počínaje 1. ročníkem						
Studijní obor: 41-56-H/01 Lesní mechanizátor - denní studium						
Kategorie a názvy povinných vyučovacích předmětů	Zkratka	Počet týdenních vyučovacích hodin v ročníku			Celkem	
		I.	II.	III.		
ZÁKLADNÍ	Český jazyk a literatura	CJL	2	2	2	6
	Cizí jazyk	AJ	2	2	2	6
		NJ	2	2	2	6
	Občanská nauka	OBN	1	1	1	3
	Matematika	MAT	2	1	1	4
	Fyzika	FYZ	2	1	0	3
	Inf. a komun. technologie	IKT	1	2	0	3
	Základy ekologie	ZAE	1	0	0	1
	Tělesná výchova	TEV	2	2	2	6
	Ekonomika	EKON	0	0	2	2
	Strojnictví	STR	1	1	0	2
	Technologie	TECH	1	2	2	5
	Nauka o lese	NOL	1	1	0	2
	Motorová vozidla	MOV	2	0	0	2
	Odborný výcvik	OV	15	17,5	21	53,5
	CELKEM		33	32,5	33	98,5
NEPOVINNÉ	Myslivost	MYS	0	2	0	2
	Základy pěstování lesa		0	0	2	2
	Hydraulika		0	0	1	1
	Inf. a komun. technologie II		0	0	2	2
	Motorová vozidla II		0	0	2	2
	Lanové systémy		0	0	2	2
Přehled využití týdnů ve školním roce			1. ročník	2. ročník	3. ročník	
VÝUKA			33	33	30	
LYŽAŘSKÝ, SPORTOVNÍ KURZ			1	0-1	0	
ODBORNÁ EXKURZE			1	1	1	
PŘÍPRAVA A VYKONÁNÍ ZZ			0	0	2	
ČASOVÁ REZERVA (OPAKOVÁNÍ)			5	5-6	4	
CELKEM TÝDNŮ			40	40	37	



c) rámcový popis personálního zabezpečení činnosti školy

Souhrnné údaje o počtu pedagogických pracovníků, jejich kvalifikaci a odborné způsobilosti.

1. Pedagogičtí pracovníci – středisko č. 1 – Trutnov

Jméno pracovníka	Pracovní zařazení	Kvalifikace		
		Odborné (VŠ, ÚSO)	Pedagog. PF,FF,DPS	Délka praxe
Ing. Miloš Pochobradský	Ředitel	Lesní inženýrství	VŠ	27
RNDr. Petr Kejklíček *	Zást. ředitele	Učitelství všeob. vz. př., Matem. Fyzika	VŠ	40
Mgr. Radka Jirmannová ++	Střed. učitelka	Učitelství dějepis + TV	VŠ	13
Ing. Vladislav Cerman *	Střed. učitel	Meliorační obor + pedagog. způsobilost	VŠ	43
Ing. Josef Drobny	Střed. učitel	Lesní inženýrství + pedagog. způsobilost	VŠ	39
Mgr. Marta Hamerská	Střed. učitelka	Učitelství vš.vz.před.,BIO,Z,ochr. živ. pr.	VŠ	25
Mgr. Petr Havíř	Střed. učitel	Učitelství pro 5. -12. ročník, ČJ, ON	VŠ	33
Ing. Ondřej Jirmann	Střed. učitel	Lesní inženýrství + učitel střední školy	VŠ	15
Mgr. Radka Koňáková	Střed. učitel	Učitelství pro SŠ, AJ a literatury pro SŠ	VŠ	11
Ing. Magdaléna Klikarová	Střed. učitelka	Stavební inženýrství,inženýrství životního prostředí	VŠ	11
Mgr. Daniela Krátká	Střed. učitelka	Učitelství pro SŠ, ČJ,základy spol.věd	VŠ	10
Mgr. Jana Štikarová	Střed. učitelka	Učitelství, matematika	VŠ	19
Ing. Tomáš Herčík	Střed. učitel	Lesní inženýrství + učitelství odborných př.	VŠ	13
Ing. Luboš Němeček	Střed. učitel	Lesní inženýrství + učitel střední školy	VŠ	22
Ing. Martin Kábrt	Střed. učitel	Lesní inženýrství + učitel střední školy	VŠ	7
Ing. Pavel Voborský *	Střed. učitel	VŠ strojní a textilní Liberec + DPS	VŠ	42
Ing. Petr Sýkora +	Střed. učitel		VŠ	1
Ing. Mikuláš Říha *	Střed. učitel	Lesní inženýrství + pedagog. způsobilost	VŠ	51
Mgr. Jiří Kubeček	Střed. učitel	Učitelství pro SŠ – fyzika, informatika	VŠ	22
Mgr. Tomáš Souček	Střed. učitel	Sociální politika a sociální práce, veřejná správa	VŠ	15
Mgr. Lenka Mihalečková	Střed. učitelka	Učitelství AJ, TV	VŠ	13
Ing. Ivana Veselá Matějková	Střed. učitelka	Lesní inženýrství + pedagog. způsobilost	VŠ	17
Mgr. Marek Nývlt	Střed. učitel	FF v Olomouci-učitelství TV+tech.a infor.v.	VŠ	18
Mgr. Zbyněk Česenek	Střed. učitel	Učitelství TV, AJ	VŠ	13
Mgr. Pařavová Lenka	Střed. učitelka	Učitelství AJ, VV	VŠ	24
Ing. Iva Rosenbergerová	Střed. učitelka	Chem. a textilní Pardubice + ped. min.	VŠ	26
Mgr. Luděk Spíchal	Střed. učitel	Učitelství pro 3. st., biologie, matematika	VŠ	27
Ing. Aleš Škoda	Střed. učitel	Lesní inženýrství + pedagog. způsobilost	VŠ	24
Ing. Kateřina Škodová	Střed. učitelka	Lesní inženýrství + pedagog. způsobilost	VŠ	22
Ing. Jan Téra	Střed. Učitel	Lesní inženýrství + pedagog. způsobilost	VŠ	33
Bc. Josef Kvasničák *	Ved. vychovatel	Obor vychov., st. zk. sociál. pedagogika	VŠ	44
Vladimír Klinger	Vychovatel	Všeob. ekonom.+kurz pedag.pro vychov..	SŠ	31
Zdeněk Pajkrť *	Vychovatel	Přádelnictví + pedagog. minimum	SŠ	37
Jiřina Jiroušová, DiS. +	Vychovatel		SŠ,VOŠ	8
Bc. Josef Soulek	Vychovatel	Lesnictví	VŠ	11
Ing. Tomáš Pochobradský	Střed. učitel	Lesní inženýrství	VŠ	7
Martin Závíška	Vychovatel	Obor lesnictví + pedagog. minimum	SŠ	25

++....mateřská dovolená

DPP: Ing. M. Weigerstorfer, Ing. D. Kacálek Ph.D., RNDr. Josef Štych, Mgr.Svoboda J., PhDr.Böhnisch R.,Ing.Valenta J.,Ing.Vágner M.,Ing.Vyslyšel K.,Ing.Šimerda L.,Ing.Šešulka L.,Ing.Smolíková R.,Ing.Večerka I., Ing. Lhotáková J., M. Droščák, Ing. J. Švejdar

2. Pedagogičtí pracovníci – středisko č. 2 - Svoboda nad Úpou

Jméno pracovníka	Pracovní zařazení	Kvalifikace			Délka praxe
		Vyučení -obor	Odborné (VŠ, ÚSO)	Pedagog. PF,FF,DPS	
Mgr. Petra Adamcová	Učitelka		Učitelství NJ, Univ. Pardubice, filologie Univ. Opava	VŠ	22
Vojtěch Vrbenský +	Učitel OV + Px			SŠ	1
Petr Červinka	Učitel OV + Px	ČLA Mechanizátor lesní výroby 2012	SLŠ Trutnov 1987, Univerzita HK-obor učitel OV a učitel PV	SOU,SŠ, DPS	35
Ing. Jiří Franc	Učitel		SLŠ Trutnov 1993, VŠZ LF Praha 1998-les.inženýrství	VŠ, DPS	26
Ing. Radovan Kopečný	Učitel OV + Px	SOUL Lomnice	SLTŠ Trutnov 1981, VŠZ LF Brno 1986-les.inženýrství	VŠ,DPS	39
Mgr. Stanislav Lehký*+++	Učitel		PF Hradec Králové-učitelství VVP	VŠ	41
Mgr. Ondřej Lelek	Učitel		Univerzita J.E.Purkyně Ústí n. L. – učitelství TV a geografie	VŠ	15
Jaromír Švadlena**	Učitel OV + Px			SŠ	41
Mgr. Marcela Molnárová	Učitelka		Učitelství AJ-VŠ Olomouc, mezinárodní teritoriální studia-Univerzita Karlova	VŠ	25
Zdeněk Jungton +	Učitel OV + Px			SOU, SŠ	14
Ing. Aleš Maloch	Učitel OV		Lesní inženýrství Praha	VŠ	25
Bořivoj Trávníček	Učitel OV	SOU lesnické Lomnice n.P.	SŠ lesnická Šluknov, SŠ lesnická Trutnov, DPS Hr.Králové	SOU,SŠ, DPS	39
Bc. Tryzna Karel	Vedoucí učitel OV	SOUL Svoboda	ČLA Trutnov – lesnictví, učitelství Hr.Kr.	SOU,SŠ,VŠ	29
Roman Štěpánek, DiS.	Zástupce ředitele		Bezpečnostně právní činnost + pedagogika- vychovatel	SŠ,VOŠ	21
Mgr. Marcel Jansa	Vychovatel			VŠ	33
Tomáš Šustr, DiS.	Vychovatel		Bezpečnostně právní činnost + pedagogika- vychovatel	SŠ,VOŠ	35
Richard Bříza +++	Učitel OV + Px	ČLA Lesní mechanizátor	ČLA Trutnov – mechanizace a služby, pedagogika a soc.sloužby	SŠ, SOU	7
Vlastimil Horáček +++	Učitel OV		Vojenské gymnasium + pedagogika	SŠ	20
Mgr. Miroslav Kněz +	Učitel			VŠ	9
Ing. Radek Rezek	Učitel			VŠ	10

Ilona Erlebachová	Vychovatelka		Ek. škola, Střední pedagog. škola Seč - vychovatel	SŠ	41
-------------------	--------------	--	---	----	----

*... Starobní důchod

+... nástup: J. Švadlena 1.9.2023, Z. Jungton 1.9.2023, Mgr. M.Jansa 1.9.2023
V. Vrbenský 1.12.2023, Mgr. M. Kněz 1.9.2023, Ing.R.Rezek 1.8.2024

+++...PP ukončen: Mgr. S. Lehký 30.6.2024, R. Bříza 31. 3. 2023, V.Horáček 20.6.2023

DPP: Bc. Jakub Rousek, Tomáš Stehlík, R. Bříza

Souhrnné údaje o počtu nepedagogických pracovníků, jejich kvalifikaci a odborné způsobilosti.

3. Nepedagogičtí pracovníci středisko č. 1 – Trutnov

Jméno pracovníka	Pracovní zařazení	Kvalifikace			Délka praxe
		Vyučení -obor	Odborné (VŠ, ÚSO)	Jiné	
Bc. Martina Holcmanová	Ekonom		Základy ek. a organiz. Školský management	Gymnázium FFUP	38
Petra Mrkousová	Účetní		Ekonomika zem. a výživy	SEŠ	32
Romana Šťastná	Účetní, fakturantka	Všeobecná ekonomika	SEŠ ekonomická	SEŠ	37
Bc. Veronika Chrobáková	Projektová a marketingová manažerka		Specializace v pedagogice - sociální komunikace v neziskové sféře	Gymnázium a SOŠ + . Pedagog. fakulta HK	15
Gabriela Štěpánková	Administrativní pracovník- hospodářka školy		Obchodní akademie	Soukromá obchodní a podnik. aka demie	19
Bc. Ondřej Vítek	Správce počít.sítě		Lesnictví-hospodářská a správní služba v les.hosp.	VŠ	21
Lenka Pudilová	Pomocná kuchařka	SOU- elektromecha- nička		SOU	X
Václav Rozkovec	Kuchař	SOU Trutnov kuchař-číšník	SŠ Trutnov - společné stravování	SOU	X
Jana Chvalinová	Ved. kuch. sm.	SOU Gottwaldov - Kuchařka		SOU	38
Martina Housová	Kuchařka	SOU Teplice n.Metují - Kuchařka		SOU	30
Jitka Horáková +	Pomocná kuchařka			SOU	X
Dana Havlíčková +	+++	Kuchařka			X
Jarmila Komínová	Pomocná kuchařka	SOU- manipulant pošt.provozu		SOU	X
Roman Jakoubek	Školník	SOU Hejnice- Opr. zem. str.	SŠ Praha – mechanik opravář	SOU, SOŠ	38
Petr Štoček	Domovník		SŠ Chvaletice - Mechanizátor zem.strojů	SŠ	43
Renata Vojtěchová +++	Uklízečka			ZŠ	X
Miloš Vlášek *	Bezp. prac.	SOU Hořice – opravář zem.strojů	SPŠ - Obor strojní	SOU, SŠ	X
Ivan Pochobradský	Domovník		SOU stavební-pozemní	SŠ	38

			stavby, maturita		
Eva Drábková	Uklízečka			ZŠ	X
Kludie Jančuková	Uklízečka	SOU Úpice - Prodavačka		SOU	X
Marie Jelínková	Uklízečka	SOU Červený Kostelec - Švadlena		SOU	X
Jiřina Karbanová	Uklízečka	Potraviny Hr. Králové - Prodavačka		SOU	X

*...Starobní důchod

+... nástup J. Horáková 4.9.2023, D. Havlíčková 8.2.2024

++.....mateřská dovolená

+++... PP ukončen D. Havlíčková 30.4.2024, R. Vojtěchová 31.10.2023

DPP: Ing. J. Sojka, Ing. M. Kotas, Ing. M. Kábrt, Ing. J. Téra, K. Stárek, M. Kosová, Mgr. Duda P., JUDr. Vacek P., F. Špingl, J. Kapras

DPČ: Bc. J. Kvasničák, V. Klinger, Z. Pajkrt, J. Jiroušová, M. Záviška, Bc. Soulek J.



4. Nepedagogičtí pracovníci středisko č. 2 - Svoboda nad Úpou

Jméno pracovníka	Pracovní zařazení	Kvalifikace			Délka praxe
		Vyučení -obor	Odborné (VŠ, ÚSO)	Jiné	
Bc. Jana Ševčíková +++	Správce majetku		Filologie – ČJ a literatura – VŠ Liberec	VŠ	10
Edeltraud Rejzková *	Vedoucí ŠJ	ZPA Trutnov elektromech.,SOU Chrudim – kuchař		SOU	42
Bočková Ludmila	Kuchařka	Kuchařka – SOU Vrchlabí		SOU	X
Jiří Patsch +++	Kuchař	SOU Teplice n/M.- kuchař		SOU	X
Irena Ševčíková + +++	Správce majetku			SŠ	
Lenka Horáčková +	Uklízečka				X
Lukáš Voborský	Opravář	SOUL Svoboda n.Ú-mech. lesní výroby		SOU	X
Markéta Svobodová +++	Pom. kuchařka	SOU Hronov - cukrářka		SOU	X
Martina Repišťanová	Pom. kuchařka	Farmářské práce	SOU zemědělské Fořt	SOU	X
Renáta Kudělová +	Pom. kuchařka			SOU	X
Martin Vavroch	Kuchař	Provoz společného stravování	SOU Praha, maturita	SŠ	X
Petr Bajburin	Opravář	Mechanik strojů a zařízení	SOU M.Svatoňovice,maturita	SŠ	X
Jana Pehlová	Uklízečka		SZTŠ - zahradnictví	SŠ	X
Romana Šlechtová	Uklízečka			ZŠ	X
Karel Šlechta	Školník	SOU Trutnov - kuchař		SOU	35
Ing. Radovan Kopečný	Dopravní referent	SOUL Lomnice	SLTŠ Trutnov 1981, VŠZ LF Brno 1986-les.inženýrství	VŠ	39

*... starobní důchod

+...nástup R. Kudělová 2.1.2024
L. Horáčková 18. 10. 2023
I. Ševčíková 15. 3. 2024

++... mateřská dovolená

+++.....PP ukončen I. Ševčíková 31. 5. 2024, M. Svobodová 31. 12. 2023, J. Patsch 10.10.2023,
Bc. J. Ševčíková 31. 3. 2023

DPP: Mgr. S. Lehký, F. Knížek, T. Sedláček

DPČ: Mgr. M. Jansa, T. Šustr, DiS, I. Erlebachová

5. Středisko č.3 - Školní polesí Horní Staré Město

Jméno pracovníka	Pracovní zařazení	Kvalifikace			Délka praxe
		Vyučení -obor	Odborné (VŠ, ÚSO)	Jiné	
Ing. Rousek Jan	Vedoucí pro ŠP		Lesní inženýrství Brno	VŠ	37
Křížková Eva	Mzdová účetní		OA Trutnov	SŠ	27
Bc. Kachlík Jan	Lesník		SLŠ Trutnov, lesnictví -ČZU Praha	SŠ, VŠ	28
Bartoň Matěj	Lesní mechanizátor	SOUL Svoboda		SOU	X
Brabec Miroslav *	Lesní mechanizátor	SOU Hejnice – lesní mechanizátor	SŠ Šluknov – lesní hospodářství	SOU, SŠ	X
Jiránek Petr	Opravář	Mechanik, opravář - SOUZ Hořice	ČLA Trutnov - lesnictví	SOU, SŠ	X
Košťál Radek	Lesní mechanizátor	SOUL Svoboda- mechanik lesní výroby		SOU	X
Molnár Petr	Lesní mechanizátor	SOUL Svoboda- mechanik lesní výroby		SOU	X
Němec Ivan *	Lesní mechanizátor		SLTŠ Trutnov	SŠ	X
Pelant Václav	Opravář	ČLA Trutnov- mechanik lesní výroby		SOU	X
Sapár Michal, DiS	Lesník		ČLA Trutnov - lesnictví	SŠ	14
Volhein Lukáš	Řidič	SOUL Svoboda – mechanik lesní výroby		SOU	X
Miroslav Gubanec	Lesní mechanizátor		VOŠL a SLŠ Trutnov	SŠ	X
Všetečka Ivan *	Opravář		SPŠS Hradec Králové	SŠ	X
Molnárová Blanka *	Dělnice v PČ a uklízečka	prodavačka potravinářského zb.- Potraviny Hr. Králové		SOU	X
Kateřina Marková	Dělnice v PČ a uklízečka		ČLA Trutnov - lesnictví	SŠ	X
Martina Burešová	Dělnice v PČ a uklízečka		SŠ zahradnická Kopidlno- zahradnictví	SŠ	X
Václav Čtvrtečka + +++	Lesník		ČLA Trutnov - lesnictví	SŠ	1

*... Starobní důchod +... nástup Martina Burešová 6.5.2024 +++... PP ukončen: Václav Čtvrtečka 6.3.2024
Václav Čtvrtečka 11.9.2023

- Počet pedagogických pracovníků zaměstnaných na plný úvazek (bez vychovatelů) 37
- Počet pedagogických pracovníků zaměstnaných na dohodu 18
- Počet nepedagogických pracovníků zaměstnaných na dohodu 22

- Počet pracovníků v důchodovém věku 18
(Ing. Cerman, Ing. Kotas, E. Rejzková, I. Němec, I. Všečeka, B. Molnárová, Ing. Sojka, J. Horáková, Ing. Říha, Ing. Voborský, Z. Pajkr, M. Vlášek, RNDr. Štych, RNDr. Kejklíček, Bc. Kvasničák, M. Brabec, Mgr. S. Lehký, J. Švadlena)
- Počet nekvalifikovaných pedagogických pracovníků 0
- Počet nekvalifikovaných nepedagogických pracovníků 0
- Celkový počet zaměstnanců 2023/2024 - fyzických osob 104,9
(dle S096) - přepočtených osob 103,31

d) údaje o přijímacím řízení nebo o zápisu k povinné školní docházce a následném přijetí do školy

Kód	Název	Přihlášených		Přijatých	
		Celkem	Z toho dívky	Celkem	Z toho dívky
41-46-M/01	Lesnictví - denní	129	30	54	11
16-01-M/01	Ekologie a životní prostředí	75	41	15	11
41-56-H/01	Lesní mechanizátor	70	3	30	1
41-56-H/01	Lesní mechanizátor - harvestor	20	1	17	1
41-45-M/01	Mechanizace a služby	64	4	25	1
41-32-N/01	Lesnictví – vyšší studium	27	13	27	13
41-46-M/01	Lesnictví - dálkové	9	3	0	0
	CELKEM	394	95	168	38

e) údaje o výsledcích vzdělávání žáků podle cílů stanovených školními vzdělávacími programy a podle poskytovaného stupně vzdělání včetně výsledků závěrečných zkoušek, maturitních zkoušek a absolutoríí

1. Prospěch a docházka žáků všech ročníků - k 30. 6. 2024 za 2. pololetí

Obory vzdělání poskytující střední vzdělání s maturitní zkouškou	
Žáci celkem	350
Prospěli s vyznamenáním	37
Prospěli	294
Neprospěli	15
z toho opakující ročník	2
Průměrný prospěch žáků	2,09
Průměrný počet zameškaných hodin na žáka	54,98
z toho neomluvených	0,20
Obory vzdělání poskytující střední vzdělání s výučním listem	
Žáci celkem	86
Prospěli s vyznamenáním	3
Prospěli	81
Neprospěli	2
z toho opakující ročník	0
Průměrný prospěch žáků	2,48
Průměrný počet zameškaných hodin na žáka	30,78
z toho neomluvených	0,90

2. Žáci konající opravné či komisionální zkoušky

Obory vzdělání poskytující střední vzdělání s maturitní zkouškou

Ročník	Obor vzdělání	Počet	Předmět
		žáků	
1.	41-46-M/01 Lesnictví	3	Český jazyk a literatura
		1	Matematika
	16-01-M/01 Ekologie a životní prostředí	2	Botanika
		1	Matematika
		1	Chemie
2.	41-45-M/01 Mechanizace a služby	3	Matematika
		4	Anglický jazyk
	16-01-M/01 Ekologie a životní prostředí	1	Matematika
		1	Botanika
		1	Geografie
	41-46-M/01 Lesnictví	2	Lesnická zoologie
		1	Stroje a zařízení
3.	41-46-M/01 Lesnictví	3	Matematika
		1	Ochrana lesa
	16-01-M/01 Ekologie a životní prostředí	1	Myslivost
		1	Ekologie
		1	Geografie
4.	16-01-M/01 Ekologie a životní prostředí	1	Ekologie
		1	Ochrana životního prostředí

Obory vzdělání poskytující střední vzdělání s výučním listem

Ročník	Obor vzdělání	Počet	Předmět
		žáků	
1.	41-56-H/01 Lesní mechanizátor	2	Strojnictví
		2	Nauka o lese
		1	Technologie
2.	41-56-H/01 Lesní mechanizátor	2	Strojnictví

3. Výsledky maturitních zkoušek a závěrečných zkoušek – stav k 30. 6. 2024

Kód a název oboru	Žáci konající zkoušky celkem	Prospěli s vyznamenáním	Prospěli	Neprospěli
Maturitní zkouška				
41-46-M/01 Lesnictví	40	9	31	0
16-01-M/01 Ekologie a životní prostředí	13	3	9	1
41-45-M/01 Mechanizace a služby	9	0	9	0
41-32-N/01 Lesnictví – vyšší studium	4	2	2	0
Závěrečná zkouška				
41-56-H/01 Lesní mechanizátor	24	2	18	4
Celkem	90	16	69	5

4. Výsledky maturitních a závěrečných zkoušek - září 2024

Kód a název oboru	Žáci konající zkoušky celkem	Prospěli s vyznamenáním	Prospěli	Neprospěli
Maturitní zkouška v podzimním zkušebním termínu				
z toho opravná maturitní zkouška	3	0	3	0
maturitní zkouška v náhr. termínu	4	0	3	1
Závěrečná zkouška				
z toho opravná závěrečná zkouška	4	0	0	2
závěrečná zkouška v náhr. termínu	2	0	0	2
Celkem	13	0	5	5



5. Vyšší odborné vzdělání (denní a kombinované studium)

Studium probíhá v Centru odborného vzdělávání v areálu školního polesí v nově vybudovaných prostorách s moderními učebnami vybavenými audiovizuální technikou.

Vyšší odborná škola lesnická byla úspěšně akreditována rozhodnutím MŠMT ČR z 9. října 2006. Poslední akreditace byla udělena do 31. srpna 2023 vzdělávacímu programu 41-32-N/01 Lesnictví, oboru vzdělávání 41-32-N/01. Lesnictví v denní a kombinované formě vzdělávání. Vyšší odborné studium je tříleté zakončené závěrečnou zkouškou - absolutoriem. Absolutorium se skládá ze zkoušky z odborných předmětů, z cizího jazyka a obhajoby závěrečné práce. Úspěšný absolvent může používat za svým jménem titul „Diplomovaný specialista“ - zkratka DiS. Roční příspěvek studenta na studium stanovený MŠMT je 4 000,- Kč.

Absolvent vyšší odborné lesnické školy je odborně připravován pro vysoce kvalifikovaný výkon náročných lesnických i přidružených činností. Je schopen komplexně řešit problémy lesnické, životního prostředí i úpravy krajiny a to jak vzhledem k naší legislativě, tak k legislativě EU. Zároveň je připraven pro práci v orgánech státní správy lesů, v obecních úřadech na referátech ŽP i v institucích státní ochrany přírody všech typů. Je připraven pro terénní práce v chráněných územích a dalších činnostech souvisejících s lesy, přírodou a myslivostí. Je schopen se podílet na environmentální výchově v místě svého působení a to se zaměřením na žáky škol i dospělou populaci. Témata závěrečných absolventských prací jsou uvedeny na stránkách školy a vlastní práce jsou k dispozici v ZIS ČLA Trutnov.

Kombinované studium

Školní rok	Počet přihlášených	Počet přijatých
2024/25	29	27

Výsledky přijímacího řízení v roce 2024

	chlapci	dívky	celkem
Počet přihlášených zájemců	14	13	27



6. Hodnocení chování žáků za 2. pololetí

	Počet žáků - hodnocení		
	velmi dobré	uspokojivé	neuspokojivé
Obory vzdělání s maturitní zkouškou	349	1	0
Obory vzdělání s výučním listem	81	2	3

Výchovná opatření	Počet Trutnov / Sbovoda n. Ú.
Napomenutí třídního učitele	2/19
Napomenutí učitele odborného výcviku	0/0
Důtka třídního učitele	3/16
Důtka učitele odborného výcviku	0/0
Důtka ředitele školy	3/2
Důtka vedoucího vychovatele	0/12
Pochvala třídního učitele	63/37
Pochvala učitele odborného výcviku	0/0
Pochvala ředitele školy	0/0
Podmíněné vyloučení ze školy	0/0
Vyloučení ze školy	0/0

f) údaje o prevenci sociálně patologických jevů

Prevence sociálně patologických jevů je součástí školního řádu a vnitřního řádu domova mládeže, s nimiž jsou žáci a studenti seznámeni na počátku školního roku. Negativním projevům chování a rizikům s nimi spojených, jako jsou kouření, požívání alkoholických nápojů a drog či nebezpečí vzniku pohlavních chorob, se věnují vyučující v hodinách biologie, psychologie, občanské nauky, tělesné výchovy a třídní učitelé při třídních hodinách.

Na základě získaných poznatků, průzkumů, pozorování a rozhovorů se žáky jsou vyhledávání problematičtí žáci a těm se v úzké spolupráci vedení školy a zainteresovaných pracovníků věnuje zvýšená pozornost.

Dlouhodobě se daří předcházet krádežím na domově mládeže se stále nutnou obezřetností.

S vvidinou maturitní zkoušky a závěru studia se zmírnily projevy drobného vandalismu a poškozování společného majetku.

Alternativou nevhodnému prostředí a vzniku závadového chování byla pestrá nabídka zájmových útvarů školy a domova mládeže a účast žáků na akcích školy, sportovních a přírodovědných soutěžích (viz. údaje o aktivitách školy). Do budoucna bude nutné zaměřit se na používání mobilních zařízení na úkor osobního rozvoje právě při zájmové činnosti.

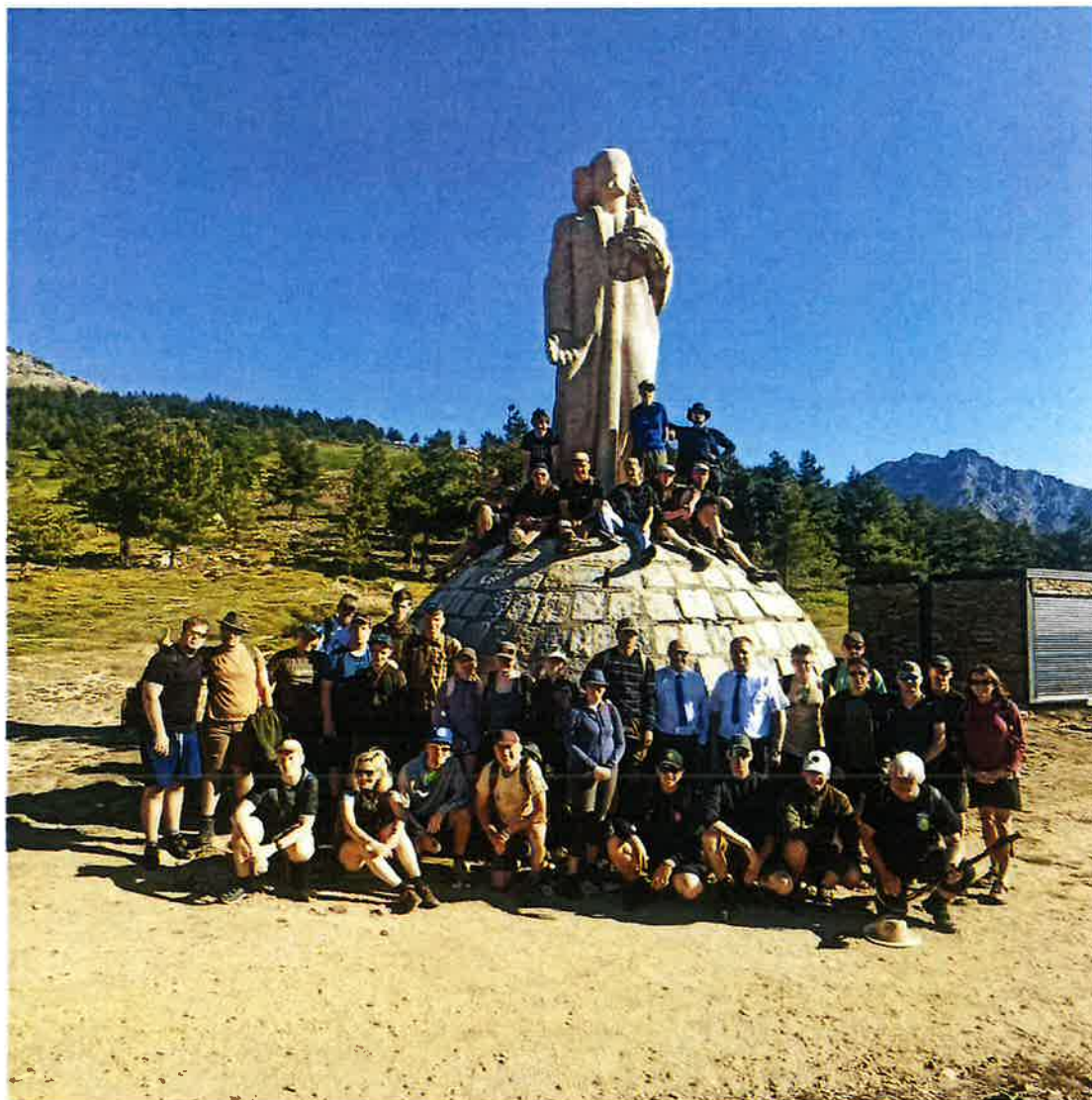
Závažnější problémy nebylo nutné řešit a běžné přestupky byly ihned řešeny na pedagogických radách a při schůzkách s rodiči.

g) údaje o dalším vzdělávání pedagogických a nepedagogických pracovníků

období	datum	kdo	název semináře, školení
září 2023	12.08.	Mgr. L. Pařavová	Tábor s angličtinou 2023
	05.09.	Ing. K. Škodová	Webinář – Hry na hodinách cizích jazyků
	18. – 20.09.	Mgr. L. Spíchal, Ph.D.	Celostátní konference učitelů matematiky SŠ
	22.09. 2023 – 17.03. 2024	J. Jiroušová, DiS.	Vzdělávací program – Studium pedagogiky
	30.09. – 06.10.	J. Jiroušová, DiS.	Metodik prevence – Psychoterapeutický výcvik
		E. Křížková	Webinář – Novela zákoníku práce, dohody konané mimo pracovní poměr, zákon o pedagogických pracovnících
říjen 2023	09.10. – 27.10.	Mgr. L. Pařavová	Full-time course a reached – New York
	10.10.	Mgr. P. Adamcová	Seminář – Etická výchova: školní šikana jako model skupinové totality
	24.10.	Mgr. P. Haviř	Webinář – Použití AI ve školách
	26.10.	Ing. A. Škoda	Odborný seminář – Cyklus kalamit od kůrovce až k obnově lesa
		zam. ŠJ	Hygienické minimum
		E. Křížková	Webinář – Mzdové a personální aktuality - praktická aplikace změn
listopad 2023	01.11.	Mgr. D. Krátká	Vzdělávací program – Jak rozpracovat digitální kompetence z RVP do ŠVP
	03.11.	Mgr. M. Molnárová	Vzdělávací program – Učiteling – inspirace sdílením
	10.11.	Mgr. L. Spíchal, Ph.D.	Seminář pro středoškolské učitele chemie
	08.11.	G. Štěpánková	Webinář – Úvod do el. spisové služby ve školské agendě
	13.11.	M. Housová	Webinář – Bezmasé pokrmy ve školní jídelně prakticky
	15.11.	G. Štěpánková	Webinář – Životní cyklus dokumentů v rámci školské agendy
	20.11.	RNDr. P. Kejklíček	Konzultační seminář pro management škol
	28.11.	Mgr. P. Adamcová	Seminář – Labyrintem světa do ráje školy
		E. Křížková	Seminář – Setkání účetních – platové předpisy, personalistika
prosinec 2023	04.12.	Ing. K. Škodová	Webinář – Jak efektivně zvládat stres díky mindfulness
	12.12.	Ing. K. Škodová	Webinář – Gamifikace ve výuce cizích jazyků
	19.12.	Ing. K. Škodová	Webinář – Best of Broňa – top aktivity pro jazykáře
		E. Křížková	Webinář – Změny v sociálním pojištění, nemocenském pojištění, dovolená u dohod konaných mimo pracovní poměr, daň z příjmů ze závislé činnosti, el. komunikace – dávky státní soc. podpory, srážky ze mzdy

leden 2024	25.01.	Mgr. P. Havíř	Vzdělávací akce Praktické a zábavné aktivity do hodin literatury
		E. Křížková	Webinář – změny ve FKSP, roční zúčtování daně za rok 2023, dopady zvýšení minimální mzdy v oblasti mzdového rozpracování
únor 2024	01.02.	Ing. M. Kábrt	Odborný seminář – Ochrana výsadby a kultur proti biotickým škodlivým činitelům
	01.02.	Ing. I. V. Matějková	Odborný seminář – Ochrana výsadby a kultur proti biotickým škodlivým činitelům
	06.02.	Ing. K. Škodová	Webinář – Práce s projekty na hodinách cizích jazyků
	07.02.	Ing. O. Jirmann	Konzultační seminář pro školní maturitní komisaře
	09.02.	Mgr. L. Spíchal, Ph.D.	Seminář pro středoškolské učitele chemie
	13.02.	Ing. K. Škodová	Webinář – Jak rozmluvit v cím jazyce i méně aktivní žáky
	20.02.	Ing. K. Škodová	Webinář – Jak připravit žáky na maturitu a zkoušku z jazyka
březen 2024	09. – 15.03.	J. Jiroušová, DiS.	Metodik prevence – Psychoterapeutický výcvik
	22.09. 2023 – 17.03. 2024	J. Jiroušová, DiS.	Vzdělávací program – Studium pedagogiky
	19.03.	Mgr. Z. Česenek	Vzdělávací program – Písemná práce v rámci profilové části maturitní zkoušky z AJ
	19.03.	Mgr. R. Koňáková	Vzdělávací program – Písemná práce v rámci profilové části maturitní zkoušky z AJ
	19.03.	Mgr. L. Mihalečková	Vzdělávací program – Písemná práce v rámci profilové části maturitní zkoušky z AJ
	19.03.	Mgr. L. Pařavová	Vzdělávací program – Písemná práce v rámci profilové části maturitní zkoušky z AJ
	19.03.	Mgr. M. Molnárová	Vzdělávací program – Písemná práce v rámci profilové části maturitní zkoušky z AJ
	19.03.	Mgr. P. Havíř	Webinář – Jak zpestřit výuku literatury na SŠ
	25.03.	Mgr. P. Havíř	Webinář – Aktivizace studentů při výuce literatury na SŠ
	27.03.	Mgr. D. Krátká	Vzdělávací program - Učiteling
		E. Křížková	Webinář – Exekuce, Produkty na stáří, el. komunikace s ÚP, Evidenční listy důch. poj.
duben 2024	08.04.	Mgr. M. Molnárová	Seminář pro učitele cizích jazyků
	17.04.	Mgr. P. Havíř	Webinář – Zážitková výuka ČJL na SŠ
		E. Křížková	Webinář – Pracovní doba ve školách
		E. Křížková	Seminář – Dohody – dovolená, příplatky, nemocenské, odpočinek, daně, hlášení na OSSZ, rozvrh směn, informační povinnost, benefity
květen 2024	09.05.	Ing. L. Němeček	Letecká fotogrammetrie 1, zpracování dat
	18.05.	Mgr. M. Hamerská	Geověda pro environmentální vzdělávání, Geologie pro výuku přírodopsu, biologie a zeměpisu na ZŠ a SŠ
	21.05.	Mgr. P. Havíř	Webinář – Hodiny slohu na SŠ závažně i efektivně
červen 2024	12.06.	Mgr. P. Havíř	Vzdělávací akce Výuka ČJL s využitím formativního hodnocení
	30.06. – 02.07.	Mgr. L. Spíchal, Ph.D.	Ornitoentomologický víkend

červenec 2024			
srpen 2024	11. - 15.08.	Mgr. L. Spíchal, Ph.D.	Vzdělávací akce „Letní škola učitelů matematiky a fyziky“
	26.08.	Ing. K. Škodová	Webinář – Pracujte efektivně a vyučujte s lehkostí
	28.08.	Ing. K. Škodová	ToolBee – skvělý pomocník do výuky



h) údaje o aktivitách a prezentaci školy na veřejnosti

Červen 2023

09. – 10.06. Druhý ročník Českých lesnických dnů

Červenec 2023

15.7. Účast střelců ČLA na Celorepublikovém přeboru ČMMJ mládeže v Kroměříži

Září 2023

- 05.09.** Ve spolupráci s ALŠ vydání nové učebnice Pěstování lesů a Anglický lesnický slovník
08.09. Meteorologická stanice – Souhrn sledování počasí v průběhu měsíce srpna
25.09. Exkurze žáků 3.C v automuzeu Škoda v Trutnově
25.09. Aktivity pracovního kroužku – úklid dřeva z areálu školy a školní knihovny

Říjen 2023

- 05.10.** Meteorologická stanice – Souhrn sledování počasí v průběhu měsíce září
09.10. Facír č. 01 – 2023/2024 pod taktovkou nové šéfredaktorky
10.10. Odborná exkurze žáků 4.C ve Slezsku a na Moravě
11.10. Ve spolupráci s nadací Dřevo pro život účast žáků ČLA na akci Do lesa s lesníkem 2023
12.10. Delegace zástupců školy v Rogozinieci v Polsku
15.10. První zkoušky Rafa z Kuzele na OMS Náchod pod vedením Honzy Nováka
17.10. Účast žáků ČLA ve školním kole v Pišqworkách
19.10. Účast žáků ČLA v soutěži Jizerský dřevorubec 2023
19.10. Účast žáků ČLA v soutěži BOZP „O pohár předsedkyně OS DLV“ ve Žluticích
20.10. Exkurze žáků 2.A v dělostřelecké tvrzi Stachelberg
20. – 22.10. Účast žáků ČLA na mezinárodním trubačském semináři v Banské Štiavnici na Slovensku
20. – 21.10. Účast žáků ČLA na krajském kole Ekologické olympiády v Kostelci nad Orlicí
24.10. Několikadenní praxe žáků ČLA v Tyrolských Alpách – aplikace ochranného postříku
25.10. Aktivity pracovního kroužku – příprava školního altánu, úklid klestí a výroba krmítek
30.10. Odjezd vybraných žáků 3.C na odbornou dvoutýdenní stáž ve Finsku

Listopad 2023

- 01.11.** Účast žáků ČLA v oblastním kole v Pišqworkách
04.11. Hubertská zábava ve společenském centru UFFO
06.11. Kurz sebeobrany pod vedením zkušeného lektora z řad pedagogů ČLA
07.11. Meteorologická stanice – Souhrn sledování počasí v průběhu měsíce října
07.11. I-KAP KHK II – účast žáků oboru Lesní mechanizátor na přednášce „Arboristika“
09.11. Účast střelců ČLA ve střelecké soutěži O pohár rektora ČZU v Praze
12.11. Účast žáků 3.C na představení ve společenském centru Uffo na téma „Tereziánské zvony“
13. – 15.11. Delegace školy v Stralsundu v Německu
20.11. Cyklus přednášek a pořadů Na lesárně – Aleš Škoda „Cestování na kole“
21.11. Myslivecká přednáška s předsedou Asociace chovatelů zajíců v Čechách a na Moravě
24.11. Účast žáků 3.O na přednášce „Požár v NP České Švýcarsko“ v centru KCEV Krtek Vrchlabí
24.11. Workshop pod vedením iniciativy Politika (nejen) pro mladé pro žáky 2.B a 2.O na téma „Za sedmero diktaturami“
25.11. Dny otevřených dveří
27.11. Květinová prodloužená žáků z tanečního kroužku ČLA
27.11. Aktivity pracovního kroužku – oprava vstupní cedule na školní chatě Vobešlovka
29.11. Účast žáků ČLA ve školním turnaji v šachu
29.11. Divadelní cestopis pro žáky ČLA, aneb Evropou od renesance po realismus

Prosinec 2023

- 04.12.** Účast žáků ČLA na školním kole 50. ročníku Olympiády v českém jazyce
04.12. Meteorologická stanice – Souhrn sledování počasí v průběhu měsíce listopadu
06.12. Exkurze žáků 3.O do Národního muzea a Národního divala v Praze
09.12. Dny otevřených dveří
13.12. Facír č. 02 – 2023/2024 – Vánoční speciál
18.12. Exkurze žáků 3.C, 3.H a 4.C do Armádního muzea a Národního divala v Praze
21.12. Slavnostní přijetí žáků 1. ročníků

Leden 2024

- 19. – 20.1.** První ročník Zvěřinových hodů ČLA Trutnov
- 04.01.** Meteorologická stanice – Souhrn sledování počasí v průběhu měsíce prosinec
- 10.01.** Aktivity pracovního kroužku – výroba ptačích krmítek s návštěvou České televize
- 15.01.** Závěrečný věneček žáků z tanečního kroužku ČLA
- 17.01.** Myslivecká přednáška s odborníkem panem Pavlem Schererem na téma „Srňčí zvěř v teorii a praxi“
- 19.01.** Dny otevřených dveří
- 22.01.** Hovory z trutnovské lesárny – Jan Sychra
- 29.01.** Účast žáků ČLA v okresním kole 50. ročníku Olympiády v českém jazyce
- 30.01.** Přednáška žáků ze 3.C o dvoutýdenní odborné stáži ve Finsku v anglickém jazyce
- 31.01.** Meteorologická stanice – Shrnutí počasí za uplynulý rok 2023

Únor 2024

- 05.02.** Meteorologická stanice – Souhrn sledování počasí v průběhu měsíce ledna
- 06.02.** Účast žáků ČLA ve sloučeném okresním a krajském kole silového čtyřboje v Trutnově
- 09.02.** Facír č. 03 – 2023/2024 – Zimní čtení
- 12.02.** Měsíční stáž žáků lesnické školy z Finska ve středisku Svoboda n. Úpu
- 13.02.** Koňská síla ve výuce – Českomoravský belgický kůň Mesina jako nová dimenze výuky
- 15.02.** Cyklus přednášek a pořadů Na lesárně – doc. Vlastimil Harta „Myslivecké tradice a budoucnost české myslivosti“
- 15.02.** Aktivity pracovního kroužku – dokončení 20 sýkorníků
- 20.02.** Jednání o spolupráci mezi hejtmánem Martinem Červíčkem, generálním ředitelem LČR, s.p. Daliborem Šafaříkem, ředitelem Zoo Dvůr Králové n. L. Přemyslem Rabasem a ředitelem ČLA Milošem Pochobradským – obnova Vágnerovy Safari ve Dvoře Králové n. L.
- 21.02.** Cyklus přednášek a pořadů Na lesárně – Petr Harazin „Chlast je droga“
- 28.02.** Účast žáků ČLA ve školním kole biologické olympiády
- 29.02. – 05.03.** Účast žáků, zaměstnanců a absolventů školy ČLA na tradičním Vasově běhu ve Švédsku

Březen 2024

- 01.03.** Cyklus přednášek a pořadů Na lesárně – Vladimír Kořen „Genialita matky přírody“
- 05.03.** Meteorologická stanice – Souhrn sledování počasí v průběhu měsíce února
- 08. – 10.03.** Účast žáků a zaměstnanců školy ČLA na Engadinském skimaratonu ve Švýcarsku
- 09.03.** Světový den matematiky pod taktovkou Mgr. Lud'ka Spíchala, Ph.D.
- 09.03.** Cyklus přednášek a pořadů Na lesárně – Pavel Kruliš „BOZP není nutné zlo“
- 10. – 16.03.** 60. ročník oblastní chovatelské přehlídky trofejí na ČLA Trutnov
- 16.03.** MF Dnes speciál „Kdo se bojí, nesmí do lesa!“
- 21.03.** Přijímačky nanečisto
- 22.03.** Účast žáků ČLA v krajském kole biologické olympiády
- 23.03.** Maturitní ples 4. ročníků
- 25.03.** Účast žáků ČLA na logické soutěži Matematický klokan
- 28.03.** Slavnostní otevření výukového střediska operátorů těžebně dopravních strojů
- 31.03.** Divadélko pro školy z Hradce Králové „Fenomén Karel Čapek aneb Od Dášanky ke zkáze světa“

Duben 2024

- 08.04.** Meteorologická stanice – Souhrn sledování počasí v průběhu měsíce března
- 08.04.** Seminář pro učitele cizích jazyků z našeho regionu zasedli na Lesárně
- 09.04.** Zasedání vedení školy na téma „Polygon pro těžební stroje na Lesárně“
- 12.04.** At the Czech Forestry Academy – projektový den v anglickém jazyce v areálu školy ČLA
- 16.04.** Účast střelců ČLA na střeleckých závodech K4M O pohár starostky Valdic
- 19.04.** Exkurze žáků 3.E a 3.H do Moravskoslezského kraje do společnosti TATRA Truck a.s. a Lenzing Biocel Paskov a.s.
- 29.04.** Účast žáků ČLA na střelecké soutěži O pohár děkana na střelnici SSK Vlašim

Květen 2024

- 09.05.** Meteorologická stanice – Souhrn sledování počasí v průběhu měsíce dubna
10.05. Účast žáků ČLA na školním kole Poznávání přírodnin
13.05. Účast žáků ČLA ve spojení s Fakultou lesnickou a dřevařskou z ČZU Praha na štafetovém běhu Vltava Run
15.05. Profilové a ústní maturitní zkoušky 4. ročníků
16.05. Exkurze žáků 1.C a 3.C u památníku Gablenz v Trutnově a v trutnovském pivovaru Krakonoš
21.05. Sportovní kurz třídy 2.O při hraní paintballu ve Vidochově
22. – 23.05. Historické „questy“ po Trutnově, aneb výuka dějepisu hravou formou v rámci kulturního dědictví města Trutnov
27.05. Exkurze žáků 2.E do Hornického skanzenu Žacléř
27. – 31.05. Sportovní kurz třídy 2.A na Malé Skále
31.05. Slavnostní vyřazení absolventů

Červen 2024

- 01.06.** Účast střelců ČLA ve II. kole Tenolixcupu na střelnici Interwild v Lomu u Tachova
02. – 07.06. Účast učitele ČLA na odborné exkurzi s vysokoškolskými učiteli v Chorvatsku
03.06. Účast žáků ČLA v okresním kole soutěže Poznávání přírodnin
06.06. Meteorologická stanice – Souhrn sledování počasí v průběhu měsíce května
07.06. Střelecký závod na střelnici Babí o Pohár ředitele školy
07. – 08.06. 2. ročník výstavy České lesnické dny
10.06. Absolutorium žáků VOŠ ČLA Trutnov
12. – 22.06. Zahraniční zájezd žáků na Korsiku, Francie
12. – 22.06. Zahraniční zájezd žáků do Skandinávie (Švédsko a Norsko)
14.06. 2. ročník Sportovních her ČLA Trutnov
14.06. Slavnostní vyřazení žáků VOŠ ČLA Trutnov
17.06. Sportovní kurz třídy 1.E na Rýchorské boudě
17. – 21.06. Sportovní kurz a exkurze třídy 2.O ve sportovním areálu TJ Sokol Havlovice
18. – 19.06. Odborná exkurze žáků třídy 2.A v Lihnařském středisku bažantí zvěře v Dřítěči

Červenec 2024

- 29.06. – 05.07.** 1. turnus 5. ročníku Letního tábora Vobešlovka 2024
06.06. – 12.07. 2. turnus 5. ročníku Letního tábora Vobešlovka 2024
12.07. Meteorologická stanice – Souhrn sledování počasí v průběhu měsíce června
12. – 22.06. Zahraniční zájezd žáků ČLA do Skandinávie
12. – 22.06. Zahraniční zájezd žáků ČLA na Korsiku
29.07. Měsíční praxe vybraných žáků oboru Harvestor u firmy VISI MIŠKAI v Litvě

Srpen 2024

- 09.08.** Meteorologická stanice – Souhrn sledování počasí v průběhu měsíce července
27.08. Svobodské medobraní z vlastního včelstva
31.08. Meteorologická stanice – Souhrn sledování počasí v průběhu měsíce srpna
31.08. Vydání nové učebnice pro studenty středních lesnických škol Nauka o lesním prostředí



Mimoškolní aktivity

Kroužky:

- Trubačský
- Vábičský
- Kynologický
- Entomologický
- Sokolnický
- Včelařský
- Hokejový
- Florbalový
- Kroužek myslivosti
- Otužovací kroužek
- Střelecká příprava
- Kroužek zpracování dřeva
- Pracovní
- Hudební
- Kroužek konverzace v AJ
- Čtenářský
- Facír – školní časopis
- Rybářský

i) údaje o výsledcích inspekční činnosti provedené Českou školní inspekcí a ostatními kontrolními orgány

Datum	Název akce	Výsledek
09.10. 2023	ÚKZÚZ - Kontrola registrace profesionálních provozovatelů. Plnění povinností PP týkající se RL pasů. Dozor nad dodržováním povinností profesionálních provozovatelů týkajících se výsledovatelnosti, zneplatňování nebo odstraňování rostlinolékařských pasů.	Bez zjištěných nedostatků
14.11. 2023	KÚ KHK - Konstrukce výše příspěvku na provoz organizace z rozpočtu kraje pro rok 2024, meziroční návaznost výše návrhu pro r. 2024 na výši příspěvku v roce 2023. Požadavky organizace na odpisy, popř. na posílení neinvestičního příspěvku na provoz a nad rámec mandatorních výdajů pro r. 2024. Pravidla hospodaření organizace i její vztah ke zřizovateli vymezují zákony č. 250/2000 Sb. a č. 561/2004 Sb. ve znění pozdějších předpisů.	Bez zjištěných nedostatků
20.11.2023	VZP – kontrola plateb pojistného na veřejné zdravotní pojištění a dodržování ostatních povinností plátce pojistného	Bez zjištěných nedostatků
22. – 23.11. 2023	KÚ KHK – hospodaření s majetkem a veřejnými prostředky, dodržování obecně závazných právních předpisů (zejména zákona č. 563/1991 Sb., o účetnictví, ve znění pozdějších předpisů, zákona č. 250/2000 Sb., o rozpočtových pravidlech územních rozpočtů, ve znění pozdějších předpisů, vyhlášky č. 114/2002 Sb., o fondu kulturních a sociálních potřeb, ve znění pozdějších předpisů).	Bez zjištěných nedostatků
28. – 29.11. 2023	Krajské ředitelství Policie Královéhradeckého kraje - Kontrola byla zaměřena na dodržování ustanovení zákona o zbraních, zejména ve vztahu k vyhlášce MV a stanoveným prováděcím předpisům o evidenci zbraní a střeliva; kontrolu fyzického stavu zbraní a střeliva; prověření nabytí a převodů vlastnictví ke zbraním podléhajícím registraci podle zákona o zbraních a k zabezpečení držení zbraní a střeliva ve smyslu nařízení vlády.	Bez zjištěných nedostatků





j) základní údaje o hospodaření školy

Hospodaření školy je ve „Zprávě o hospodaření“ za příslušný kalendářní rok, která je k nahlédnutí na webových stránkách školy www.clatrutnov.cz.

k) údaje o zapojení školy do rozvojových a mezinárodních programů

- Pokračování v projektu IKAP

l) údaje o zapojení školy do dalšího vzdělávání v rámci celoživotního učení

V rámci celoživotního vzdělávání se škola podílí pouze na pravidelném proškolení a doškolení pracovníků lesnického provozu, kteří pracují s motorovými pilami, hydraulickými jeřáby pro nakládání dříví odvozních souprav, případně pracovníků, kteří mají zájem o získání kvalifikace pro sběr semen z vysokých stromů. V uplynulém školním roce proběhlo proškolení obsluhy přenosných řetězových pil a křovinořezů – proškoleno bylo účastníků 317 - zaměstnanců KRNAP, FISHER TPD, obcí a OSVČ. Pracovníci školy byli připraveni a proškoleni pro zabezpečení průběhu státní maturity organizované Cermatem. Zároveň na škole proběhlo několik odborných seminářů pro žáky i pro lesnickou veřejnost.

m) údaje o předložených a školou realizovaných projektech financovaných z cizích zdrojů

- Dotace od MZe na zakoupení železného koně
- Dotace od MZe na zakoupení vyvážecího přívěsu
- Příspěvek VLS na letní tábor Vobešlovka 2024
- Příspěvek ČEZ a.s. na sportoviště
- Finanční podpora KÚ KHK na akci České lesnické dny 2024

- Finanční podpora MÚ Trutnov na akci České lesnické dny 2024
- Finanční podpora Lesy ČR na akci České lesnické dny 2024
- Finanční podpora MZe na akci České lesnické dny 2024

n) údaje o spolupráci s odborovými organizacemi, organizacemi zaměstnavatelů a dalšími partnery při plnění úkolů ve vzdělávání

V rámci realizace ŠVP a odborných praxí spolupracuje škola s následujícími institucemi:

Vysoké školy

Mendelova univerzita Brno a jeho Školní lesní podnik Křtiny
Česká zemědělská univerzita a jeho Školní lesní podnik Kostelec nad Černými Lesy
Univerzita Hradec Králové

Výzkumné ústavy

Výzkumný ústav lesního hospodářství a myslivosti Jíloviště a jeho Výzkumná stanice v Opočně pod Orlickými horami
Ústav pro hospodářskou úpravu lesa Brandýs nad Labem
Ústav pro hospodářskou úpravu lesa Plzeň
Ústav pro hospodářskou úpravu lesa Hradec Králové

Organizace činné v lesním hospodářství

Lesy České republiky s. p. Hradec Králové a jeho organizační složky
Vojenské lesy a statky ČR, s. p. Praha a jeho divize
Lesní společnost Hradec Králové a.s., Borohrádek
MATRIX, a. s.
Lesy a parky Trutnov
Městské lesy Hradec Králové
Krkonošský národní park KRNAP
Svaz školkařů České republiky, z. s.
Správa Kolowratských lesů
Kinský dal Borgo, a.s.



Střední lesnické školy v ČR

Vyšší škola a Střední lesnická škola Bedřicha Schwarzenberga Písek
Střední lesnická škola Hranice na Moravě
Střední škola hospodářská a lesnická Frýdlant v Čechách
Střední lesnická a rybářská škola Bzenec
Střední lesnická škola Křivoklát
Střední lesnická škola a střední odborná škola Šluknov
Střední lesnická škola Žlutice

Zahraniční lesnické školy

Lycee agricole et forestier, Vic-en-Bigorre, Francie
Jamsankoski Forestry School, Finsko
HBLF Bruck/Mur, Rakousko
Zespol szkol lesnych w Rogozincu, Polsko
Srednja gozdarska in lesarska šola Postojna, Slovinsko
Stredná lesnická škola Tvrdošín, Slovensko
Stední lesnická škola Liptovský Hrádok, Slovensko

Ostatní spolupracující instituce

Česká asociace podnikatelů v lesním hospodářství, Praha
Asociace lesnických škol, z.s.
Sdružení podnikatelů v lesním hospodářství, Hluboká nad Vltavou
Českomoravská myslivecká jednota, Praha
Agrární komora ČR, Praha
Zologická zahrada Dvůr Králové nad Labem

Spolupráce s Krajským úřadem Královéhradeckého kraje byla na velice dobré úrovni.



V Trutnově dne 11. 10. 2024



Ing. Luboš Němeček
předseda školské rady

V Trutnově dne 11. 10. 2024



Ing. Miloš Pochobradský
ředitel ČLA Trutnov